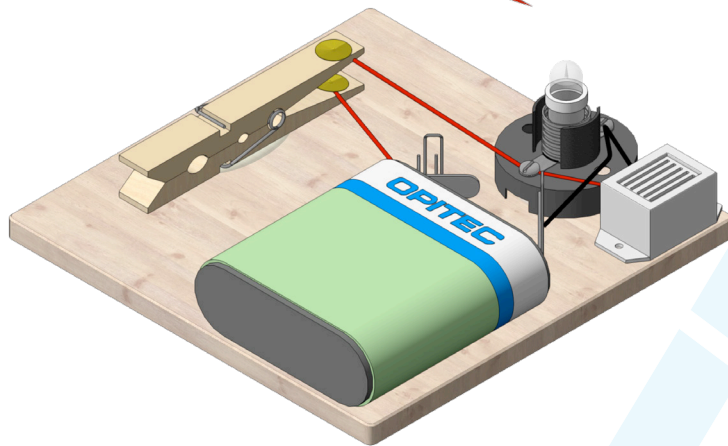
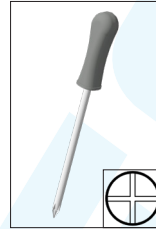
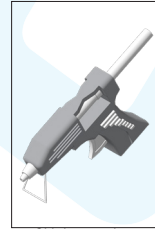


Bildungsmaterial:

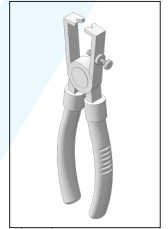
- 1) www.opitec.com
- 2) No° 125656 eingeben
- 3) nach unten scrollen!

125.656

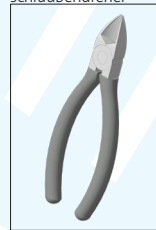
Morseapparat

**Benötigtes Werkzeug:**Kreuzschlitz-
schraubendreher

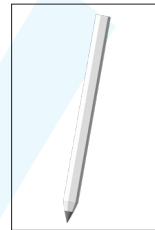
Heißklebepistole



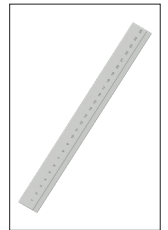
Abisolierzange



Seitenschneider



Bleistift

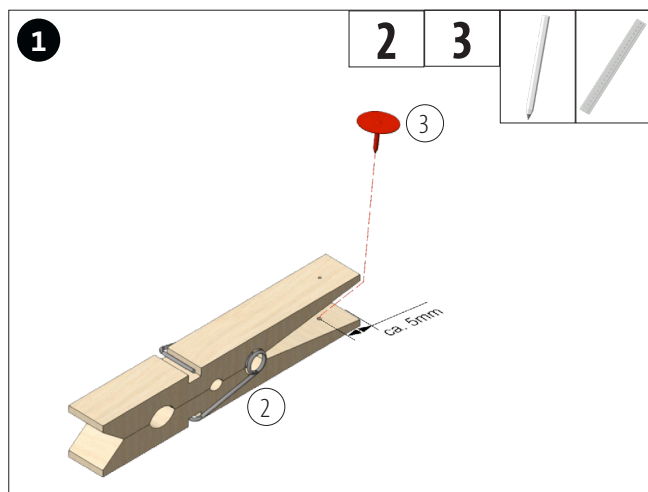


Lineal

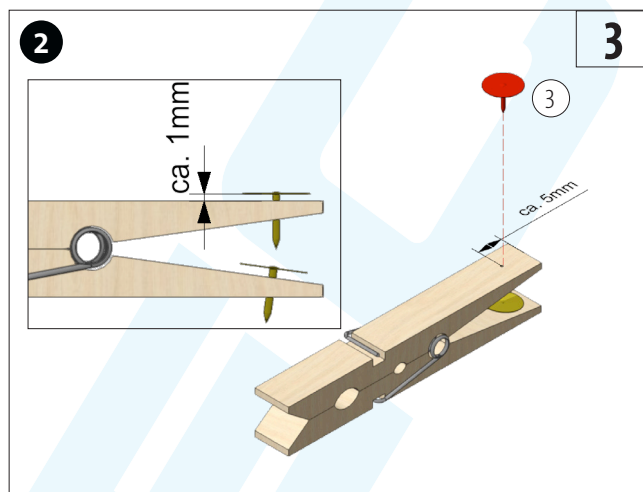
HINWEIS:

Bei den OPITEC Werkpackungen handelt es sich nach Fertigstellung nicht um Artikel mit Spielzeugcharakter allgemein handelsüblicher Art, sondern um Lehr- und Lernmittel als Unterstützung der pädagogischen Arbeit. Dieser Bausatz darf von Kindern und Jugendlichen nur unter Anleitung und Aufsicht von sachkundigen Erwachsenen gebaut und betrieben werden. Für Kinder unter 36 Monaten nicht geeignet. Erstickungsgefahr!

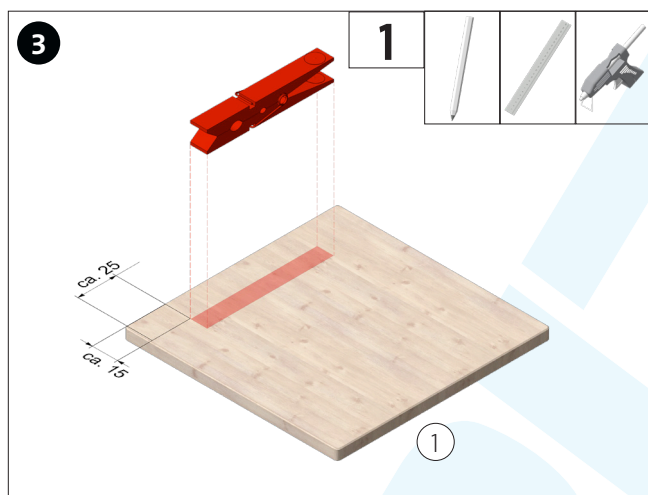
Stückliste	Stückzahl	Maße (mm)	Bezeichnung	Teile-Nr.
Sperrholzplatte	1	126x126x6	Grundplatte	1
Wäscheklammer	1	72x10	Schalter	2
Reißnagel	2	ø9x7	Schaltkontakt	3
Lampenfassung	1	E10		4
LED- Birnchen	1	E10	Signalgeber optisch	5
Summer	1	30x20	Signalgeber akustisch	6
Flachbatterie 4,5V	1		Stromquelle	7
Schaltlitze	1	500	Stromleiter	8
Büroklammer	2	26	Batteriekontakt	9



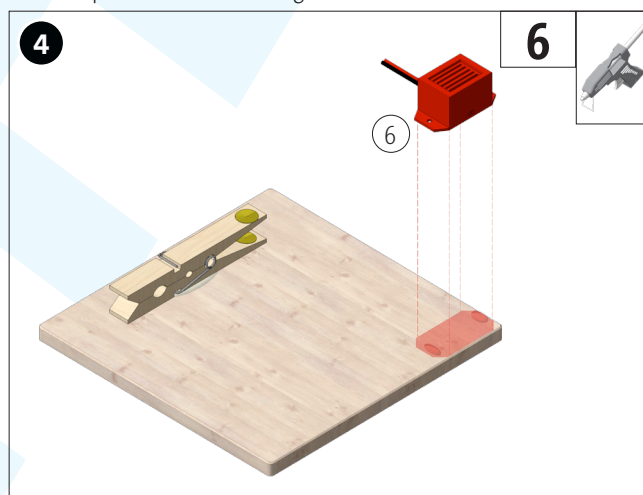
Schaltermontage: Einen Reißnagel (3) wie abgebildet in den unteren Wäscheklammerschenkel eindrücken



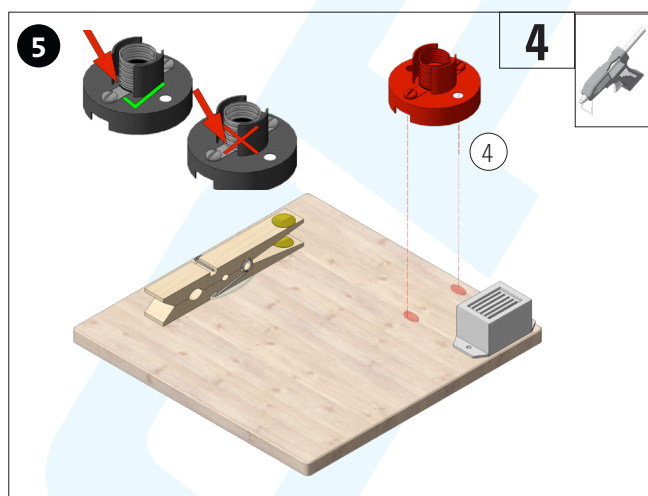
Den zweiten Reißnagel (3) wie im Bild in den oberen Wäscheklammerschenkel eindrücken. Beide Reißnägel nicht komplett eindrücken, hier werden später die Kabel herumgewickelt.



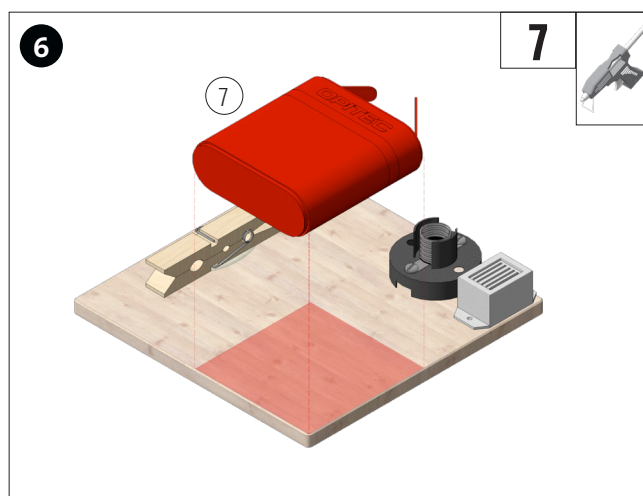
Die vorbereitete Wäscheklammer mit Heißkleber an die gezeigte Position kleben.



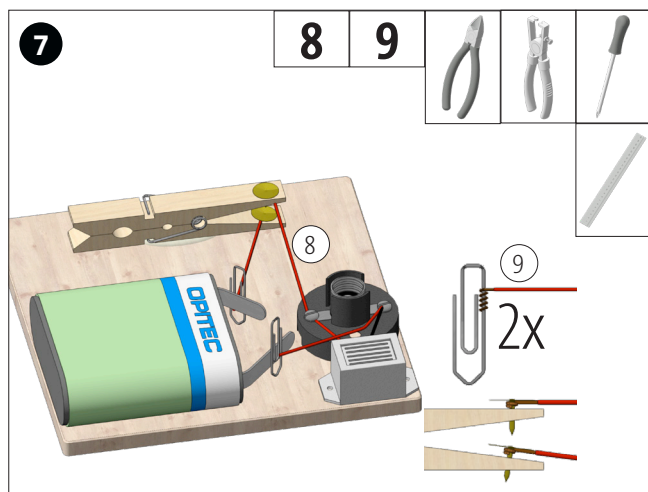
Den Summer (6) mit 2 Heißkleber-Punkten unter den Laschen auf die Platte kleben, Kabel in Richtung Wäscheklammer.



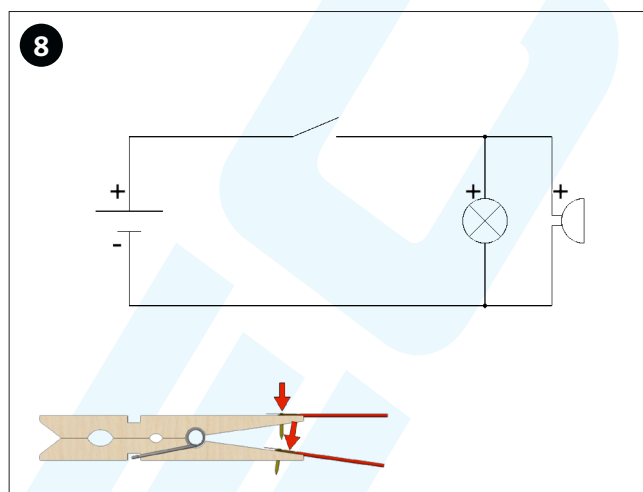
Die Lampenfassung (4) neben dem Summer aufkleben. Auf die richtige Ausrichtung achten: sichtbare Isolierscheibe nach vorne (Pluspol)!



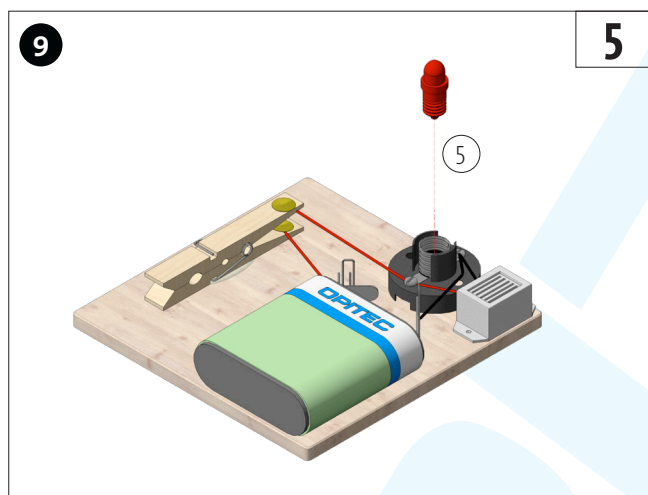
Flachbatterie (7) in die rechte untere Ecke kleben, kurzes Fähnchen nach links (Pluspol).



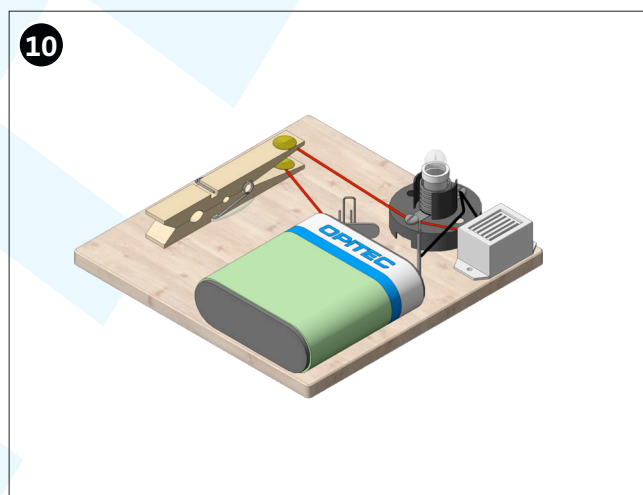
3x 150mm Schaltlitze ablängen, beidseitig ca. 20mm abisolieren. Wie im Bild jeweils verdrillen und verkabeln, siehe auch Schaltplan im nächsten Bild. Achtung: Die Schrauben der Lampenfassung nur leicht lösen, nicht komplett herausschrauben!



Reißnägel fest andrücken um die Kabel festzuklemmen



Lämpchen (5) einschrauben



Fertig!