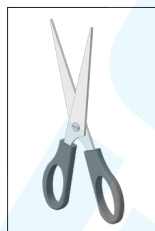


124.889

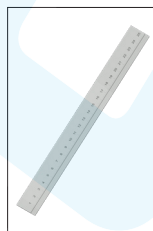
Porte-clés vis homme



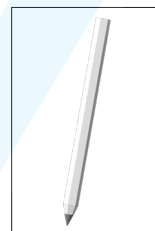
Outils nécessaires:



Ciseaux



Règle



Crayon



Clé à molette



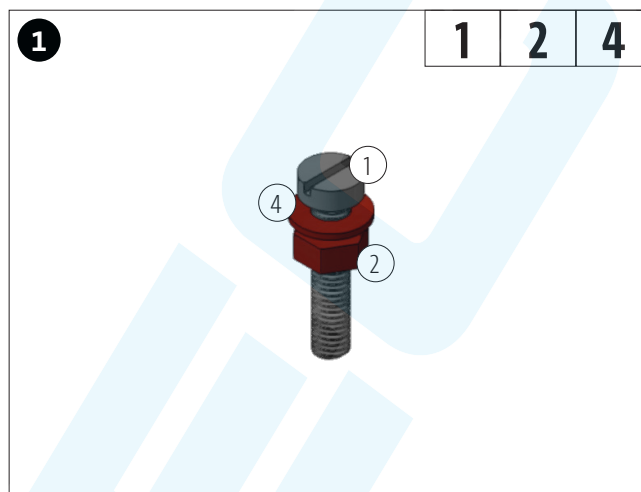
Tournevis

Remarque

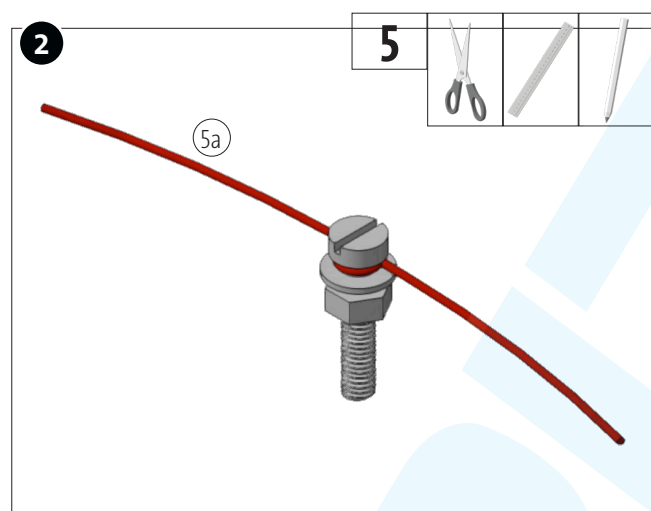
Une fois terminés, les kits de construction OPITEC ne sont pas des articles à caractère de jouet de type généralement commercialisé, mais des outils d'enseignement et d'apprentissage servant de support au travail pédagogique. Ce kit ne peut être construit et utilisé par des enfants et des adolescents que sous la direction et la surveillance d'adultes compétents. Ne convient pas aux enfants de moins de 36 mois. Risque d'étouffement !

Liste de pièces	Nombre de pièces	Dimensions (mm)	Description	N° pièce
Vis à tête cylindrique	10	M4x20	Corps, chapeau	1
écrou hexagonal	30	M4	Corps, corps	2
Écrou à oreilles	20	M4	Bras, jambes	3
Rondelle plate	10	ø9 / ø4.3 intérieur	Chapeau	4
Corde	1	ø1x2000		5

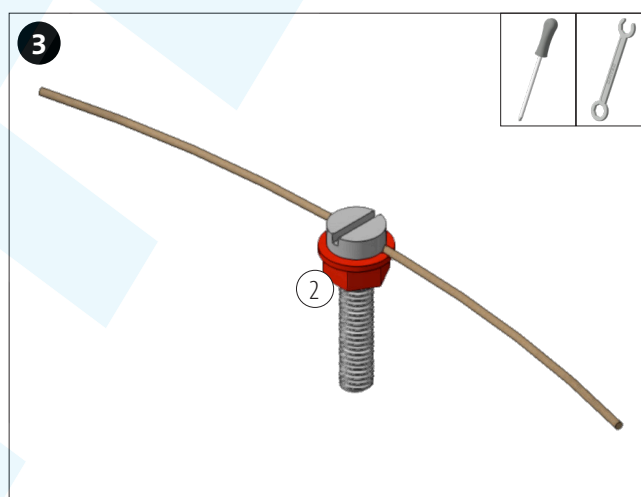
Le contenu de ce kit de construction est suffisant pour un total de dix "pendentifs porte-clés mannequin à vis". Dans les étapes suivantes, la structure d'un mannequin à vis est illustrée et expliquée.



Visser la rondelle plate (4) et l'écrou hexagonal (2) sur la vis à tête cylindrique (1).



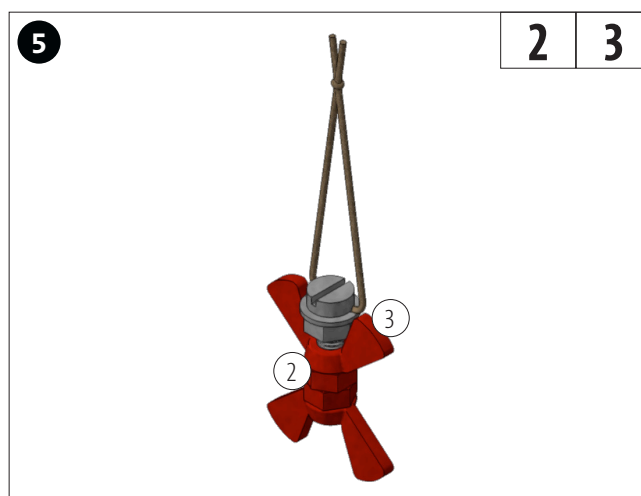
Coupez un morceau d'environ 150 mm de long dans la corde (5) et nouez-le entre la tête de vis et la rondelle (4).



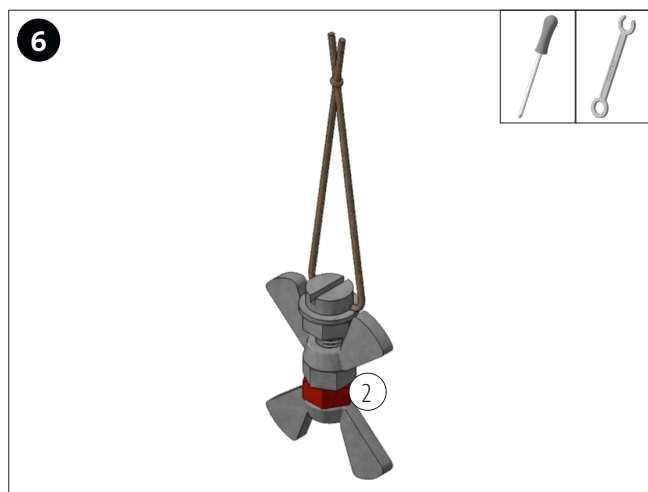
Visser l'écrou hexagonal (2) contre la tête de vis.



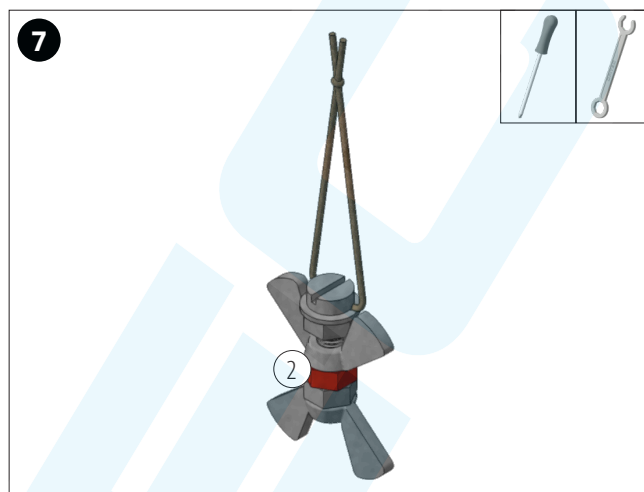
Nouer la corde (5a) comme indiqué.



Vissez l'écrou à oreilles (3) et l'écrou hexagonal (2) comme indiqué de manière à ce que l'écrou à oreilles inférieur affleure avec la vis à tête cylindrique (1).



Visser l'écrou hexagonal (2) contre l'écrou papillon inférieur (3).



Visser l'écrou hexagonal (2) contre l'écrou hexagonal inférieur.



Orientez l'écrou à oreilles supérieur (3) comme illustré.

Fini !