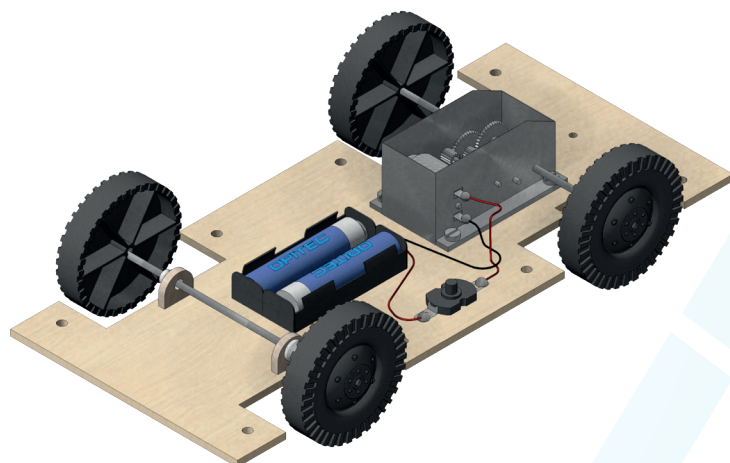
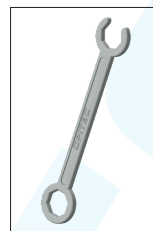


# 118.831

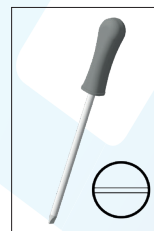
## Placa base para vehículo con motor eléctrico



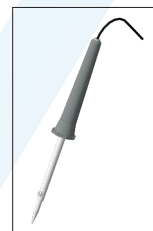
### Herramientas necesarias:



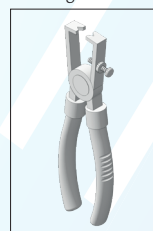
Llave inglesa



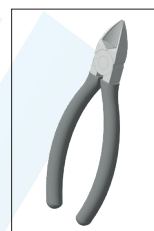
Destornillador



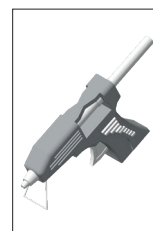
Soldador



Alicate pelacables



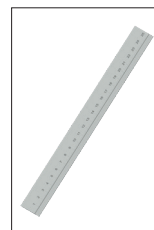
Alicate de corte lateral



Pistola termoencoladora



Cola para madera



Regla



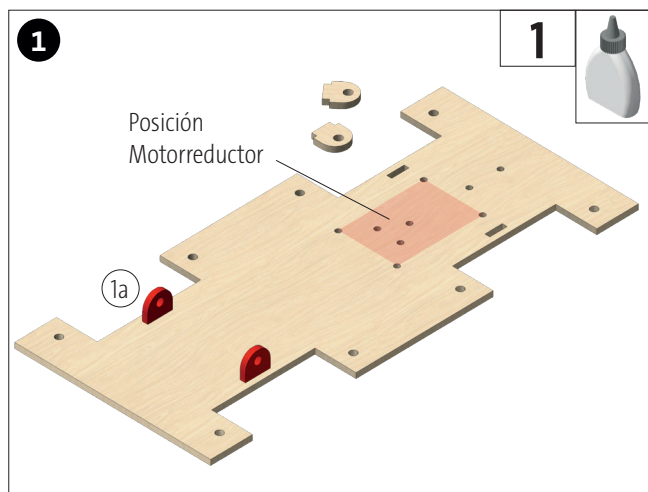
Lápiz

### NOTA:

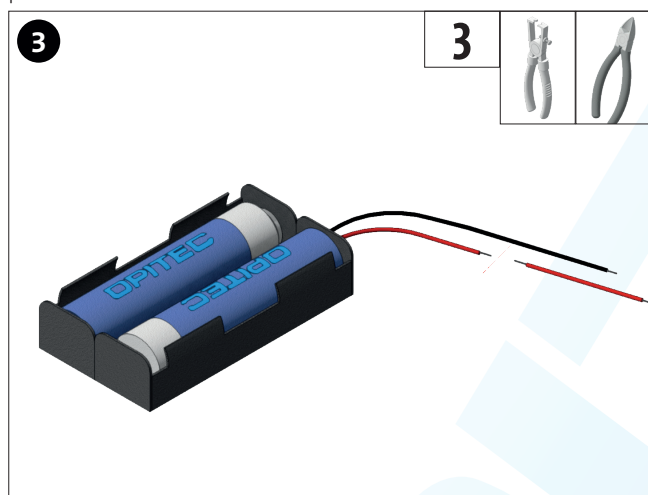
Las maquetas de OPITEC, una vez terminadas, no deberían ser consideradas como juguetes en el sentido comercial del término. De hecho, se trata de material didáctico adecuado para un trabajo pedagógico. Los menores solo deben realizar los trabajos relacionados con este kit bajo la supervisión de un adulto competente. No apto para menores de 36 meses. Existe riesgo de asfixia.

Material suministrado	Cantidad	Medidas (mm)	Aplicación	Pieza Nº
Placa base de contrachapado grande	1	240x110x3	Placa base	1
Carcasa de metal para motorreductor	1		Propulsión	2
Portapilas	1		Alimentación	3
Tornillo de cabeza cilíndrica	4	2,5x10	Montaje del motorreductor	4
Tuerca galvanizada	4	M2,5	Montaje del motorreductor	5
Interruptor con lengüetas de fijación	1	29	Interruptores	6
Eje de metal	1	∅3x120	Eje delantero	7
Anillas de retención	2	2,9	Eje de montaje	8
Rueda	4	∅45	Ruedas	9

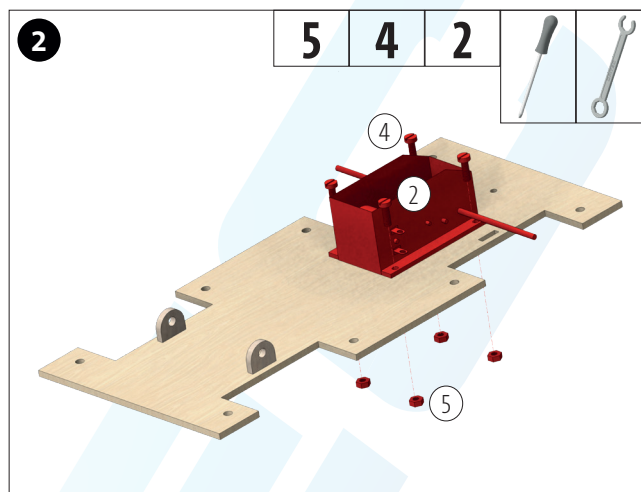
**Instrucciones de montaje 118831**  
**Placa base para vehículo con motor eléctrico**



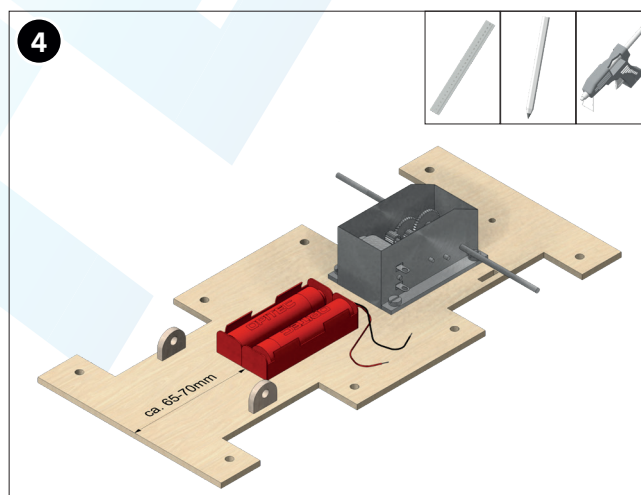
Retira los cojinetes del eje (1a) de la placa base de madera, introdúcelos en la posición del eje delantero y, si es necesario, pégalos. Las dos piezas restantes no son necesarias.



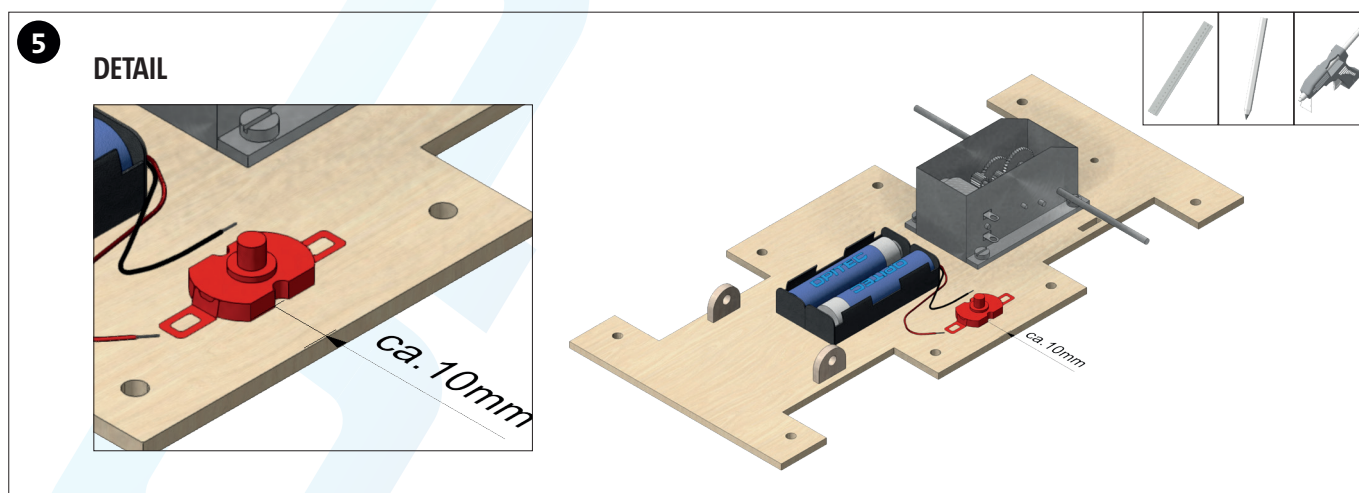
Corta unos 50-55 mm del cable rojo del portapilas y pela las puntas.



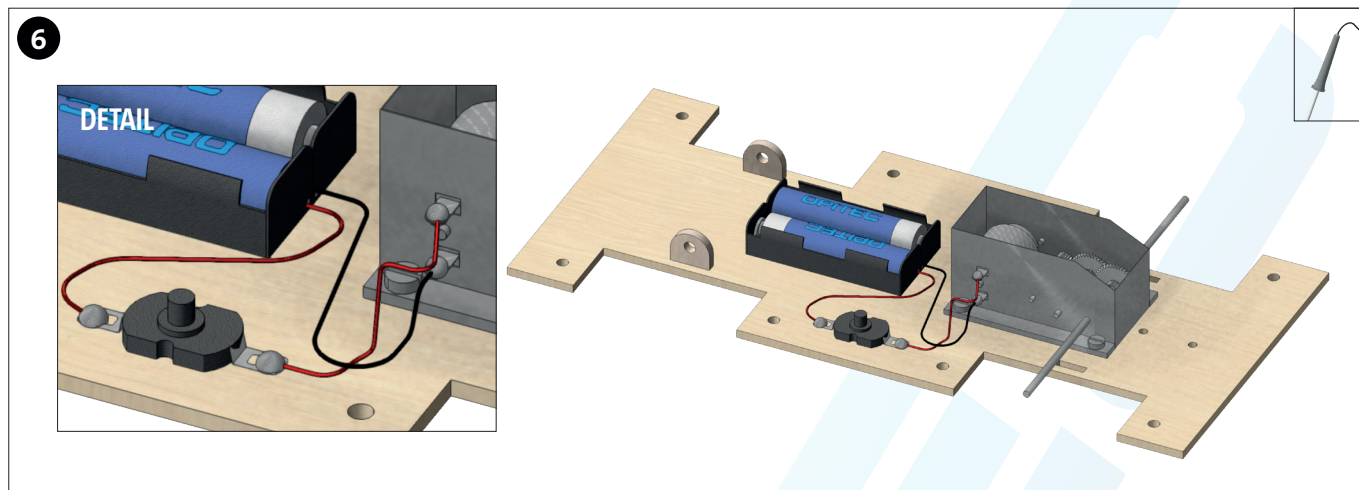
Fija el motorreductor (2) en su lugar con los tornillos (4) y las tuercas (5).



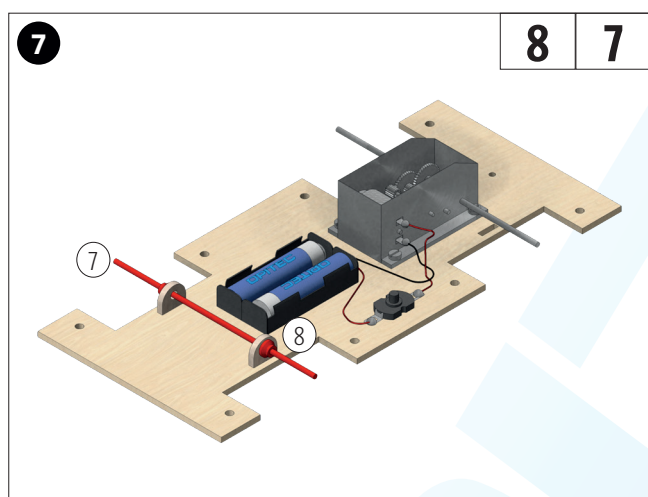
Mide unos 65-70 mm desde el borde delantero, coloca el portapilas de modo que quede centrado y encólalo con la pistola termoencoladora.



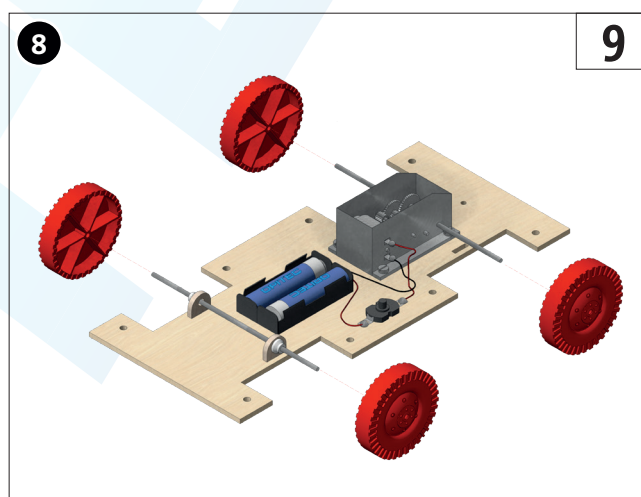
Centra el interruptor (6) y deja una distancia de 10 mm desde el borde exterior. Pégalo con la pistola termoencoladora.



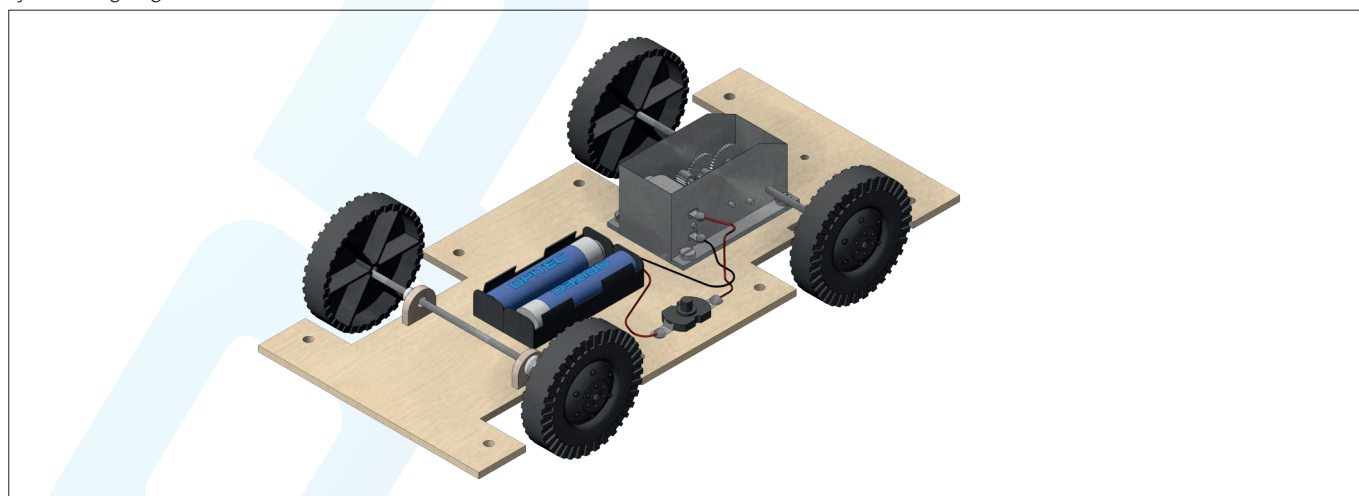
Suelda el cable rojo del portapilas (3) a la conexión del pulsador izquierdo. Suelda la sección de cable rojo a la conexión del botón derecho y a la conexión de arriba del motorreductor. Suelda el cable negro del portapilas a la conexión de abajo del motorreductor.



Introduce el eje metálico (7) en el cojinete del eje y coloca una anilla de retención (8) a cada lado. Evitarán que el eje se deslice lateralmente. El eje debe seguir girando libremente.



Por último, monta las ruedas (9) y comprueba que giren bien.



¡Listo!