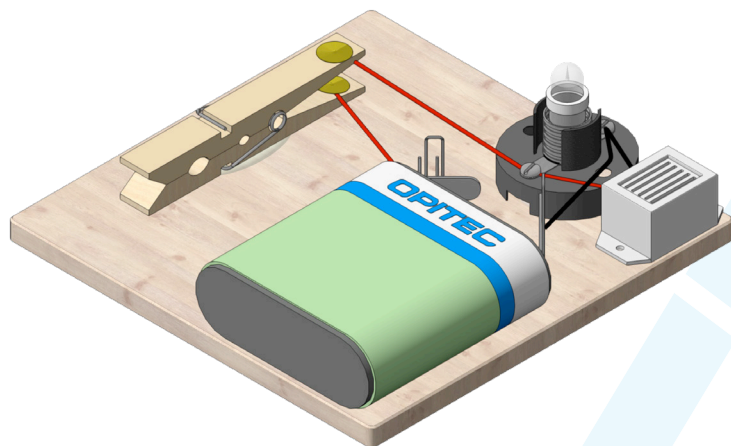




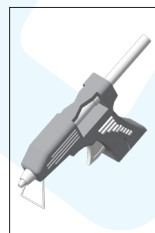
125.656

# Aparato Morse

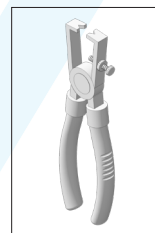
¡ESCANÉAME!



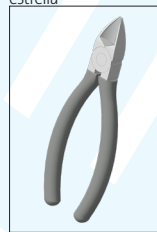
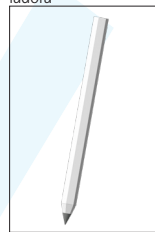
## Herramientas necesarias

Destornillador  
estrella

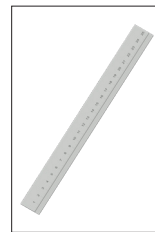
Pistola termoencoladora



Alicates pelacables

Alicates de corte  
lateral

Lápiz

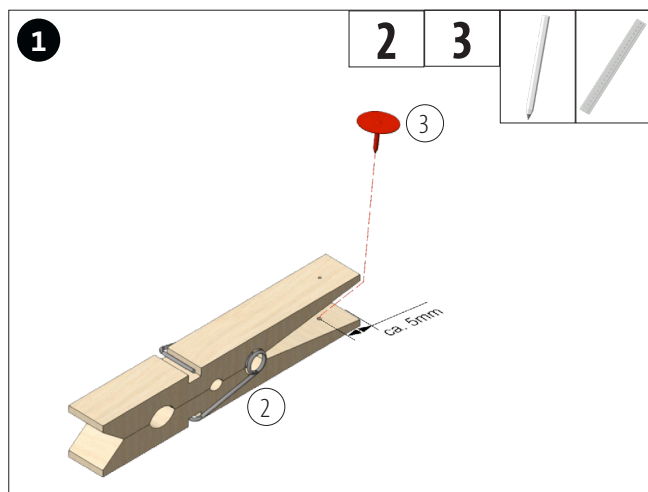


Regla

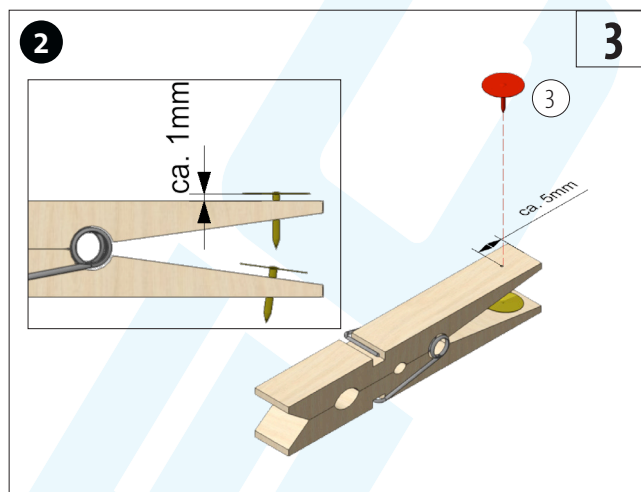
### NOTA:

Las maquetas de OPITEC, una vez terminadas, no deberían ser consideradas como juguetes en el sentido comercial del término. De hecho, se trata de material pedagógico adecuado para un uso didáctico. Es imprescindible la supervisión de un adulto. Kit no adecuado para niños menores de 3 años dado que existe el riesgo de asfixia por piezas pequeñas.

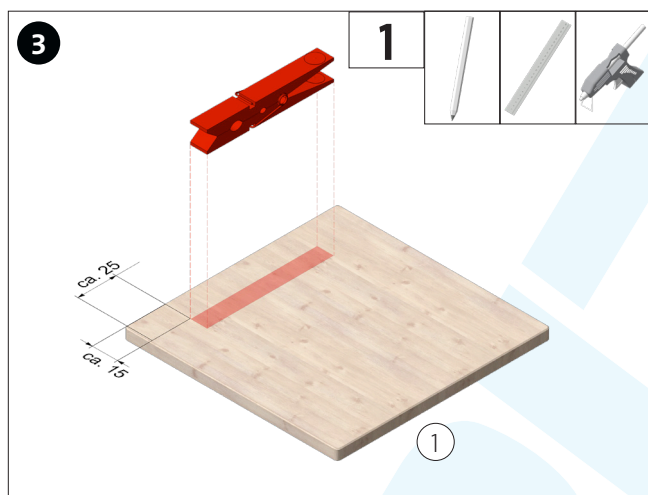
| Material suministrado    | Cantidad | Medidas (mm)  | Aplicación                | Pieza Nº. |
|--------------------------|----------|---------------|---------------------------|-----------|
| Plancha de contrachapado | 1        | 126 x 126 x 6 | Placa base                | 1         |
| Pinzas de tender ropa    | 1        | 72 x 10       | Interruptor               | 2         |
| Chinchetas               | 2        | ∅ 9 x 7       | Conmutador                | 3         |
| Base para bombillas      | 1        | E10           |                           | 4         |
| Bombillas LED            | 1        | E10           | Señal óptica              | 5         |
| Zumbador                 | 1        | 30 x 20       | Señal acústica            | 6         |
| Pla de petaca 4,5 V      | 1        |               | Fuente de alimentación    | 7         |
| Cable                    | 1        | 500           | Conductor de electricidad | 8         |
| Clip de papel            | 2        | 26            | Contacto para pilas       | 9         |



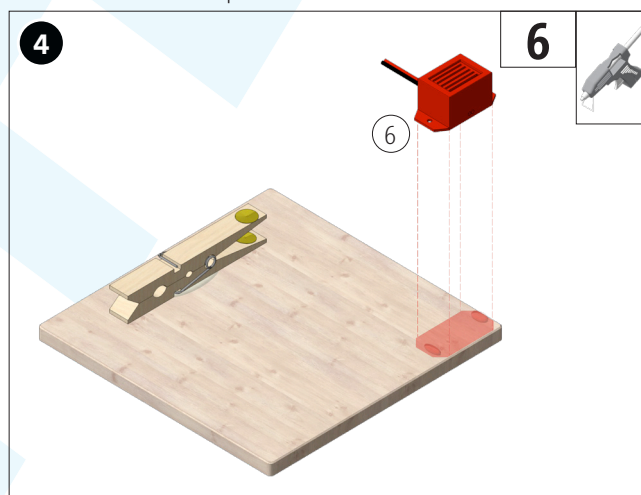
Montaje del interruptor: clavar una chincheta (3) en la pata inferior de la pinza de tender ropa.



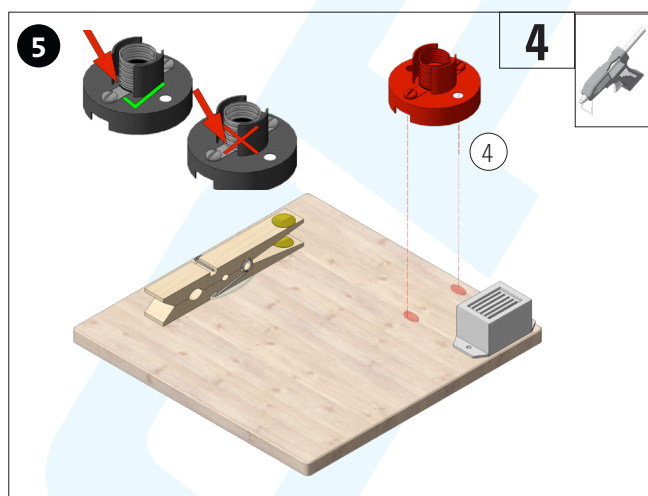
Clavar una segunda chincheta (3) en la pata superior de la pinza para ropa. No se deben clavar hasta el fondo, porque necesitaremos enrollar los cables alrededor del pincho.



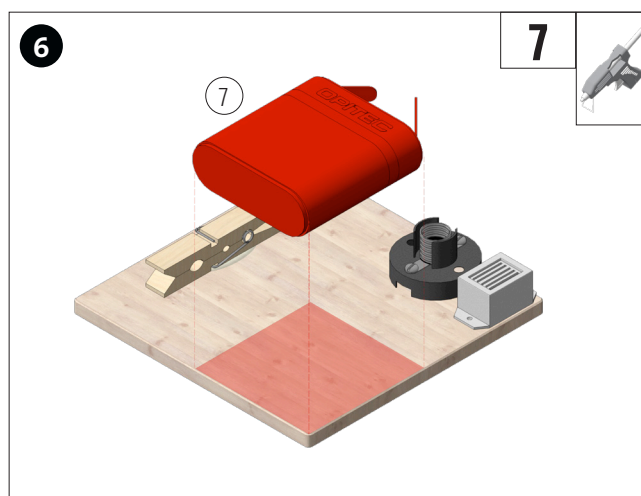
Encolar la pinza interruptor con la pistola de silicona en la posición que se muestra en la imagen.



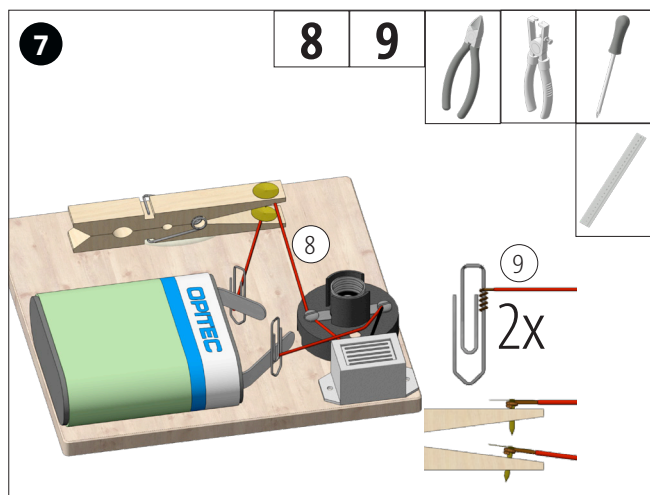
Encolar el zumbador (6) con dos puntos de cola debajo de las lengüetas con el cable apuntando a la pinza.



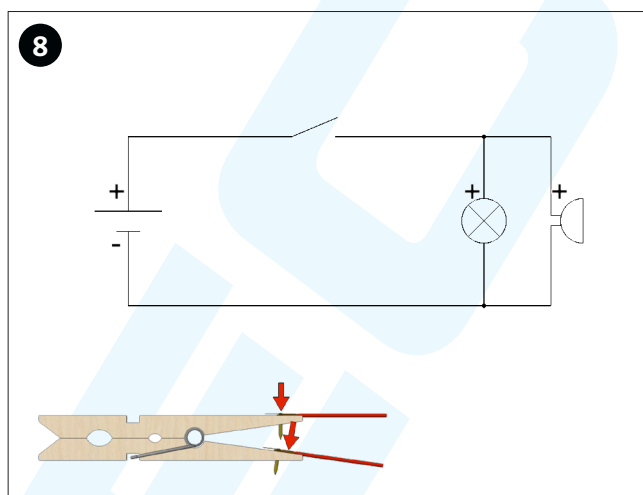
Encolar la base para bombillas (4) al lado del zumbador. Asegurarse de que el disco aislante visible apunte hacia adelante: ¡es el polo positivo!



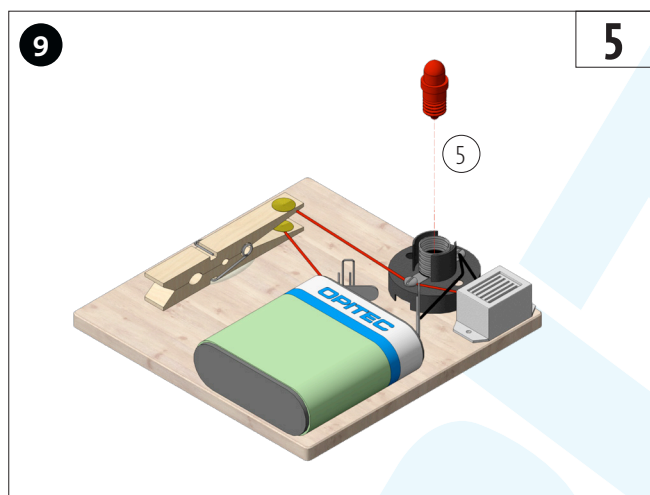
Encolar la pila de petaca (7) en la esquina inferior izquierda con la lengüeta corta apuntando a la izquierda: ¡es el polo positivo!



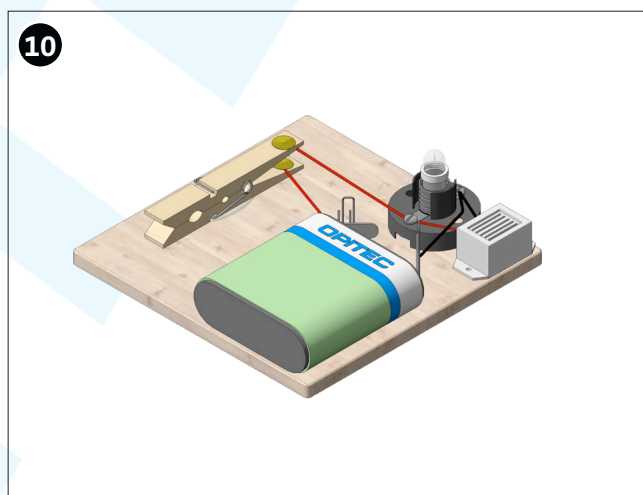
Cortar 3 trozos de cable de 150 mm y pelar 20 mm de cada una de las puntas. Retorcer las puntas y conectar los cables como se muestra en el esquema eléctrico de la siguiente imagen. Atención: Afloje ligeramente los tornillos del portalámparas, no los desenrosque del todo.



Apretar las chinchetas para fijar los cables en su posición.



### Enroscar las bombillas (5)



¡Listo!