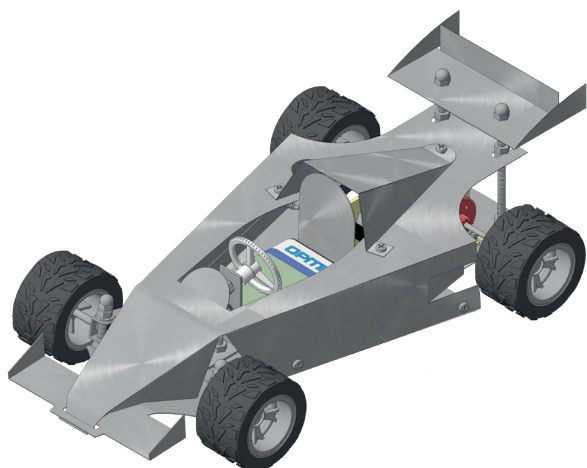
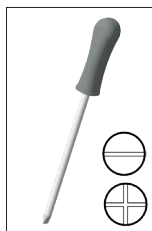


101532

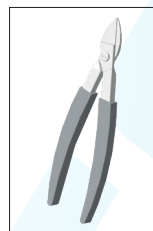
Voiture de course Grand Prix



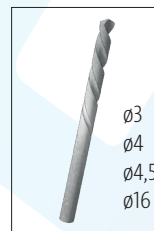
Outils nécessaires:



Tournevis



Cisaille à tôle



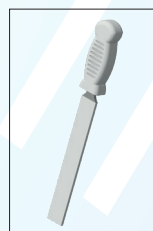
Forets



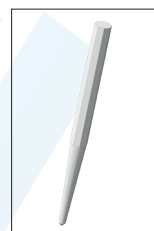
Clé à molette



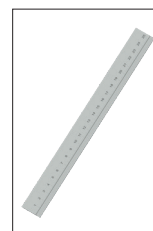
Colle instantanée



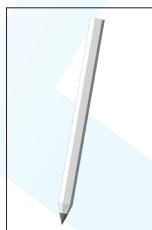
Lime d'atelier



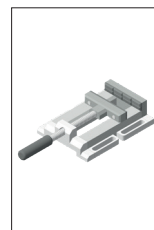
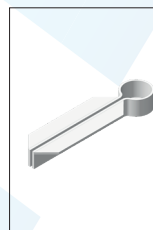
Grains



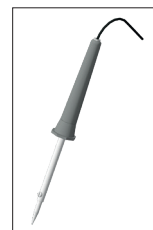
Règle



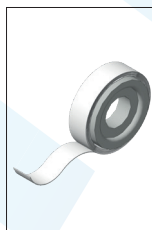
Crayon



Etau pour machine



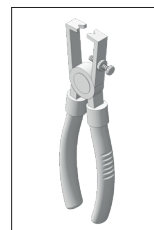
Fer à souder avec soudure



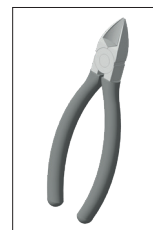
Ruban adhésif



Ciseaux



Pince à dénuder



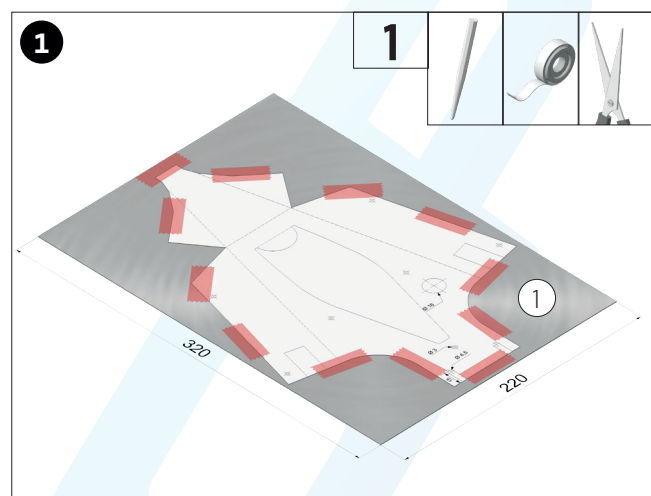
Pince coupante

REMARQUE:

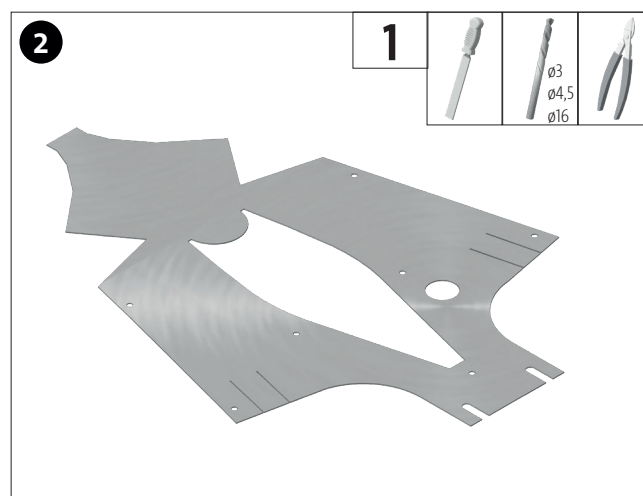
Une fois terminés, les kits de construction OPITEC ne sont pas des articles à caractère ludique disponibles dans le commerce, mais des supports pédagogiques destinés à faciliter le travail éducatif. Ce kit ne peut être construit et utilisé par des enfants et des adolescents que sous la direction et la surveillance d'adultes compétents. Ne convient pas aux enfants de moins de 36 mois. Risque d'étouffement!

Liste de pièces	Nombre de pièces	Dimensions (mm)	Désignation	Pièce n°
Fer blanc	1	320x220x0,5	Partie supérieure du véhicule	1
Fer blanc	1	300x160x0,5	Partie inférieure du véhicule	2
Fer blanc	1	150x90x0,5	Siège	3
Fer blanc	1	120x50x0,5	Becquet arrière	4
Fer blanc	1	120x100x0,5	Couverture	5
Barre plate (9 trous)	1	130x15	Barre d'accouplement	6
Barre plate (5 trous)	1		Logement du doigt de direction/doigts de direction	7
Interrupteur à bascule rond	1	ø 16,3	Interrupteur	8
Axe en métal	1	150x3	Axe	9
Cosse plate	2		Connecteur de batterie	10
Moteur R 140	1		Moteur	11
Tige filetée	1	100x4	Guidon	12

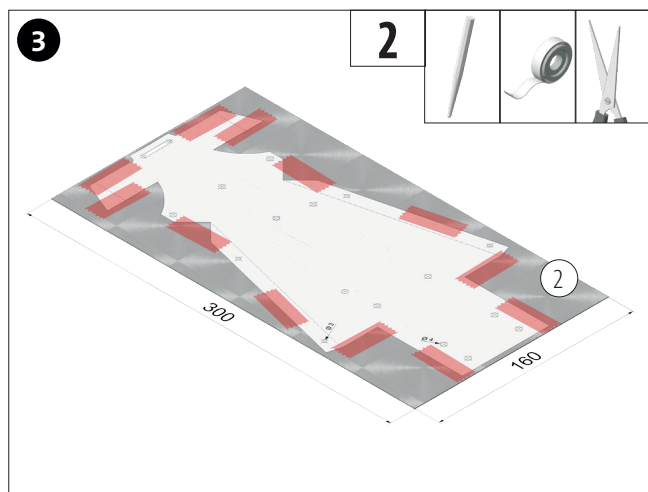
Liste de pièces	Nombre de pièces	Dimensions (mm)	Désignation	Pièce n°
Axe en métal	1	70x3	Axe Transmission	13
Fusée d'essieu	2		Fixation des roues	14
Vis lentille cruciforme	12		Raccord à vis	15
Vis à tête cylindrique	2	35x3	Raccord à vis	16
Vis à tête cylindrique	2	70x4	Raccord à vis	17
Vis à tête cylindrique	15	10x4	Raccord vissé	18
Vis à tête cylindrique	2	25x4	Raccord à vis	19
Écrou	2	M3	Raccord à vis	20
Écrou	30	M4	Raccord à vis	21
Boulon à tête ronde	6	M4	Raccord à vis	22
Rondelle plate	4	9/4,3	Raccord à vis	23
Roues dentées doubles	2	50/10	Engrenage	24
Pignon moteur	1	1.9	Axe moteur	25
Équerre de montage du motoréducteur	1		Motoréducteur	26
Rondelles d'espacement	1		Motoréducteur	27
Galets d'écartement	2	7/3,6	Motoréducteur	28
Réducteur	2		Fixation des roues	29
Roue directrice	1	ø 37	Volant	30
Tôle perforée	1	135x15x1	Fixation de l'essieu avant	31
Fil de commutation	1	500	Câblage	32
Pneumatique sur jante	4	ø 52	Roues	33



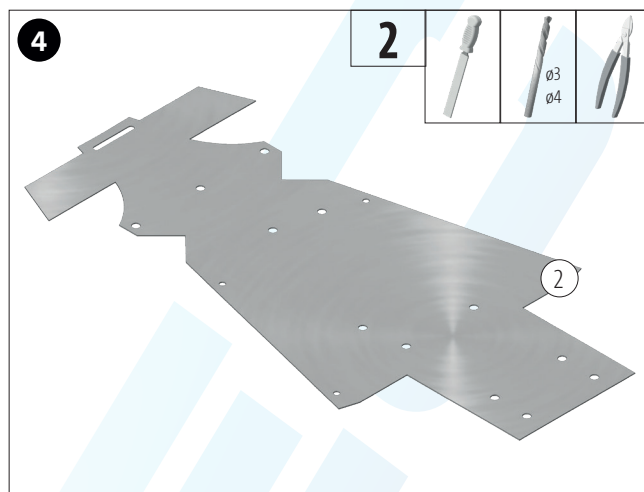
Découpez le chablon (A) pour la partie supérieure du véhicule (1), collez-le et collez-le sur le fer blanc (1) avec du ruban adhésif. Marquez la position des trous avec le poinçon.



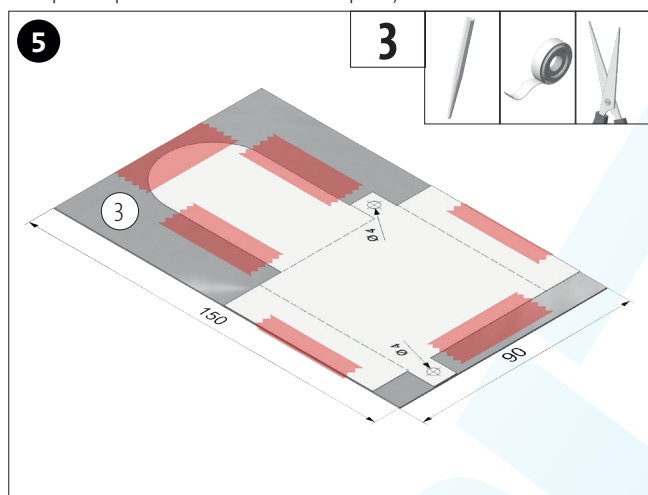
Percer les trous, puis découper la partie supérieure du véhicule avec des ciseaux à tôle. Ébavurer les coupes de scie.



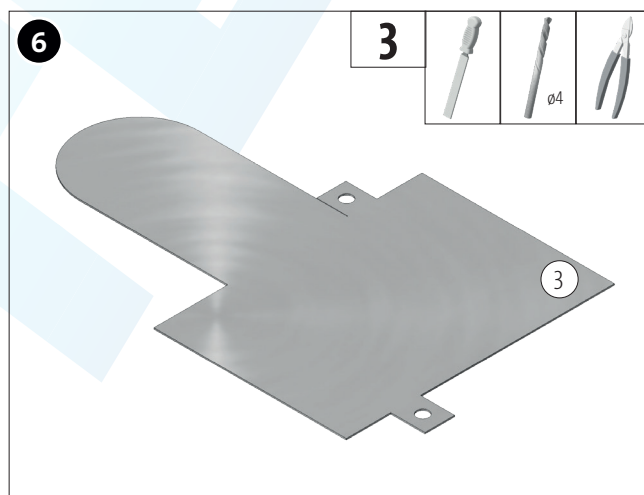
Découper le chablon (B) pour la partie inférieure du véhicule (2), le coller ensemble et le coller sur le fer blanc (2) avec du ruban adhésif. Marquez la position des trous avec le poinçon.



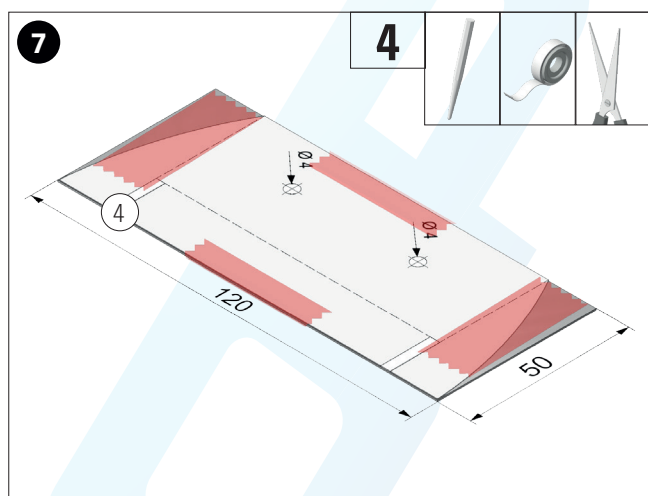
Percer les trous, puis découper la partie inférieure du véhicule avec des ciseaux à tôle. Ébavurer les coupes de scie.



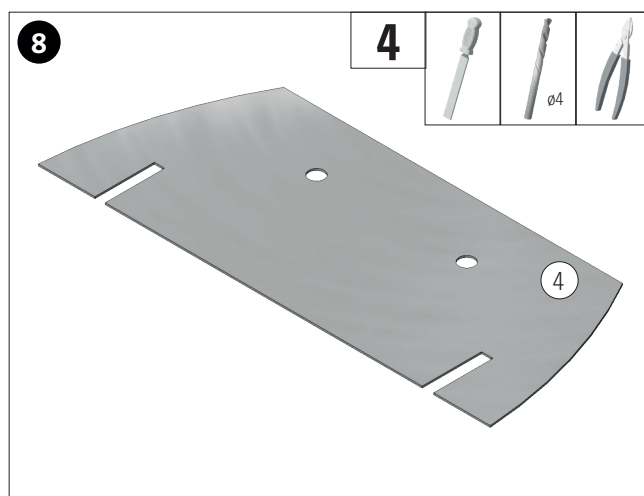
Découpez le chablon (C) pour le siège (3) et collez-le sur le fer blanc (3) avec du ruban adhésif. Marquez la position des trous avec le poinçon.



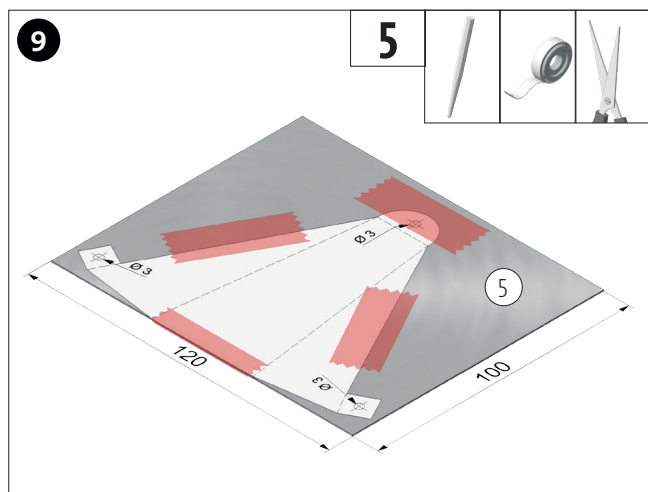
Percer les trous, puis découper le siège avec une cisaille à tôle. Ébavurer les coupes de scie.



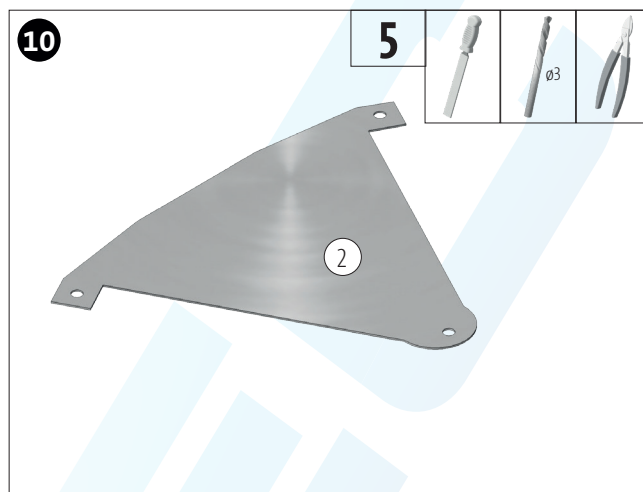
Découpez le chablon (D) pour le spoiler arrière (4) et collez-le sur le fer blanc (4) avec du ruban adhésif. Marquez la position des trous avec le poinçon.



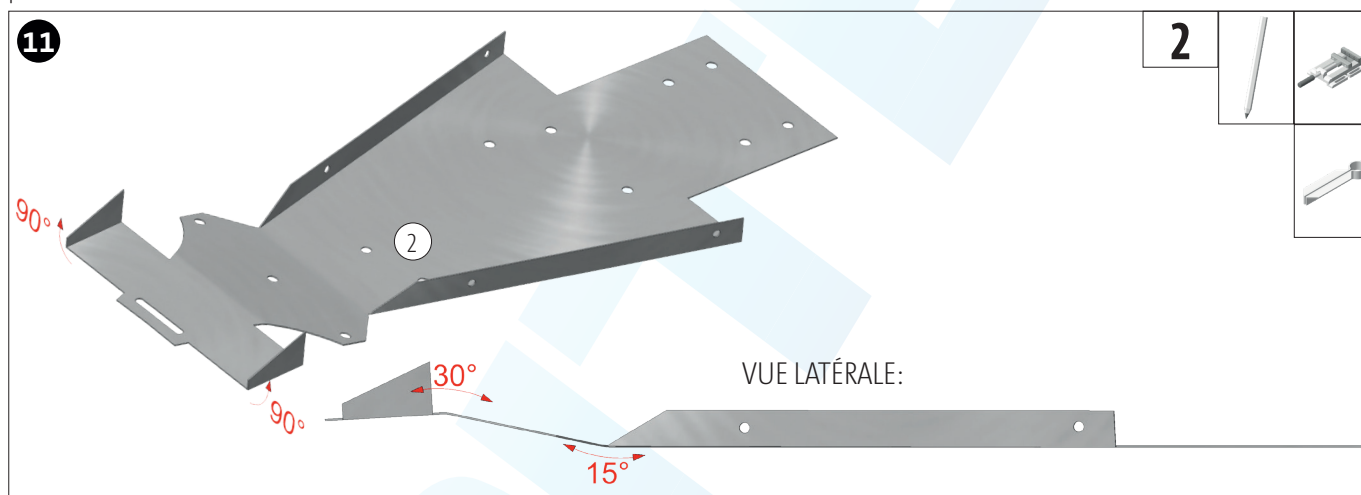
Percer les trous, puis découper le spoiler arrière avec des ciseaux à tôle. Ébavurer les coupes de scie.



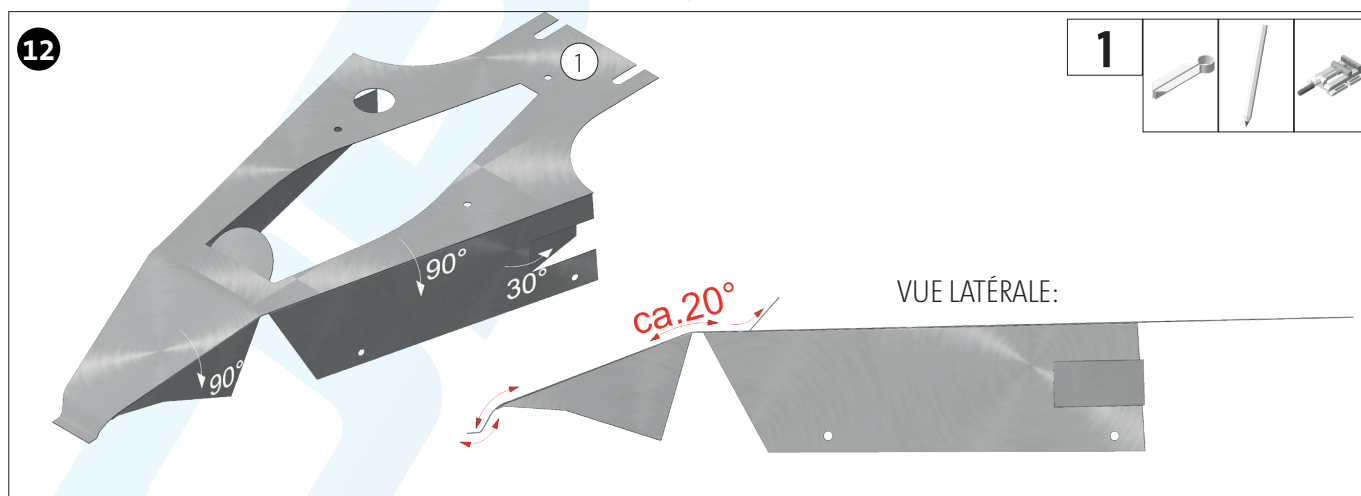
Découpez le chablon (E) pour le couvercle (5) et collez-le sur le fer blanc (5) avec du ruban adhésif. Marquer la position des trous à l'aide du pointeau.



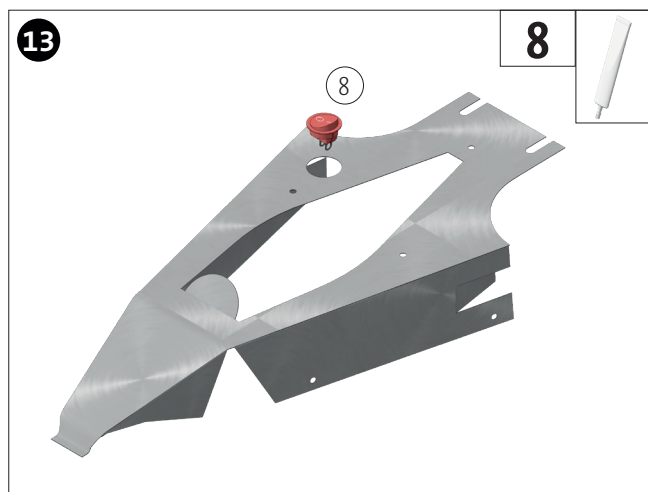
Percer les trous, puis découper le cache (2) avec une cisaille à tôle. Ébavurer les coupes de scie.



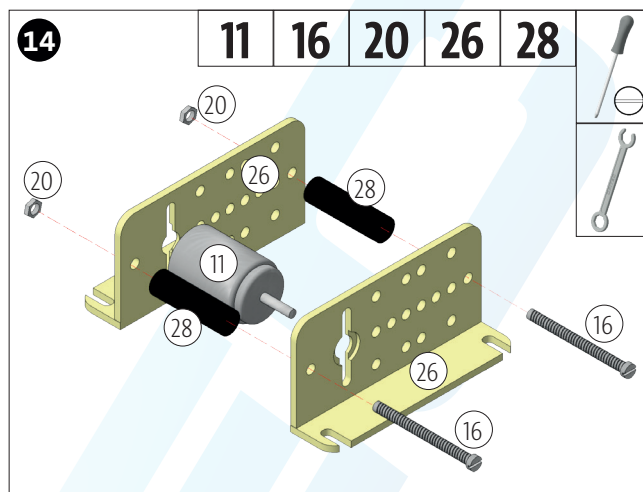
Marquer les bords de pliage selon le chablon (B). Pliez la partie inférieure (2) à 90° vers le haut sur les bords de pliage latéraux comme illustré. Ensuite, plier le long des bords pliés horizontaux comme indiqué dans la vue de côté.



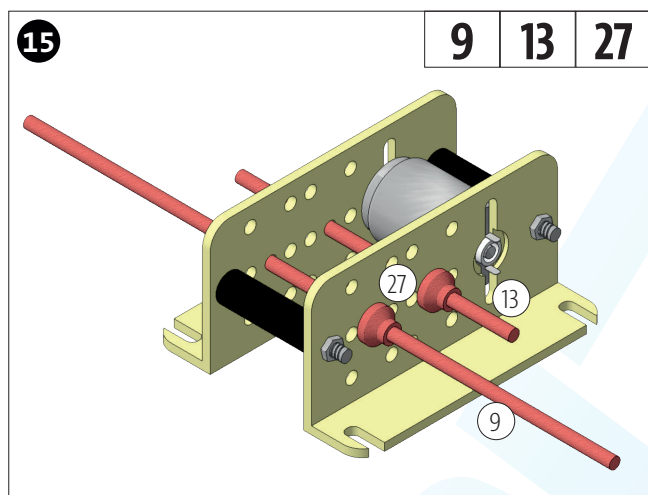
Marquer les bords de pliage selon le chablon (A). Pliez la partie supérieure (1) à 90° vers le bas sur les bords de pliage latéraux, comme illustré. Pliez les volets latéraux à environ 30° vers l'intérieur. Ensuite, pliez le bord de pliage horizontal de 20° vers le bas, comme indiqué dans la vue de côté. Pliez légèrement le nez avant vers le bas et vers l'avant de manière à ce qu'il s'insère plus tard dans l'ouverture prévue dans la partie inférieure.



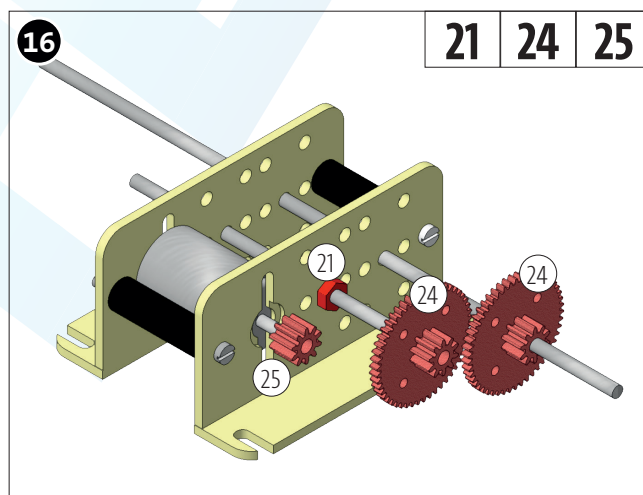
Insérez l'interrupteur (8) dans le trou prévu ($\varnothing 16$) et fixez-le si nécessaire avec de la colle cyanoacrylate.



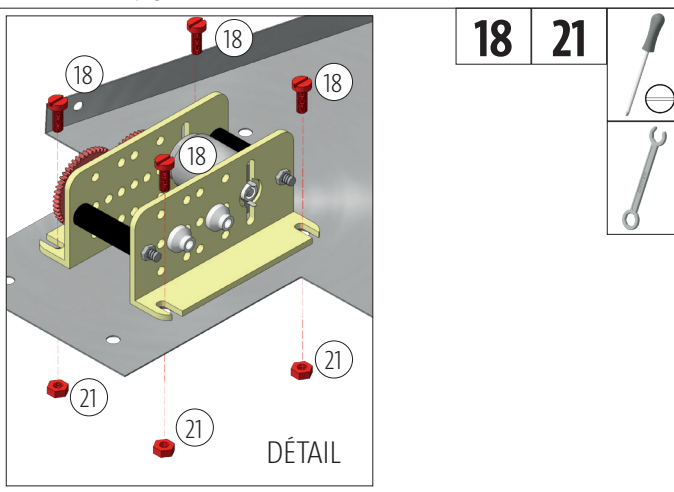
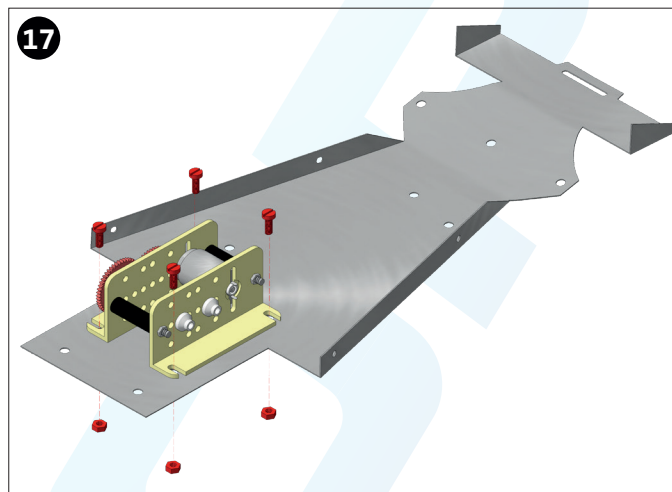
Assemblez les équerres de montage (26), le moteur (11) et les galets d'écartement. Fixez avec les vis (16) et les 2 écrous (20).



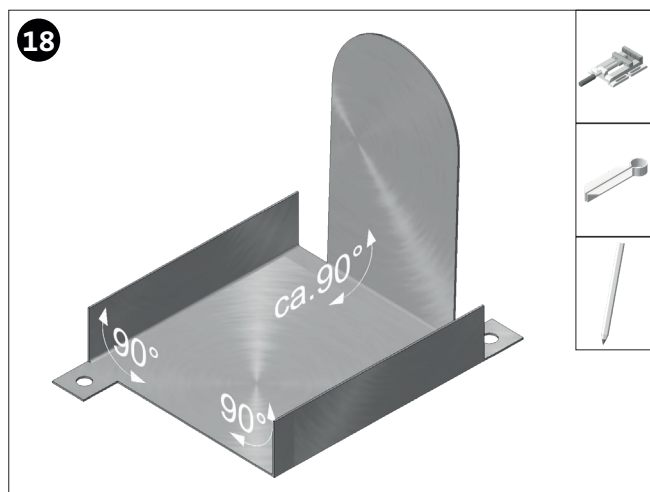
Insérez les deux axes métalliques (9/13) dans les trous prévus dans les équerres de montage et alignez-les. Fixer à cette position à l'aide des deux entretoises blanches (27).



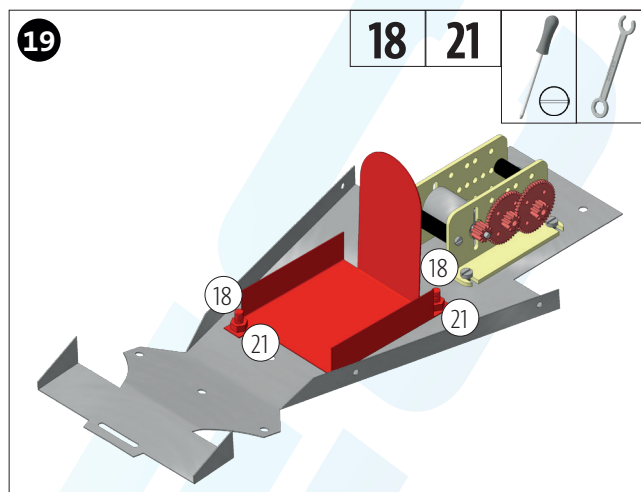
Placez le pignon moteur (25) sur l'axe du moteur comme illustré. Sur l'axe (13), placez un écrou (21) ainsi qu'une roue dentée (24). Placez le deuxième pignon (24) sur l'axe (9).



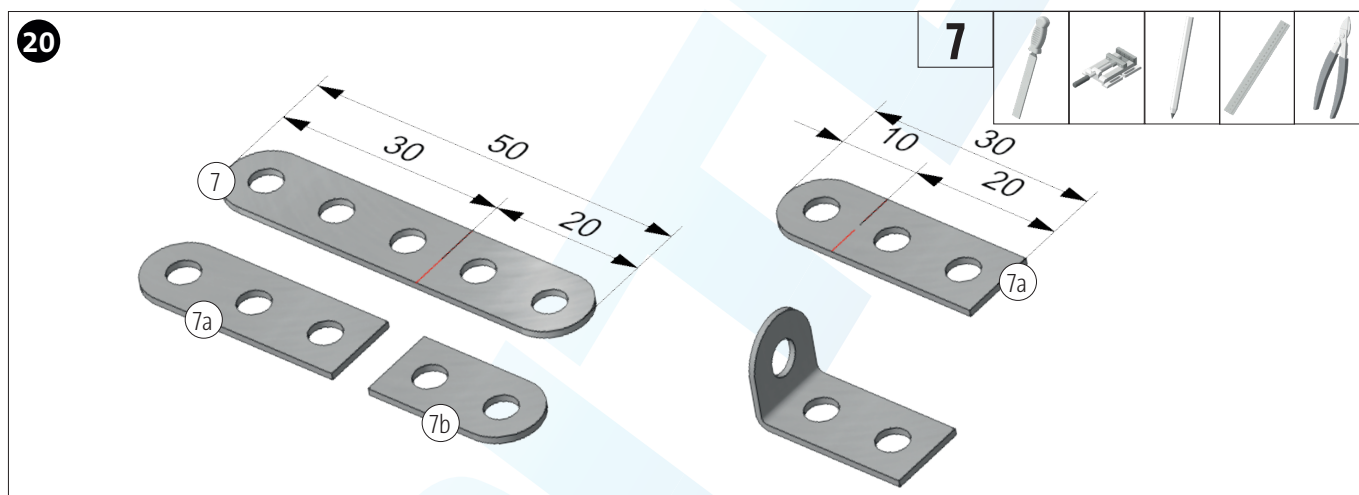
Fixer le motoréducteur terminé à l'emplacement prévu sur la partie inférieure du véhicule à l'aide de 4 vis (18) et 4 écrous (21).



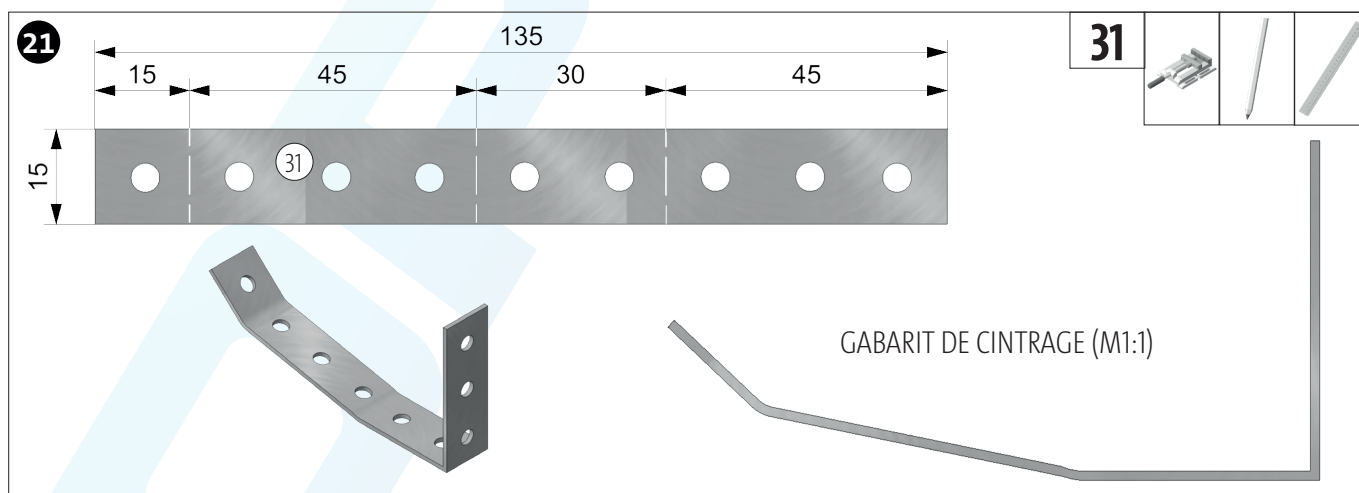
Marquer les bords de pliage et les plier comme indiqué.



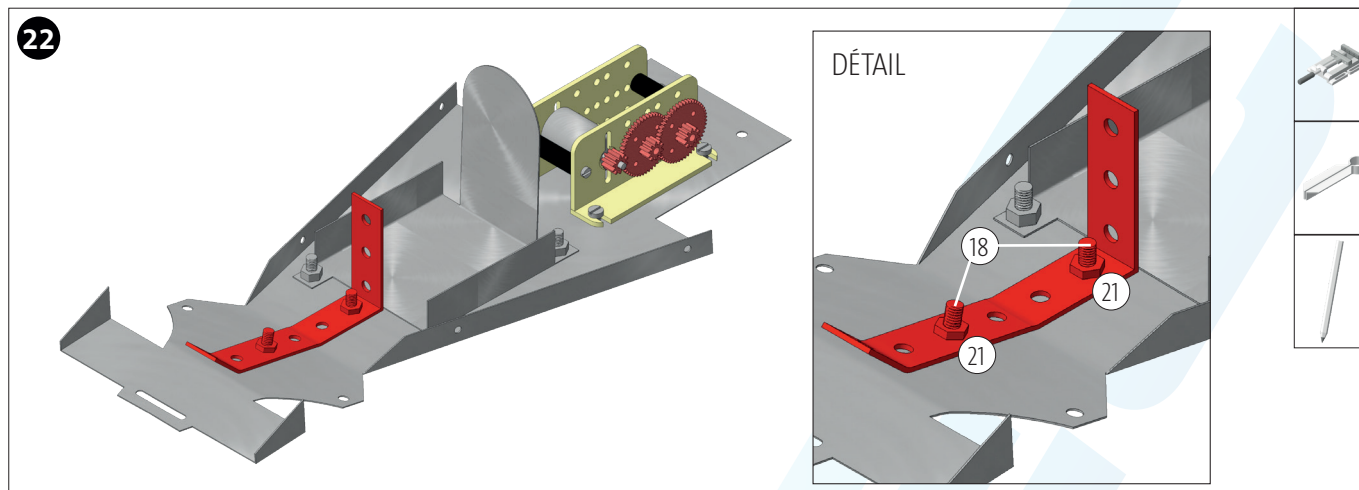
Fixez le siège à l'emplacement prévu sur la partie inférieure du véhicule à l'aide de 2 vis (18) et de 2 écrous (21).



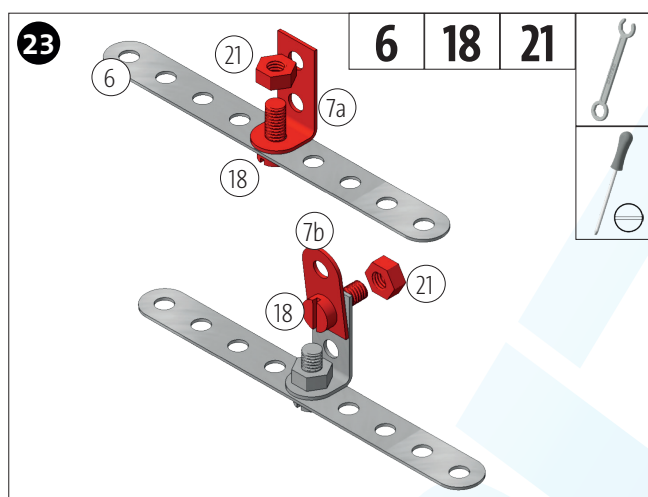
Diviser la barre plate (7/5 trous) en 2 parties (7a/7b) selon les cotes. Ébavurer le bord de coupe. Tracez ensuite l'arête de pliage sur la pièce (7a) et pliez à 90° comme indiqué.



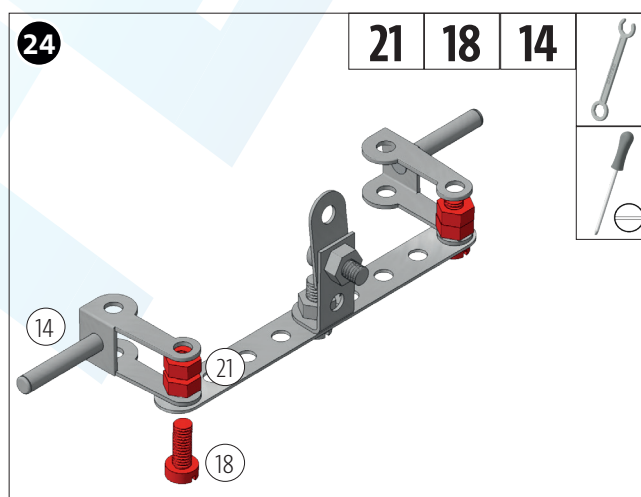
Marquer les bords de pliage sur la bande de tôle perforée (31) conformément aux cotes. Ensuite, plier selon le gabarit de cintrage.



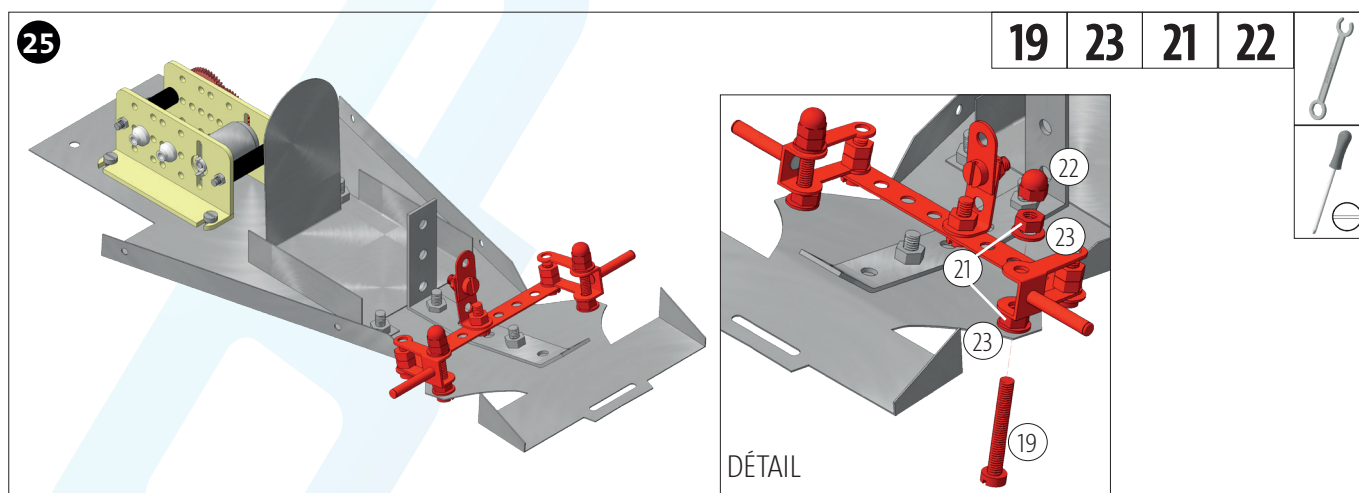
Placez et fixez la bande de tôle perforée courbée (3) à l'endroit prévu à l'aide de 2 vis (18) et de 2 écrous (21), comme illustré



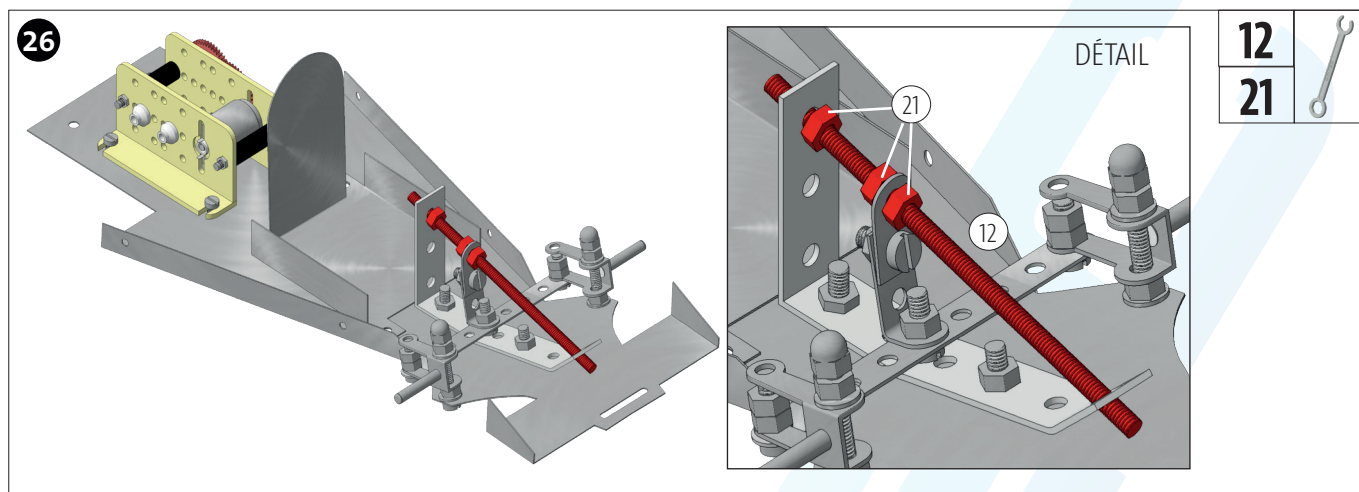
Fixez le logement du doigt de direction (7a) avec 1 vis (18) et 1 écrou (21) sur le trou central de la barre d'accouplement (6). Fixez ensuite la pièce (7b) avec 1 vis (18) et 1 écrou (21) sur le logement du doigt de direction (7a).



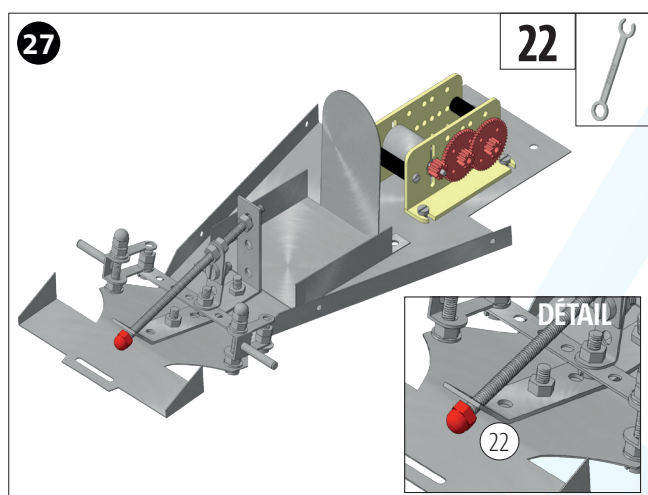
Fixez les deux fusées d'essieu (14) avec 1 vis (18) et 2 écrous (21) à chaque extrémité de la barre d'accouplement (6). Bloquer les écrous.



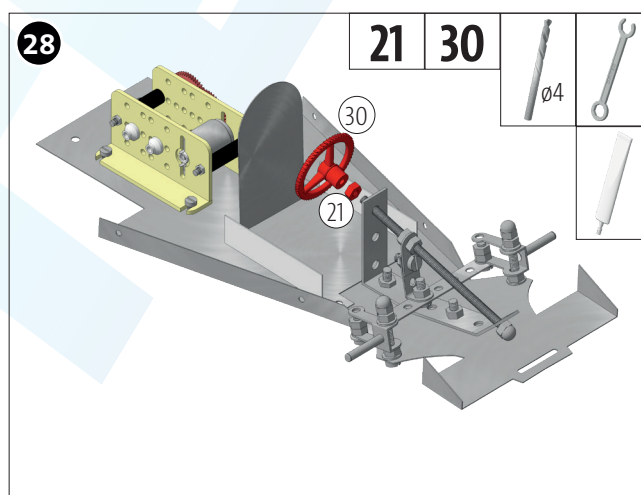
Fixez l'essieu avant terminé des deux côtés avec une vis (19), deux écrous (21), deux rondelles (23) et un écrou borgne (22) dans les trous prévus dans la partie inférieure du véhicule.



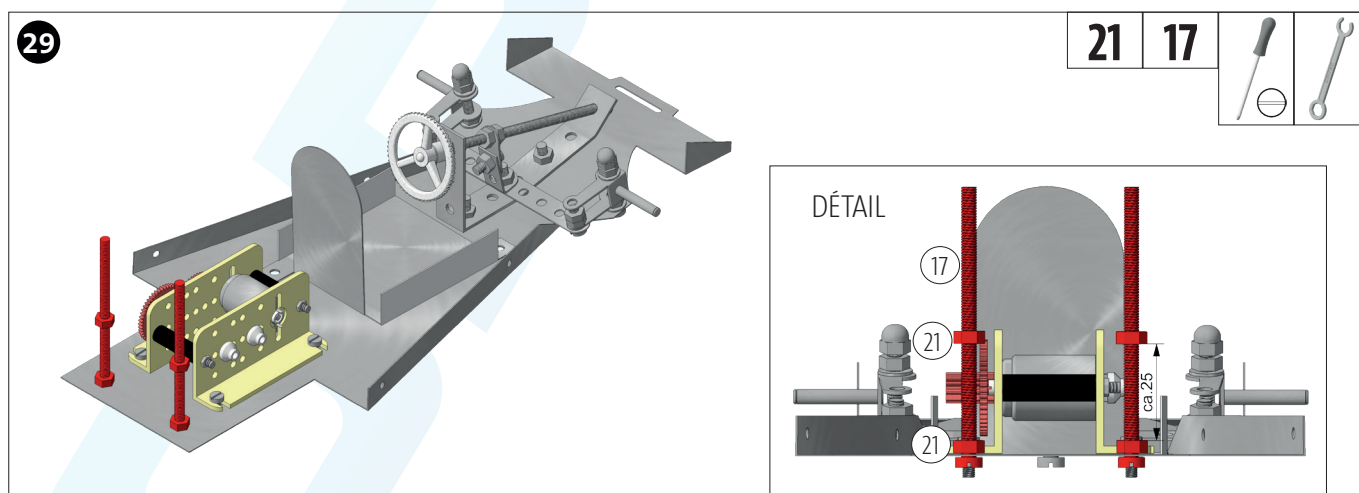
Faites passer la barre de direction (tige filetée/12) par le trou du doigt de direction ainsi que par les trous d'extrémité de la tôle perforée, alignez-la et fixez-la au centre avec 3 écrous (21) comme indiqué dans le détail.



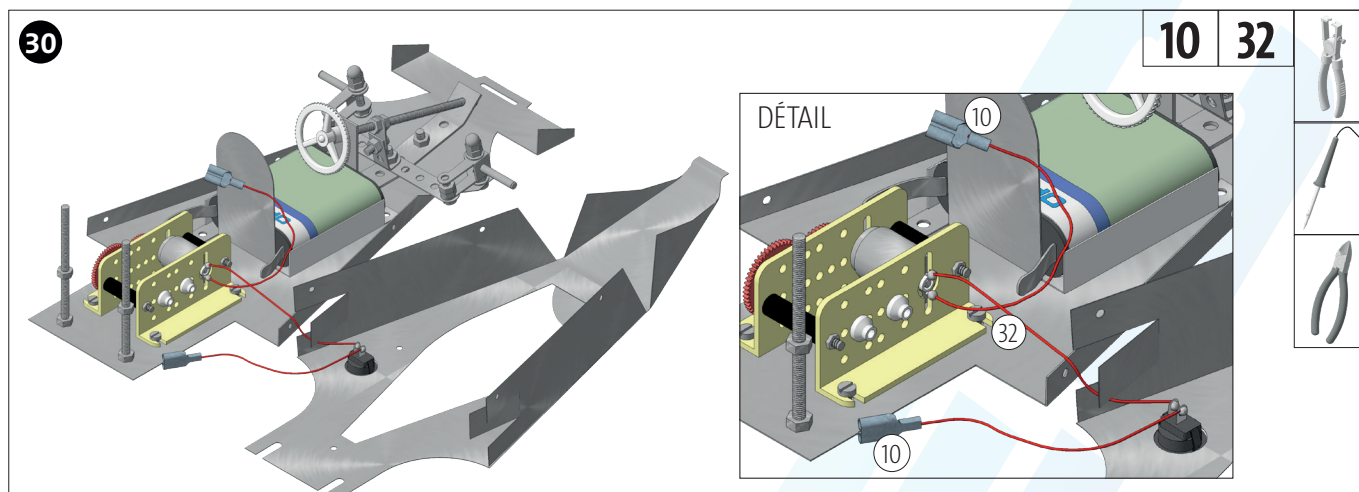
Fixez la barre de direction (12) à son extrémité inférieure avec un écrou borgne (22).



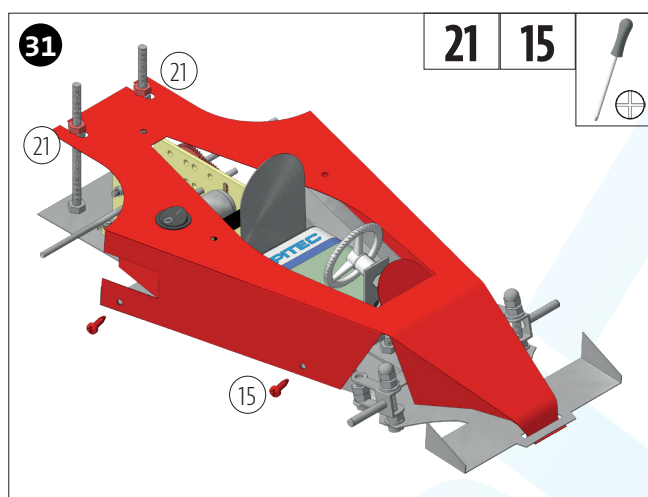
Aléser le trou du volant (30) à $\varnothing 4$ mm. Ensuite, vissez un écrou (21) sur le guidon et mettez le volant en place. Fixer avec de la colle cyanoacrylate si nécessaire.



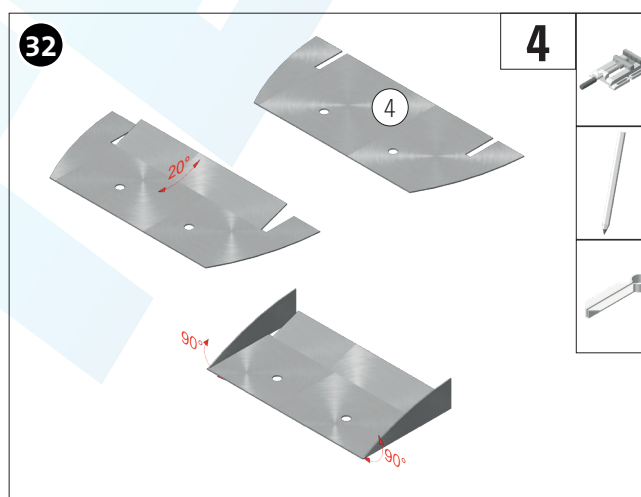
Insérez les deux vis (17) par le bas dans les trous de l'arrière et fixez-les par le haut avec un écrou (21). Vissez 1 écrou supplémentaire (21) à environ 25 mm de chaque.



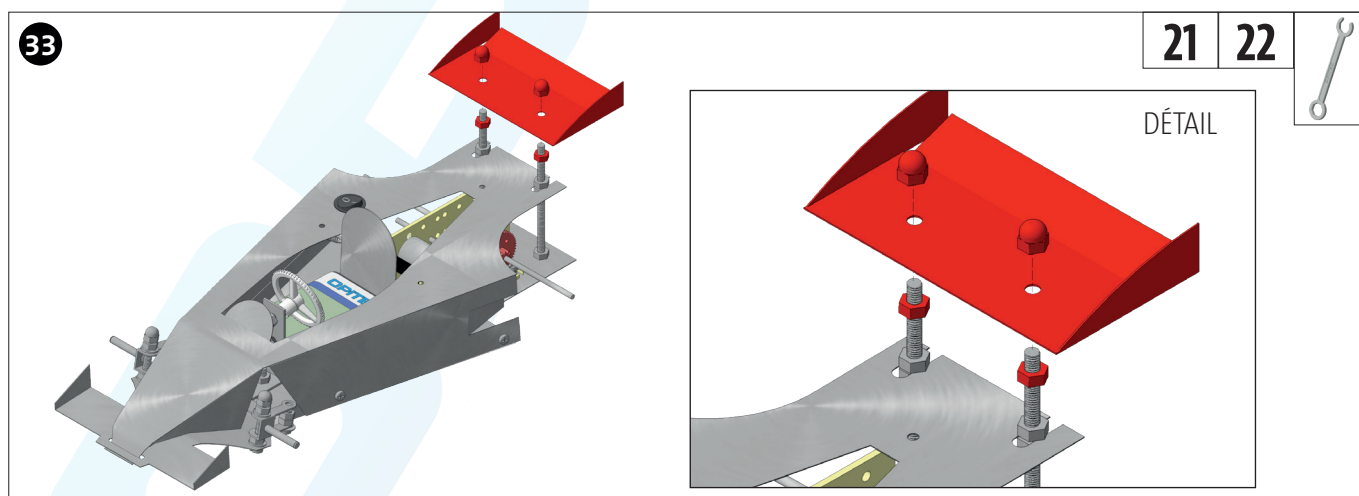
Coupez 3 morceaux du fil de commutation (32) d'une longueur d'environ 100mm et dénudez les deux extrémités. Ensuite, soudez au moteur, à l'interrupteur et aux cosses plates comme indiqué dans le dessin détaillé.



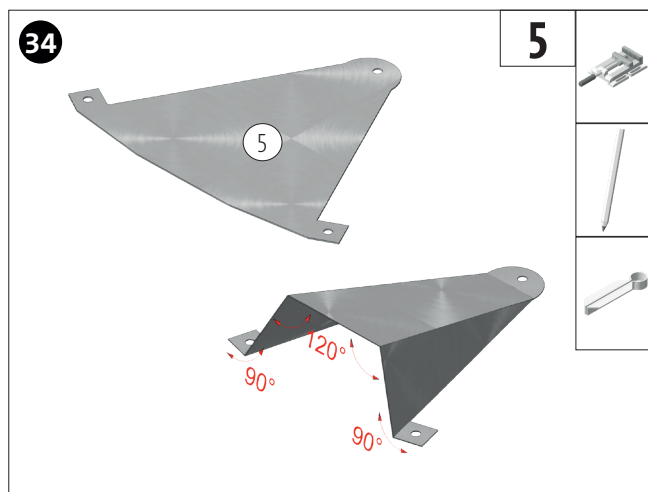
Insérez une pile plate de 4,5 volts sur le siège et connectez-la. Vérifier le fonctionnement ! Placez la partie supérieure et fixez-la avec 4 vis à tête cruciformes (15) comme indiqué. Fixer la partie supérieure sur les vis arrière avec 2 écrous (21). Insérez le nez avant dans la partie inférieure.



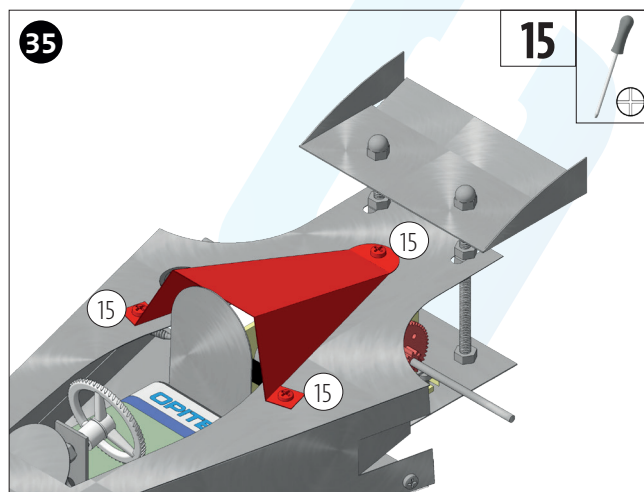
Marquer les bords de pliage selon le gabarit (D) sur l'aileron arrière(4) et le plier comme indiqué.



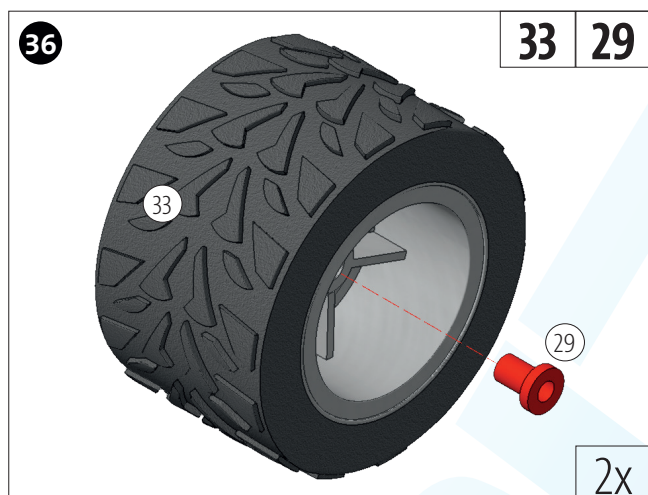
visser 2 écrous (21) sur les vis arrière. Placez le spoiler arrière et fixez-le avec 2 écrous borgnes (22).



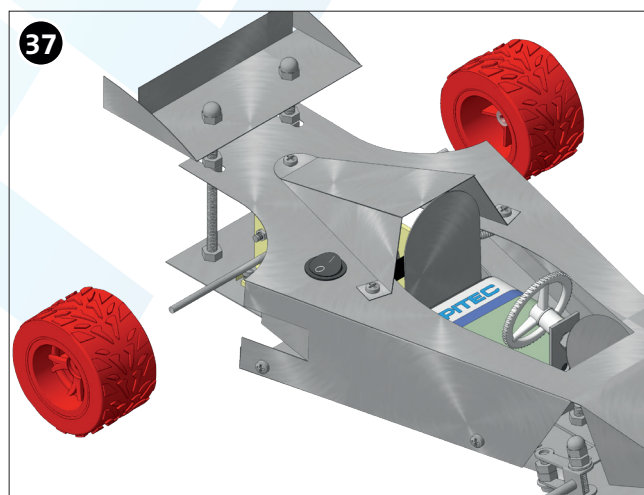
Marquer les bords de pliage selon le chablon (E) et plier le capot du véhicule comme indiqué.



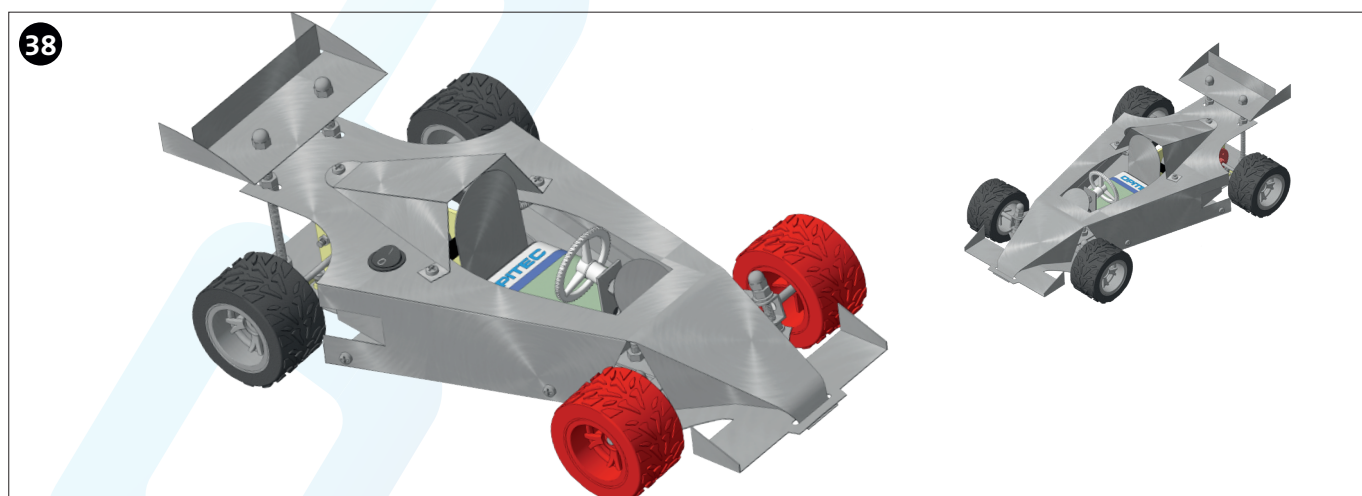
Fixer le capot du véhicule à l'aide de 3 vis à tête cruciformes.



Insérez un réducteur (29) dans chacun des 2 pneus (33).



Montez ensuite les pneus avec les réducteurs sur l'axe de la boîte de vitesses des deux côtés.



Pour finir, montez les roues avant sur les fusées d'essieu des deux côtés. TERMINÉ!