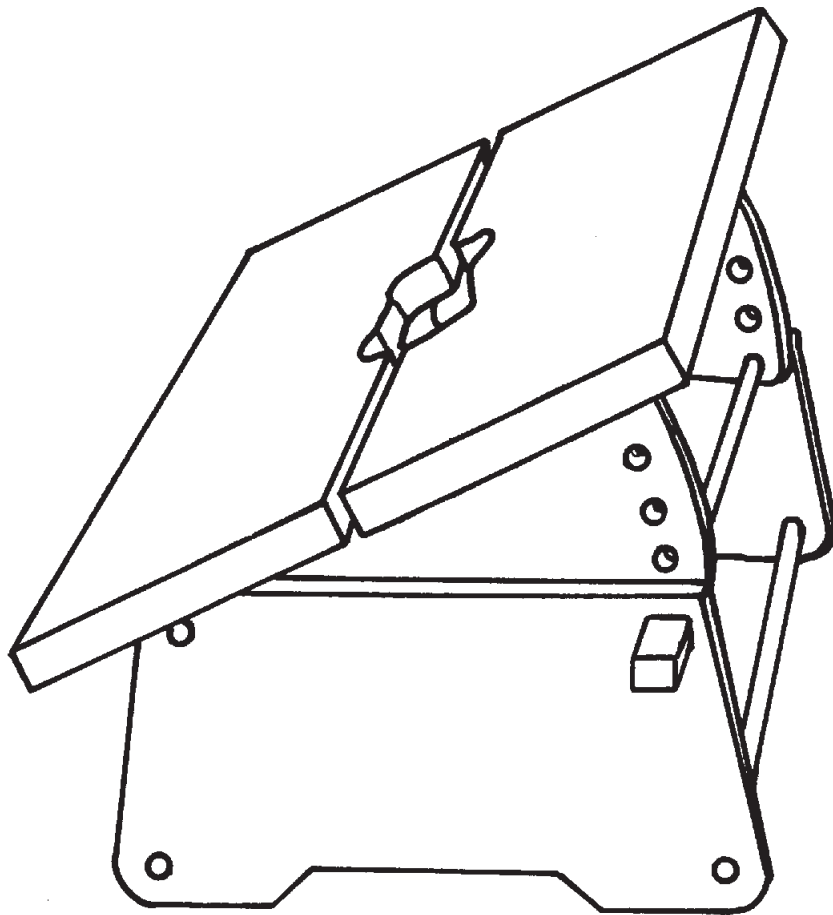


OPITEC

1 0 0 . 3 1 9

Sgabello poggiatesta regolabile



Avvertenza:

I kit della OPITEC non sono generalmente oggetti a carattere ludico che normalmente si trovano in commercio, ma sono sussidi didattici per sostenere l'insegnamento e l'apprendimento. Questi kit possono essere costruiti e utilizzati solo da bambini e ragazzi sotto la guida e la supervisione di adulti esperti. Non adatto per bambini sotto i 36 mesi. Pericolo di soffocamento!

ATTENZIONE!

Questo prodotto contiene piccole parti che potrebbero essere ingerite. Pericolo di soffocamento!

Elenco dei componenti

Pos.	denominazione	quant.	misure
1	pedane	2	15 x 100 x 350 mm
2	lateralì	2	20 x 150 x 200 mm
3	assicelli di regolazioni	2	15 x 100 x 150 mm
3a	tondini di fissaggio	3	ø 10 x 300 mm
3b	tondino di regolazione	1	ø 10 x 350 mm
4	ceppo di legno	1	25 x 25 x 25 mm
5	tasselli da farsi dal tondino	1	ø 10 x 350 mm

Guida al montaggio

1. Fabbricazione delle pedane (disegno A)

- segnare sulle assicelle la forma del ritaglio per la presa (vedi elenco dei componenti e disegno A)
- fare i fori con una punta da ø 10 mm
- ritagliare il resto della forma con la sega a traforo
- raspare contemporaneamente le due assicelle delle pedane
- smussare gli spigoli e passare tutto con carta vetrata

2. Fabbricazione delle assicelle di regolazione (disegno C)

- riportare la forma e le misure dal disegno C sulle rispettive assicelle
- forare contemporaneamente i due componenti e svasare i fori (bloccarli con dei tasselli)
- raspare, limare e carteggiare i componenti

3. Fabbricazione dei laterali (disegno B)

- riportare la forma e le misure del disegno B sulle assicelle
- forare e raspare contemporaneamente i due componenti (attenersi scrupolosamente alla misura di 122 mm riguardante le assicelle di regolazione!)

4. Congiunzione delle assicelle di regolazione con le assicelle della pedana (disegno D e E)

- riportare i fori dei tasselli delle assicelle di regolazione sulle assicelle delle pedane (tramite bulinatore per tasselli)
- forare le assicelle delle pedane fino a una profondità di 15 mm)
- congiungere le assicelle di regolazione con la pedana con colla e tasselli 5

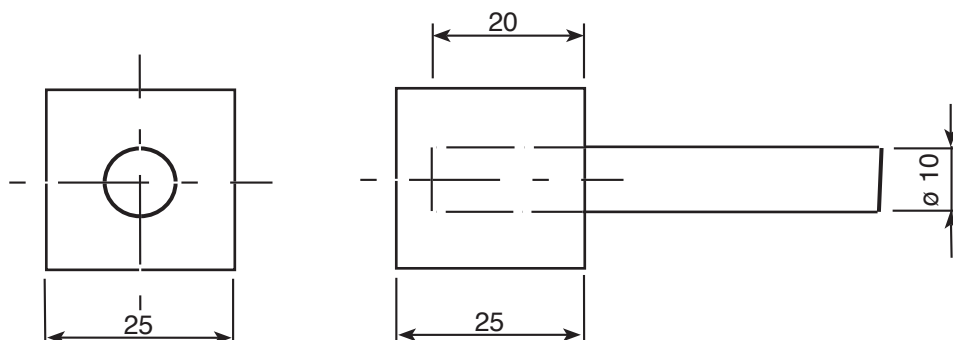
5. Incollare i tre tondini di fissaggio 3a nei laterali 2, disegno E

6. Fare un foro da 10 mm e a 20 mm di profondità nel lato frontale del ceppo di legno 4.

In questo foro viene incollato il tondino di regolazione 3b.

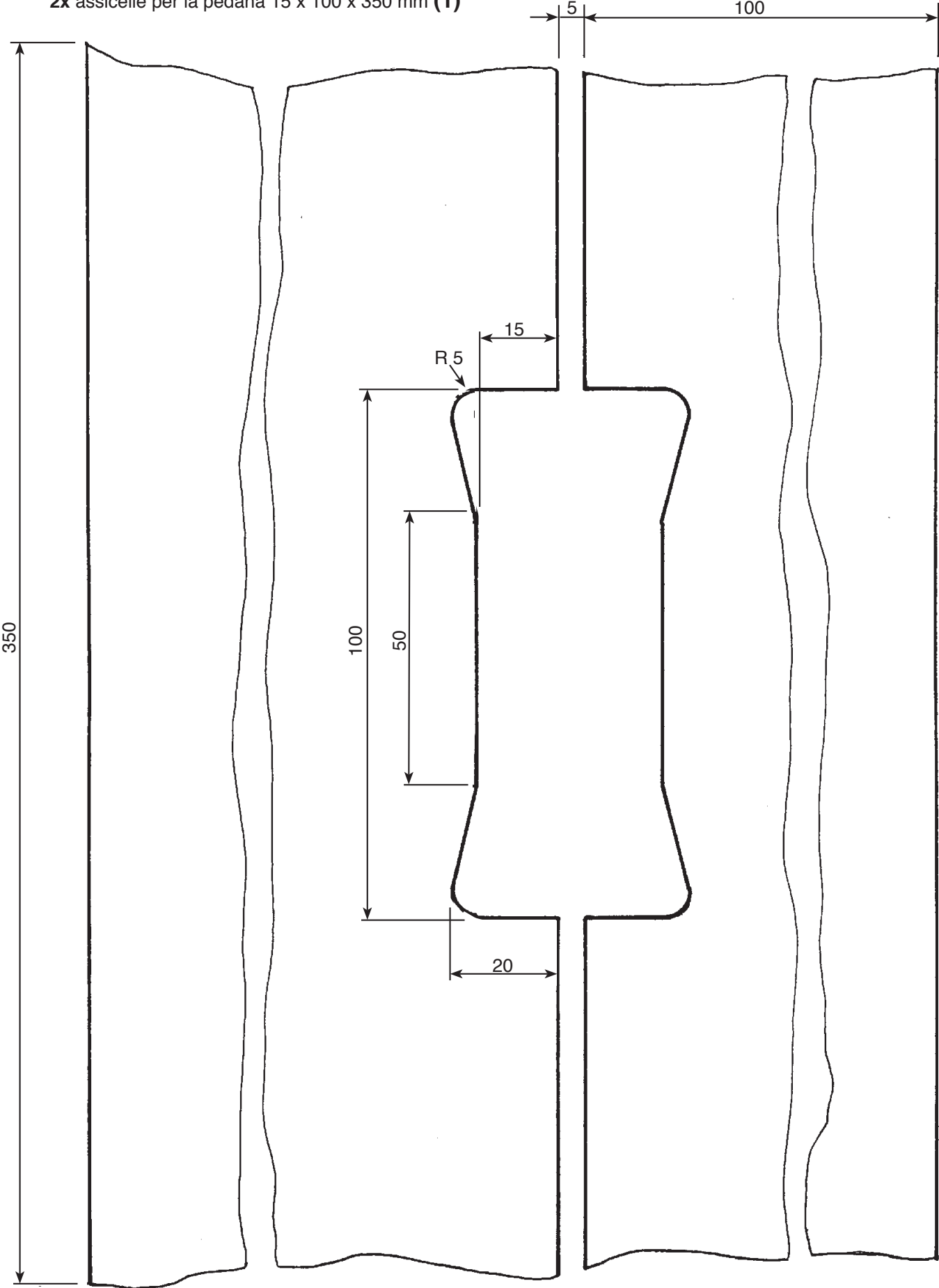
1x ceppo di legno 25 x 25 x 25 mm (4)

tondino di regolazione ø 10 x 350 mm (3b)



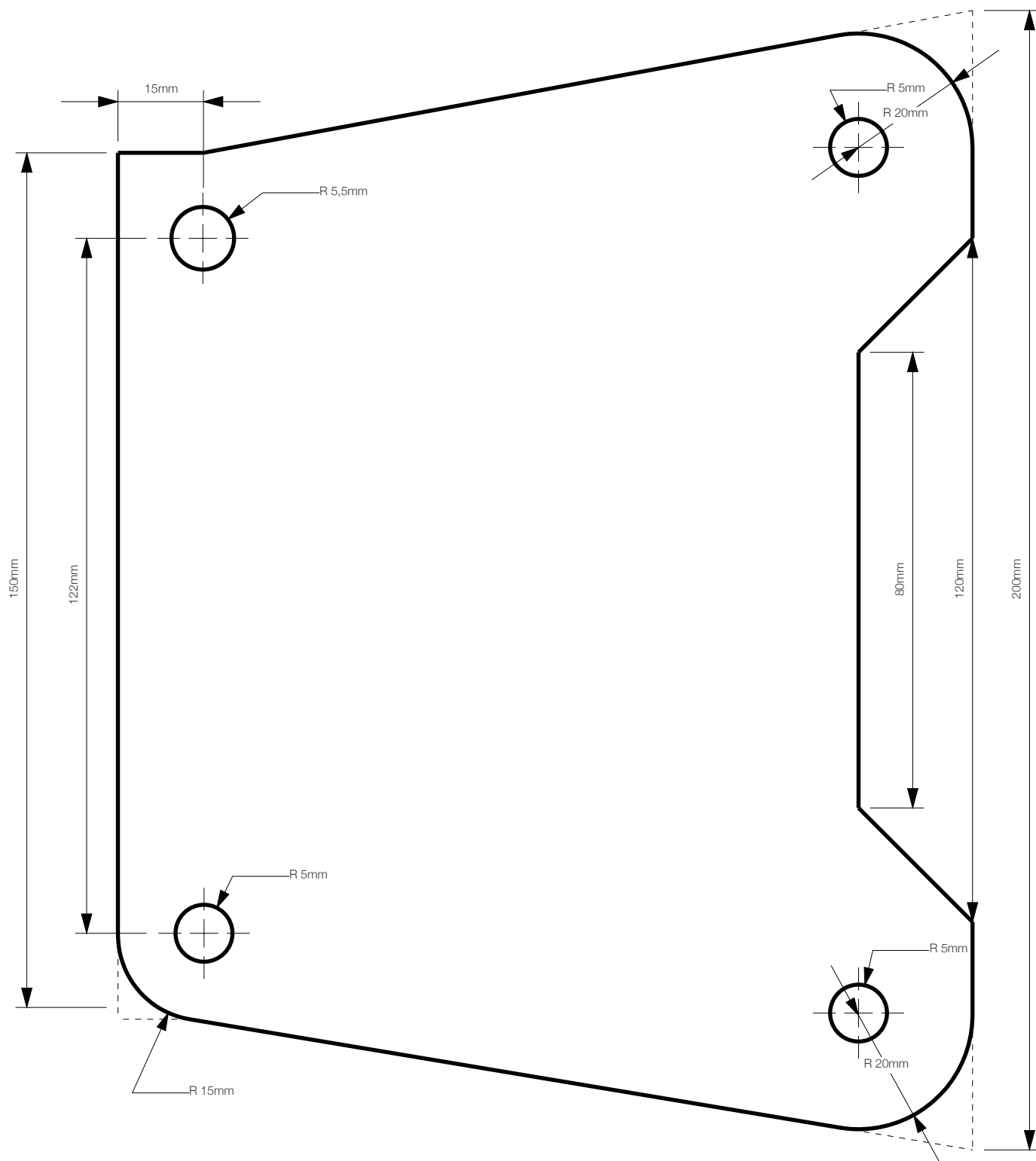
Disegno A

2x assicelle per la pedana 15 x 100 x 350 mm (1)



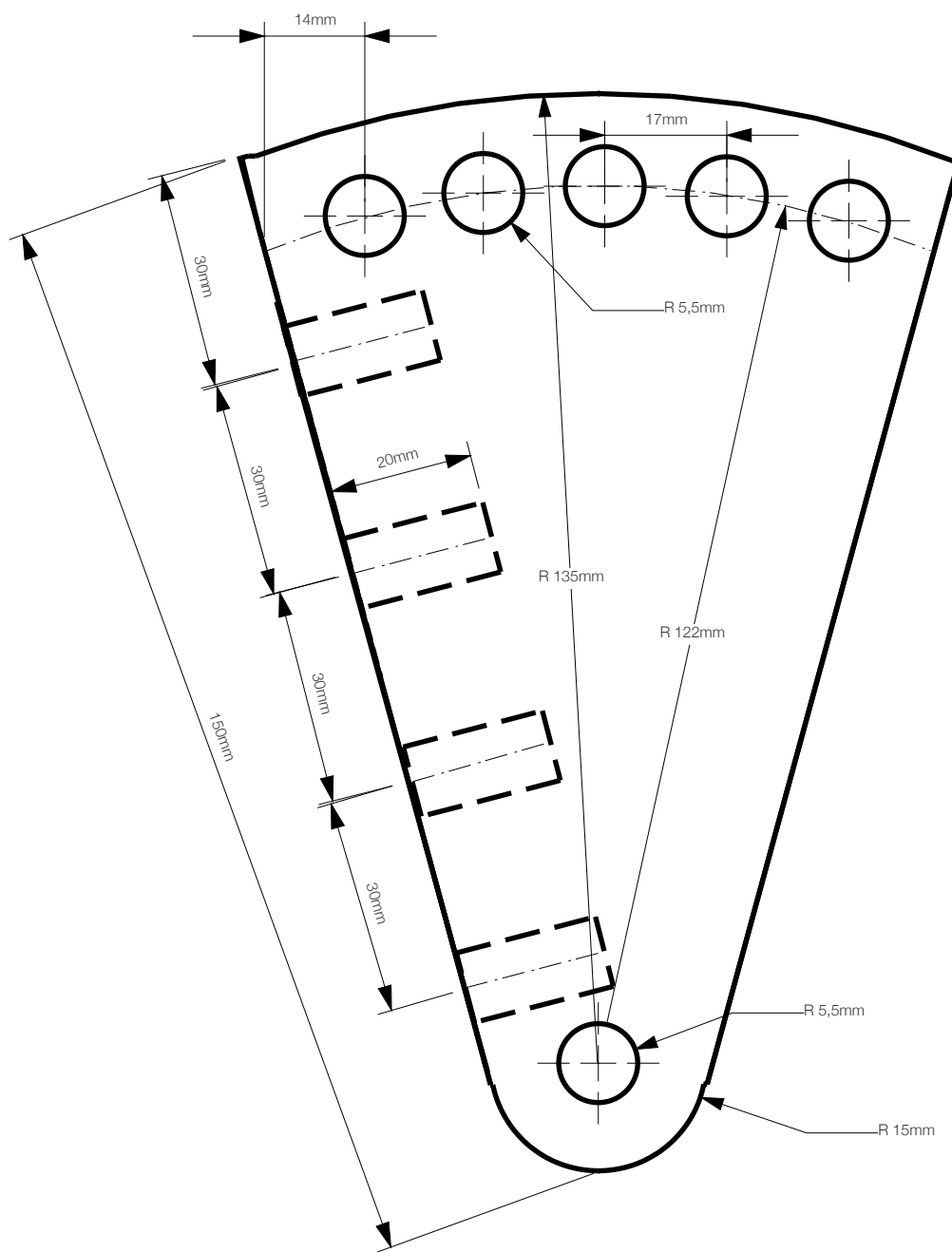
Disegno B

2x laterali 15 x 150 x 200 mm (2)

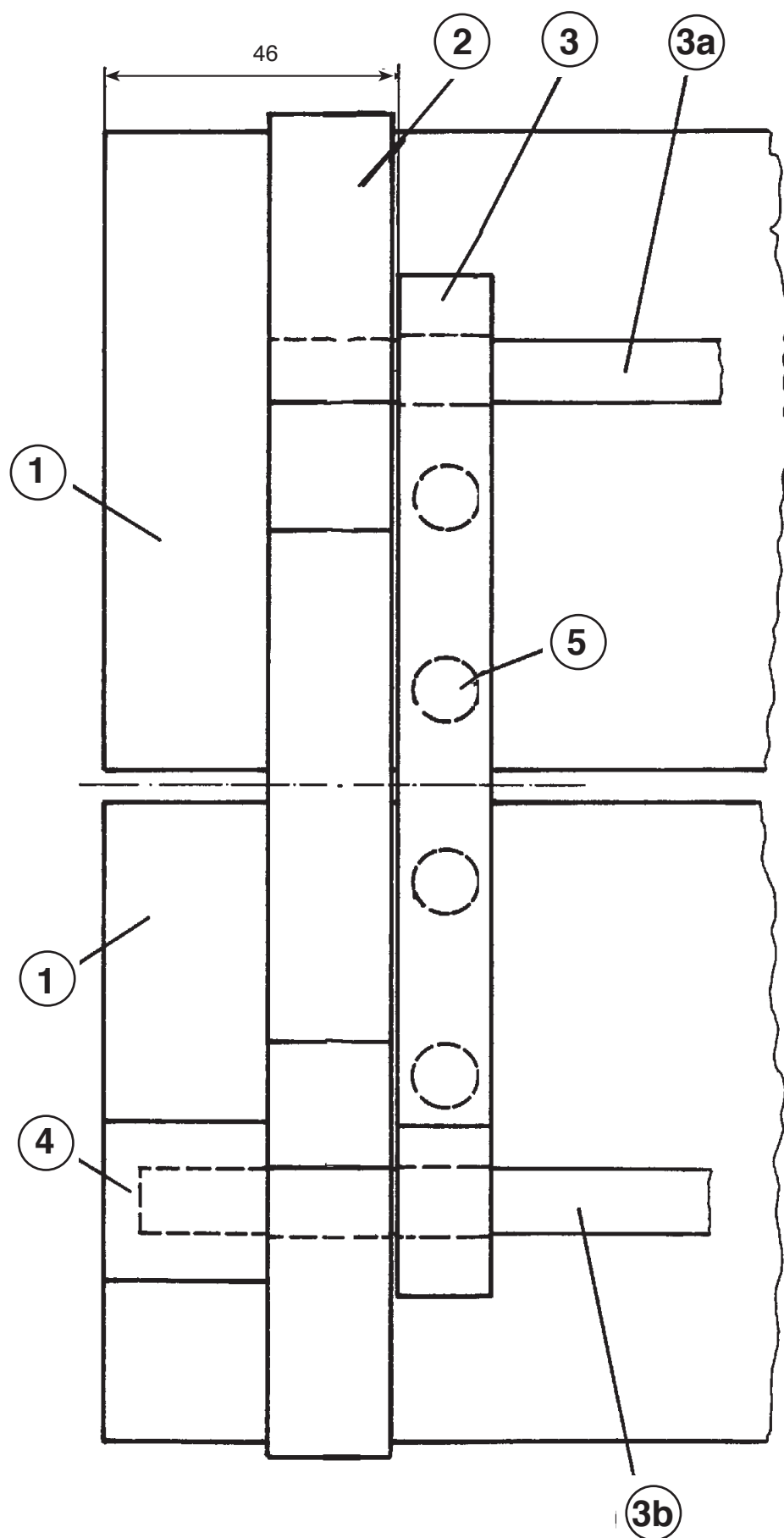


Disegno C

2x assicelle di regolazione 15 x 100 x 150 mm (3)



Disegno D



Disegno E

