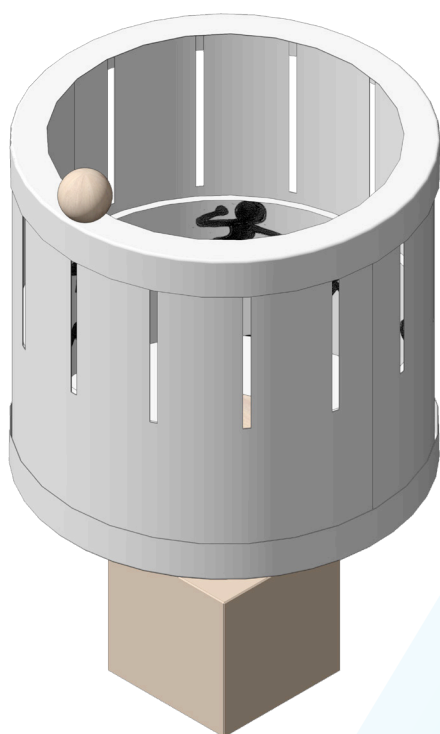
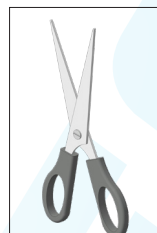


125.667

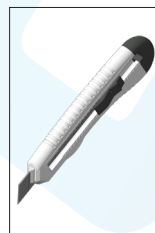
# Cinéma de tournage



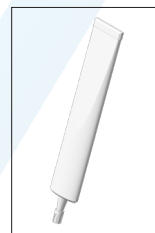
## Outils nécessaires :



Ciseaux



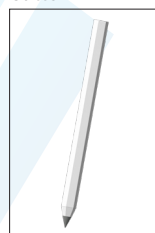
Cutter



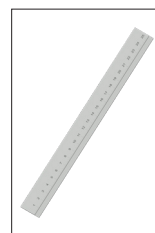
Colle instantanée



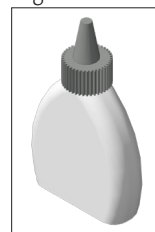
Préciseuse



Crayon



Règle

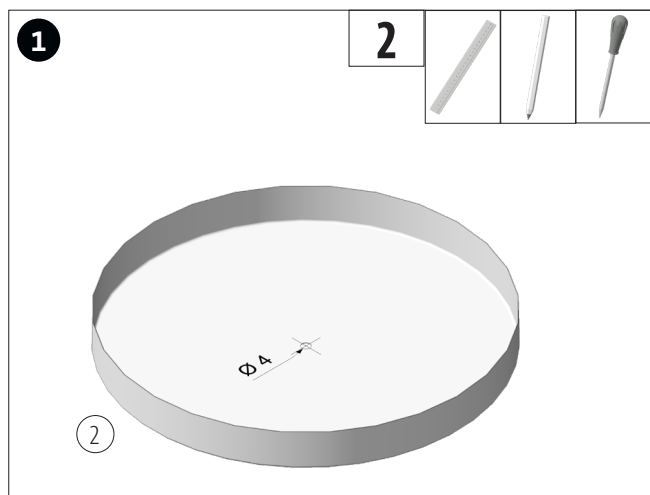


Colle à bois

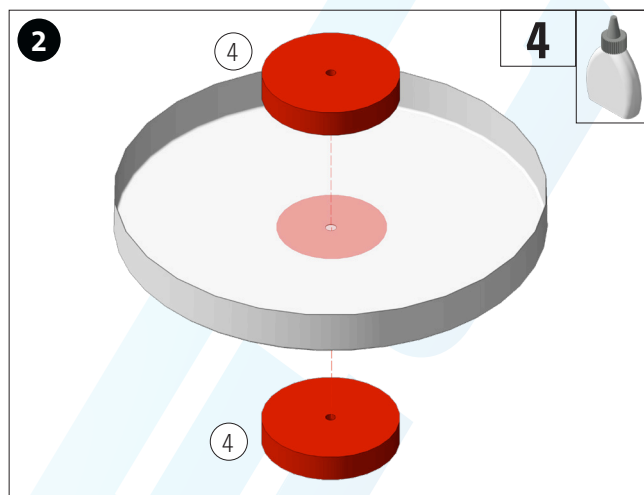
### REMARQUE :

Une fois terminés, les kits d'usine OPITEC ne sont pas des articles à caractère de jouet de type commercial général, mais des outils d'enseignement et d'apprentissage servant de support au travail pédagogique. Ce kit ne peut être construit et utilisé par des enfants et des adolescents que sous la direction et la surveillance d'adultes compétents. Ne convient pas aux enfants de moins de 36 mois. Risque d'étouffement !

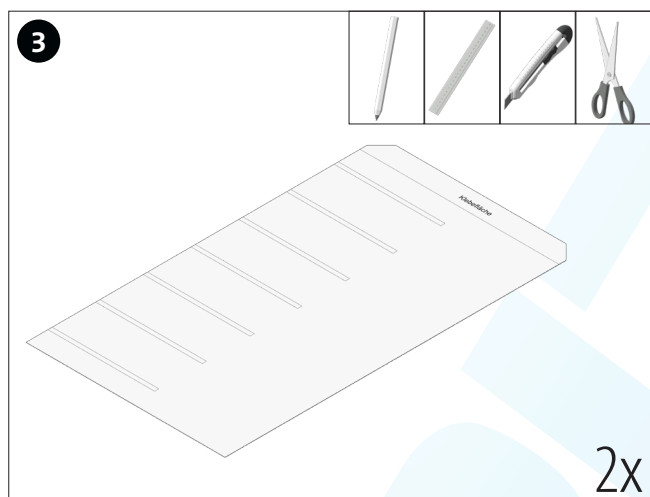
Liste de pièces	Nombre de pièces	Dimensions (mm)	N° de pièce	N° de pièce
Couvercle de lanterne	1	Ø152 x 16 x Ø130	Couvercle	1
Fond de lanterne	1	Ø152 x 16	Sol	2
Carton d'argile	2	DIN A4	Tambour à fentes	3
Roue en bois	3	Ø50 x 10		4
Boule en bois	1	Ø20	Poignée	5
Galets d'écartement	1	Ø7 x 30	Entretoise	6
Réducteur	1	Ø4 x Ø3		7
Axe en métal	1	Ø3 x 70	Axe	8
Cubes en bois	1	60 x 60 x 60	Pied de support	9



Marquer le centre de la base de la lanterne (2) et faire un trou d'environ 4 mm de diamètre.



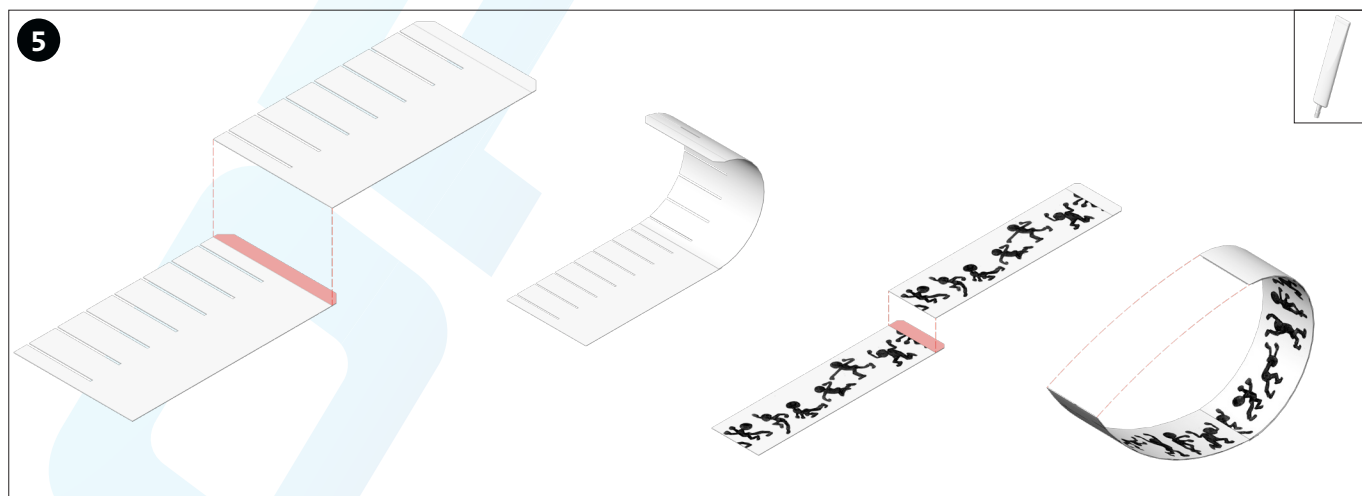
Coller une roue en bois (4) par le haut et une par le bas au milieu de la lanterne.



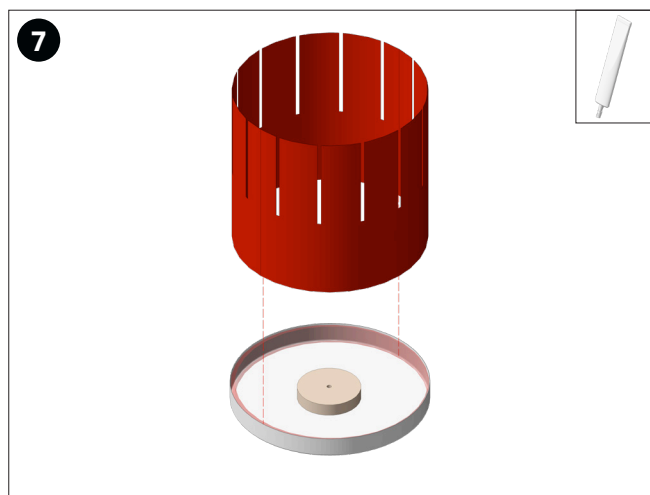
Reporter le gabarit fendu (gabarit 1) 2x sur le carton d'argile et le découper.



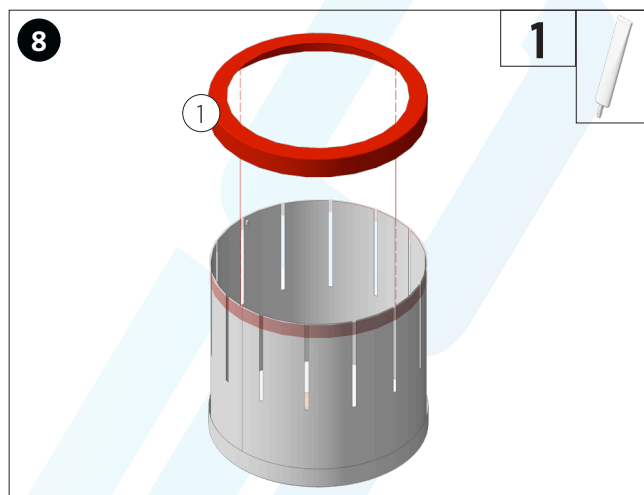
Découper les feuilles d'insertion (gabarit 2-5).



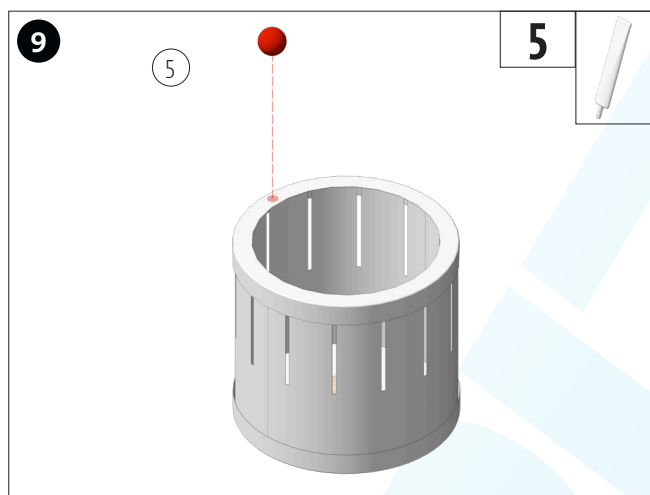
Collez le carton découpé sur la surface adhésive, puis répétez l'opération avec les feuilles. Collez ensuite les parties collées pour former un anneau, l'image des feuilles doit être tournée vers l'intérieur.



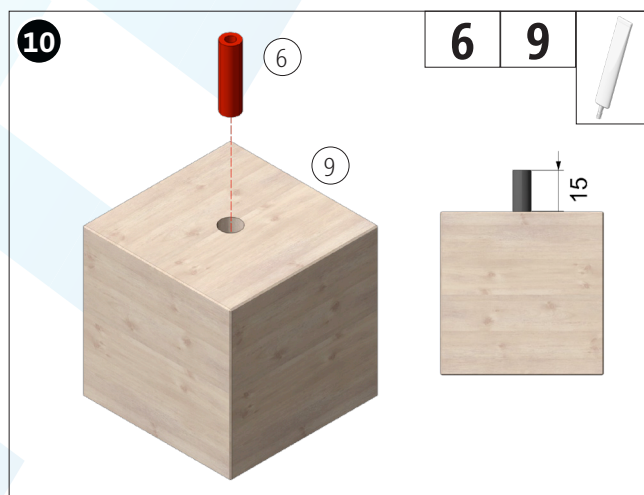
Coller le tambour à fentes maintenant obtenu dans la base de la lanterne préparée, les fentes vers le haut.



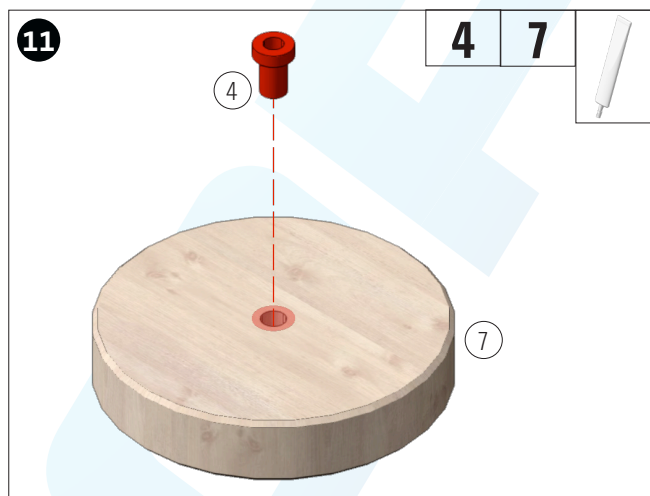
Coller le couvercle de la lanterne (1) sur la partie supérieure du tambour à fentes.



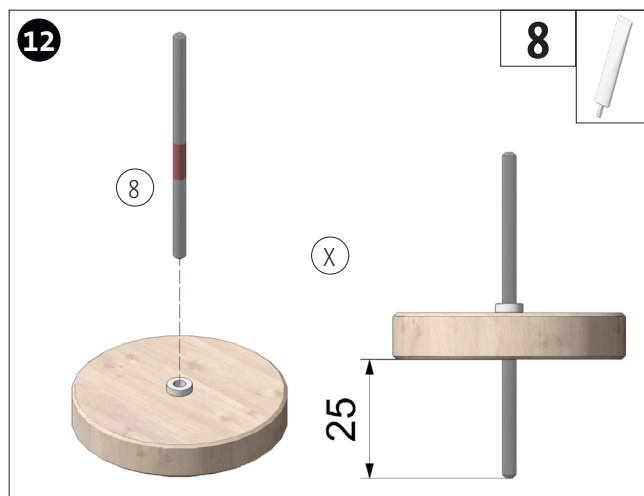
Coller la boule en bois (5) comme poignée à l'endroit de ton choix sur le dessus du couvercle.



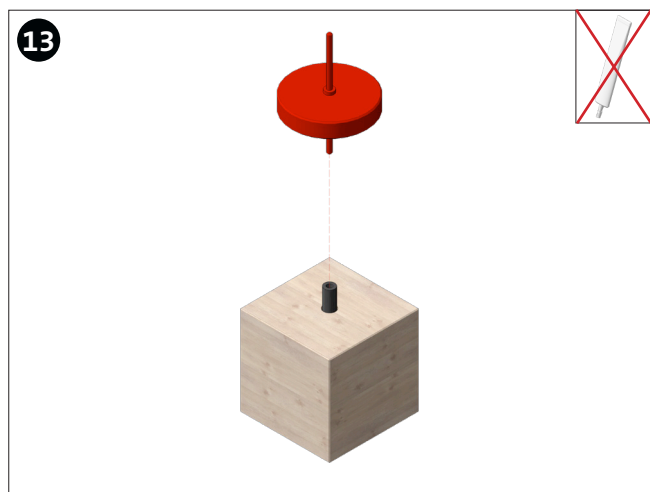
Coller le galet d'écartement (6) dans le trou du cube et le laisser dépasser d'environ 15 mm.



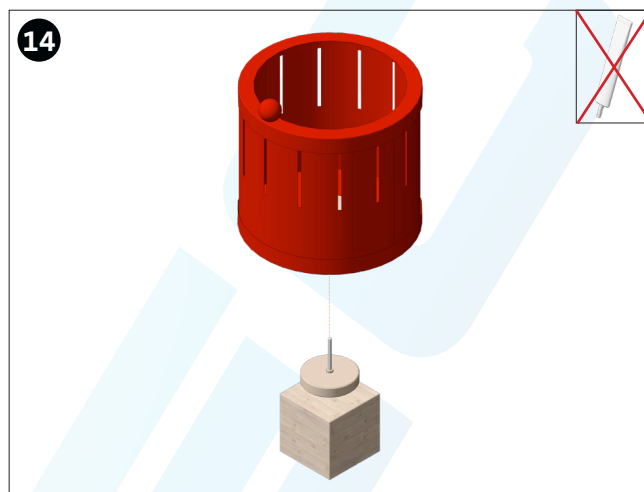
Enfoncer la pièce de réduction (4) dans le trou de la roue en bois et la coller si nécessaire.



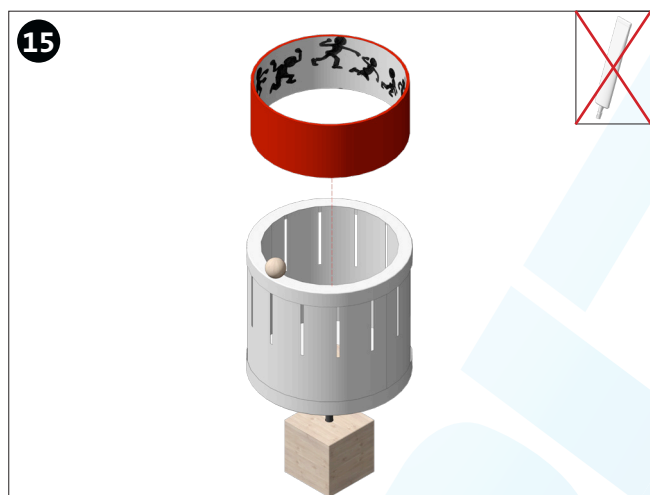
Enfoncer cette roue en bois sur l'axe métallique (réducteur vers le haut !) et la coller si nécessaire, distance vers le bas d'environ 25mm.



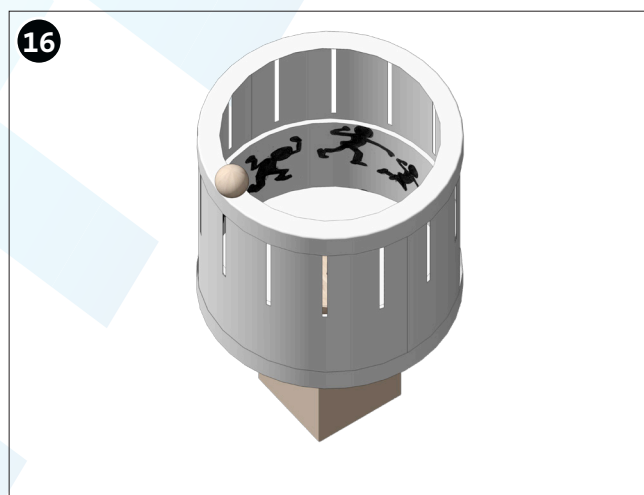
Insérez l'axe métallique préparé dans la roulette d'écartement du cube, le réducteur vers le haut.



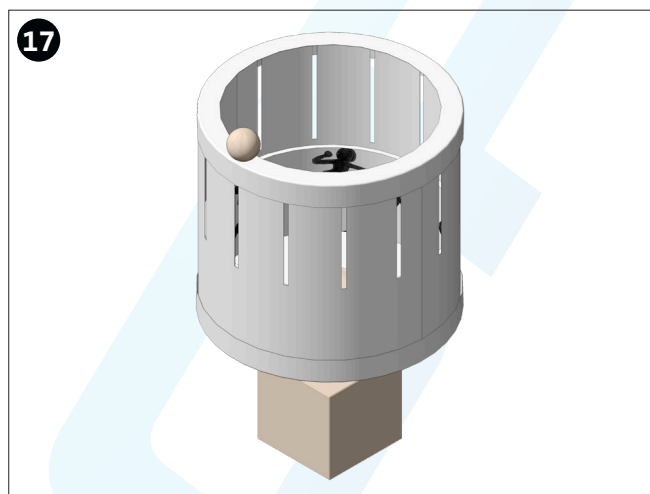
Enfoncer le tambour à fentes sur l'autre extrémité de l'axe métallique et vérifier qu'il tourne sans à-coups.



Insérer un anneau d'insertion à l'intérieur du tambour à fentes.



C'est prêt ! Maintenant, faites tourner le tambour à l'aide de la poignée...



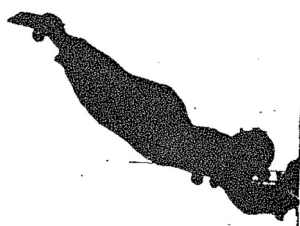
...et regardez l'incrustation à travers les fentes.

Surface adhésive

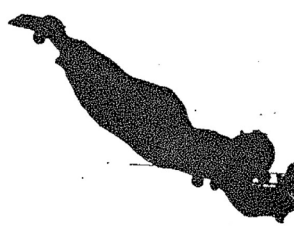
OPITEC

**OPITEC**

Surface adhésive



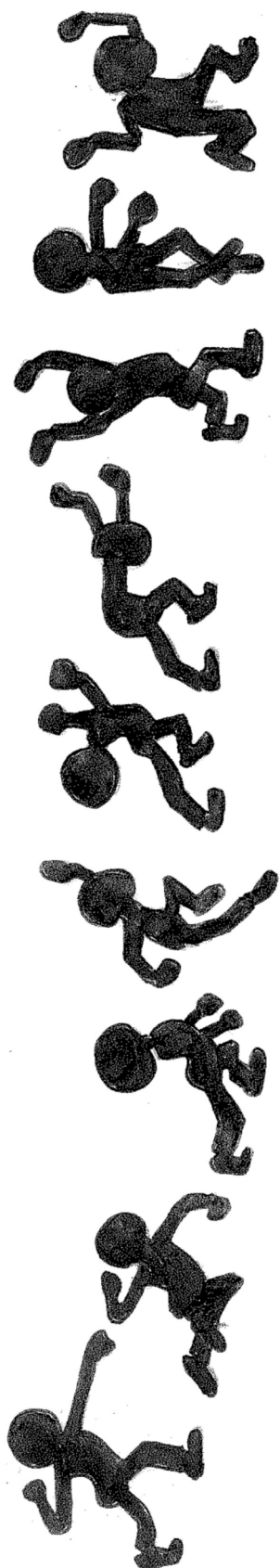
Surface adhésive



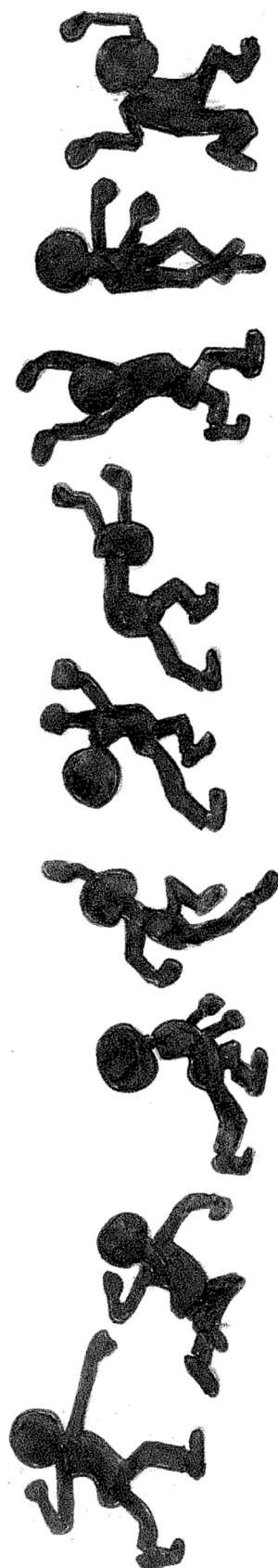
OPITEC

**OPITEC**

Surface adhésive



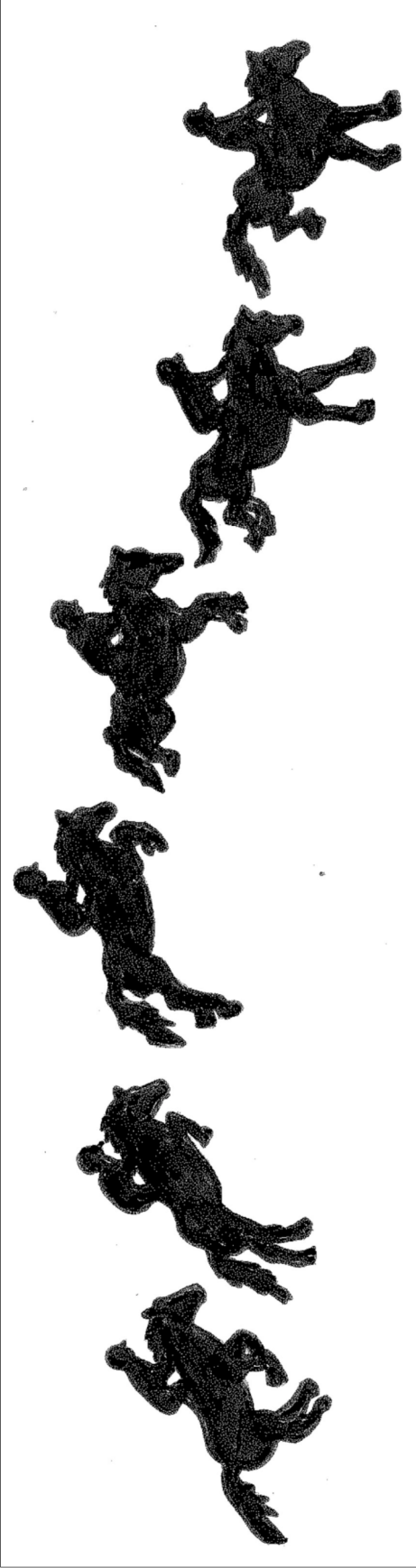
Surface adhésive



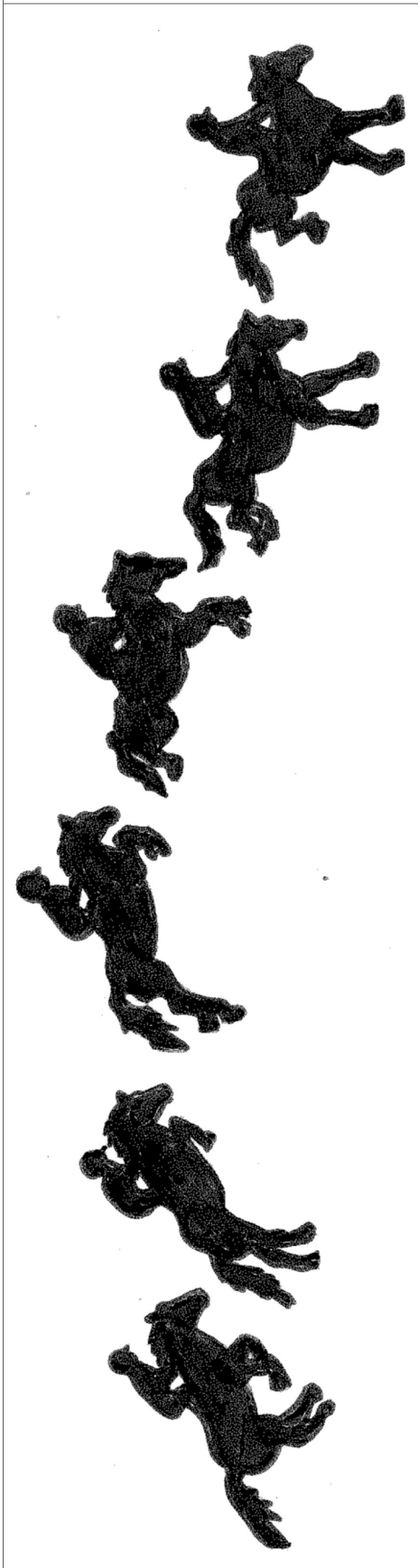
OPITEC

**OPITEC**

Surface adhésive



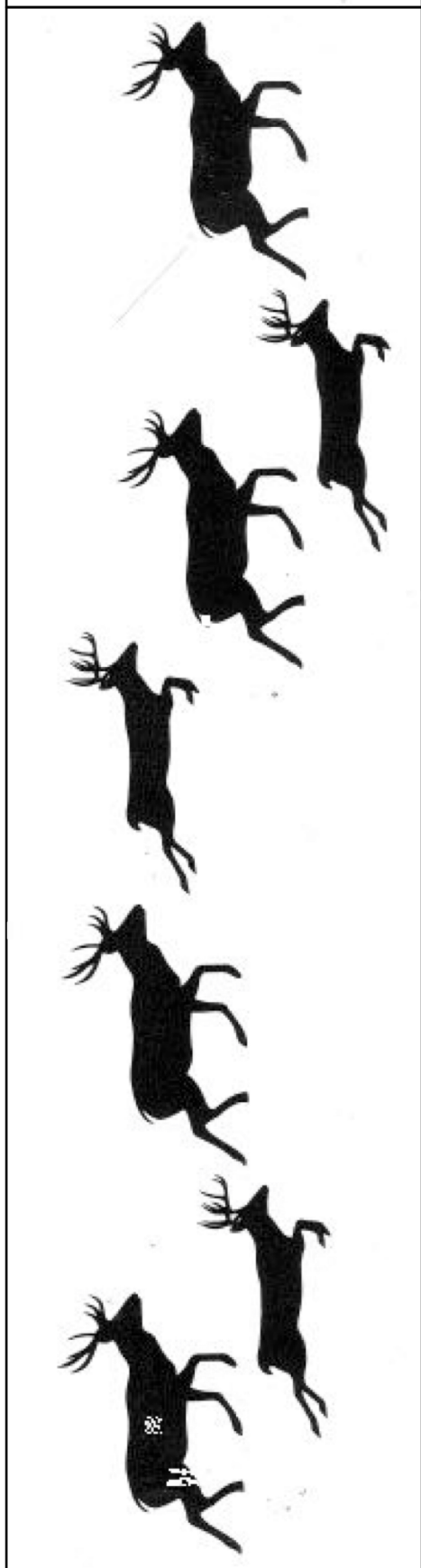
Surface adhésive



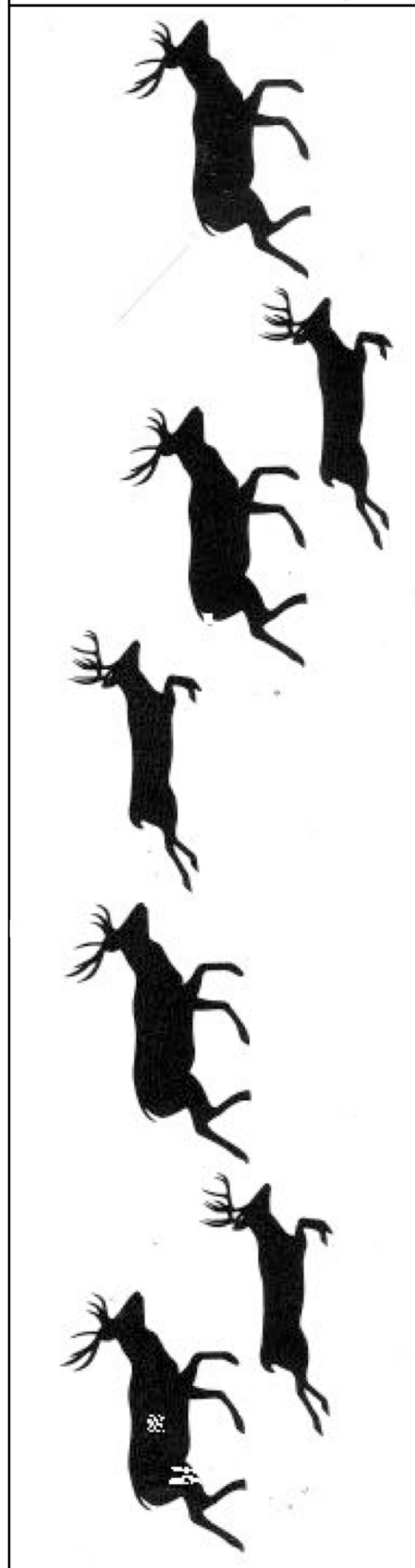
OPITEC

**OPITEC**

Surface adhésive



Surface adhésive



OPITEC

**OPITEC**

Surface adhésive

Surface adhésive