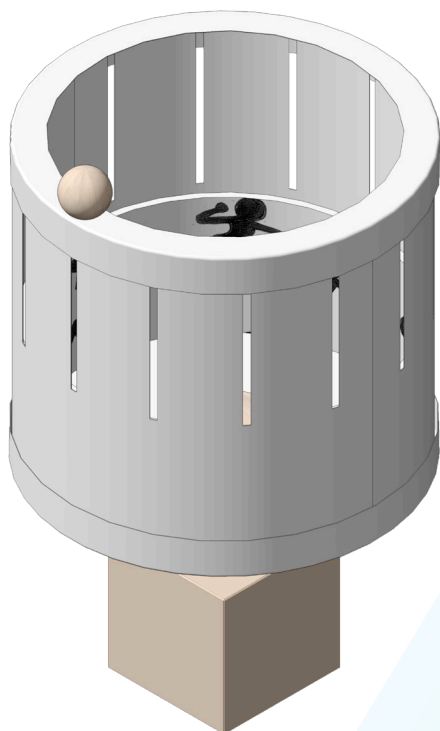
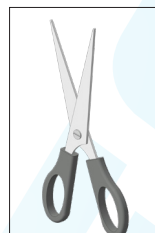


125.667

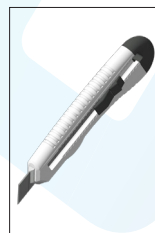
Cine giratorio



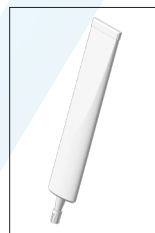
Herramientas necesarias:



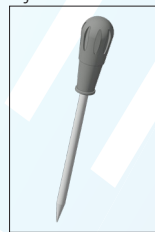
Tijeras



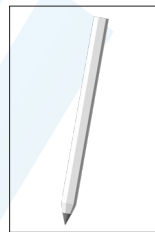
Cuchillo cortador



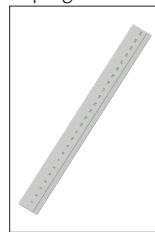
Superglue



Pricker



Lápiz



Regla

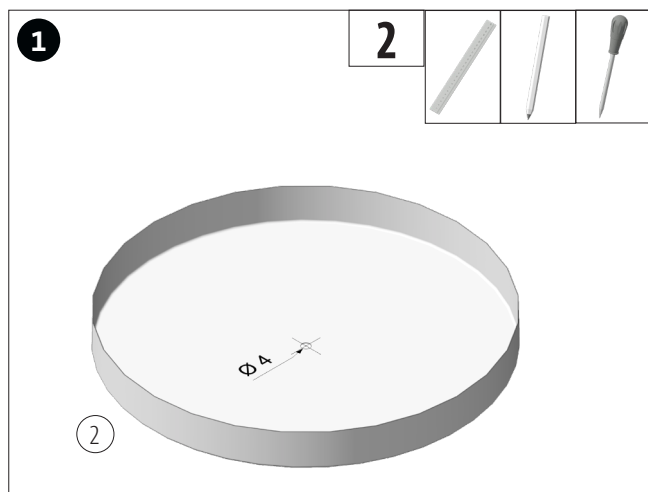


Cola para madera

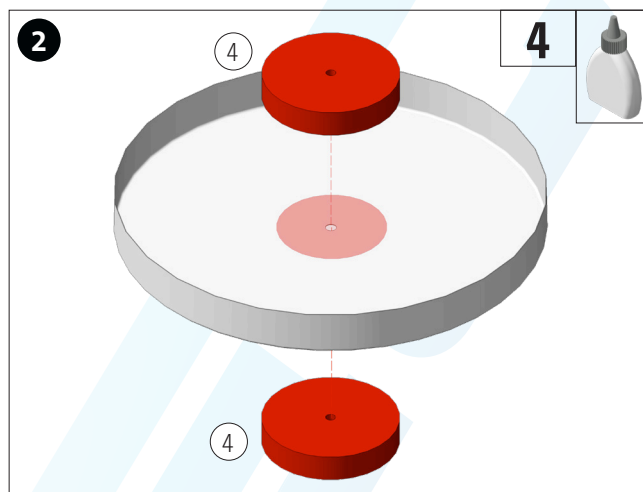
NOTA:

Una vez completados, los kits de trabajo OPITEC no son artículos con carácter de juguetes del tipo generalmente disponible en el comercio, sino medios de enseñanza y aprendizaje para apoyar la labor educativa. Este kit sólo puede ser construido y manejado por niños y jóvenes bajo la guía y supervisión de un adulto competente. No apto para niños menores de 36 meses. Peligro de asfixia.

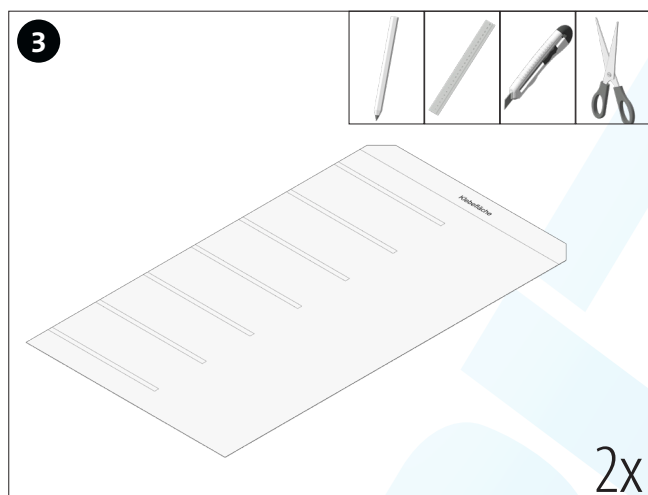
Lista de piezas	Cantidad	Dimensiones (mm)	Designación	Nº de pieza
Tapa de la linterna	1	Ø152 x 16 x Ø130	Tapa	1
Base de linterna	1	Ø152 x 16	Suelo	2
Cartón de arcilla	2	DIN A4	Tambor ranurado	3
Rueda de madera	3	Ø50 x 10		4
Bola de madera	1	Ø20	Mango	5
Rodillos distanciadores	1	Ø7 x 30	Manguito espaciador	6
Red	1	Ø4 x Ø3		7
Eje metálico	1	Ø3 x 70	Eje	8
Cubo de madera	1	60 x 60 x 60	Stand	9



Marque el centro de la base de la linterna (2) y perfore un agujero de unos 4 mm de diámetro.



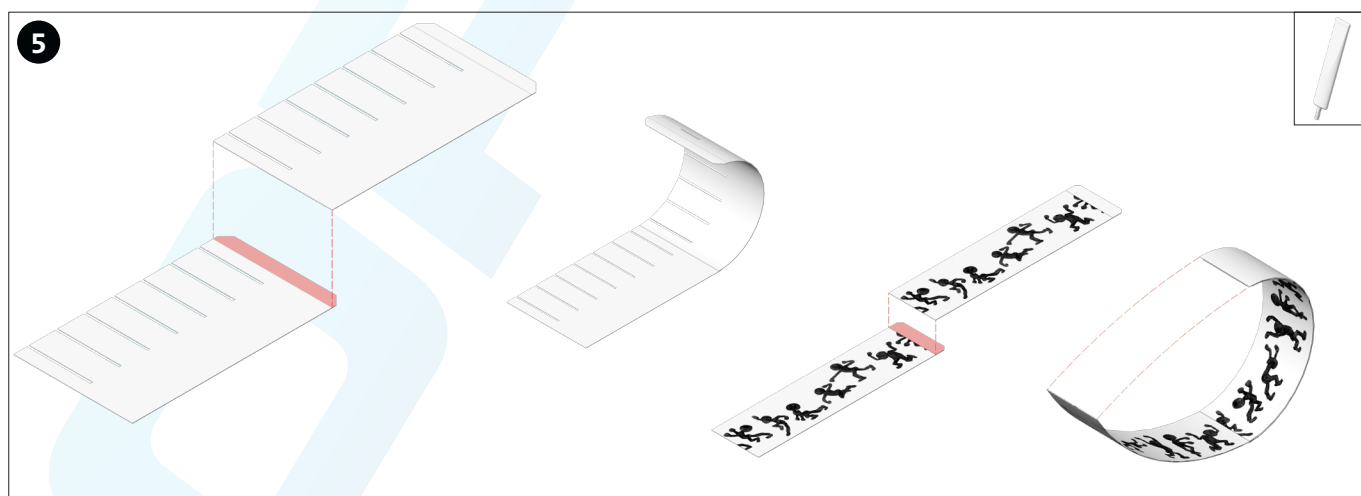
Pega una rueda de madera (4) en el centro de la base de la linterna por arriba y por abajo.



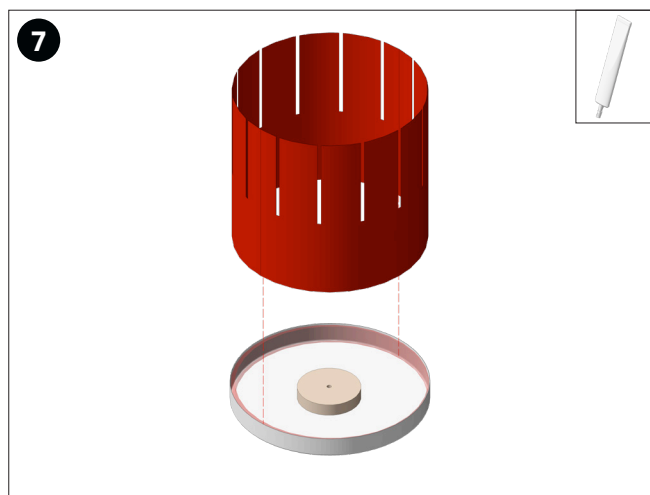
Transfiera la plantilla ranurada (plantilla 1) dos veces a la cartulina y recórtela



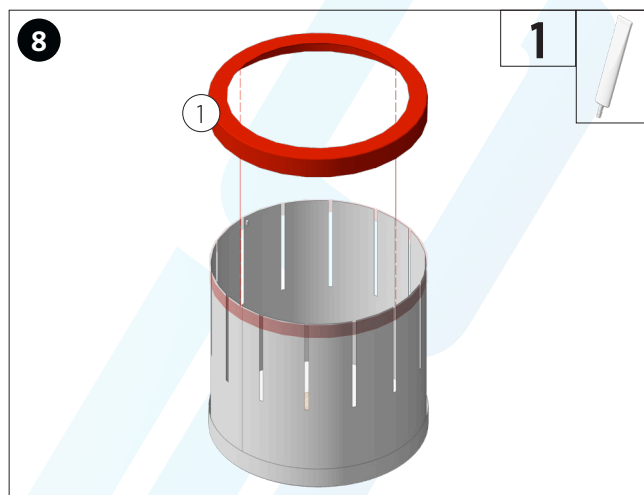
Recorte las hojas de incrustación (plantillas 2-5).



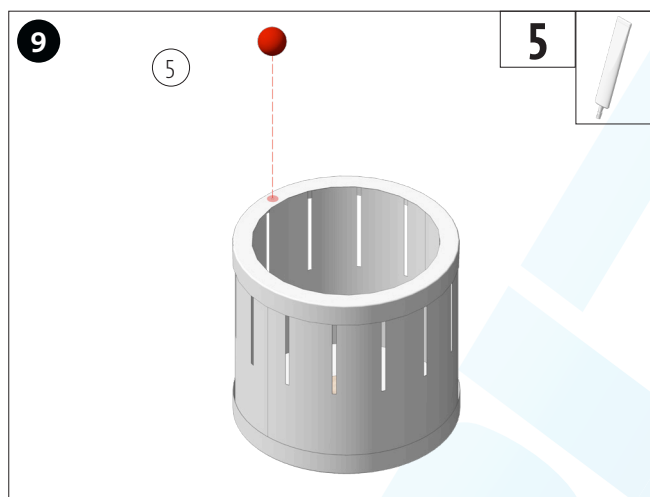
Pega las cartulinas recortadas sobre la superficie de encolado y repite la operación con las hojas de inserción. A continuación, pega las partes encoladas para formar un anillo, con el dibujo de las hojas de inserción hacia dentro.



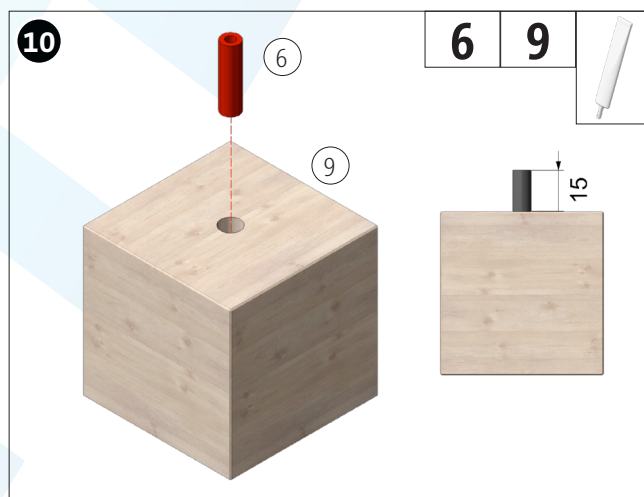
Pega el tambor de ranuras resultante en la base de la linterna preparada con las ranuras hacia arriba.



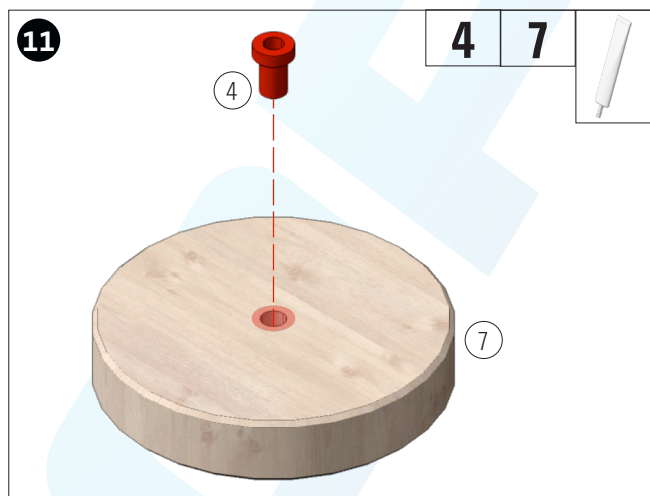
Pegue la tapa de la linterna (1) en la parte superior del tambor de ranura



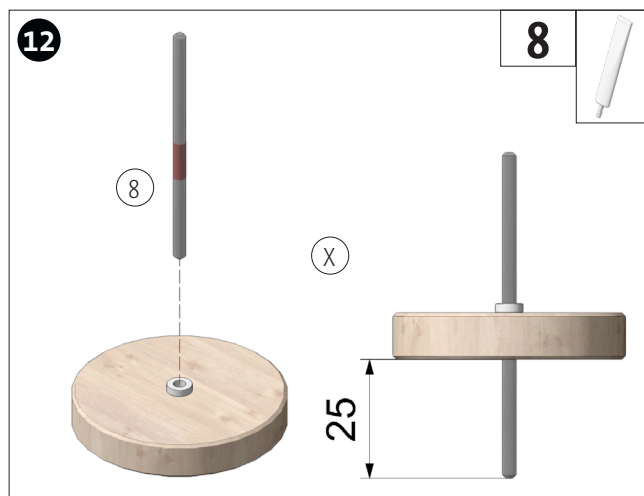
Pega la bola de madera (5) a modo de asa en cualquier parte de la parte superior de la tapa.



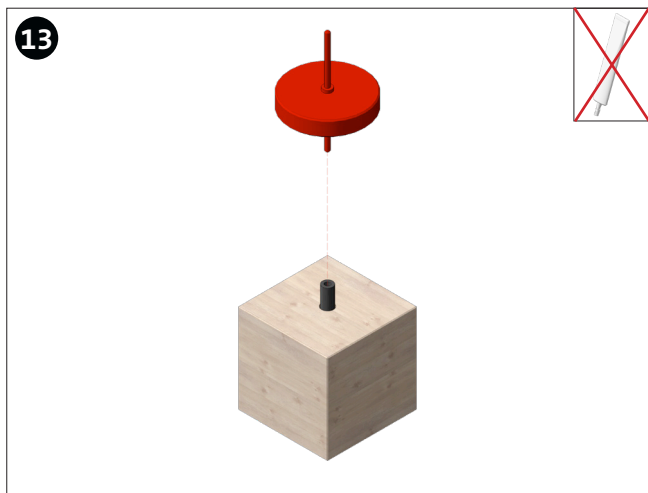
Pegue el rodillo distanciador (6) en el agujero del cubo y deje que sobresalga unos 15 mm.



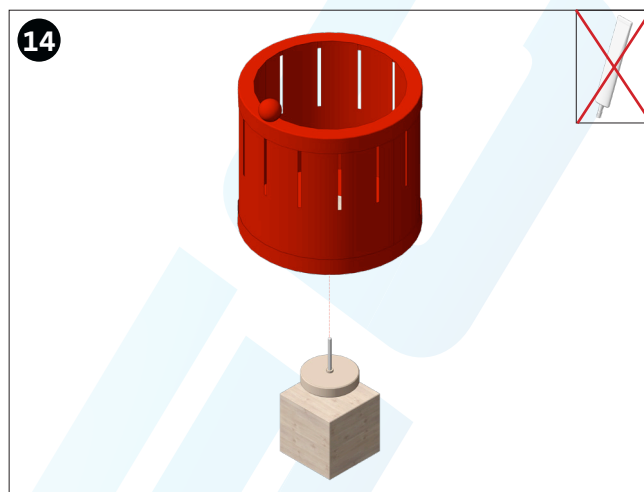
Presione el reductor (4) en el orificio de la rueda de madera y péguelo si es necesario.



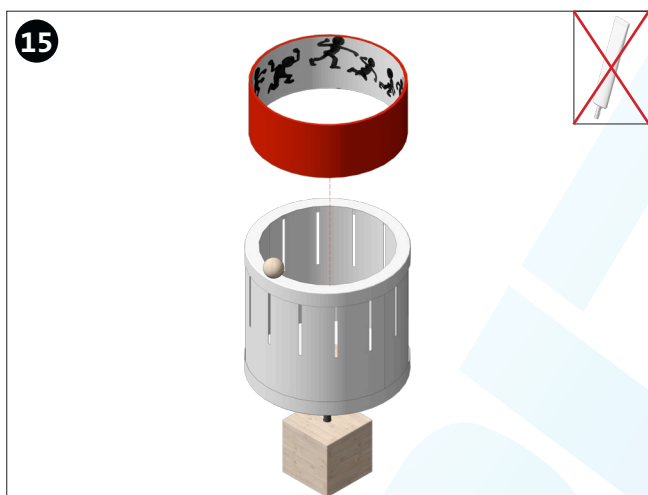
Coloca esta rueda de madera sobre el eje metálico (¡con el reductor hacia arriba!) y, si es necesario, pégala en su sitio, dejando un hueco de unos 25 mm en la parte inferior.



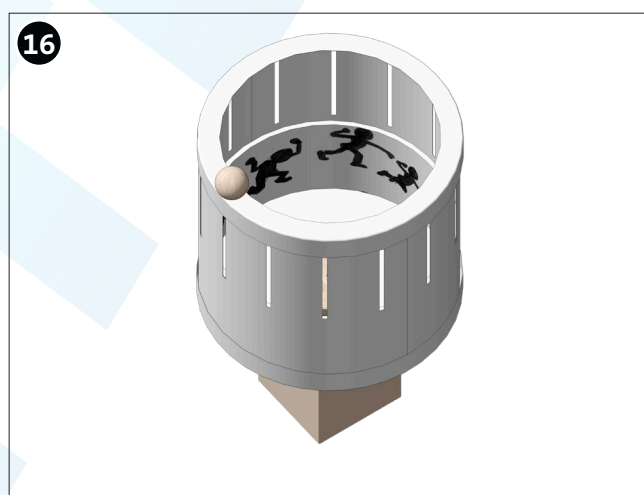
Introduzca el eje metálico preparado en el rodillo distanciador del cubo, empuje el reductor hacia arriba.



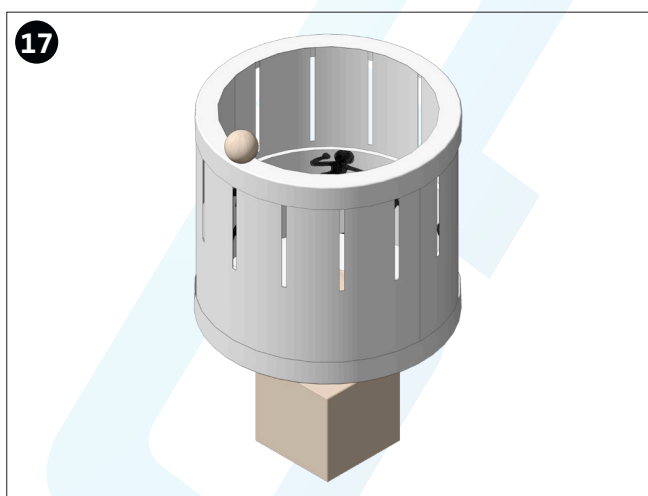
Coloque el tambor ranurado en el otro extremo del eje metálico y compruebe que funciona con suavidad.



Inserte un anillo de inserción en el interior del tambor de corte.



¡Ya está! Ahora gira el tambor usando la manivela...



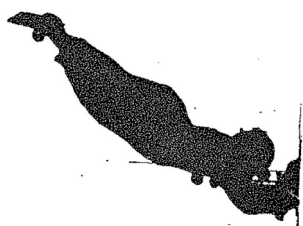
...y mira la incrustación a través de las ranuras.

Superficie adhesiva

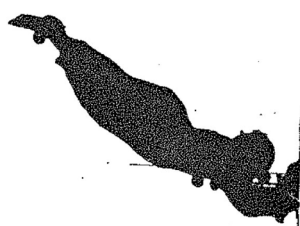
OPITEC

OPITEC

Superficie adhesiva



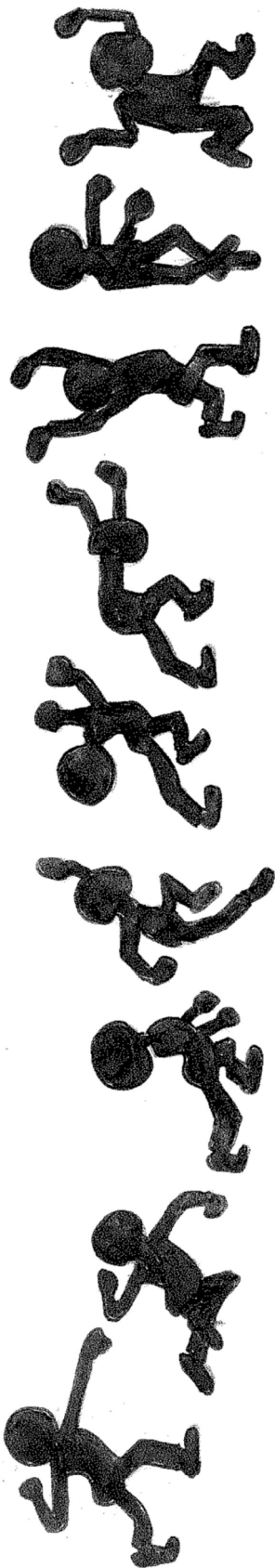
Superficie adhesiva



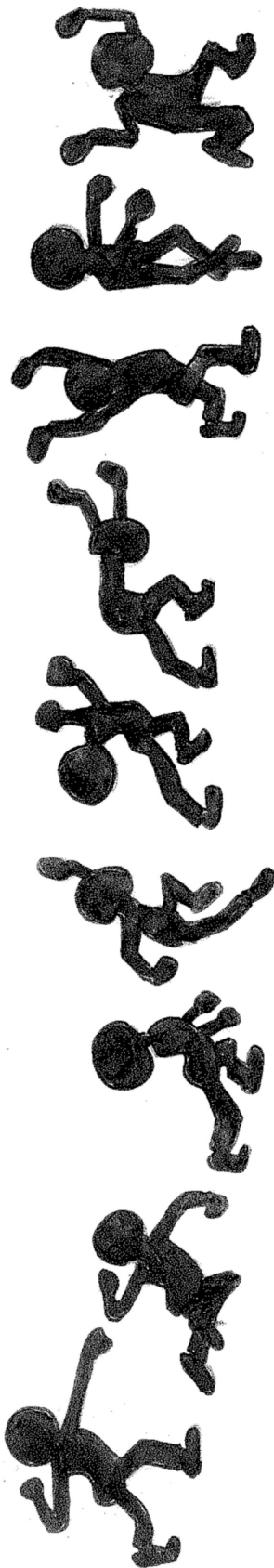
OPITEC

OPITEC

Superficie adhesiva



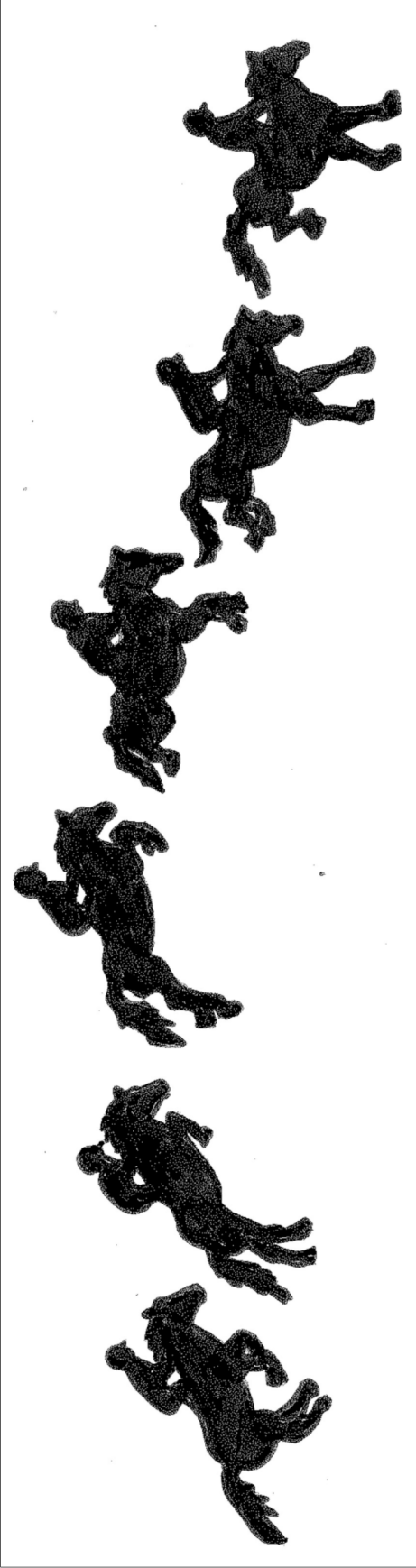
Superficie adhesiva



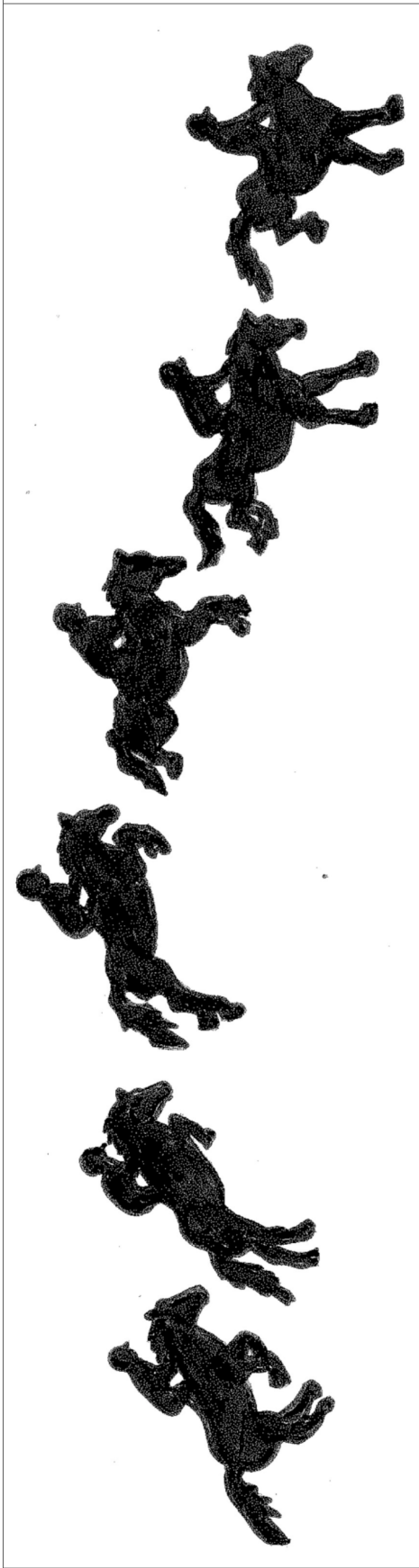
OPITEC

OPITEC

Superficie adhesiva



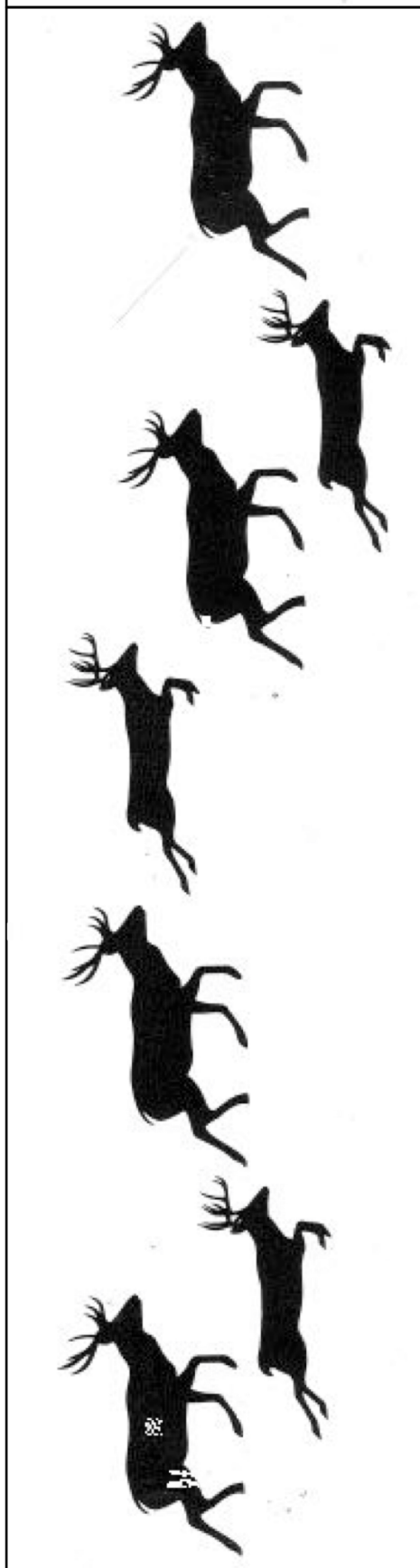
Superficie adhesiva



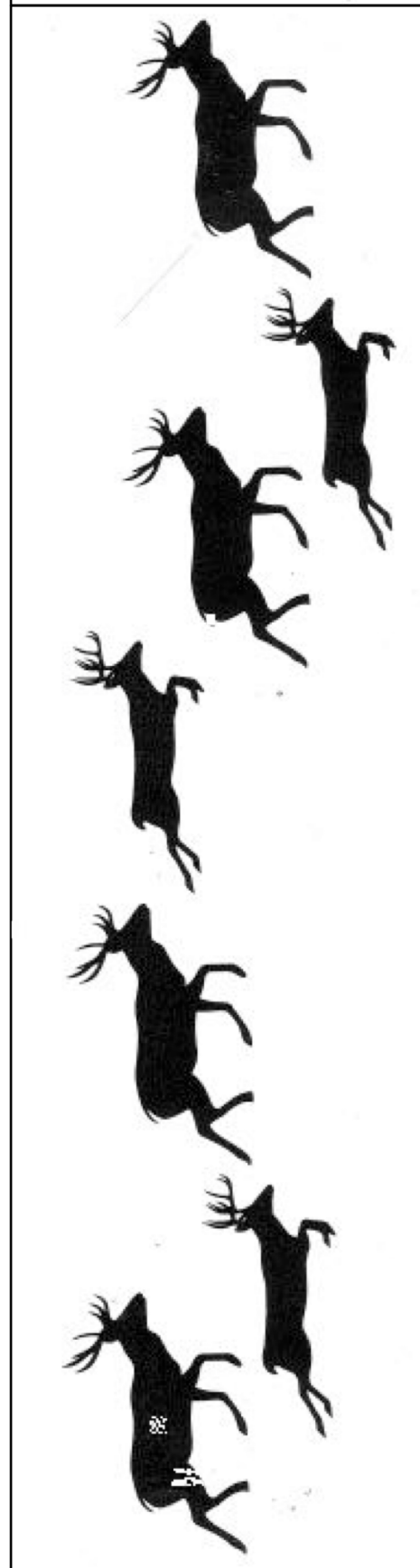
OPITEC

OPITEC

Superficie adhesiva



Superficie adhesiva



OPITEC

OPITEC

Superficie adhesiva

Superficie adhesiva