



1 0 2 . 4 8 1

BRAZALETE DE SEGURIDAD CON LEDs



Material suministrado:

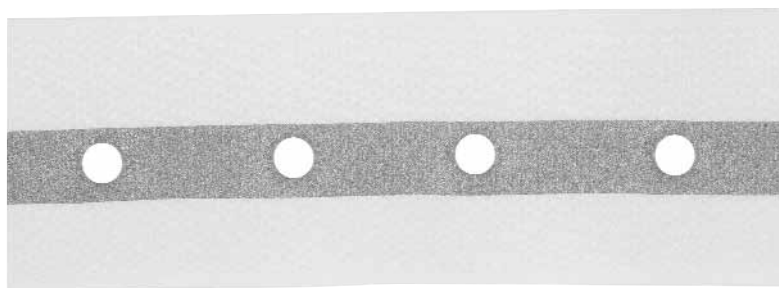
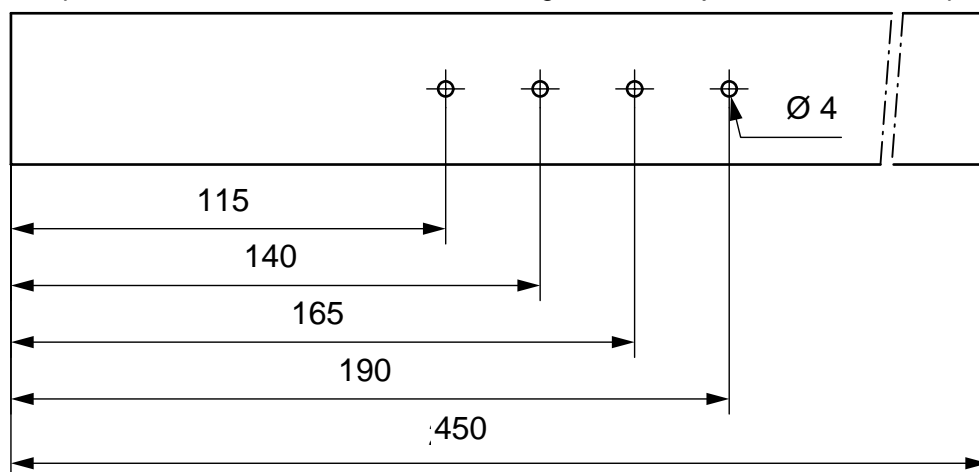
- 1 Cinta acochada de 450 mm
- 1 Cinta de velcro de 580 mm
- 1 Clip conector para pila de 9 V
- 3 LEDs rojos de 5 mm de diámetro
- 1 LED rojo intermitente de 5 mm de diámetro
- 1 Cable eléctrico

NOTA

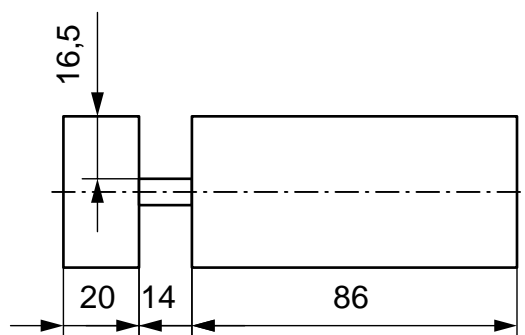
Una vez terminadas, las maquetas de construcción de OPITEC no deberían ser consideradas como juguetes en el sentido comercial del termino. De hecho son medios didácticos adecuados para un trabajo pedagógico.

Instruccion

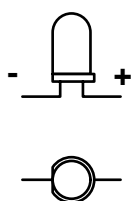
1. - Una vez comprobadas las piezas suministradas, marcar en la cinta acolchada con líneas reflectantes y hacer las perforaciones de 4 mm indicadas en la figura con un ojetero o instrumento parecido.



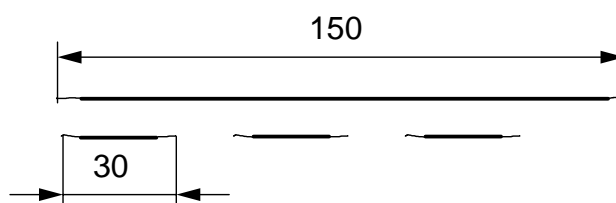
2. - Cortar una pieza de 120 mm de la cinta de velcro para soporte de la pila. Marcarla y cortarla como se indica en la figura.



3. - Doblar las patillas de los LEDs como se muestra en la figura.

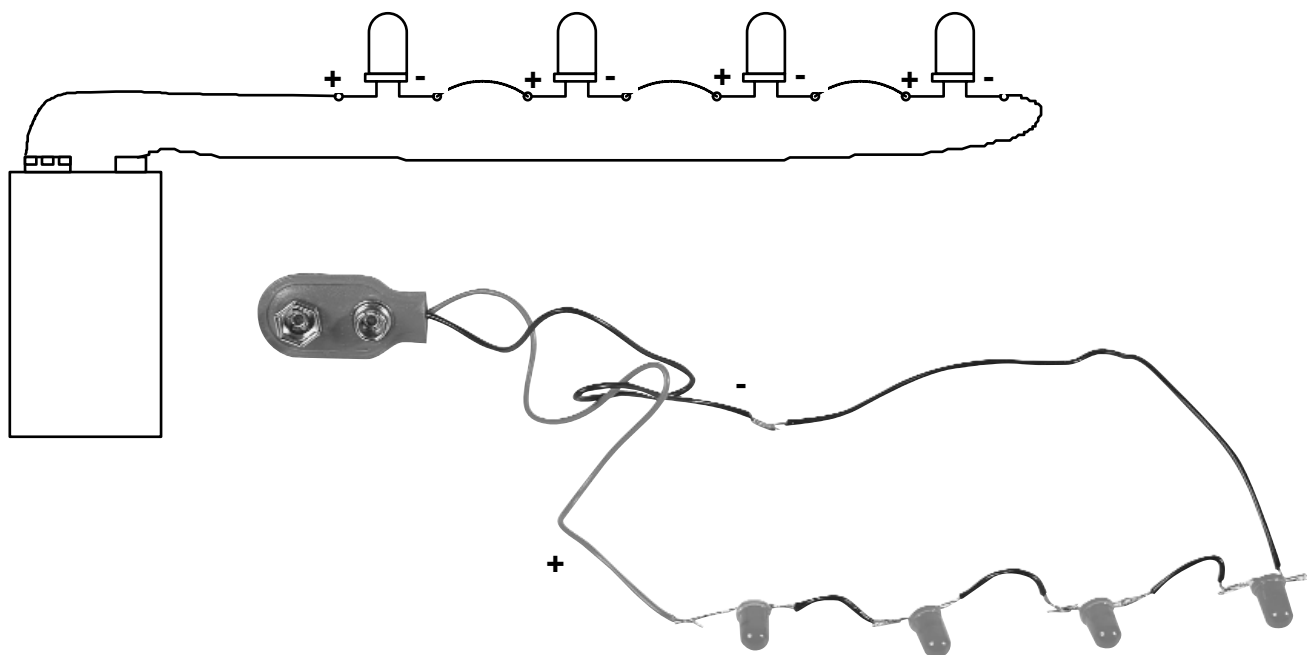


4. Cortar el cable eléctrico en cuatro trozos, 3 de 30 mm y uno de 150 mm, quitar el aislante de los 5 mm de cada extremo y estañar.

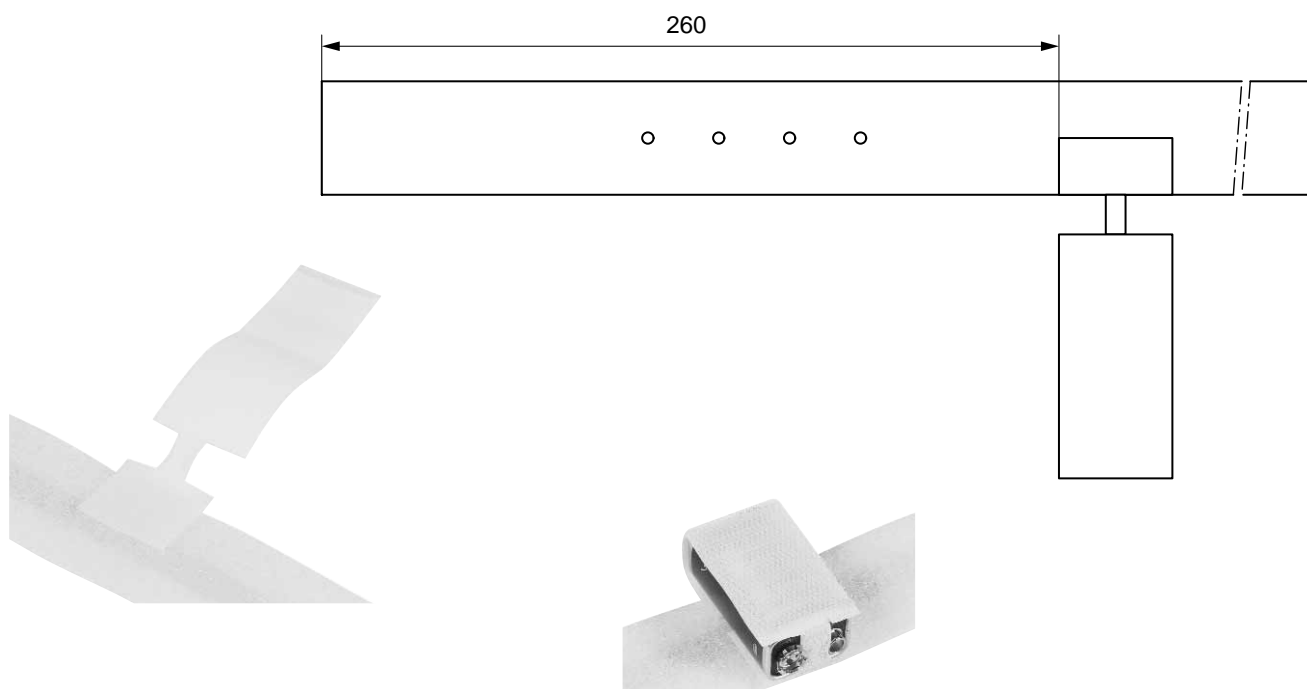


Instruccionne

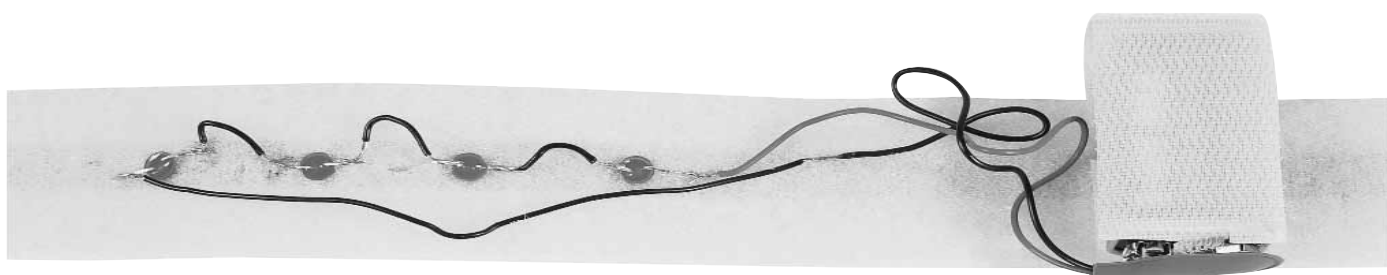
5. - Conectar los LEDs como se muestra en la figura con los trozos de cable preparados en el punto anterior.
Conectar un extremo del cable del montaje al cable del polo positivo (rojo) del clip conector a la pila y el otro al cable del polo negativo (negro).
Comprobar que funcione correctamente.



6. - Colocar el soporte para la pila como se muestra en la figura a 260 mm del extremo del brazalete, por la parte interna. Colocar la pila en medio y fijarla.



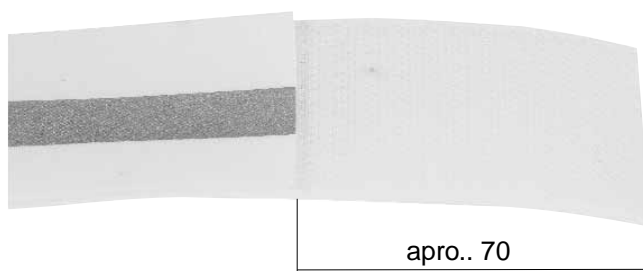
7. Introducir los LEDS en las perforaciones del brazalete y conectar el clip a la pila.



Instruccionne

8. Fijar el velcro por el lado de delante (por lado de los LEDs) en un tramo de unos 70 mm de modo que quede bien pegado.

NOTA: Asegurarse que el cable quede entre ambas cintas y pueda conectarse a la pila. Envolver la pila con el velcro.



Fijar la pila con la cintade relero como se muestra on la imagen.

Listo



9. Acortando el brazalete se puede ajustar a la medida de cada persona.