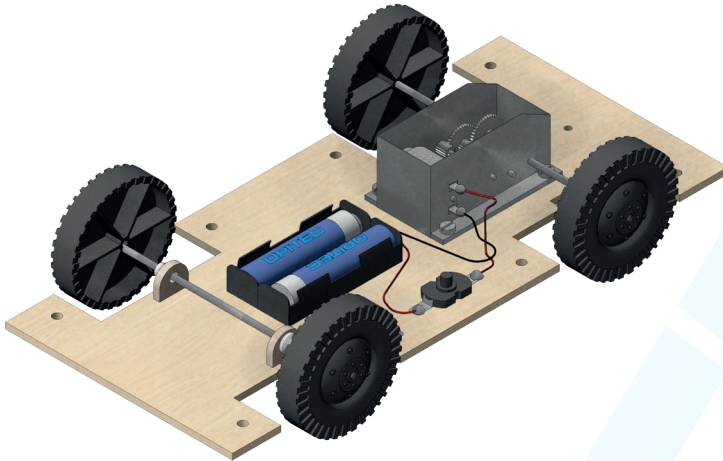
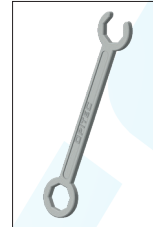


118.831

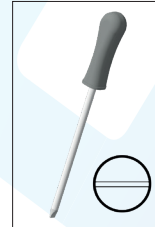
Fahrzeuggrundplatte mit Elektro-Getriebemotor



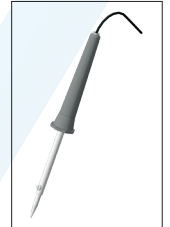
Benötigtes Werkzeug:



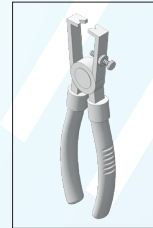
Schraubenschlüssel



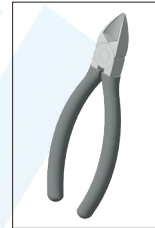
Schraubendreher



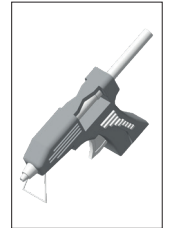
Lötkolben



Abisolierzange



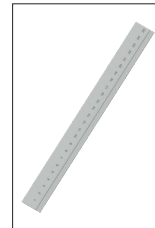
Seitenschneider



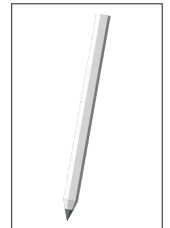
Heißklebepistole



Holzleim



Lineal

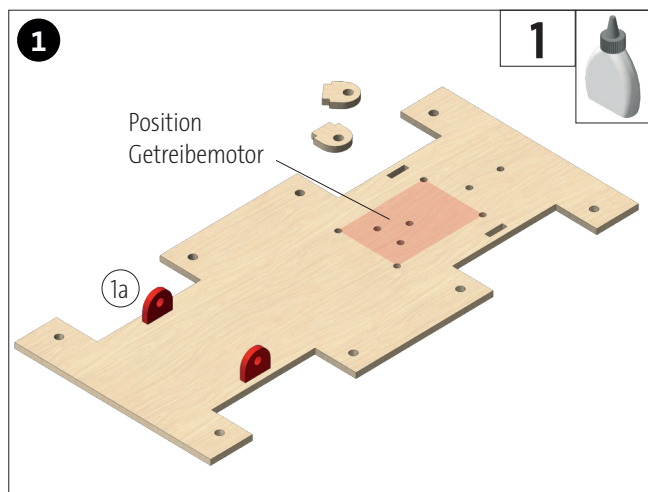


Bleistift

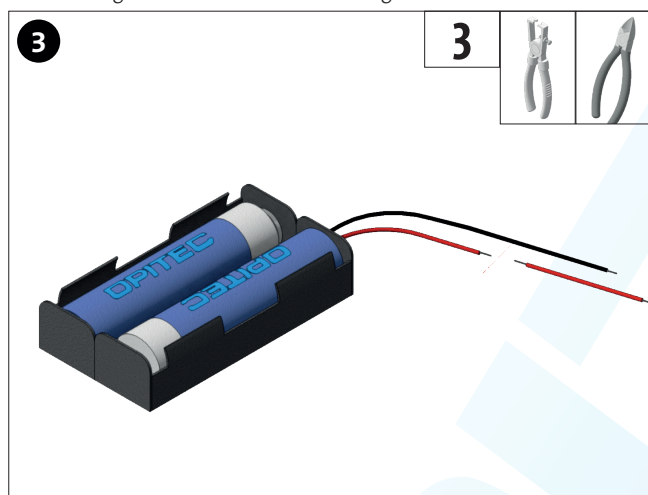
HINWEIS:

Bei den OPITEC Werkpackungen handelt es sich nach Fertigstellung nicht um Artikel mit Spielzeugcharakter allgemein handelsüblicher Art, sondern um Lehr- und Lernmittel als Unterstützung der pädagogischen Arbeit. Dieser Bausatz darf von Kindern und Jugendlichen nur unter Anleitung und Aufsicht von sachkundigen Erwachsenen gebaut und betrieben werden. Für Kinder unter 36 Monaten nicht geeignet. Erstickungsgefahr!

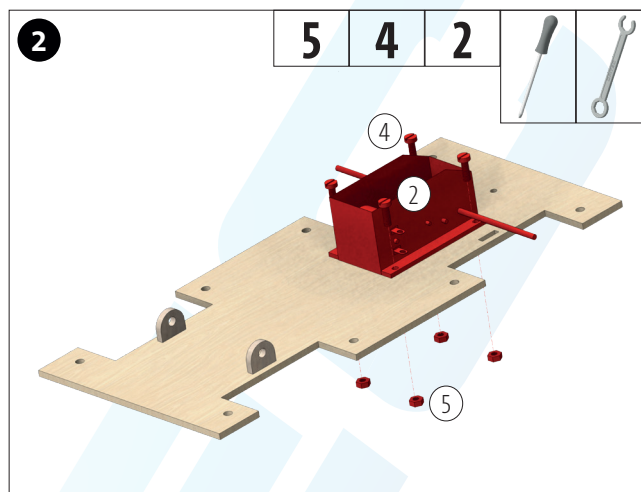
Stückliste	Stückzahl	Maße (mm)	Bezeichnung	Teile-Nr.
Sperrholz Grundplatte groß	1	240x110x3	Grundplatte	1
Getriebemotor Stahlblechgehäuse	1		Antrieb	2
Batteriehalter	1		Stromquelle	3
Zylinderkopfschraube	4	2,5x10	Befestigung Getriebemotor	4
Mutter verzinkt	4	M2,5	Befestigung Getriebemotor	5
Druckschalter mit Befestigungslaschen	1	29	Schalter	6
Metallachse	1	ø3x120	Voderachse	7
Distanscheibe weiß	2	2,9	Befestigung Achse	8
Laufgrad	4	ø45	Räder	9



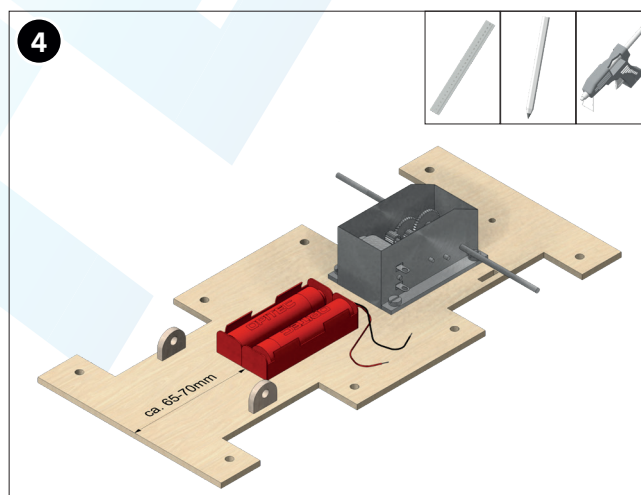
Die Achslager (1a) von der Holzgrundplatte ablösen und, wie gezeigt, an der Vorderachsposition einstecken wenn nötig festleimen. Die beiden übrigen Teile werden nicht benötigt.



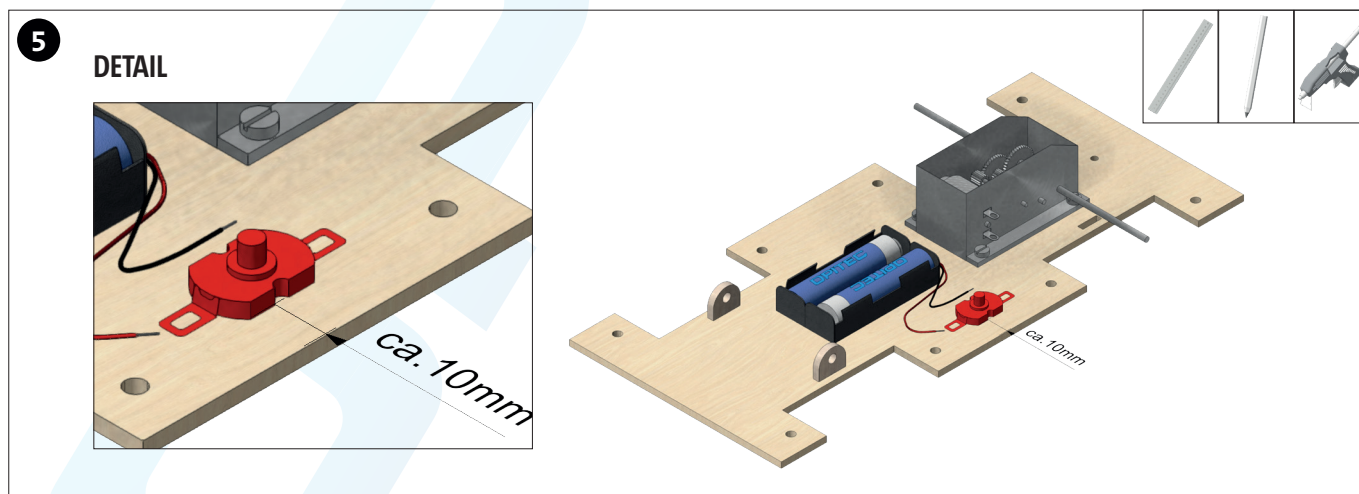
Vom roten Kabel des Batteriehalters ca. 50-55mm abtrennen und alle Enden abisolieren.



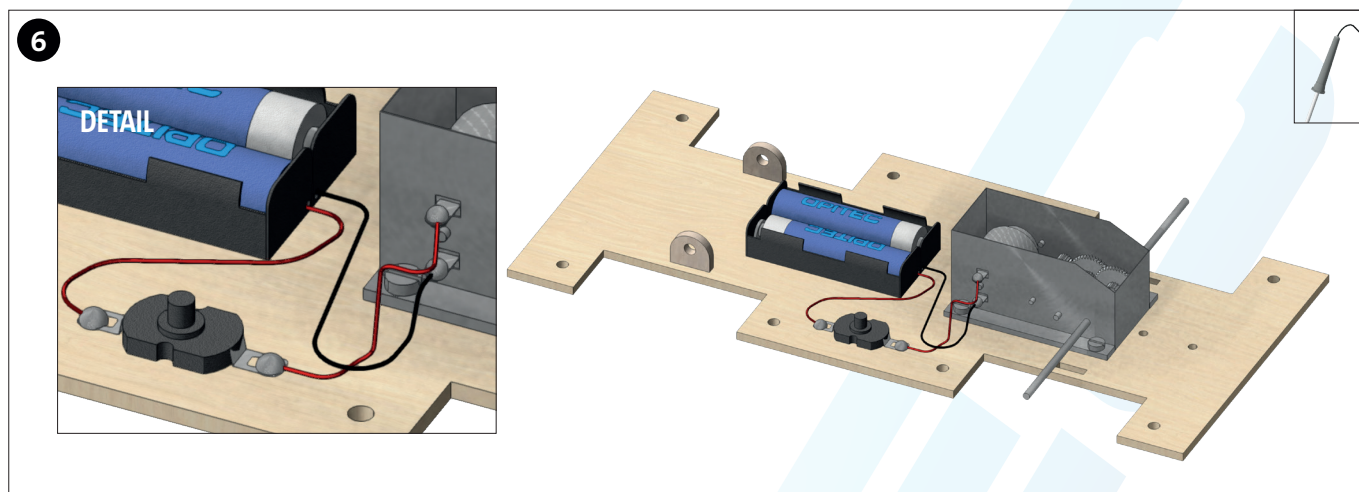
Den Getriebemotor (2) mit den Schrauben (4) und den Muttern (5) an vorgesehener Position befestigen.



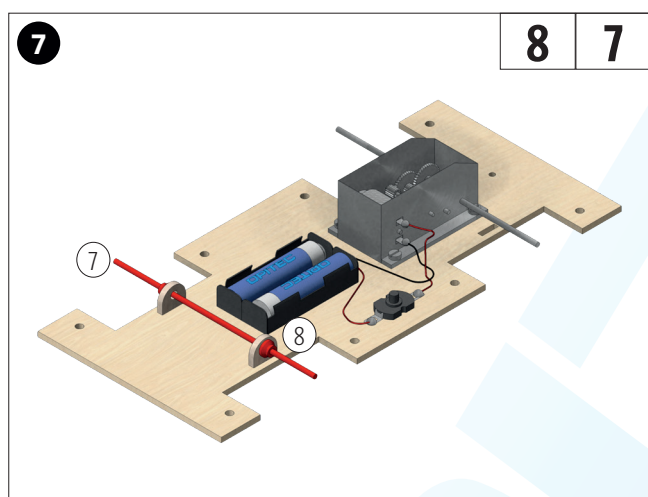
Von der Vorderkante ca. 65-70mm abmessen und den Batteriehalter, wie gezeigt, ausgemittelt mit Heißkleber aufkleben.



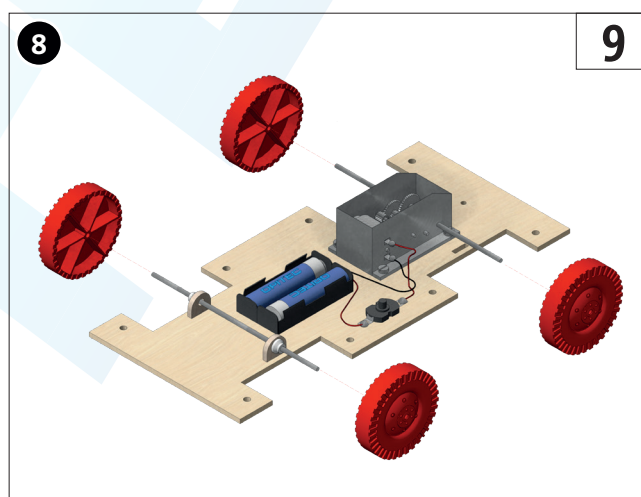
Den Druckschalter (6) mit ca. 10mm Abstand zur Aussenkante, ausgemittelt mit Heißkleber aufkleben.



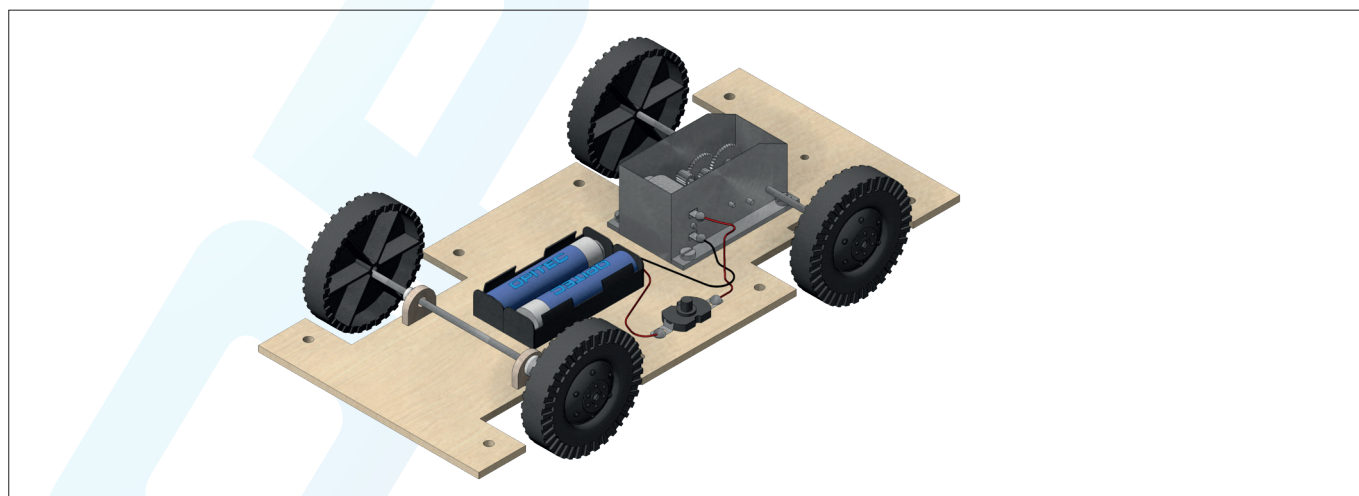
Das rote Kabel des Batteriehalters (3) am linken Tasteranschluss anlöten. Den roten Kabelabschnitt am rechten Tasteranschluss, sowie am oberen Getriebemotoranschluss anlöten. Das schwarze Kabel des Batteriehalters am unteren Getriebemotoranschluss anlöten.



Die Metallachse (7) im Achslager einstecken und von beiden Seiten eine Distanzscheibe (8) aufstecken. Diese verhindern lediglich das seitliche verrutschen der Achse. Die Achse muss weiterhin frei drehen.



Abschließend die Laufräder (9) aufstecken und Funktion prüfen.



Fertig!