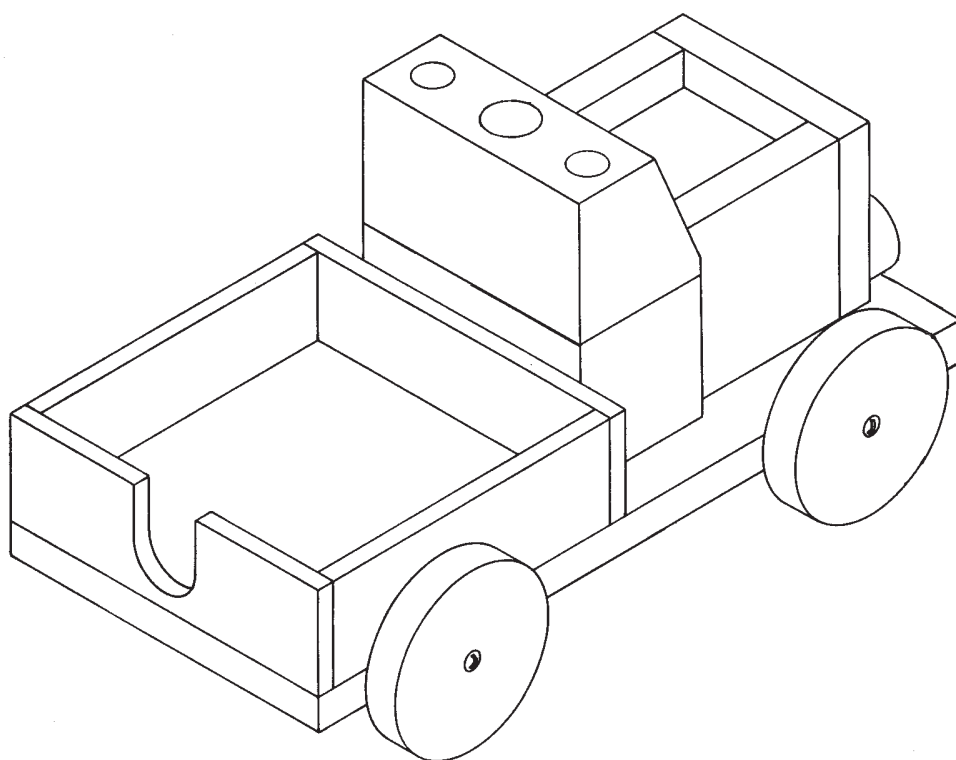


OPITEC

Hobbyfix

1 0 1 . 0 3 7

Truck - fogli notes



Elenco componenti	quantità	dimensioni (mm)
piano base	1	10 x 100 x 200
sponde laterali / frontali	2	5 x 30 x 200
cabina	1	40 x 40 x 150
blocco motore	1	40 x 40 x 40
oppure 2 listello laterale del motore/ frontale	1	20 x 40 x 40 10 x 50 x 150
ruote	4	ø 40 - 50
fari	2	ø 20
vite a testa semitonda	4	3 x 25
rondelle	4	3,2

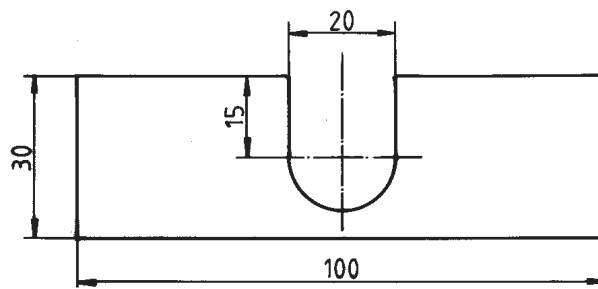
Avvertenza:

I kit della OPITEC non sono generalmente oggetti a carattere ludico che normalmente si trovano in commercio, ma sono sussidi didattici per sostenere l'insegnamento e l'apprendimento.

Questi kit possono essere costruiti e utilizzati solo da bambini e ragazzi sotto la guida e la supervisione di adulti esperti. Non adatto per bambini sotto i 36 mesi. Pericolo di soffocamento!

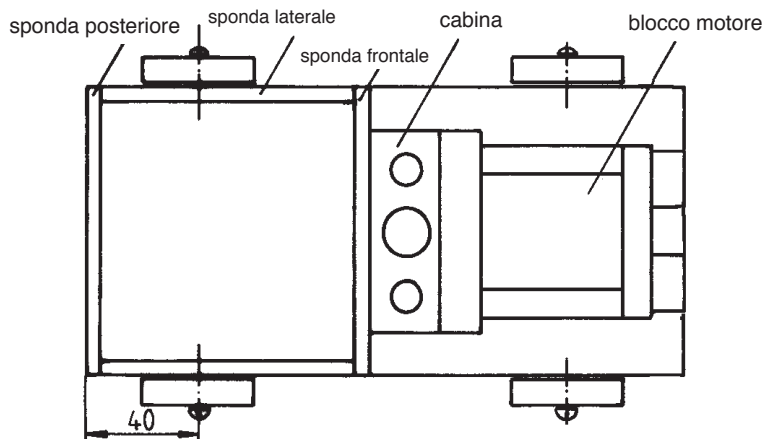
Guida al montaggio:

Iniziamo il nostro montaggio con il piano di carico. Le sponde laterali e quelle frontali vanno ritagliate seguendo le indicazioni dell'elenco componenti. Secondo schizzo sottostante, seghiamo nella sponda posteriore una rientranza la quale facilita più tardi il prelievo dei fogli notes. In seguito si assemblano le sponde su un piano orizzontale (vedi proiezione globale) facendo attenzione che tutto sia in squadra.



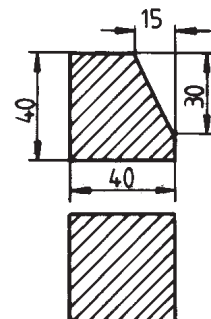
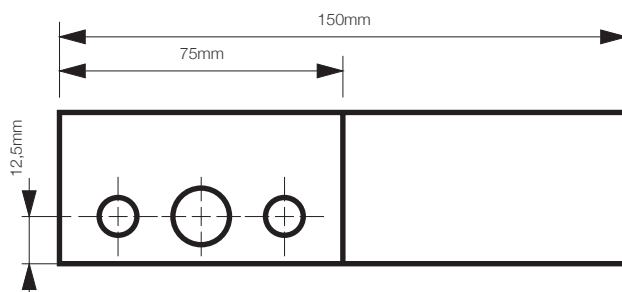
Come prossimo lavoro realizziamo il piano base (vedi dimensioni dell'elenco componenti). A 40 mm dalle estremità (vedi disegno) delle parti laterali pratichiamo 4 fori da 2 mm per il successivo fissaggio delle ruote. Eseguita questa operazione incolliamo la cornice del carico al piano base in modo che si trovi in squadra con lo spigolo posteriore del medesimo.

Essiccata la colla si passa tutto a carta vetrata e gli spigoli vanno smussati leggermente.



In seguito seghiamo dal listello 40 x 40 x 150mm due pezzi da 75 mm ciascuno, i quali vanno utilizzati per la cabina. Secondo disegno si crea la forma definitiva utilizzando una lima. I due ceppi vanno incollati fra di loro e quindi incollati appoggiandoli alla sponda di carico sul piano base.

Attenzione: Un leggero smussamento degli spigoli della cabina di comando si esegue prima di incollare sul piano base, però non smussate la superficie di incollaggio!



Ora prepariamo dal rimanente listello di 40 x 40 x 40 mm di lunghezza per il blocco motore. A tre lati incolliamo i listelli laterali ed otteniamo così una piccola rientranza la quale serve da scomparto per la gomma, fermagli e altre minuterie.

Consigliamo di levigare e smussare il blocco del motore prima dell'incollatura utilizzando raspa e carta vetrata.

Attenzione: Non levigate le superfici di incollaggio e neppure smussate gli spigoli dalla parte dell'incollatura. Dalla parte frontale della cabina vengono incollati i fari (dischetti di legno del \varnothing di 20 mm).

Ultimato il montaggio di tutti i componenti, passiamo la macchina a carta vetrata. Inoltre possono venire praticati dei fori al lato superiore della cabina nei quali possono venire innestate la penna e le matite (\varnothing di 10 e 15 mm).

Il trattamento della superficie della macchina si esegue prima del montaggio delle ruote.

Montate le ruote, il nostro lavoro è terminato.

Buon divertimento!

