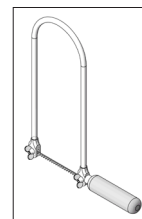


123.034

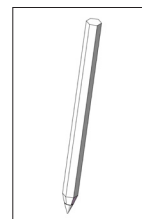
Guitarra Smartrock



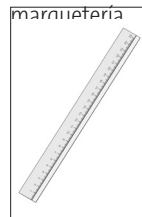
Herramientas necesarias:



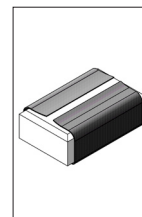
Sierra de
marquetería



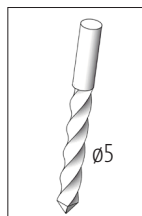
Lápiz



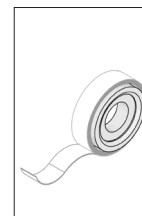
Regla



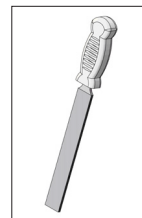
Escuadra



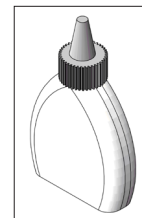
Broca



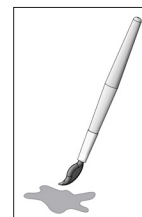
Cinta adhesiva



Escofina para
madera



Cola para
madera

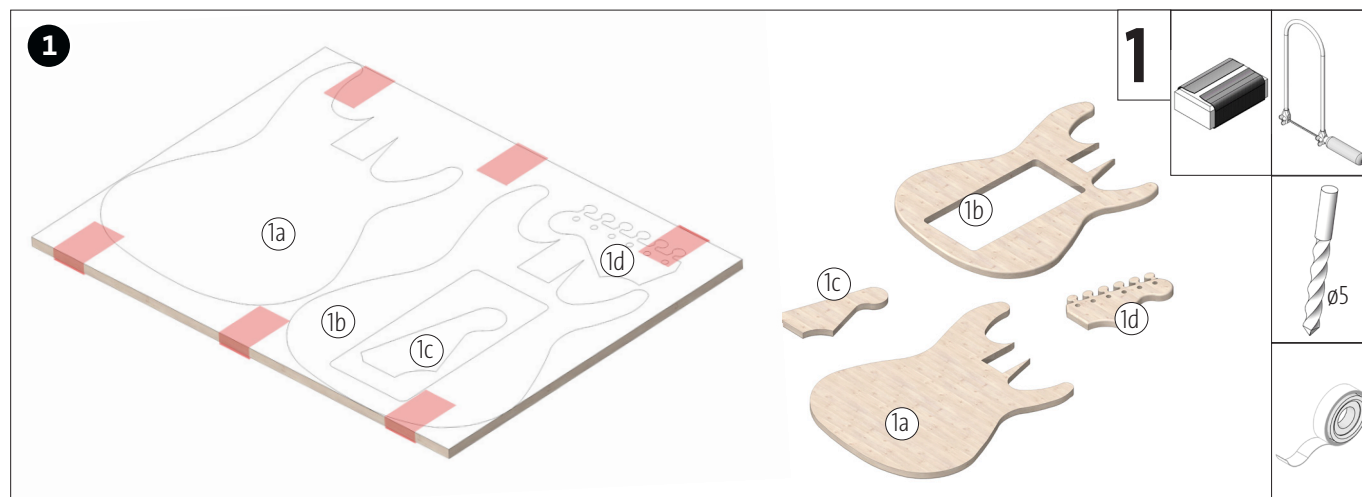


Pintura y
pincel

Nota:

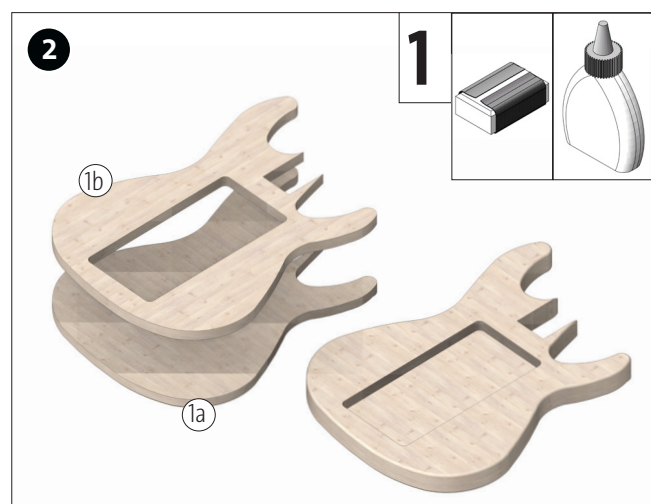
Las maquetas de OPITEC, una vez terminadas, no deberían ser consideradas como juguetes en el sentido comercial del término. De hecho, se trata de material pedagógico adecuado para un uso didáctico. Es imprescindible la supervisión de un adulto. Kit no adecuado para niños menores de 3 años, dado que existe riesgo de asfixia por piezas pequeñas.

Material suministrado	Cantidad	Medidas (mm)	Aplicación	Pieza Nº.
Contrachapado	1	400x300x8	Caja/pala de la guitarra	1
Listón de madera	2	250x15x15	Mástil de la guitarra	2

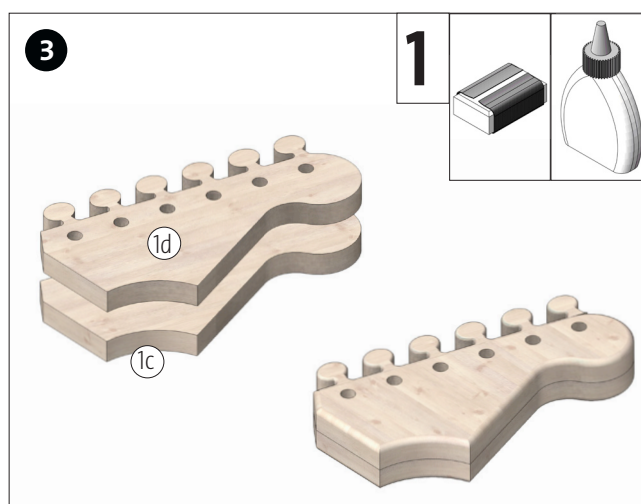


Se pueden montar tres modelos distintos de guitarra: de rock (1), clásica (2) y hard rock (3). Elegir la plantilla con la forma de caja deseada (página 5-19), pegar las dos partes y fijarlas a la placa base de contrachapado con cinta adhesiva (1). Perforar y serrar todas las piezas. Lijar los laterales de corte.

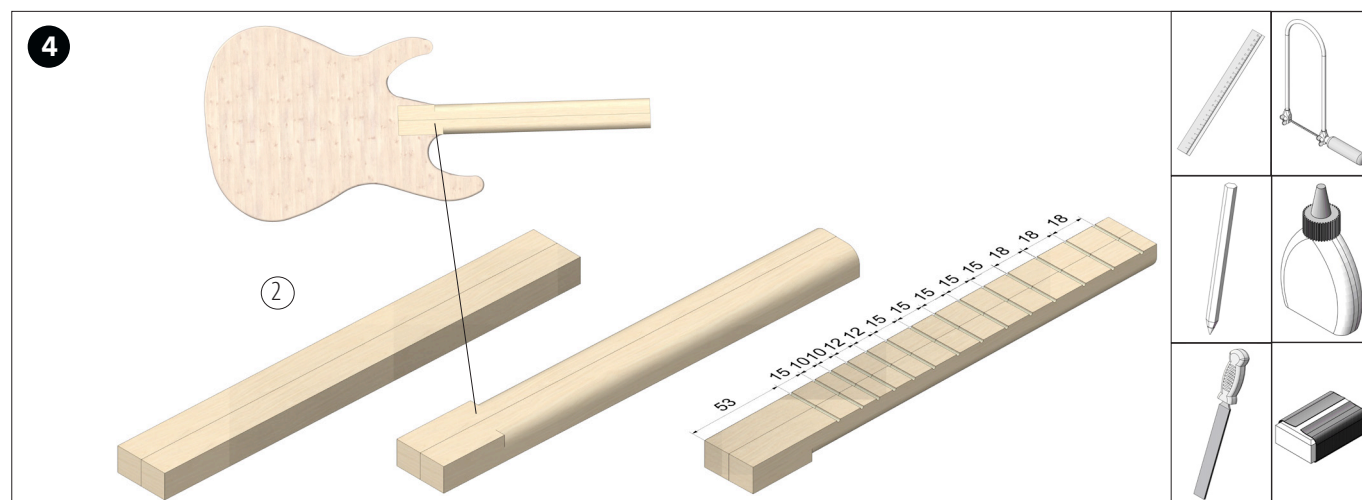
Nota: ¡los orificios de la pala (modelos 1 y 2) no son imprescindibles y se pueden dejar sin hacer.



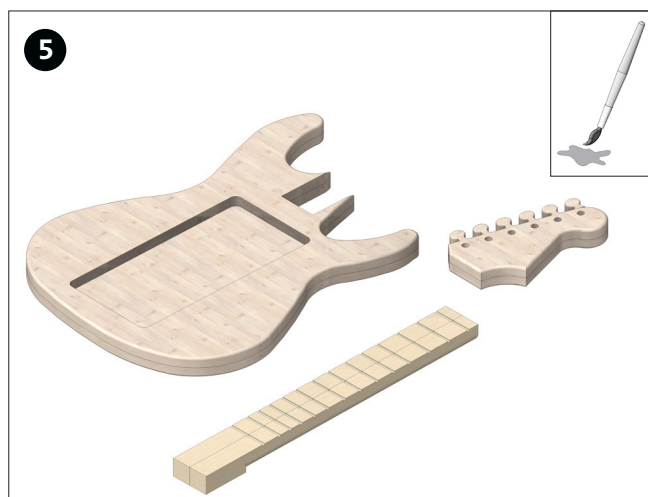
Encolar la parte de la caja (1a) a la pieza (1b). Dejar secar bien la cola y lijar los laterales de corte.



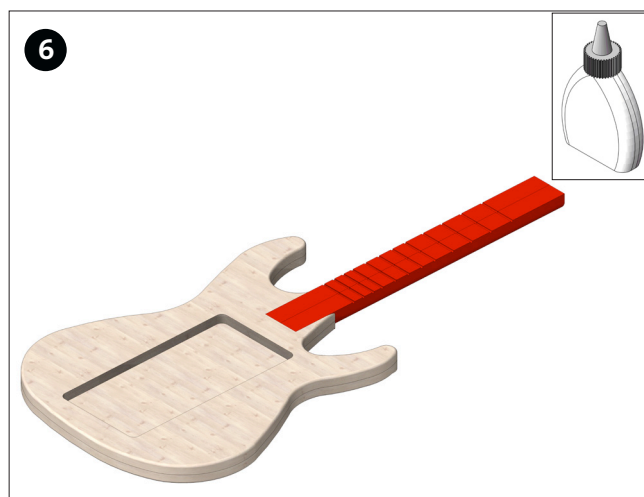
Encolar la pala (1d) al ras con la parte (1c).



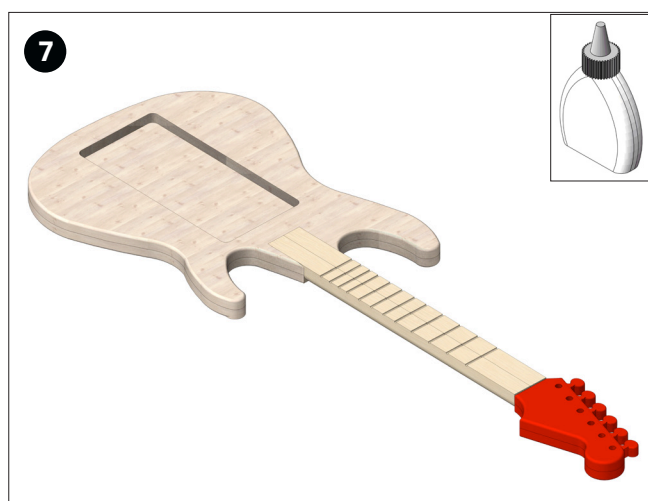
Encolar los dos listones de madera (2) juntos. Insertar en la pala y marcar el área donde se pegará el mástil a la caja. Retirar los listones y redondear con una escofina para madera, omitiendo la zona marcada. Medir y dibujar los trastes de la guitarra y aserrarlos con una sierra de dentado fino. Para terminar, lijar el mástil para que quede bien fino.



Las piezas de la guitarra se deben pintar antes de encolarlas. Se puede utilizar pintura o esmalte acrílico. Tener cuidado de no pintar las superficies que se deben encolar.



Pegar el mástil a la caja como se muestra en la imagen.



Encolar la pala como en la imagen.



Para utilizar la guitarra de aire, descargarse una de las muchas aplicaciones de simulador de guitarra (por ejemplo, Real Guitar) al móvil. Introducir el teléfono móvil e iniciar el simulador.

Plantilla modelo 1 "Rock"
M 1:1

