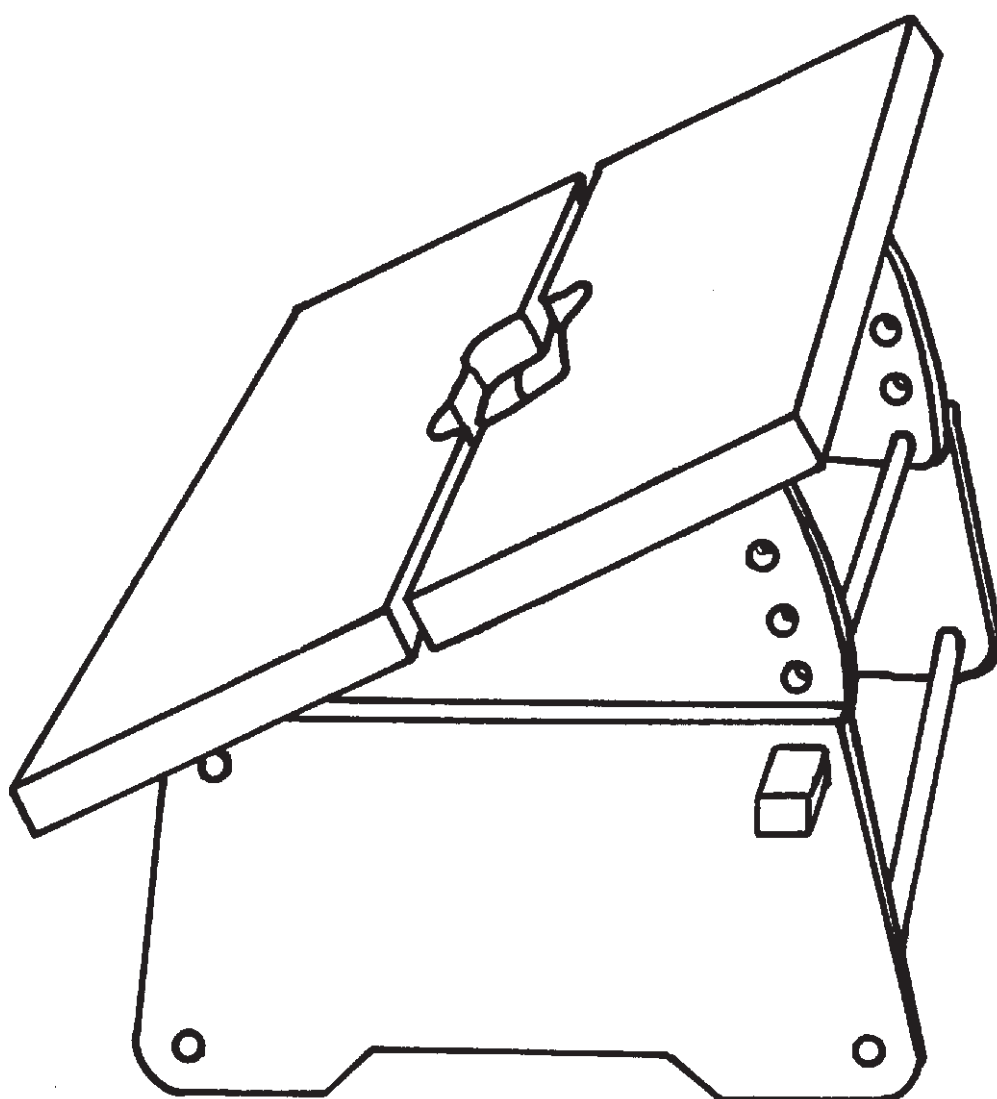


1 0 0 . 3 1 9

E s c a b e a u



REMARQUE

Une fois terminées, les maquettes de construction d'OPITEC ne sauraient être considérées comme des jouets au sens commercial du terme. Ce sont, en fait, des moyens didactiques propres à accompagner un travail pédagogique. Ce kit de construction ne doit être construit et utilisé par les enfants et les jeunes adolescents QUE sous la direction et la surveillance d'adultes expérimentés. Ne convient pas aux enfants de moins de 36 mois. Risque d'étouffement!

ATTENTION!

Cet article contient des petites pièces qui peuvent être avalées.
Attention, risque d'étouffement!

Liste des pièces

N°	Designation	Qtte.	Dimension
1	Marche Pied	2	15 x 100 x 350 mm
2	Côtés	2	20 x 150 x 200 mm
3	Planches de réglage	2	15 x 100 x 150 mm
3a	Baguettes	3	ø 10 x 300 mm
3b	Cheilles de réglage	1	ø 10 x 350 mm
4	Cube de bois	1	25 x 25 x 25 mm
5	Cheilles à réaliser dans	1	ø 10 x 350 mm

Instructions de Montage

1. Réalisation des Marche-Pieds

- Reporter la forme du dessin A sur la pièce 1
- Percer les arrondis A ø 10 mm
- Découper le reste à la scie à chantourner
- Poncer les deux parties ensemble
- Poncer les arêtes

2. Réalisation des planches de réglage

- Reporter les formes sur le bois d'après le dessin C
- Percer les deux parties ensemble et fraiser les trous
- Râper limer et poncer les pièces

3. Réalisation des côtés

- Reporter la forme du dessin B sur le bois
- Percer ensemble les deux pièces et limer

ATTENTION : LA DIMENSION DE 122 mm DOIT CORRESPONDRE AVEC CELLE DES PLANCHES DE REGLAGE.

4. Liaison des planches de réglage avec le marche-pieds (Dessin D et E)

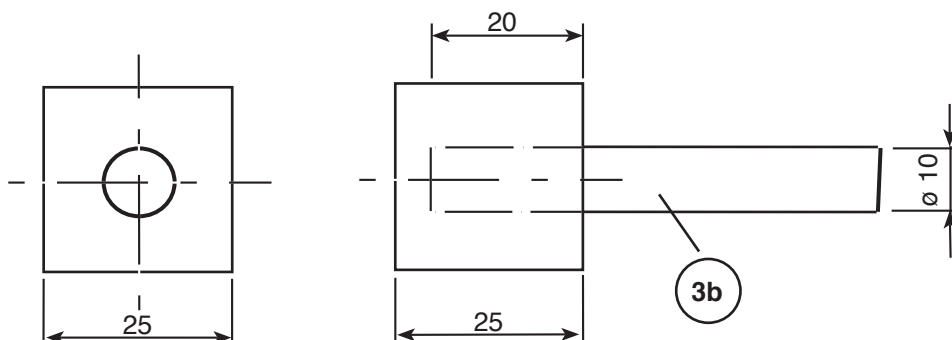
- Reporter la position des trous de chevilles des planches de réglage sur le marche-pieds
- Percer dans le marche-pieds à 10 mm de profondeur
- Coller et cheviller les planches de réglage avec le marche-pieds

5. Coller les trois baguettes 3A dans les côtés 2 (voir dessin E)

6. Percer dans la face avant du cube 4 un trou de ø 10 mm à 20 mm de profondeur

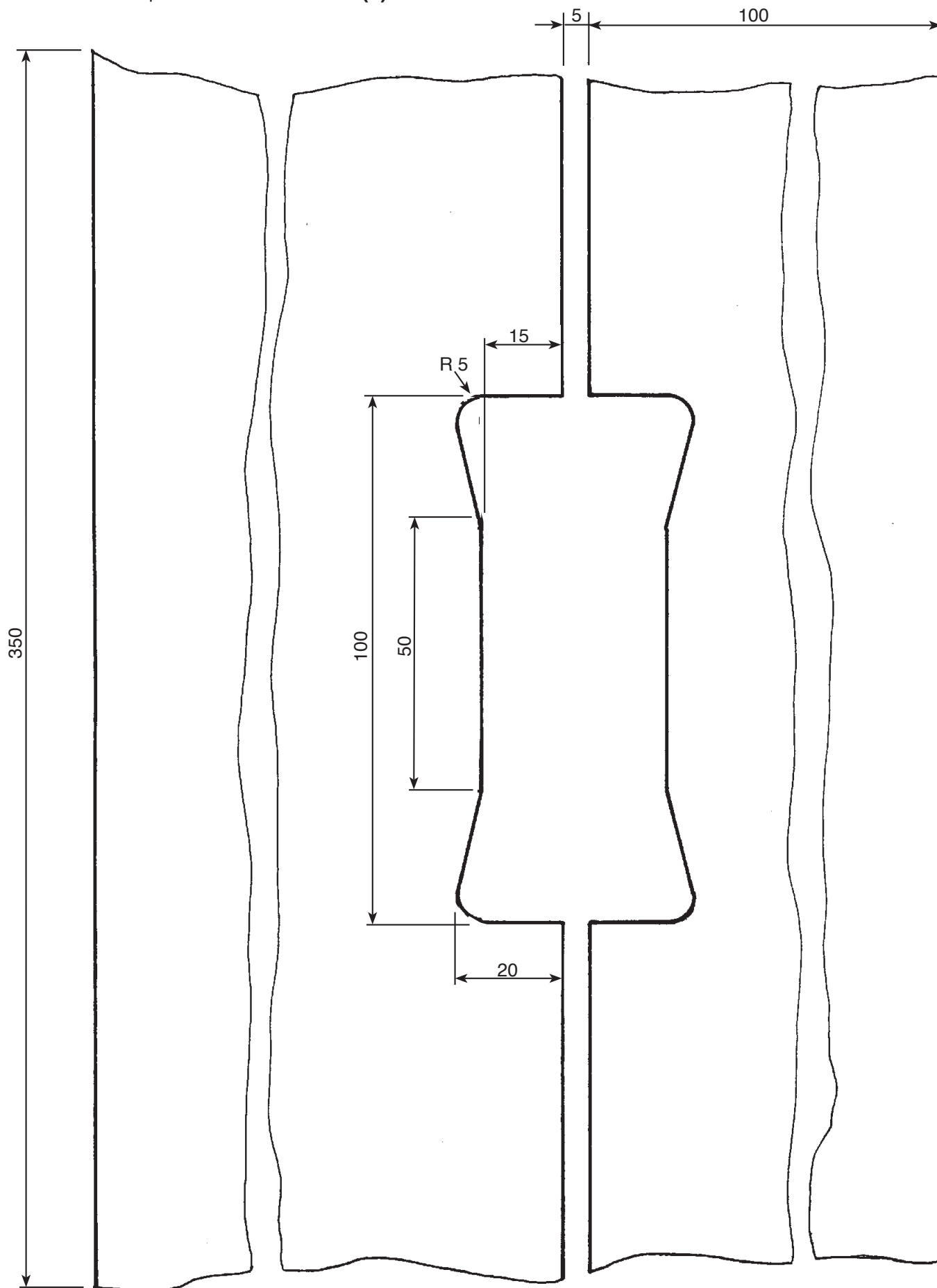
- Coller la cheville 3B

1x Cube de bois 25 x 25 x 25 mm **(4)** Chevilles de réglage ø 10 x 350 mm **(3b)**



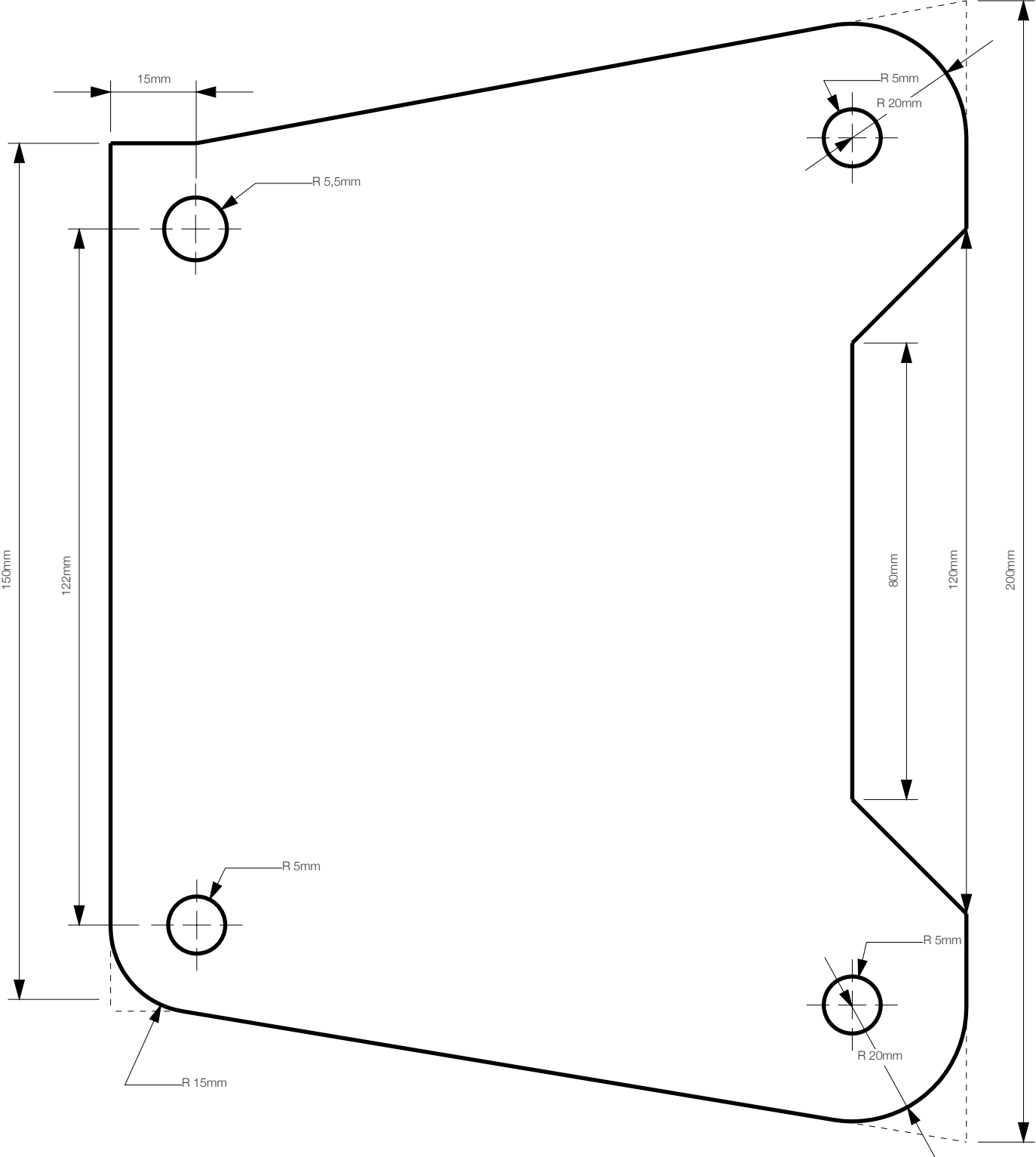
Dessin A

2x marche - pieds 15 x 100 x 350 mm (1)



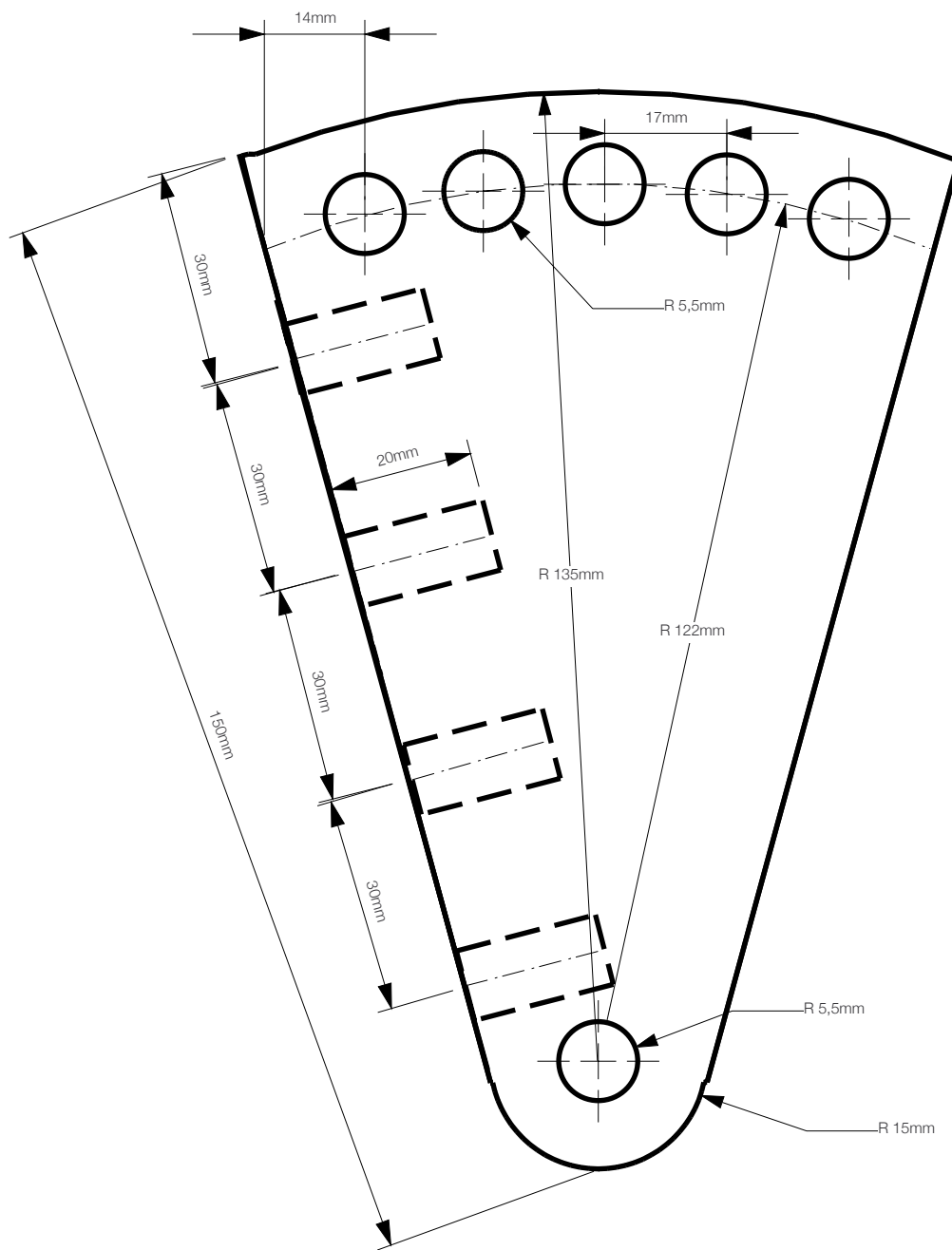
Dessin B

2x côtes 15 x 150 x 200 mm (2)

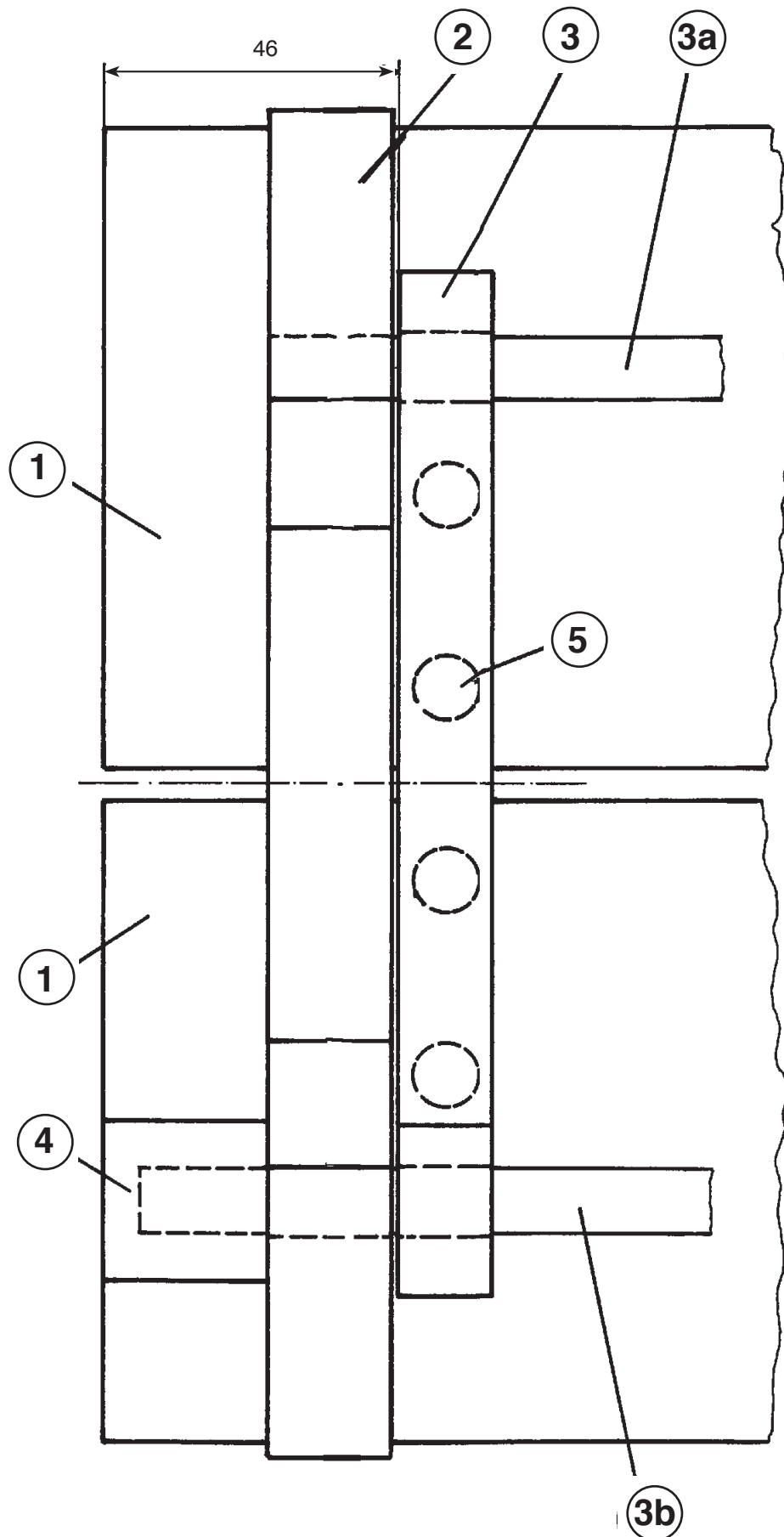


Dessin C

2x planches de réglage 15 x 100 x 150 mm (3)



Dessin D



Dessin E

