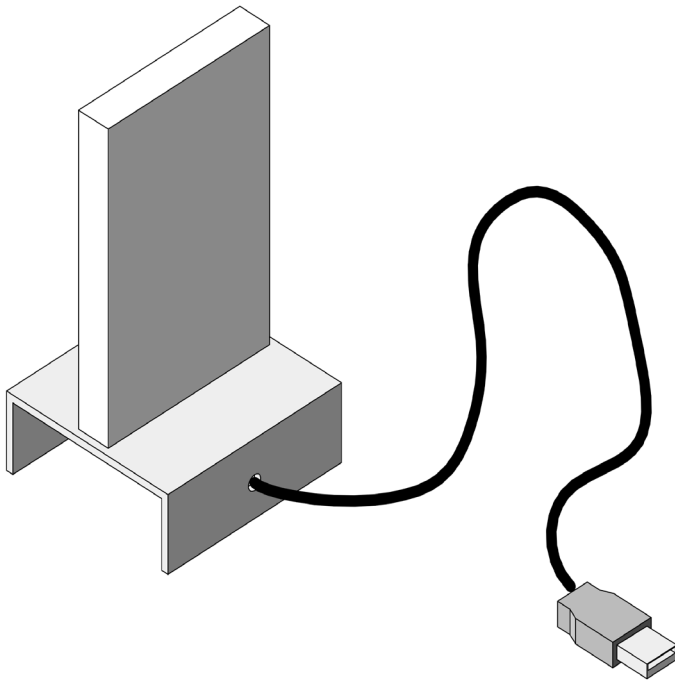
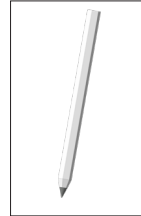


116.460

Lámpara arco iris con Puerto USB



Herramientas necesarias:



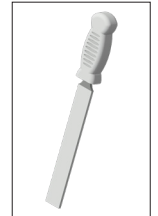
Lápiz



Broca de \varnothing 5 mm



Pegamento instantáneo/universal



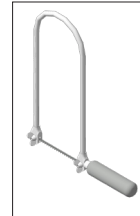
Lima



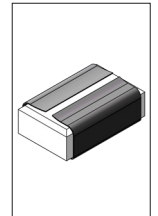
Destornillador plano



Alicate de corte lateral



Sierra de marquetería



Papel de lija

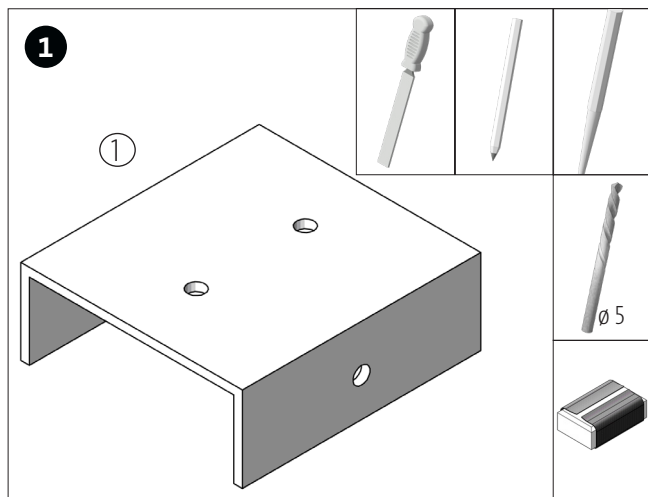


Granete

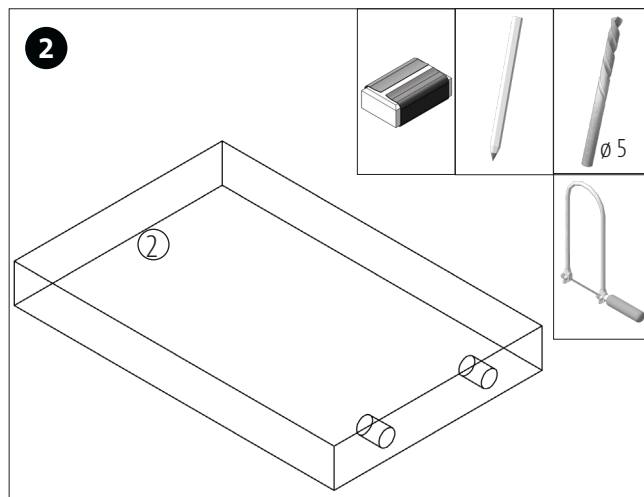
Nota

Las maquetas de OPITEC, una vez terminadas, no deberían ser consideradas como juguetes en el sentido comercial del término. De hecho, se trata de material pedagógico adecuado para un uso didáctico. Es imprescindible la supervisión de un adulto. Kit no adecuado para niños menores de 3 años, dado que existe riesgo de asfixia por piezas pequeñas.

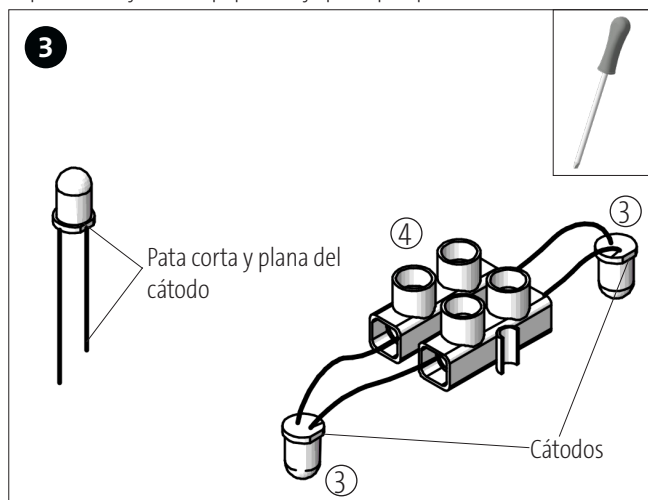
Material suministrado	Cantidad	Medidas (mm)	Aplicación	Pieza nº
Perfil de aluminio en U	1	70 x 65 x 25 x 2,5	Base	1
Metacrilato	1	100 x 65 x 12	Reflector de la luz	2
LED RGB	2	5	Iluminación	3
Conector de varillas	1	2-polig	Cableado	4
Cable USB	1	ca. 750	Cable de conexión	5



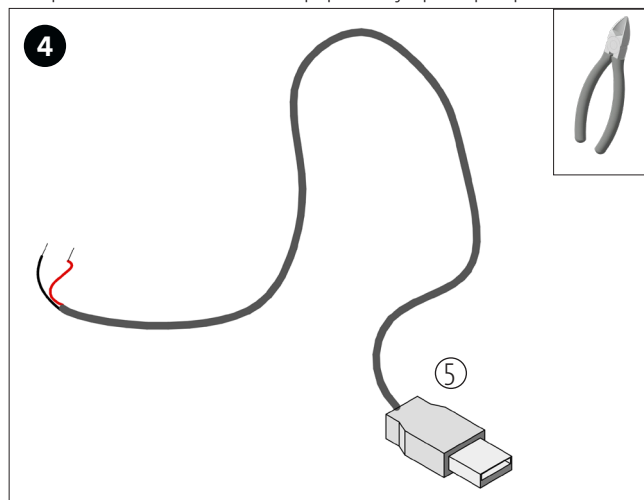
1. Limar los bordes del perfil de aluminio en forma de U (1). Marcar los orificios indicados (A) primero con el lápiz, y luego con el granete. Hacer un orificio en el lugar marcado con la broca de $\varnothing 5$ mm. Pulir la superficie o lijarse con papel de lija para que quede mate.



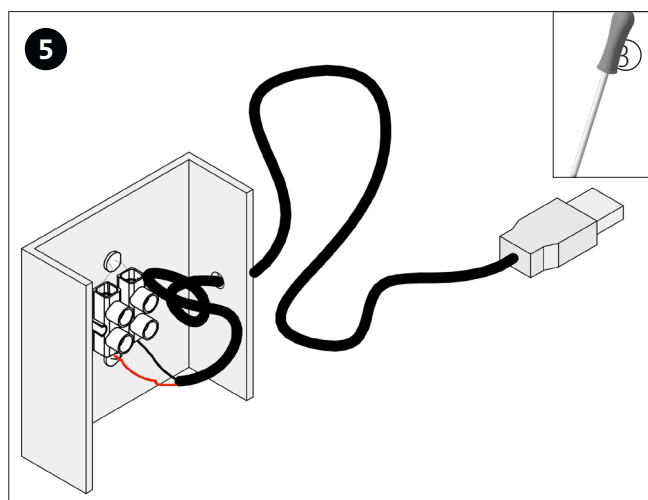
2. Marcar en la parte de debajo de la plancha de metacrilato (2) las dos perforaciones y hacer dos agujeros de 6-8 mm de profundidad con la broca de $\varnothing 5$ mm. Para que el efecto luminoso sea más visible, lijarse toda la superficie del metacrilato con papel de lija, para que quede mate.



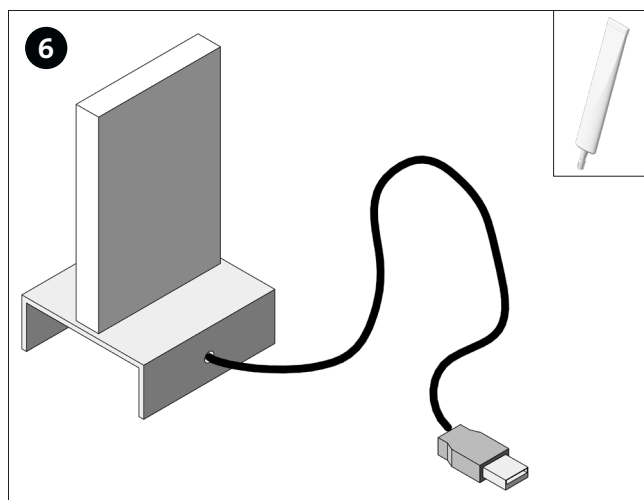
3. Fijar los cátodos (pata corta) de los dos LEDs (3) uno delante del otro en el conector de varillas (4)



4. Pelar 5 mm de la punta del cable USB (5). De los cables rojo y negro, sólo utilizaremos los que transmiten la electricidad. Los cables de datos se pueden cortar hasta el aislamiento.

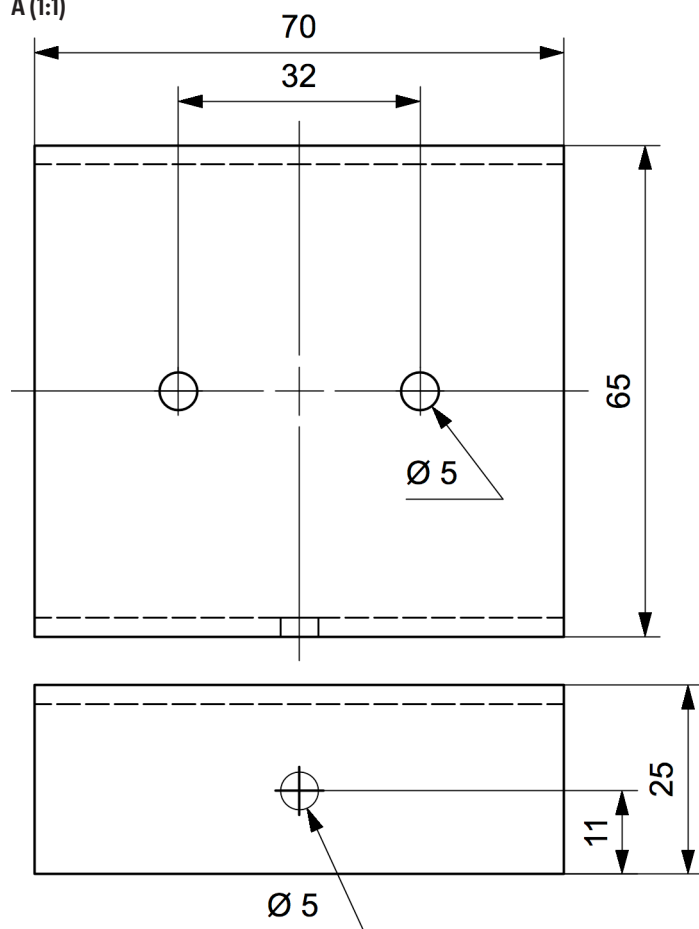


5. Pasar el cable USB a través de la abertura lateral y hacer un nudo para que no se escurra. Conectar el cable rojo a un ánodo y el negro a un cátodo del conector de varillas. Comprobar que funcione.

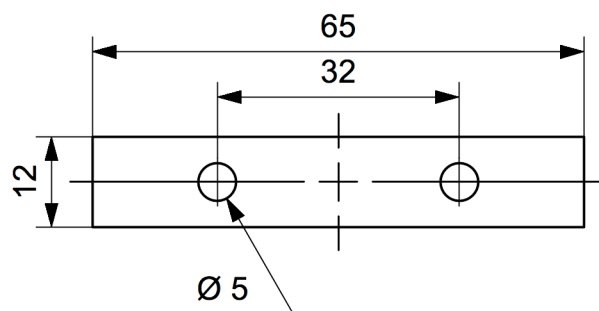


6. Comprobar que la distancia entre los agujeros para los LEDs sea correcta. Cuando estemos seguros de que los LEDs encajan y de que se iluminan, pegaremos encima la plancha de metacrilato. ¡Listo!

A (1:1)



B (1:1)



C (1:1)

