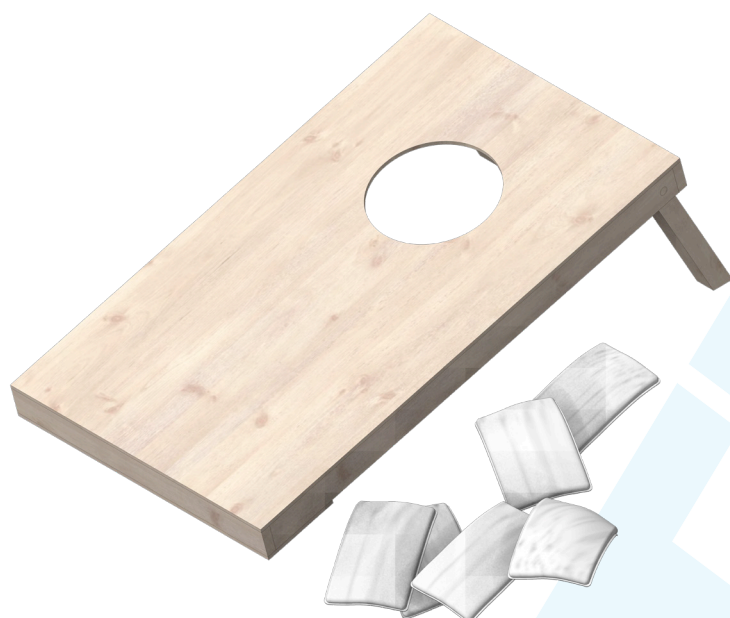
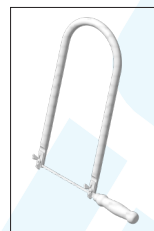


125.324

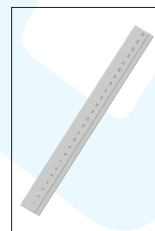
Jeu de lancer



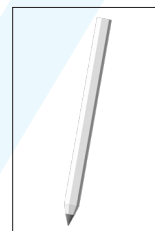
Outils nécessaires :



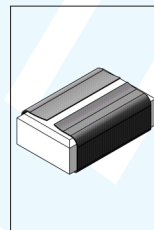
Scie à métaux



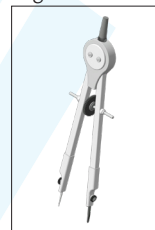
Règle



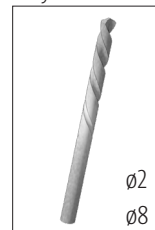
Crayon



Papier abrasif



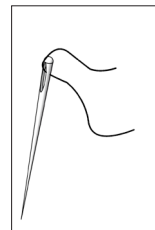
Circuit



Forets



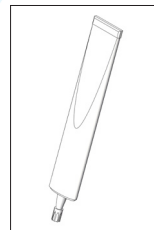
Colle à bois



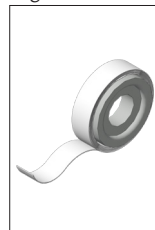
Aiguille & fil



Ciseaux



Colle pour textiles



Ruban adhésif



Matériau de remplissage

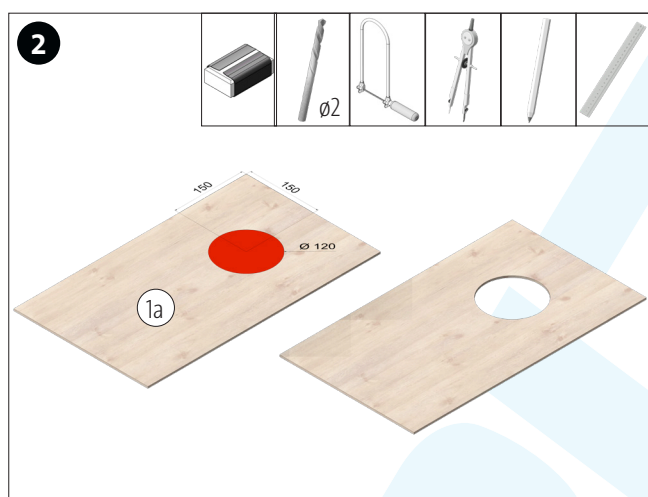
REMARQUE:

Une fois terminés, les kits d'usine OPITEC ne sont pas des articles à caractère de jouet de type généralement commercialisé, mais des outils d'enseignement et d'apprentissage servant de support au travail pédagogique. Ce kit ne peut être construit et utilisé par des enfants et des adolescents que sous la direction et la surveillance d'adultes compétents. Ne convient pas aux enfants de moins de 36 mois. Risque d'étouffement!

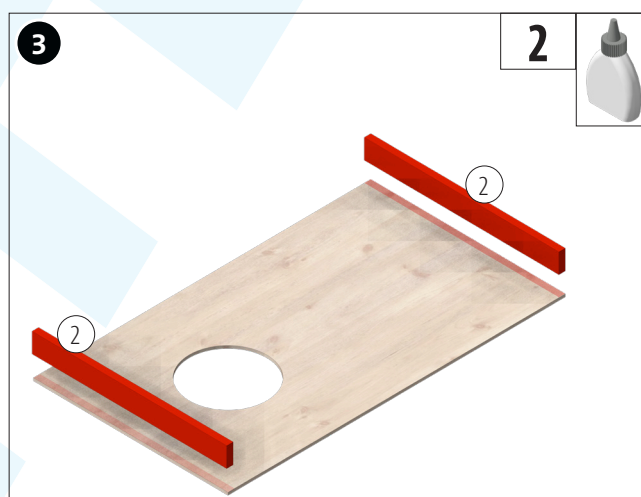
Liste de pièces	Quantité	Dimensions (mm)	Description	N° de pièce
Contreplaqué	1	600x300x4	Plaque de base	1
Contreplaqué	2	300x30x10	Baguette de cadre	2
Contreplaqué	2	500x30x10	Baguette de cadre	3
Contreplaqué	2	250x20x20	Jambes	4
Barre ronde	1	ø8x300	Connexion jambes	5
Tissu en coton	1	500x250	Sacs en tissu	6



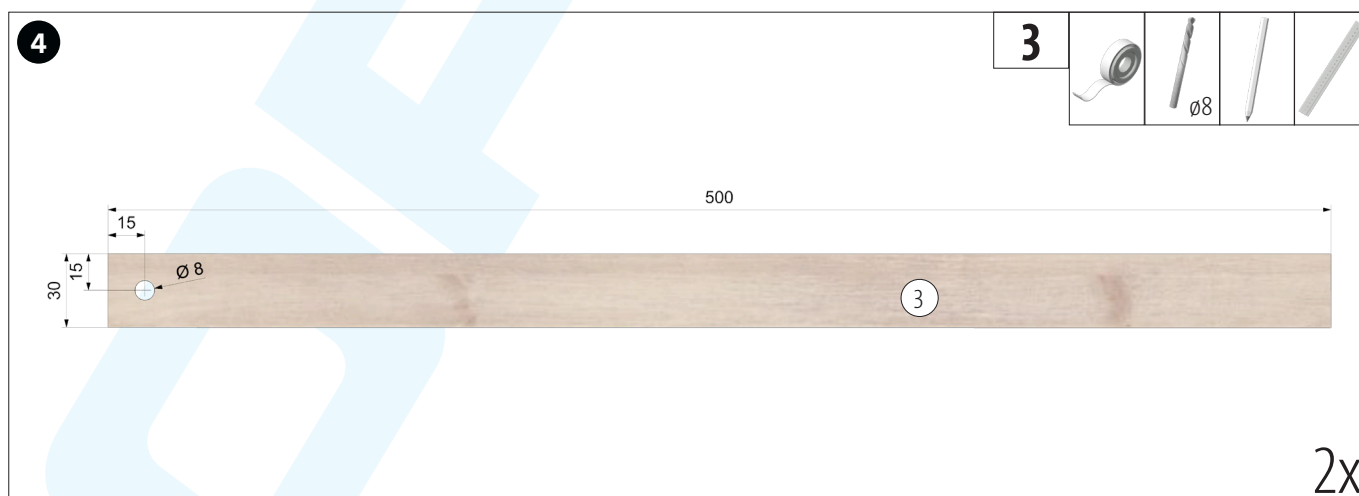
Diviser la plaque de base (1) en deux parties (1a/1b) avec la scie à chantourner, comme illustré. Nettoyer ensuite les traits de scie.



Sur la plaque de recouvrement (1a), marquer la position du trou de projection, scier et nettoyer le trait de scie.

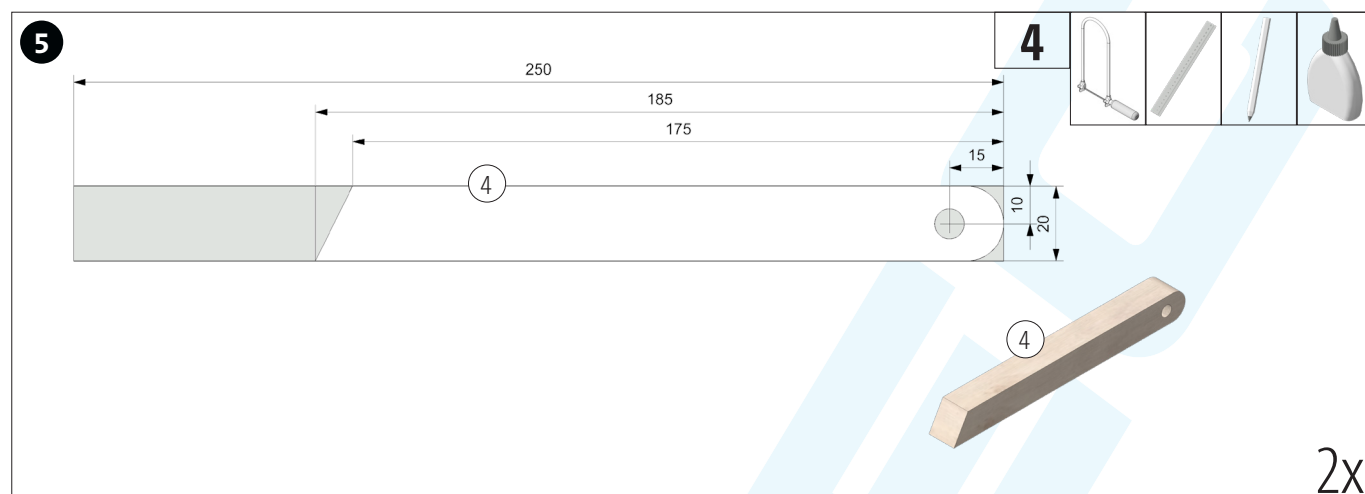


Coller les deux baguettes frontales (2) sur la plaque de base, comme indiqué.

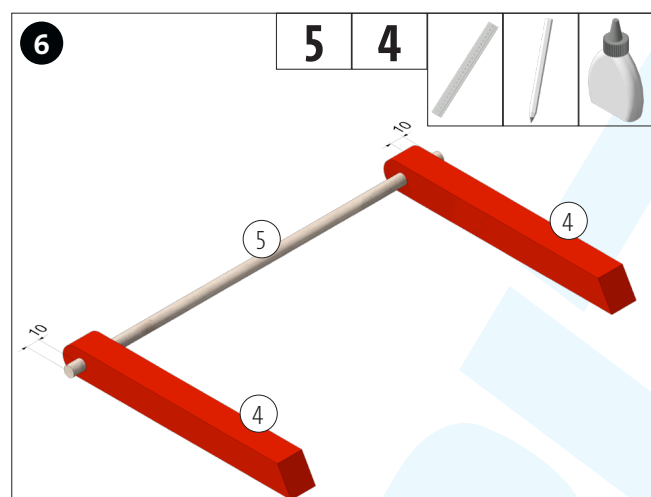


Mesurer et marquer la position du perçage sur les baguettes de cadre (3), conformément à l'illustration.

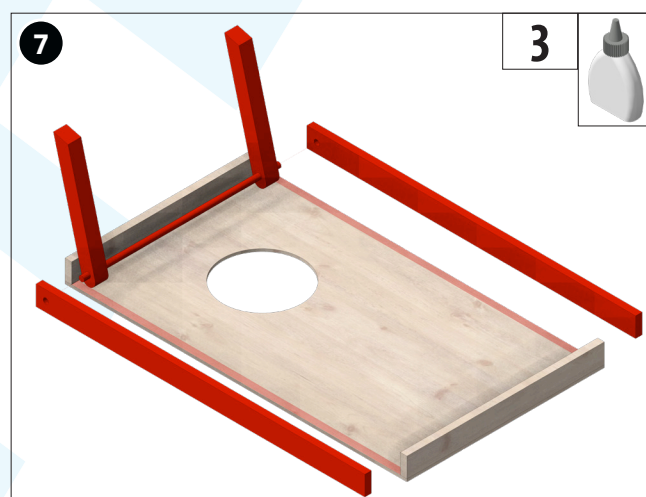
REMARQUE : Pour s'assurer que les trous des deux baguettes de cadre sont alignés, les fixer avec du ruban adhésif avant de percer.



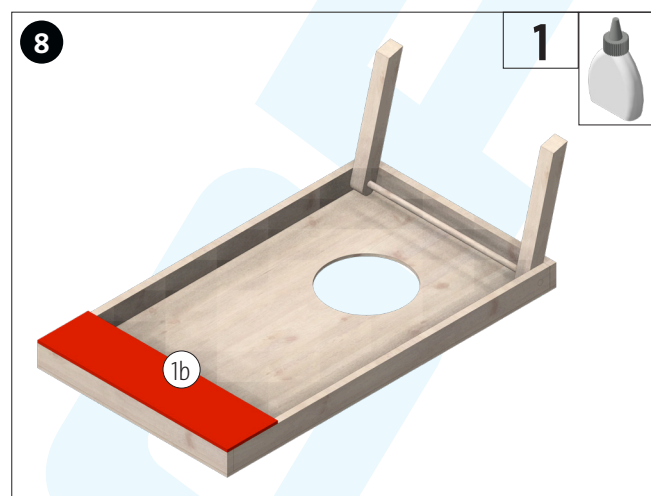
Couper les deux barres de pieds (4) selon les dimensions. Mesurer et marquer la position du perçage. Percer ensuite $\varnothing 8\text{mm}$. Nettoyer les traits de scie.



Coller les deux pieds (4) sur la barre ronde (5) en les faisant coïncider, comme illustré. Laissez bien sécher la colle.



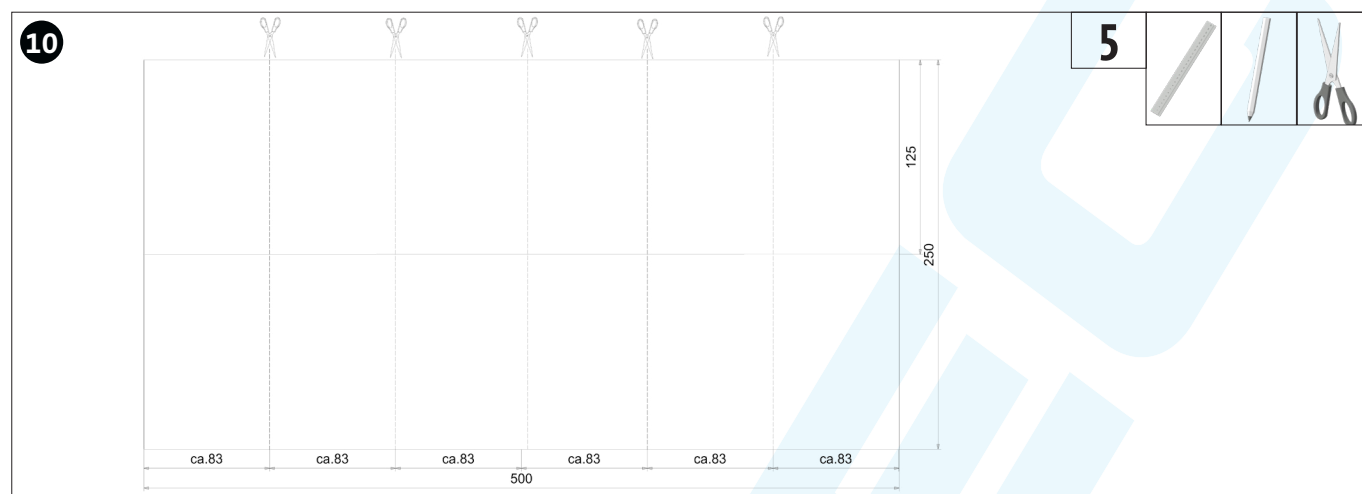
Colle ensuite les deux baguettes latérales (3) en plaçant la barre ronde avec les pieds entre elles dans les trous de $\varnothing 8\text{mm}$. Laissez bien sécher la colle.



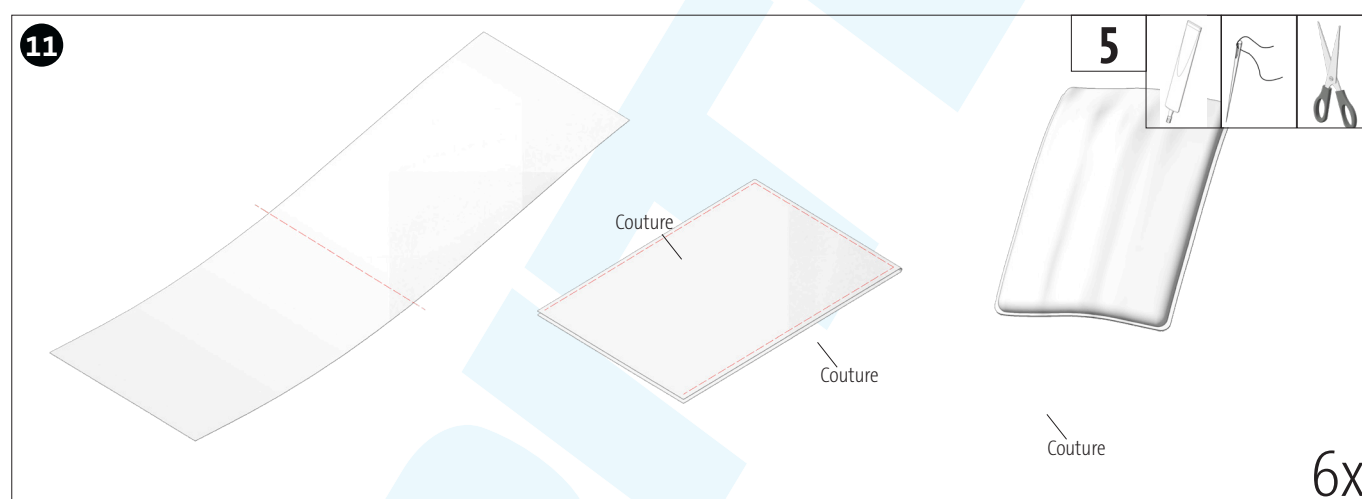
Collez la planche de bois pour le compartiment de rangement (1b), comme indiqué.



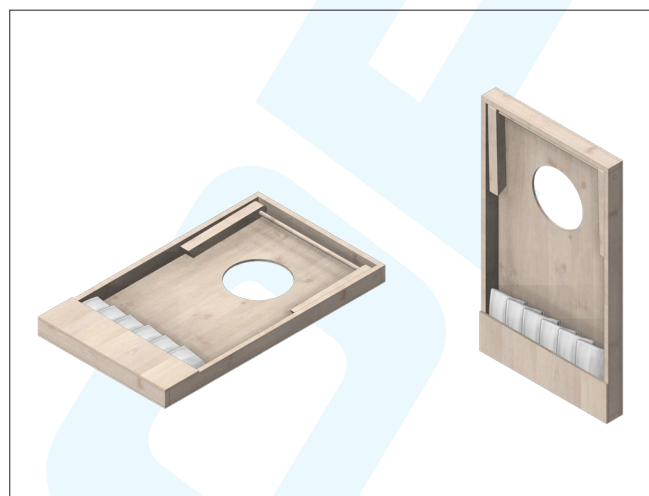
Ensuite, poncer proprement le tout et vérifier que le pied bouge librement.



Diviser le tissu de coton (5) en 6 bandes égales et les découper.



Replier la bande de coton au milieu. Retourner le sac de l'intérieur vers l'extérieur et le remplir de pépins de raisin (env. 50 g par sac) ou de noyaux de cerise. Fermer ensuite avec une autre couture ou coller.



Pour les ranger, il suffit de placer les petits sacs à l'arrière dans le compartiment et de replier les pieds.

INSTRUCTIONS DE JEU :

Lors d'un tour, deux joueurs lancent à tour de rôle un petit sac sur le plateau opposé. Si le sac reste sur la planche, le joueur marque 1 point, s'il tombe dans le trou, il marque 3 points. Le nombre de points obtenus est ensuite calculé et intégré au score total. Le joueur qui a marqué le plus de fois (points) a gagné.