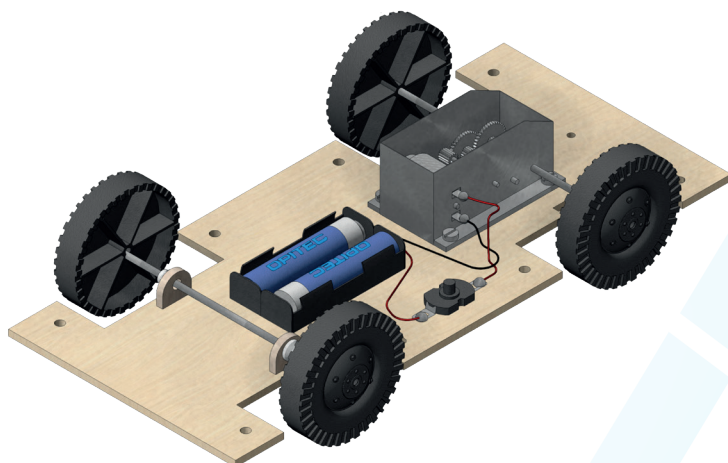
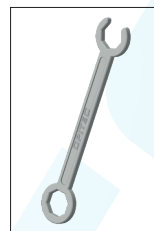


# 118.831

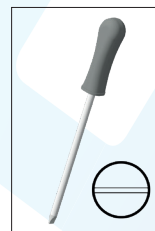
## Piastra di base del veicolo con motoriduttore elettrico



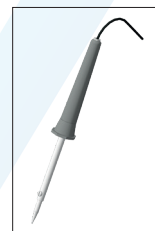
### Strumenti necessari:



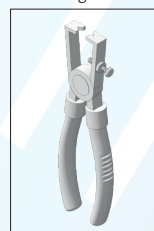
Chiave inglese



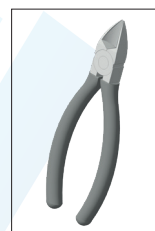
Cacciavite



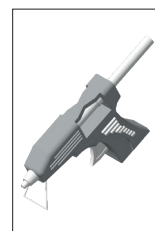
Saldatore



Spelafili



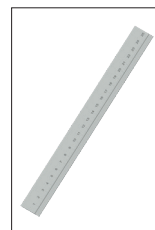
Tronchesi



Pistola per colla a caldo



Colla per legno



Governante

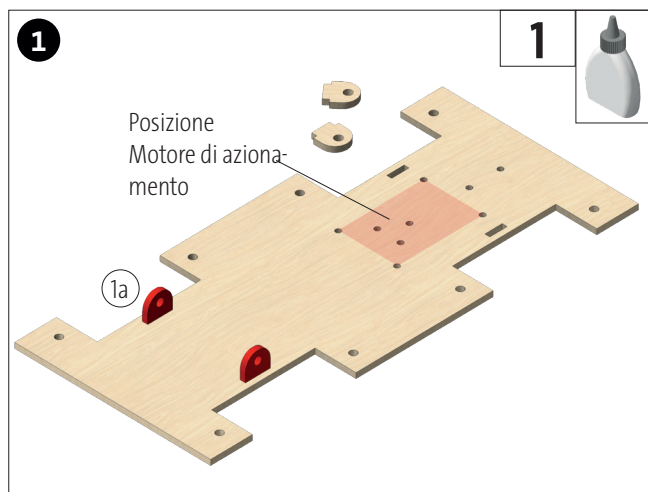


Matita

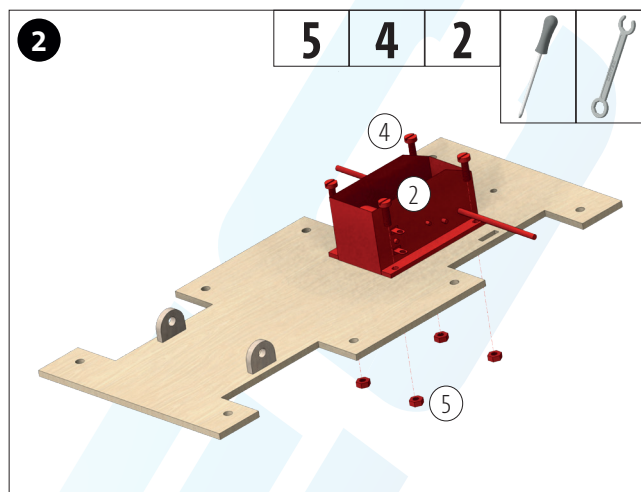
### NOTA:

Una volta completate, le confezioni di lavoro OPITEC non sono articoli pensati come giocattoli o per la vendita, ma strumenti didattici e di apprendimento a supporto del lavoro educativo. Questo kit può essere costruito e utilizzato solo da bambini e ragazzi sotto la guida e la supervisione di adulti competenti. Non adatto ai bambini di età inferiore ai 3 anni. Pericolo di soffocamento!

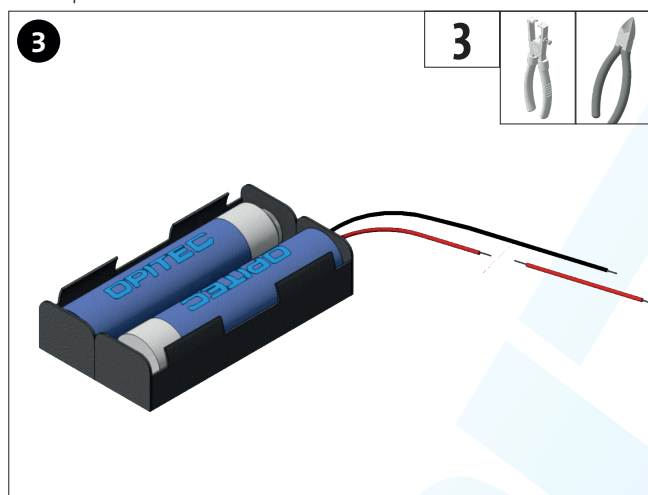
Elenco dei pezzi	Quantità	Dimensioni (mm)	Denominazione	Codice articolo.
Piastra di base in compensato grande	1	240x110x3	Piastra di base	1
Motore a ingranaggi Alloggiamento in lamiera d'acciaio	1		Guida	2
Portabatterie	1		Fonte di alimentazione	3
Vite testa cilindrica	4	2,5x10	Montaggio del motoriduttore	4
Dado zincato	4	M2,5	Montaggio del motoriduttore	5
Pressostato con staffe di montaggio	1	29	Interruttori	6
Asse in metallo	1	ø3x120	Assale anteriore	7
Disco distanziatore bianco	2	2.9	Asse di montaggio	8
Girante	4	ø45	Ruote	9



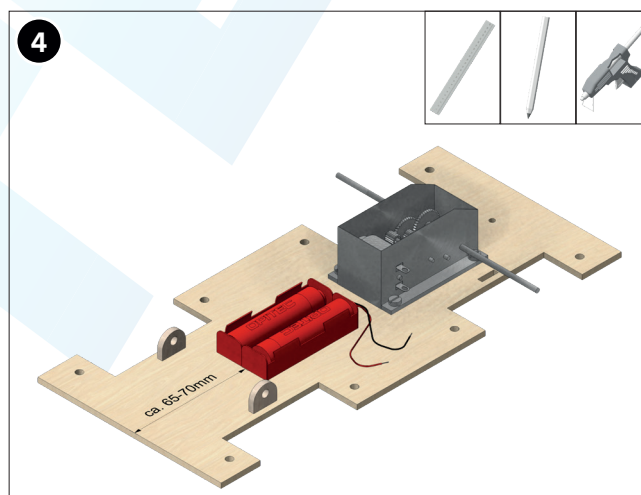
Rimuova i cuscinetti dell'assale (1a) dalla piastra di base in legno e, se necessario, li incolli in posizione sull'assale anteriore, come mostrato. Le due parti rimanenti non sono necessarie.



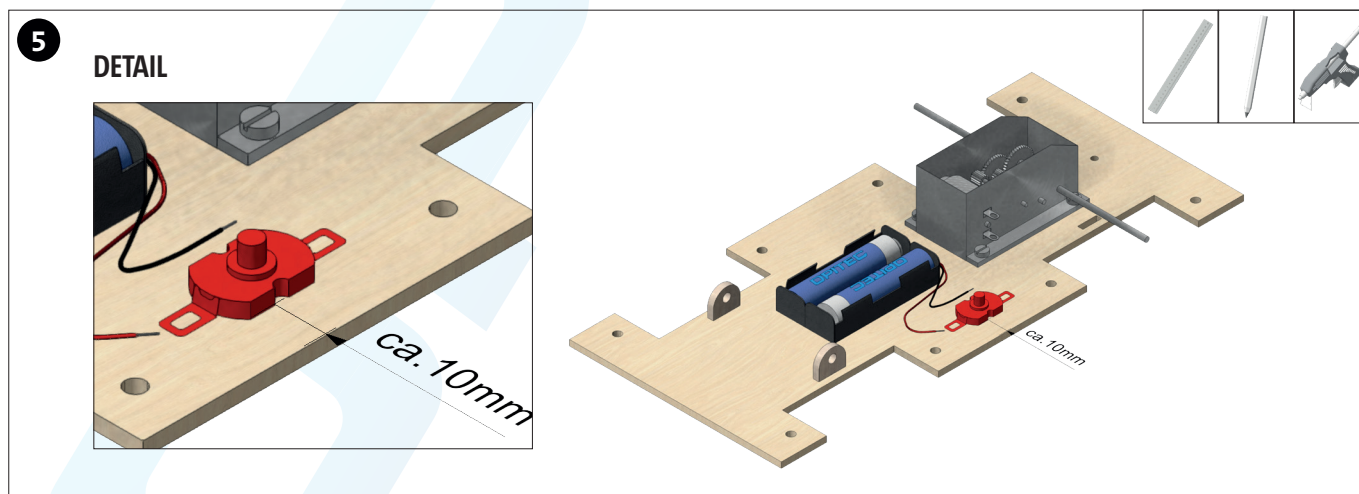
Fissi il motoriduttore (2) nella posizione prevista utilizzando le viti (4) e i dadi (5).



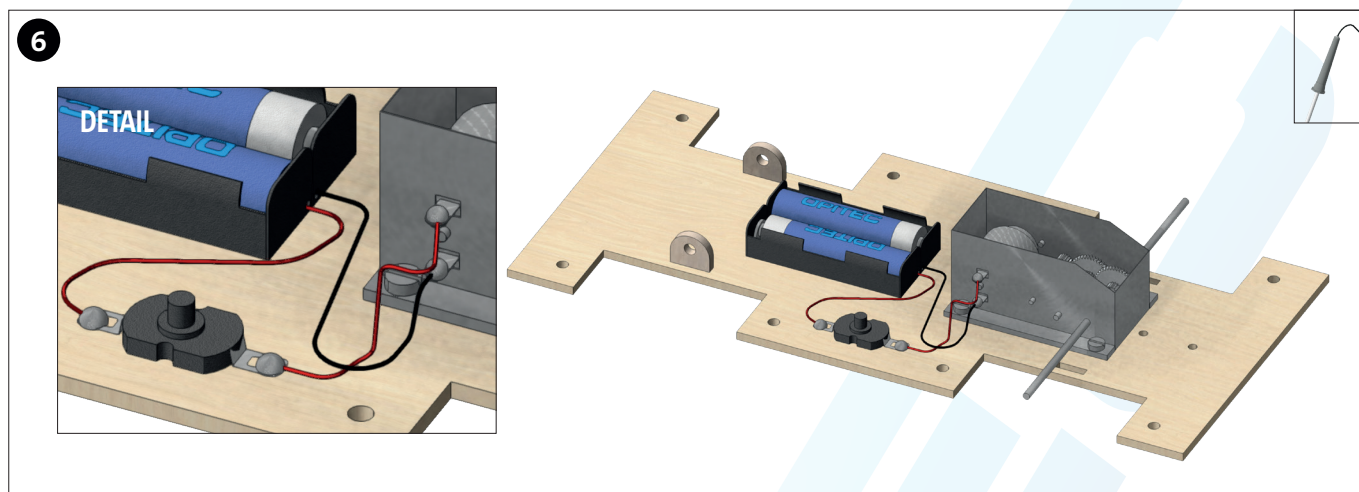
Tagli circa 50-55 mm dal cavo rosso del portabatterie e speli tutte le estremità.



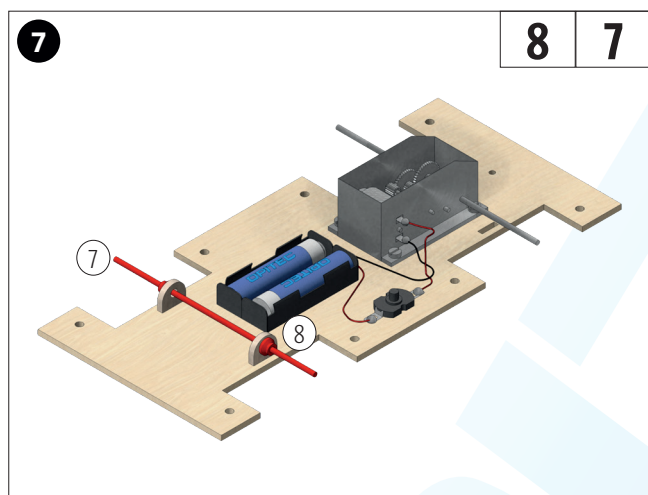
Misuri circa 65-70 mm dal bordo anteriore e incolli il portabatterie, centrato, con la colla a caldo, come mostrato.



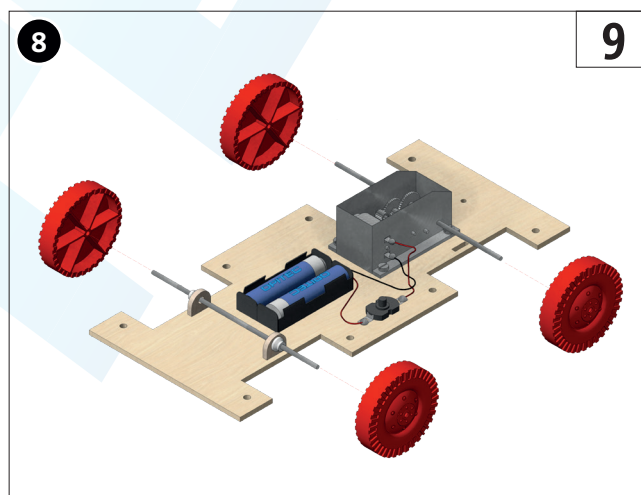
Incolli il pressostato (6) con una distanza di circa 10 mm dal bordo esterno, centrandolo con la colla a caldo.



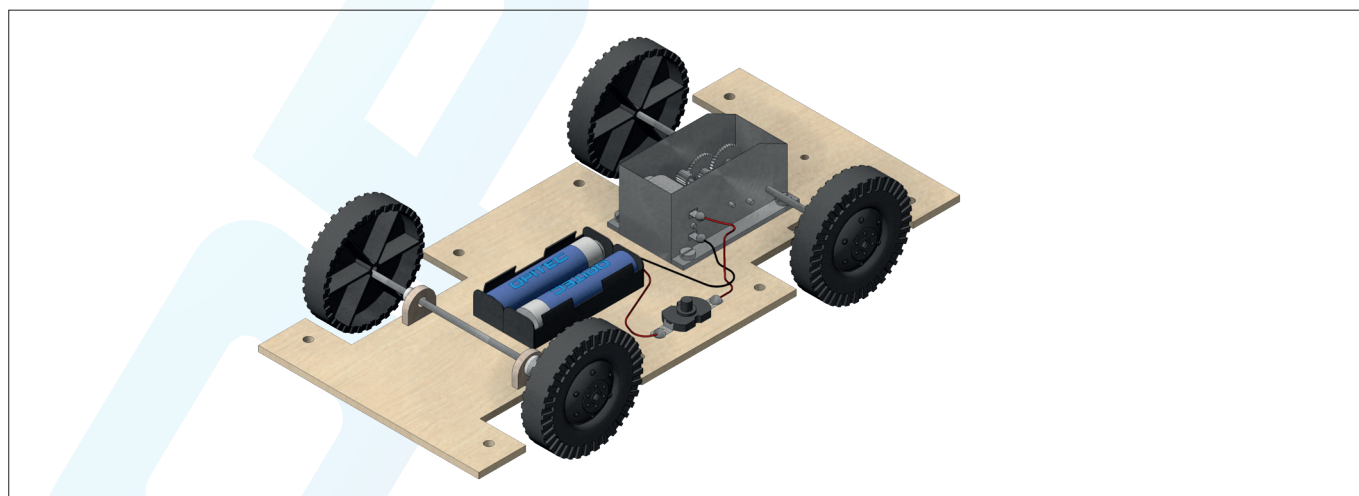
Saldi il cavo rosso del portabatterie (3) al collegamento del pulsante sinistro. Saldi il tratto di cavo rosso al collegamento del pulsante destro e al collegamento del motoriduttore superiore. Saldi il cavo nero del supporto della batteria al collegamento del motoriduttore inferiore.



Inserisca l'asse metallico (7) nel cuscinetto dell'asse e inserisca un disco distanziatore (8) su entrambi i lati. Questi impediscono semplicemente all'assale di scivolare lateralmente. L'asse deve continuare a ruotare liberamente.



Infine, monti le giranti (9) e verifichi il funzionamento.



FATTO!