

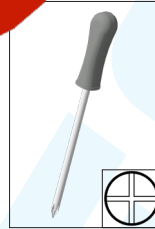


125.656

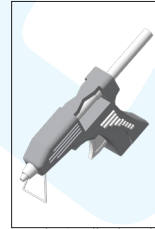
# Appareil télégraphique Morse

SCANNEZ-MOI !

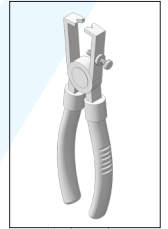
Outils nécessaires :



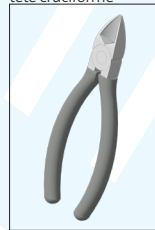
Tournevis pour vis à tête cruciforme



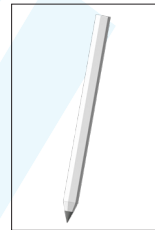
pistolet à colle chaude



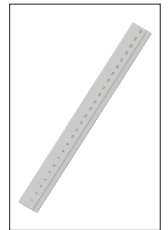
Pince à dénuder



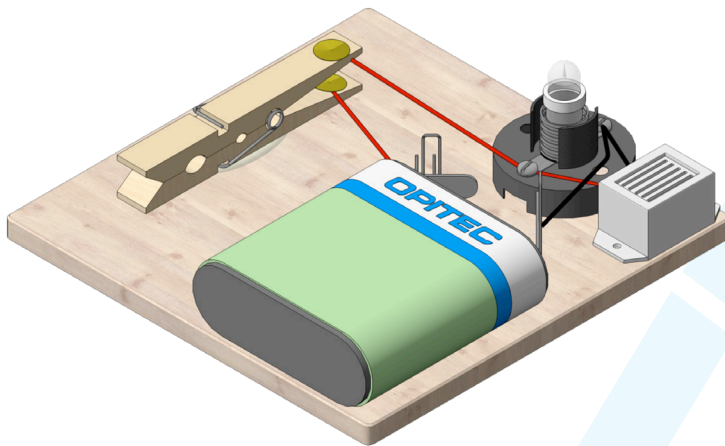
Pince coupante



Crayon à papier

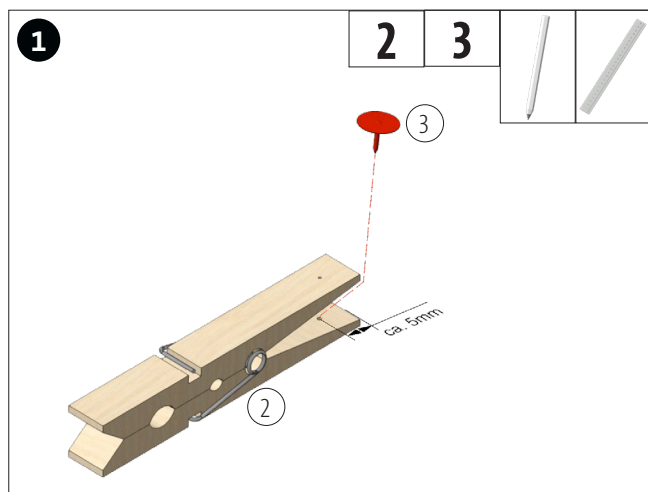


Règle

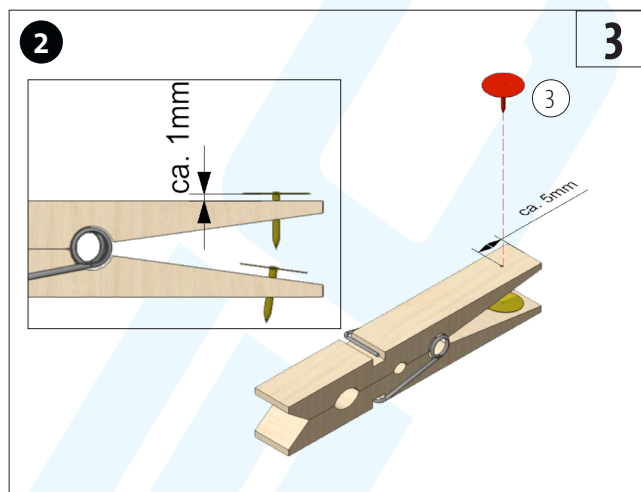
**Remarque :**

Une fois terminés, les kits de construction d'OPITEC ne sont pas des articles à caractère de jouet de type généralement commercialisé, mais des outils d'enseignement et d'apprentissage servant de support au travail pédagogique. Ce kit ne peut être construit et utilisé par des enfants et des adolescents que sous la direction et la surveillance d'adultes compétents. Ne convient pas aux enfants de moins de 36 mois. Risque d'étouffement !

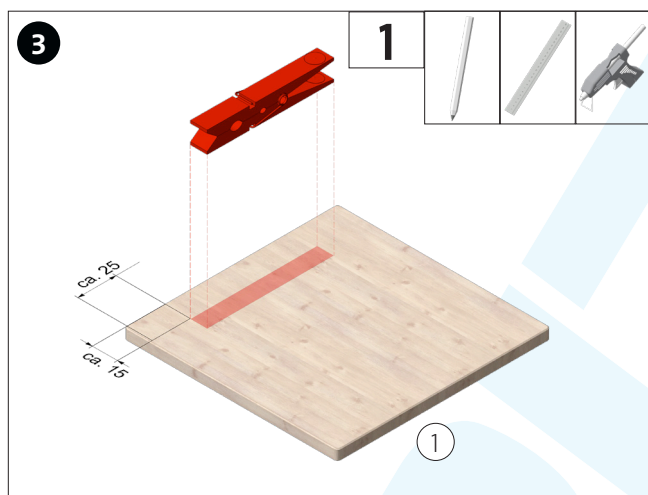
Liste des pièces	Nombre	Dimensions (mm)	Description	Pièce n°.
Panneau contreplaqué	1	126x126x6	Support de base	1
Épingle à linge	1	72x10	Interrupteur	2
Punaise	2	ø9x7	Contact de commutation	3
Douille de lampe	1	E10		4
Ampoules LED	1	E10	Émetteur de signal optique	5
Buzzer	1	30x20	Générateur de signaux acoustiques	6
Pile plate 4,5V	1		Source d'énergie	7
Fil de commutation	1	500	Conducteur électrique	8
Trombone	2	26	Contact batterie	9



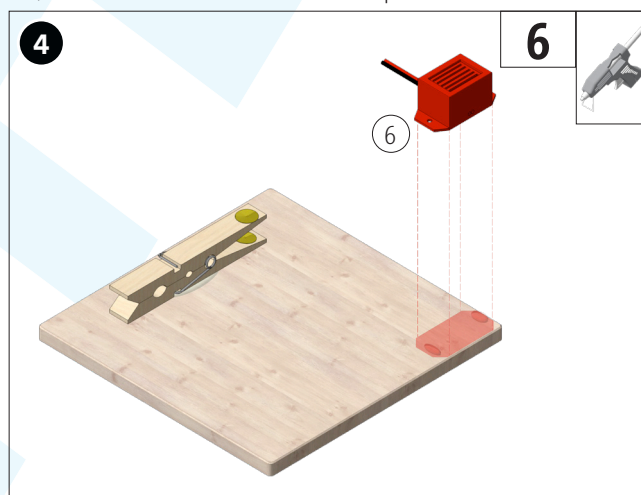
Montage de l'interrupteur : Enfoncer une punaise (3) dans la partie inférieure de la pince à linge comme indiqué sur l'image



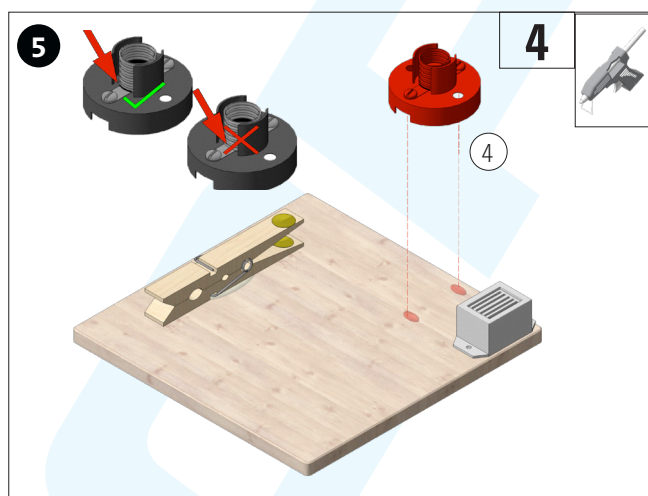
Enfoncer la deuxième punaise (3) dans la partie supérieure de la pince à linge comme sur l'image. Ne pas enfoncer complètement les punaises, car les câbles seront enroulés autour plus tard.



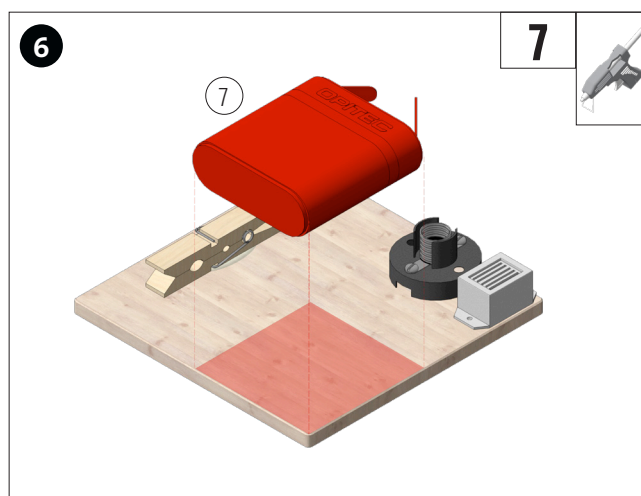
Coller la pince à linge préparée à la position indiquée avec de la colle chaude.



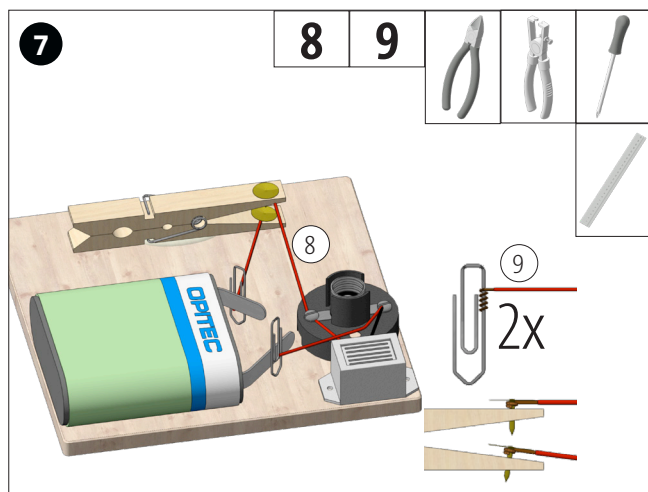
Coller le buzzer (6) avec deux points de colle chaude sous les languettes sur la plaque, les câbles dirigés vers la pince à linge.



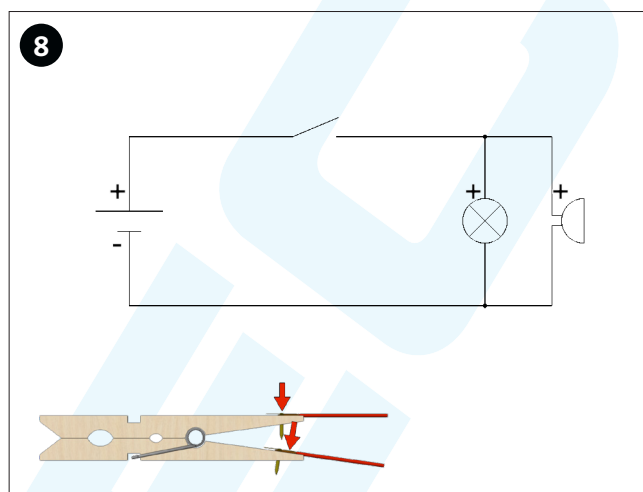
Coller la douille de lampe (4) à côté du buzzer. Veillez à la bonne orientation : la rondelle d'isolation visible doit être tournée vers l'avant (pôle positif) !



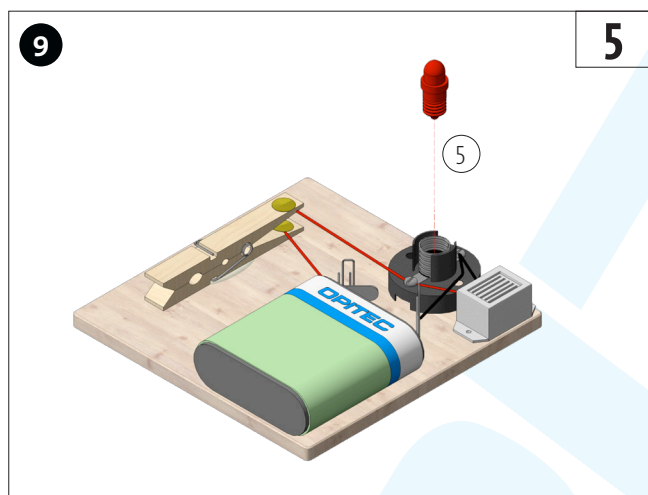
Coller la pile plate (7) dans le coin inférieur droit, drapeau court à gauche (pôle positif).



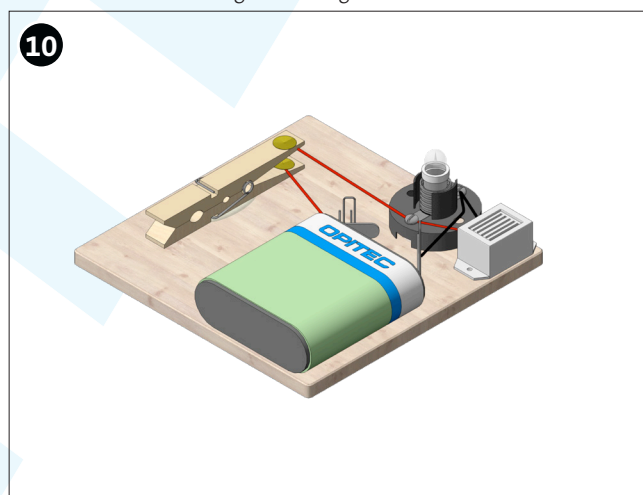
Couper 3 fils de commutation de 150 mm, dénuder environ 20 mm des deux côtés. Tordre et câbler comme indiqué sur l'image, voir également le schéma de câblage sur l'image suivante. Attention : ne dévisser que légèrement les vis de la douille de l'ampoule, ne pas les dévisser complètement !



Couper 3 fils de commutation de 150 mm, dénuder environ 20 mm des deux côtés. Tordre et câbler comme indiqué sur l'image, voir également le schéma de câblage sur l'image suivante



Visser la petite ampoule (5)



Terminé !