



**1 0 2 . 4 8 1**

***LED - Sicherheits -  
armband***



***Inhalt:***

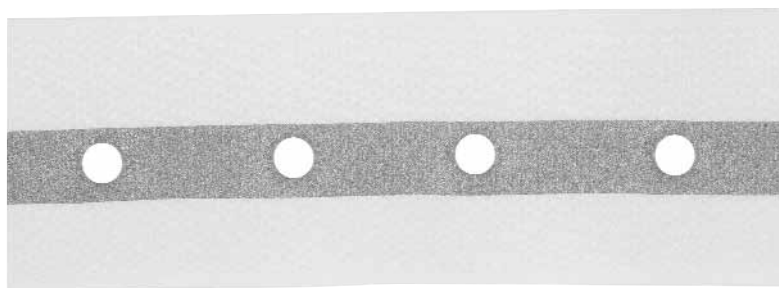
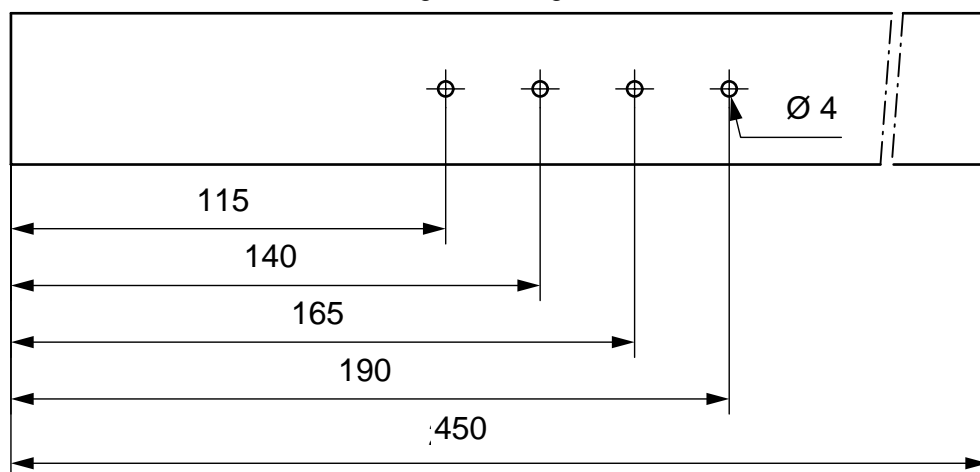
- 1x Flauschband, 450 mm
- 1x Hakenband, 580 mm
- 1x Batterieclip
- 3x LED, ø 5 mm, rot
- 1x Blink-LED , ø 5 mm, rot
- 1x Litze, 500 mm

***Hinweis***

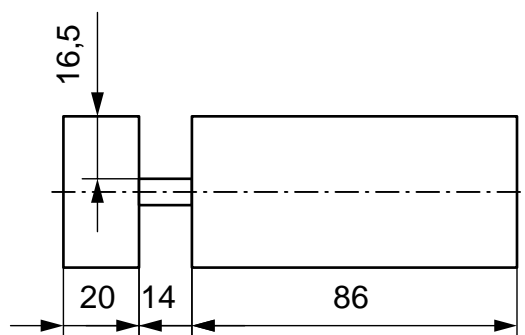
Bei den OPITEC Werkpackungen handelt es sich nach Fertigstellung nicht um Artikel mit Spielzeugcharakter allgemein handelsüblicher Art, sondern um Lehr- und Lernmittel als Unterstützung der pädagogischen Arbeit.

## Bauanleitung

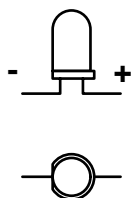
1. Nach der Stücklistenkontrolle wird das Flauschband mit Reflektorstreifen nach Zeichnung markiert und die Löcher  $\varnothing 4$  mm mit einer Lochzange o.ä. ausgestochen.



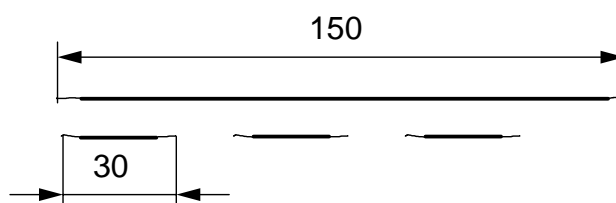
2. Für den Batteriehalter vom Hakenband ein Stück mit 120 mm Länge abschneiden, nach Zeichnung markieren und einschneiden.



3. Anschlussdrähte der LEDs nach Zeichnung abwinkeln und kürzen.

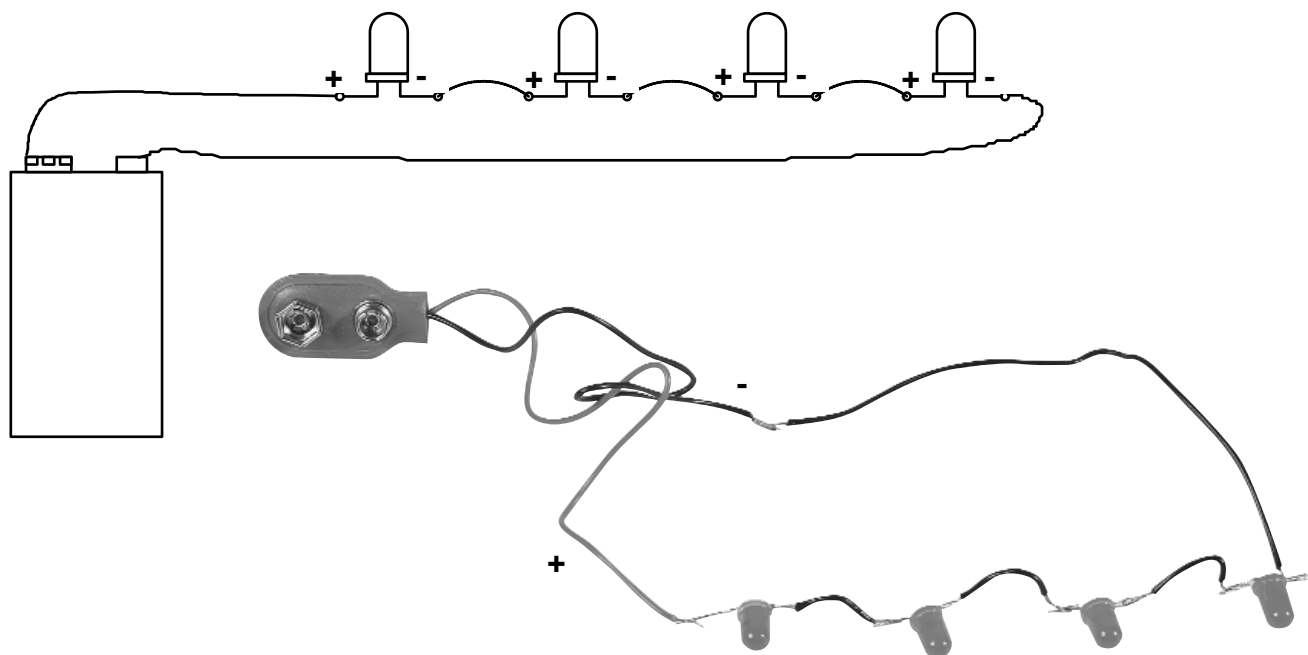


4. Von der Litze 3 Stück mit 30mm und 1 Stück mit 150 mm ablängen. Enden der Kabel jeweils 5mm abisolieren und verzinnen.

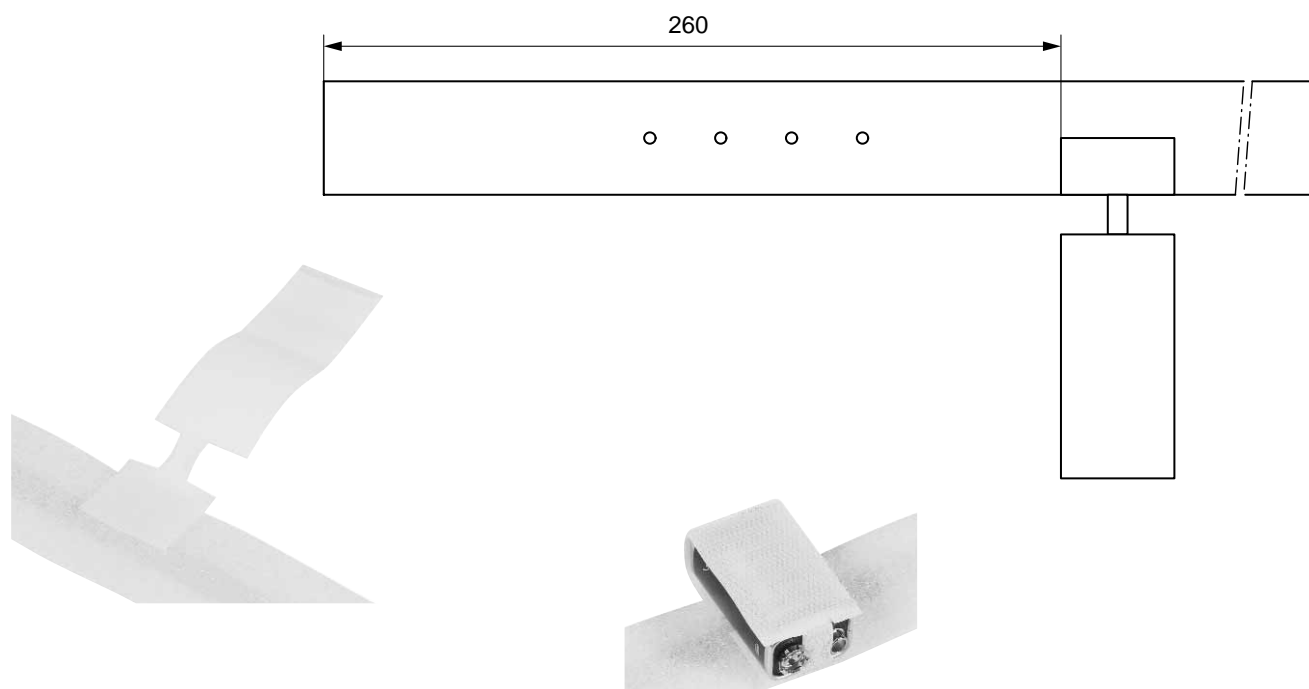


## Bauanleitung

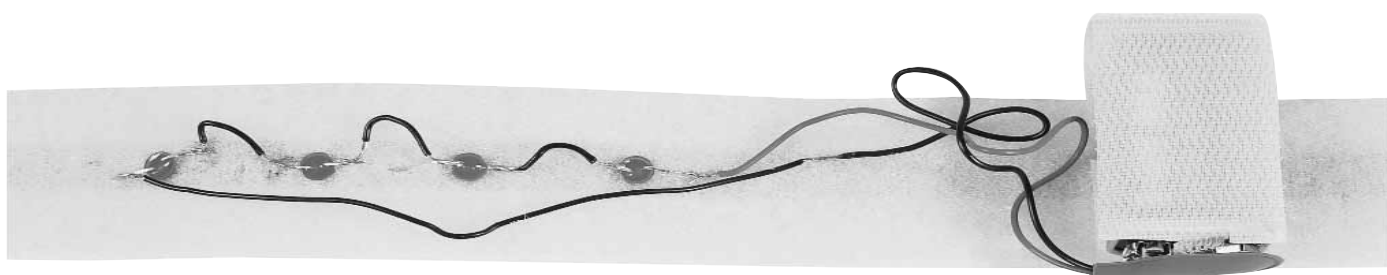
5. LEDs nach Zeichnung ausrichten und mit den Kabelzuschnitten verbinden.  
 Minuspol (schwarz) vom Batterieclip mit dem langen Kabel verbinden.  
 Pluspol (rot) vom Batterieclip mit der LED verbinden.  
 Batterie anklemmen und Funktion überprüfen.



6. Batteriehalter im Abstand von 260 mm auf der Innenseite vom Flauschband kletten (s. Zeichnung).  
 Batterie dazwischen legen und befestigen.



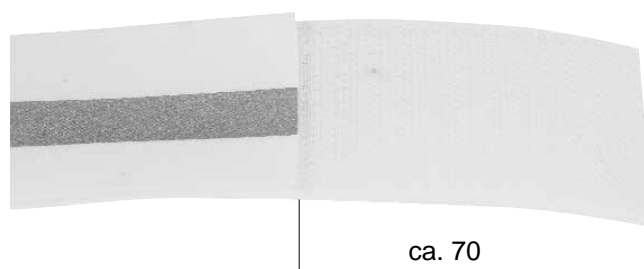
7. LEDs der Reihe nach in die Löcher vom Flauschband stecken und Kabel bis zur Batterie verlegen.



## Bauanleitung

8. Hakenband vorne (LED-seitig) ca. 70 mm überstehen lassen und sorgfältig auf das Flauschband drücken.

**Hinweis:** Darafu achten, dass die Kabel sauber zwischen den Bändern verlegt sind und an der Batterie befestigt werden können!



Batterie ebenso sorgfältig mit dem Hakenband umwickeln.

**Fertig!**



9. Durch Kürzen der Bänder kann man das LED-Band dem Armumfang anpassen.