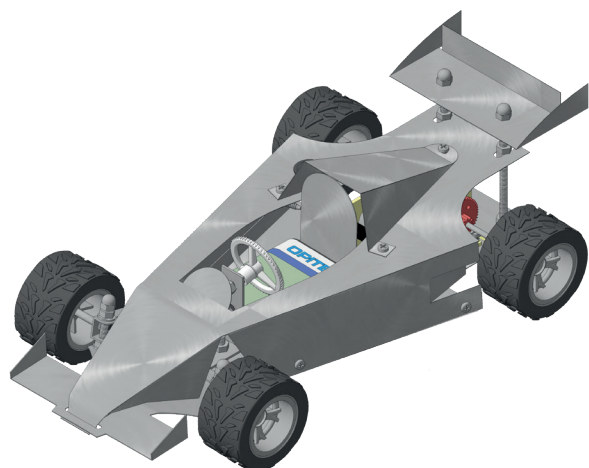
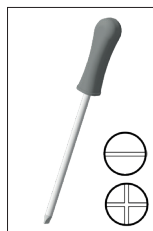


101532

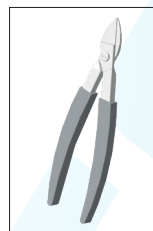
# Coche de Fórmula 1



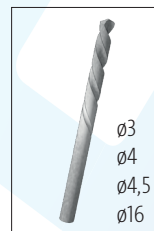
## Herramientas necesarias:



Destornillador



Tijeras para chapa



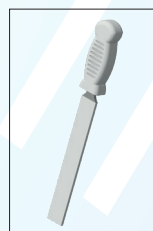
Taladro



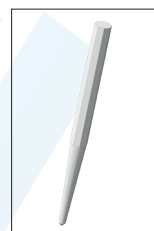
Llave inglesa



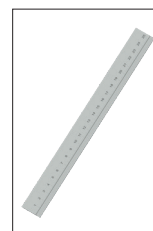
Pegamento instantáneo



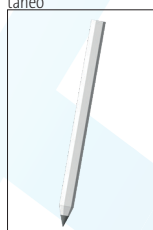
Lima de taller



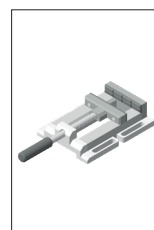
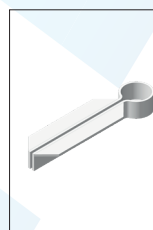
Granete



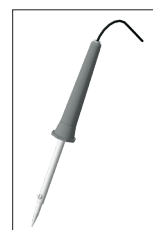
Regla



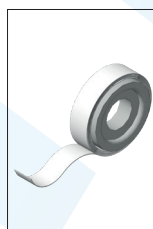
Lápiz



Tornillo de banco



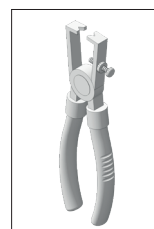
Soldador con soldadura



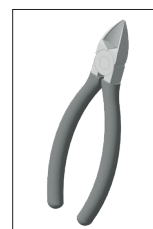
Cinta adhesiva



Tijeras



Alicate pelacables



Alicate de corte lateral

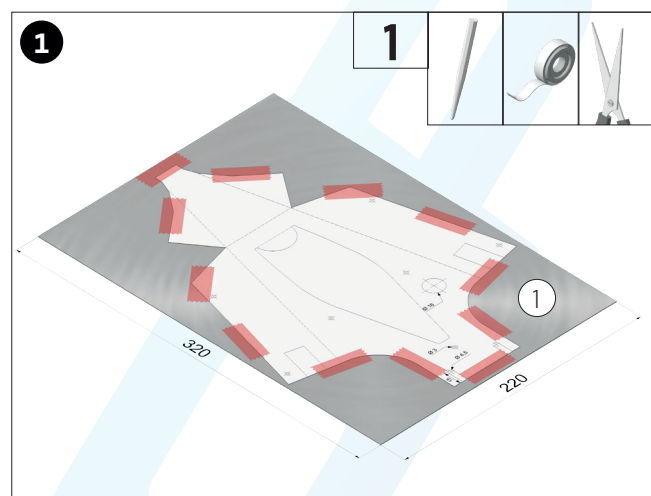
### NOTA:

Las maquetas de OPITEC, una vez terminadas, no deberían ser consideradas como juguetes en el sentido comercial del término. De hecho, se trata de material didáctico adecuado para un trabajo pedagógico. Los menores solo deben realizar los trabajos relacionados con este kit bajo la supervisión de un adulto competente. No apto para menores de 36 meses. Existe riesgo de asfixia.

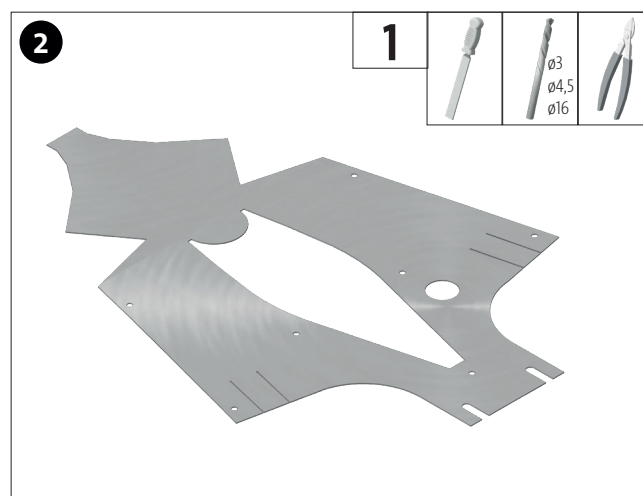
Material suministrado	Cantidad	Medidas (mm)	Aplicación	Nº de pieza
Hojalata	1	320x220x0,5	Chasis	1
Hojalata	1	300x160x0,5	Base del vehículo	2
Hojalata	1	150x90x0,5	Asiento	3
Hojalata	1	120x50x0,5	Alerón trasero	4
Hojalata	1	120x100x0,5	Cabina piloto	5
Tira perforada (9 agujeros)	1	130x15	Barra de dirección	6
Tira perforada (5 agujeros)	1		Soporte del brazo de dirección/brazo de dirección	7
Interruptor basculante redondo	1	Ø 16,3	Interruptores	8
Eje metálico	1	150x3	Eje	9
Conectores hembra	2		Conexión de la batería	10
Motor R 140	1		Motor	11
Varilla roscada	1	100x4	Varilla de dirección	12

**Instrucciones de montaje 101532**  
**Coche de Fórmula 1**

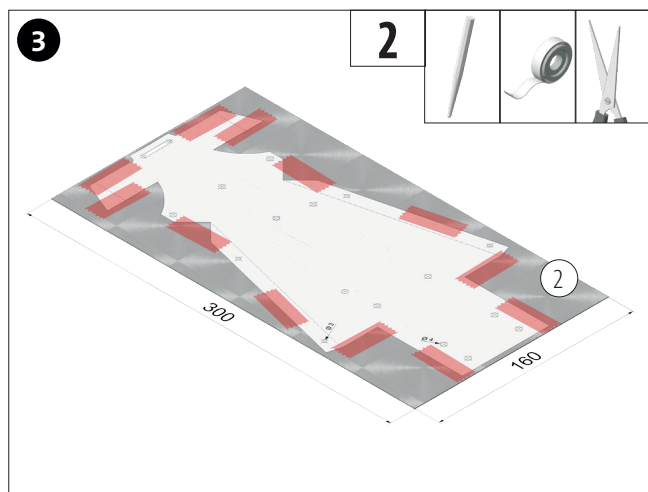
Material suministrado	Cantidad	Medidas (mm)	Aplicación	Pieza Nº
Eje de metal	1	70x3	Eje	13
Mangueta	2		Fijación de las ruedas	14
Tornillo Phillips	12		Tornillería	15
Tornillo de cabeza cilíndrica	2	35x3	Tornillería	16
Tornillo de cabeza cilíndrica	2	70x4	Tornillería	17
Tornillo de cabeza cilíndrica	15	10x4	Tornillería	18
Tornillo de cabeza cilíndrica	2	25x4	Tornillería	19
Tuercas	2	M3	Tornillería	20
Tuercas	30	M4	Tornillería	21
Tuerca ciega	6	M4	Tornillería	22
Arandelas	4	9/4,3	Tornillería	23
Ruedas dentadas dobles	2	50/10	Motorreductor	24
Piñón del motor	1	1,9	Eje del motor	25
Escuadra de montaje del motorreductor	1		Motorreductor	26
Arandela de separación	1		Motorreductor	27
Casquillos de separación	2	7/3,6	Motorreductor	28
Reductores de paso	2		Fijación de las ruedas	29
Rueda/volante	1	∅ 37	Volante	30
Chapa perforada	1	135x15x1	Montaje del eje delantero	31
Hilo para cableado	1	500	Cableado	32
Neumáticos de aire con llanta	4	∅ 52	Ruedas	33



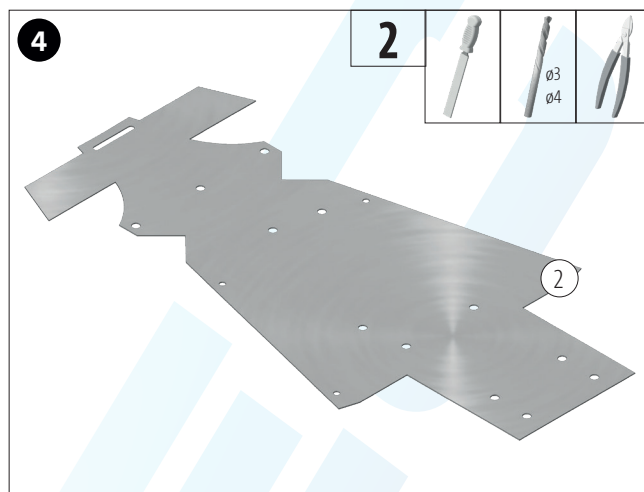
Recorta la plantilla (A) para la carrocería (1), encola las dos mitades juntas y fíjala con cinta adhesiva a la chapa de hojalata (1). Marca la posición de los orificios con el granete.



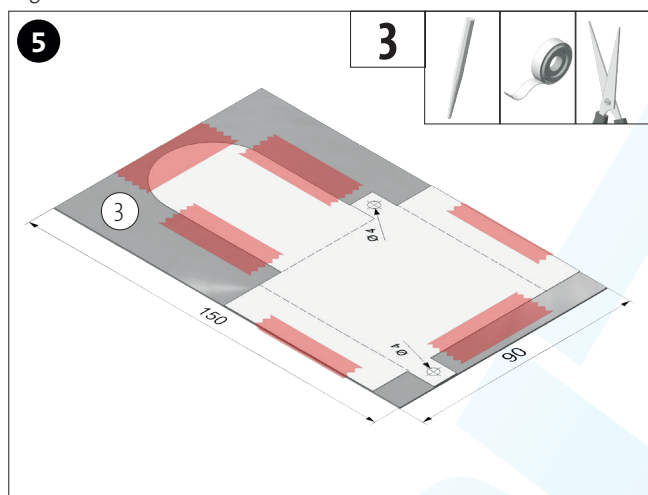
Perfora los puntos marcados con el taladro y recorta la carrocería con las tijeras para chapa. Desbarba los laterales de corte con la lima redonda.



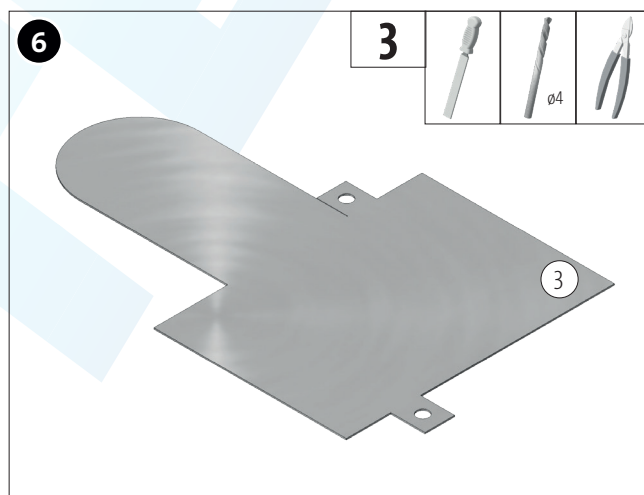
Recorta las plantillas (B) para la base del coche (2), fíjalas juntas con cinta adhesiva sobre la chapa (2). Marca la posición de los orificios con el granete.



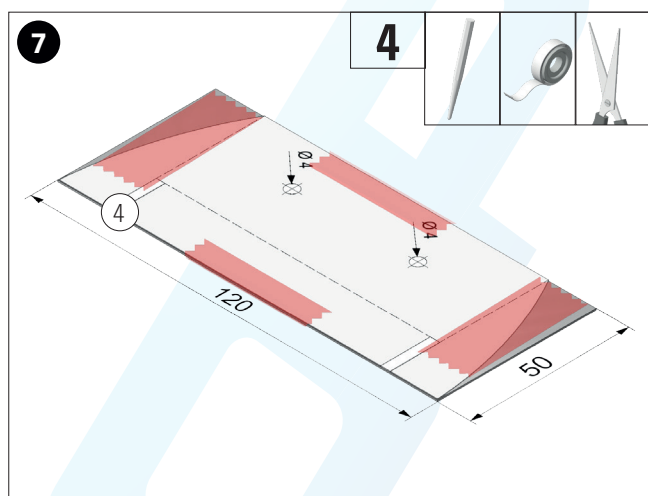
Taladra los agujeros y luego recorta la parte inferior del vehículo con tijeras para chapa. Desbarba los laterales de corte con la lima redonda.



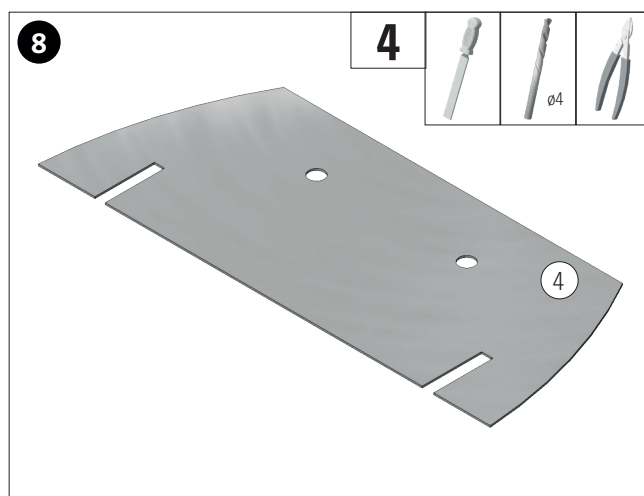
Recorta la plantilla (C) para el asiento (3) y pégala a la chapa (3) con cinta adhesiva. Marca la posición de los orificios con el granete.



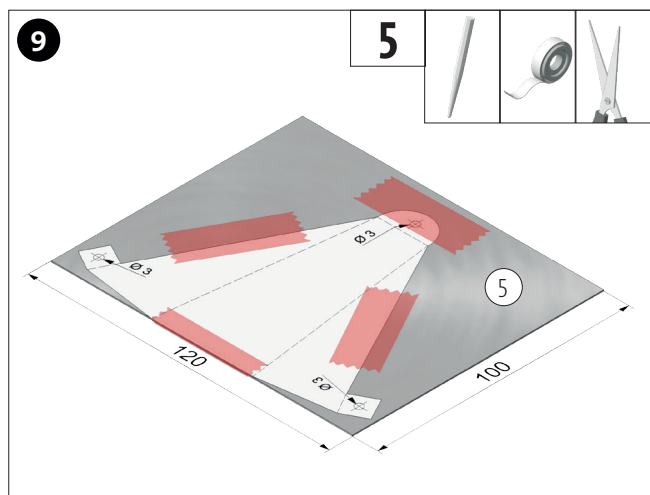
Taladra los agujeros y luego recorta el asiento con las tijeras para chapa. Desbarba los laterales de corte con la lima redonda.



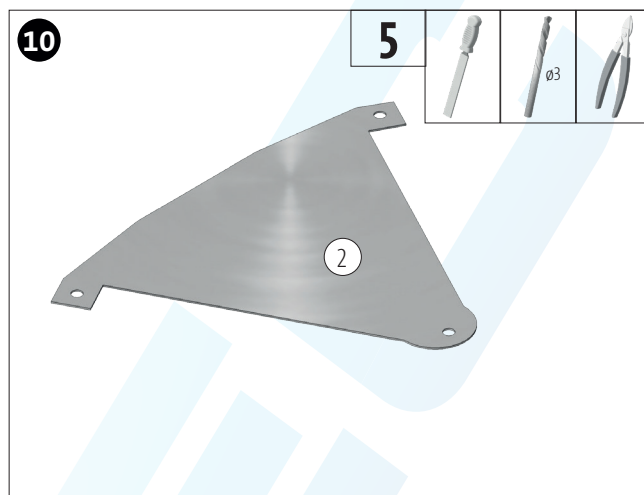
Recorta la plantilla (D) para el alerón trasero (4) y pégala a la chapa (4) con cinta adhesiva. Marca la posición de los orificios con el granete.



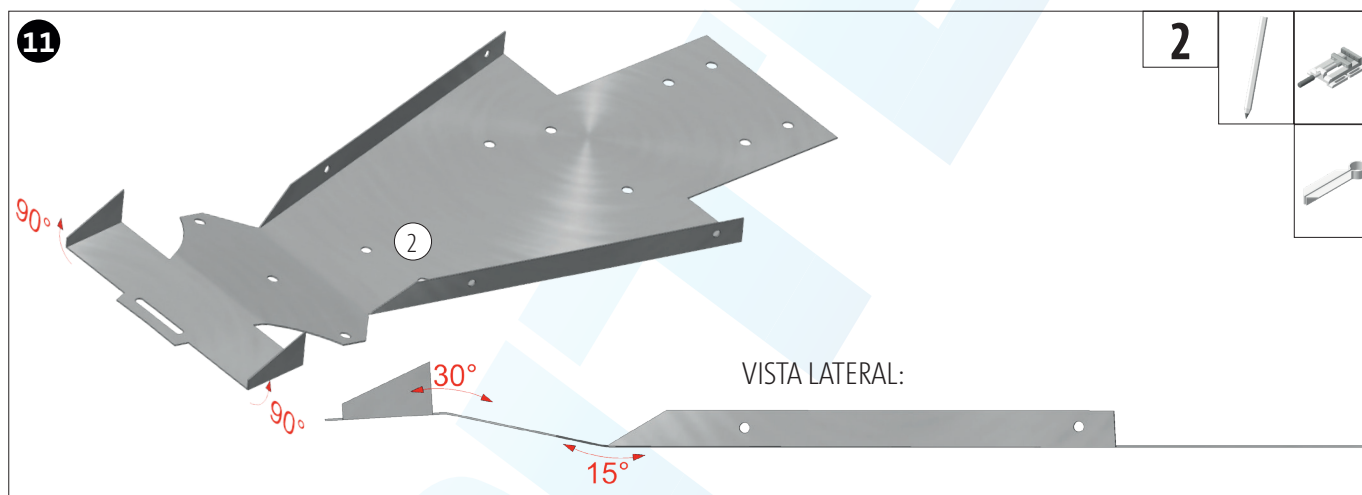
Taladra las perforaciones y recorta el alerón con las tijeras para chapa. Desbarba los laterales de corte con la lima redonda.



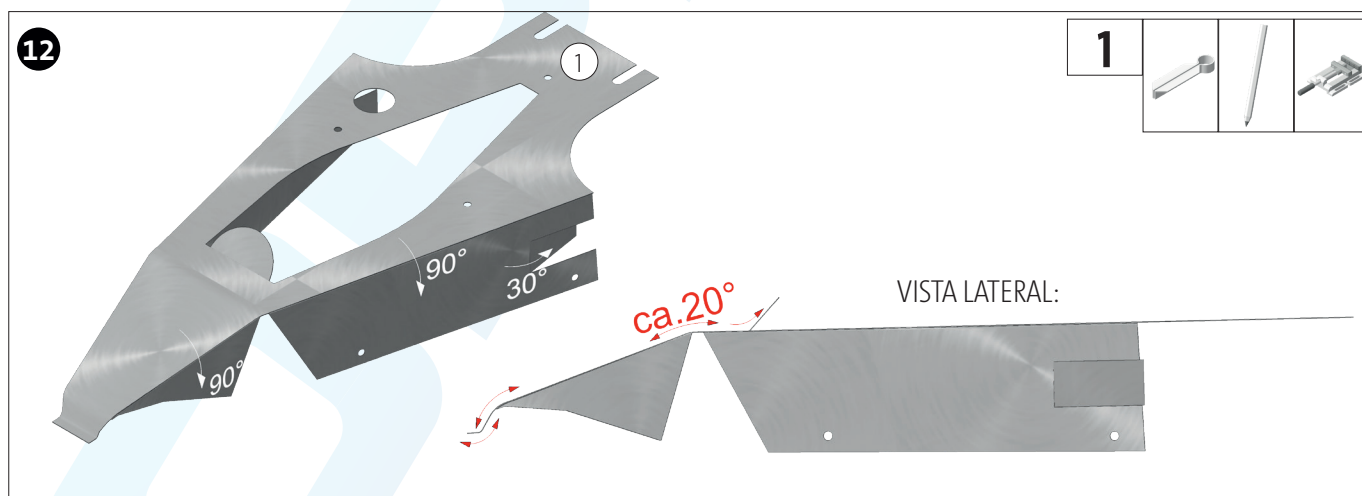
Recorta la plantilla (E) para la cabina del piloto (5) y pégala a la chapa (5) con cinta adhesiva. Marca la posición de los orificios con el granete.



Taladra los orificios y luego recorta la cabina del piloto (2) con tijeras para chapa. Desbarba los laterales de corte con la lima redonda.

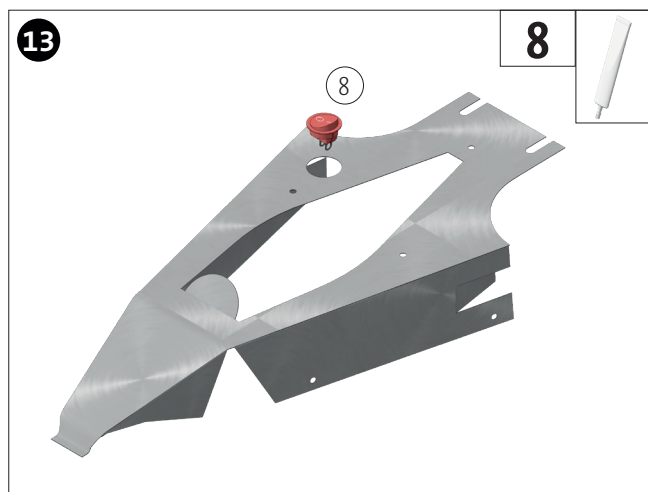


Marca las líneas de pliegue como se indica en la plantilla (B). En la base (2), dobla las pestañas laterales 90° hacia arriba como ves en la imagen. A continuación, dobla los pliegues horizontales con la inclinación que se muestra en la vista lateral.

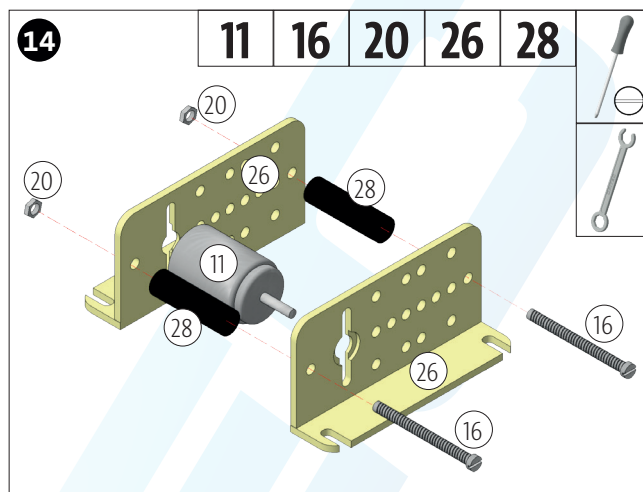


Dobla los laterales de pliegue como se muestra en la plantilla (A). En la parte superior (1) dobla las pestañas laterales 90° hacia arriba como se muestra en la imagen. Dobla las solapas laterales hacia dentro unos 30°. A continuación, doble el borde de flexión horizontal 20° hacia abajo, como se muestra en la vista lateral. Dobla el morro delantero ligeramente hacia abajo y hacia delante para que encaje después en la abertura prevista en la parte inferior.

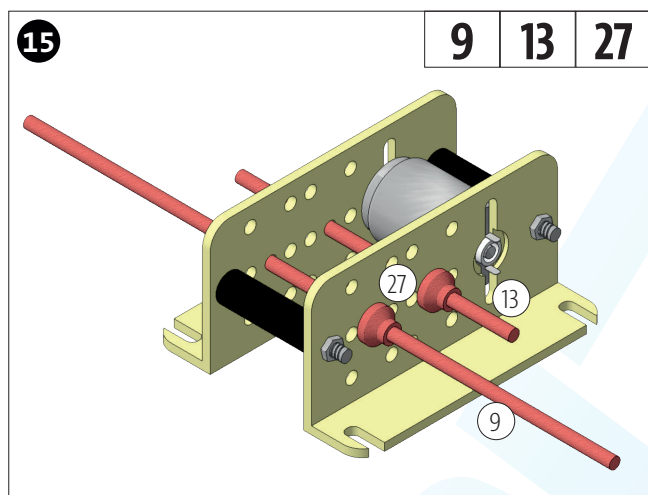




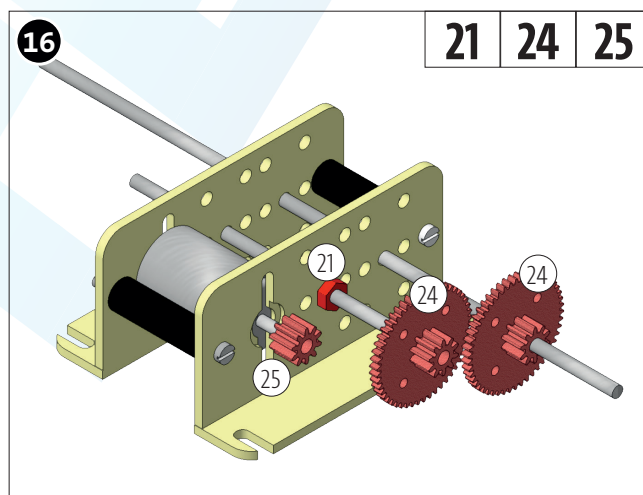
Introduce el interruptor (8) en el orificio previsto ( $\varnothing 16$ ) y fíjalo en su sitio con pegamento instantáneo de ser necesario.



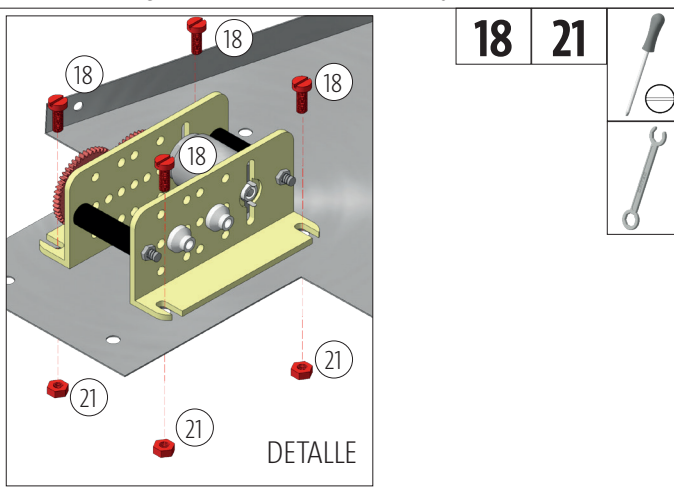
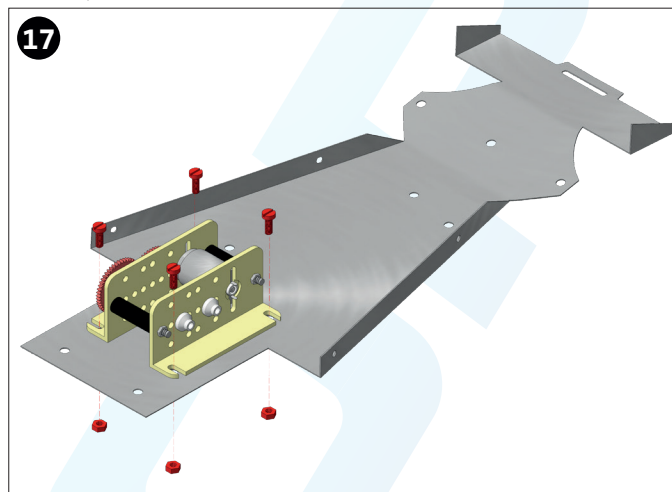
Monta las escuadras de montaje (26), el motor (11) y casquillos separadores. Fijar con los tornillos (16) y las 2 tuercas (20).



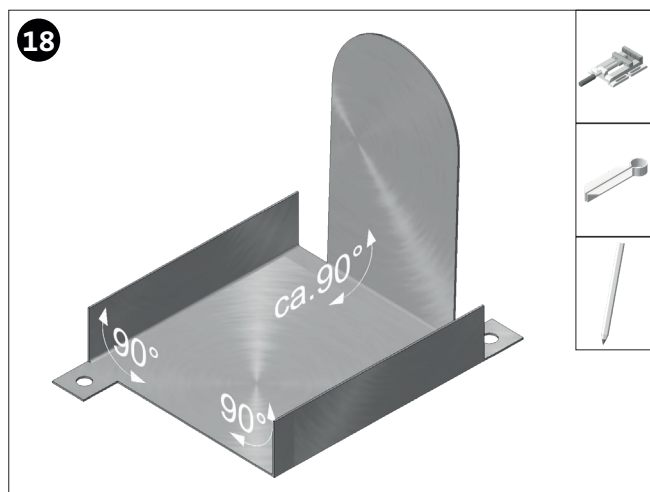
Introduce los dos ejes metálicos (9/13) por los orificios previstos en las escuadras de montaje y céntralos. Fija en esta posición las dos arandelas de separación. (27).



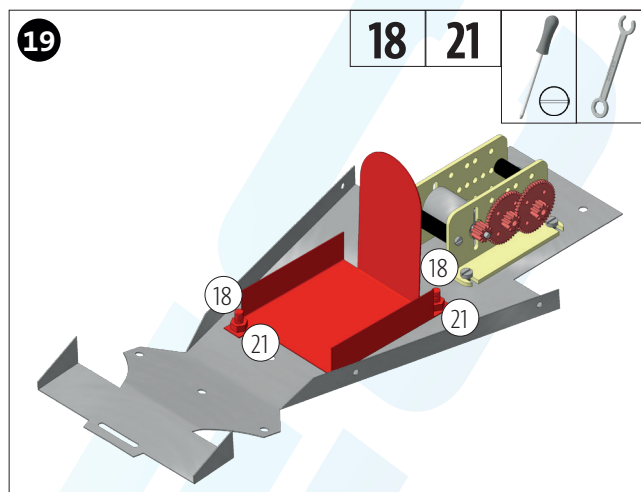
Monta el piñón del motor (25) en el eje del motor como ves en la imagen. Coloca una tuerca (21) y una rueda dentada (24) en el eje (13). Coloca la segunda rueda dentada (24) en el eje (9).



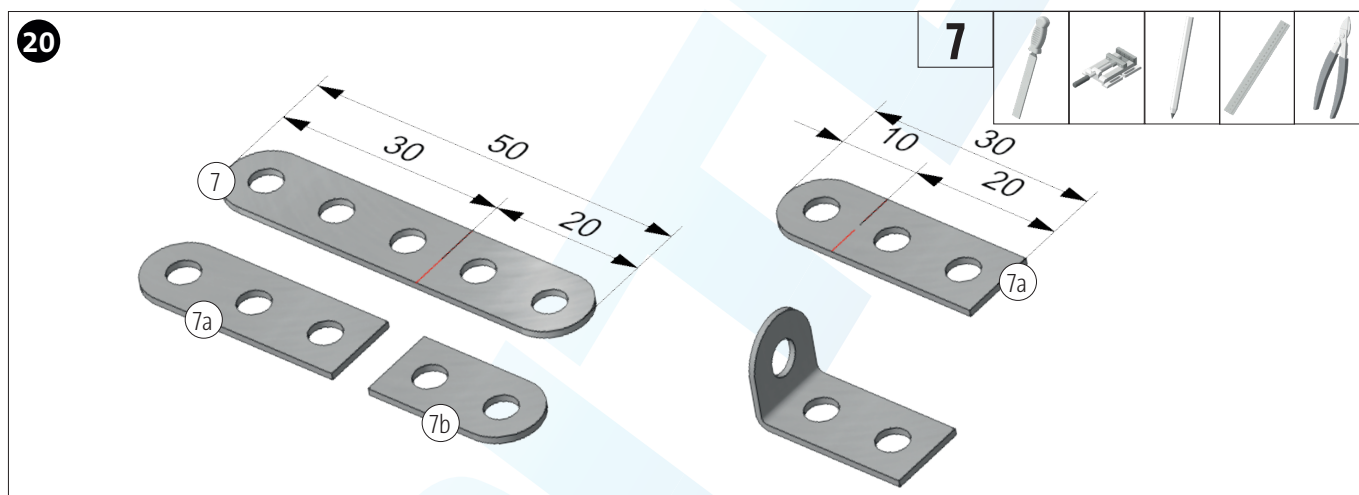
Fija el motorreductor acabado en la posición prevista a la base del vehículo con 4 tornillos (18) y 4 tuercas (21).



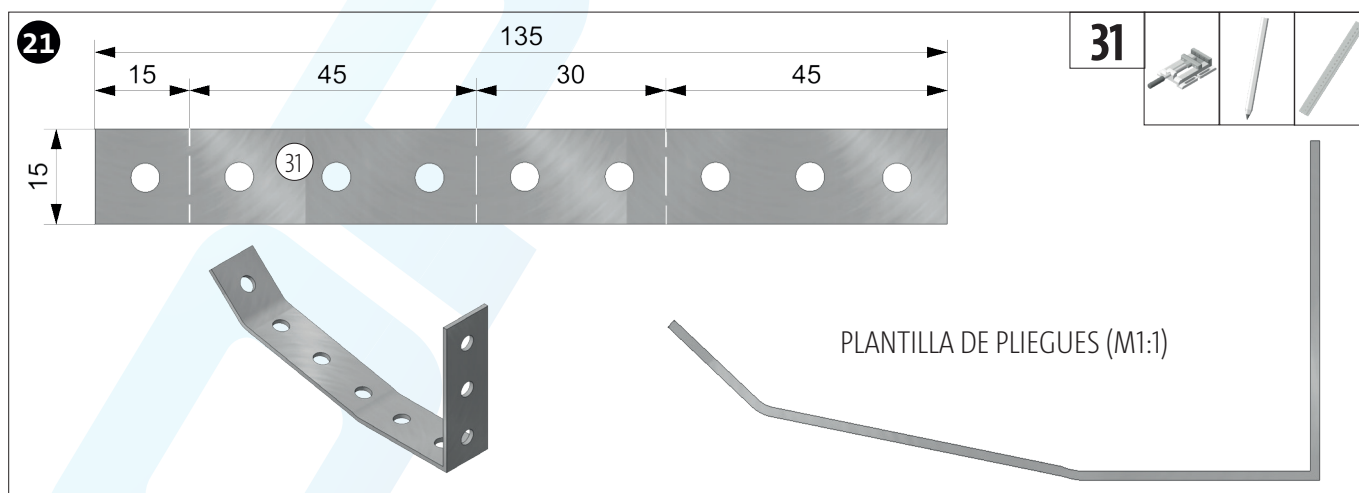
Marca las líneas de pliegue y dóblalos como se muestra en la imagen.



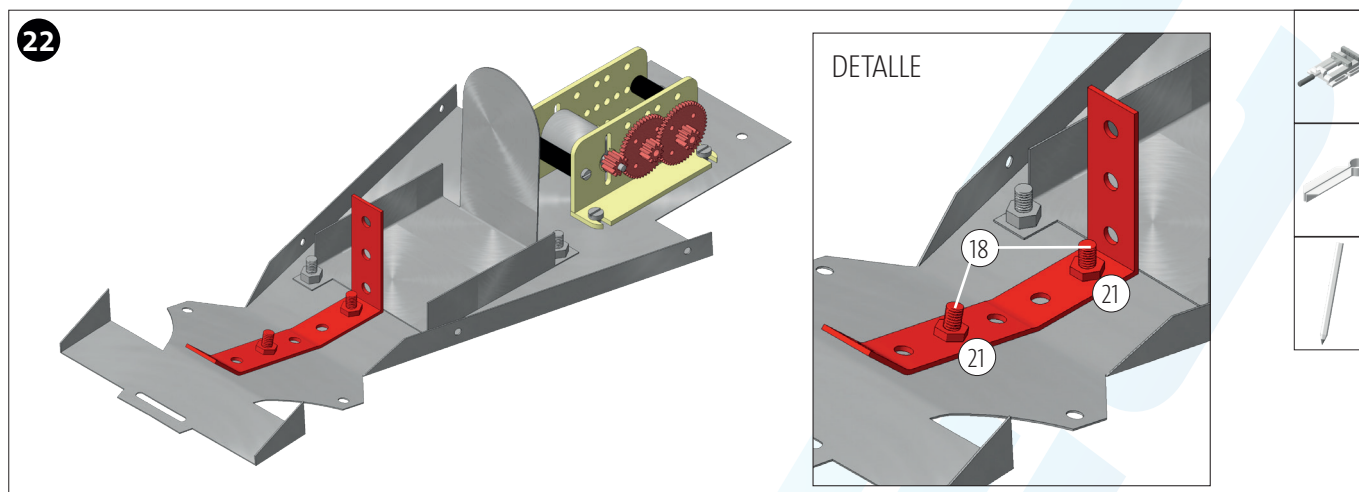
Fija el asiento en la posición prevista en la parte inferior del vehículo utilizando 2 tornillos (18) y 2 tuercas (21).



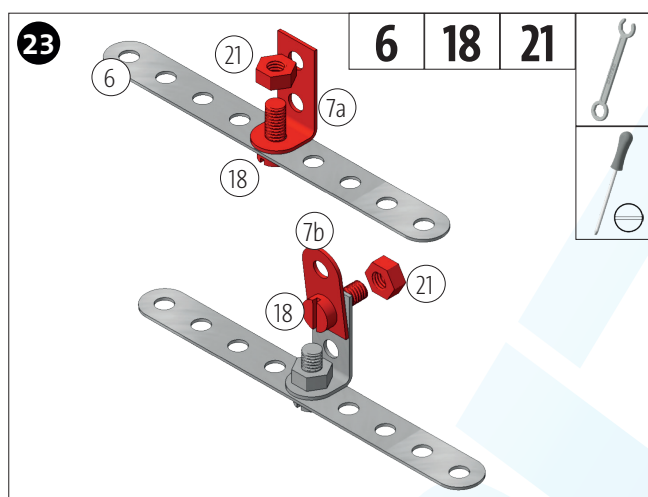
Divide la tira perforada (7/5 orificios) en 2 partes (7a/7b) según las medidas indicadas. Desbarba el lateral de corte. A continuación, marca la línea de pliegue en la pieza (7a) y dóblala 90° como en la imagen.



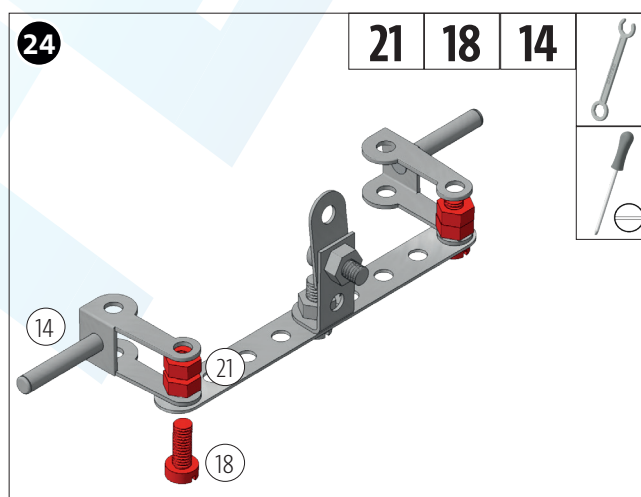
Marca las líneas de pliegue en la tira perforada (31) según las medidas indicadas. A continuación, dobla la chapa según la plantilla.



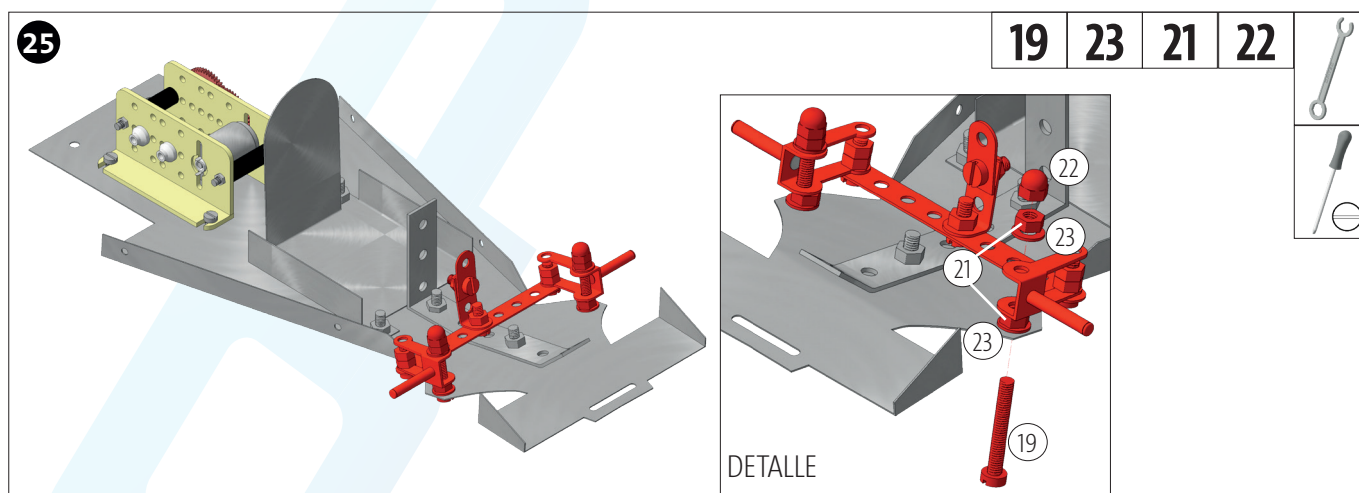
Coloca y fija la tira perforada doblada (3) en la posición prevista como en la imagen, utiliza para ello 2 tornillos (18) y 2 tuercas (21).



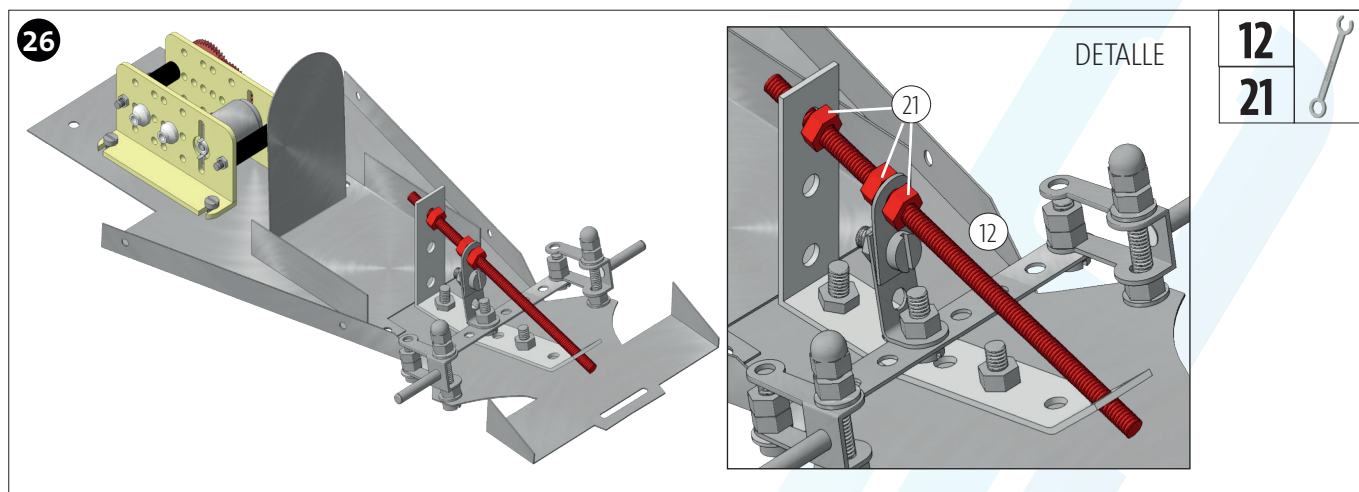
Sujeta el soporte para la barra de dirección (7a) al orificio central de la barra (6) utilizando 1 tornillo (18) y 1 tuerca (21). Ahora sujeta la pieza (7b) al soporte de la barra de dirección (7a) con 1 tornillo (18) y 1 tuerca (21).



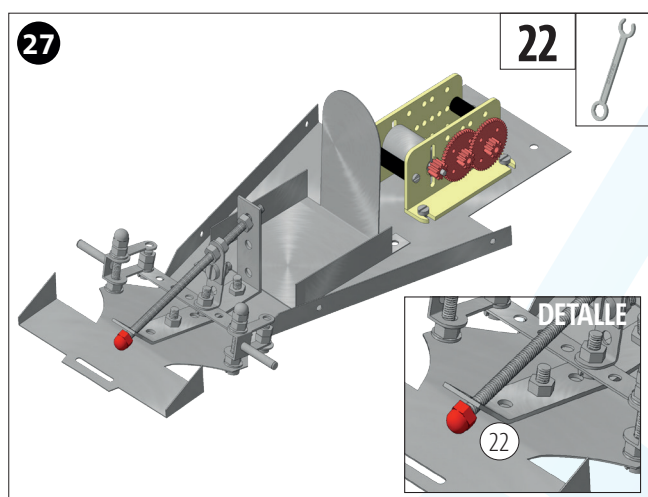
Fija las dos manguetas (14) a ambos extremos de la barra de dirección (6) utilizando 1 tornillo (18) y 2 tuercas (21). Bloquear la tuerca



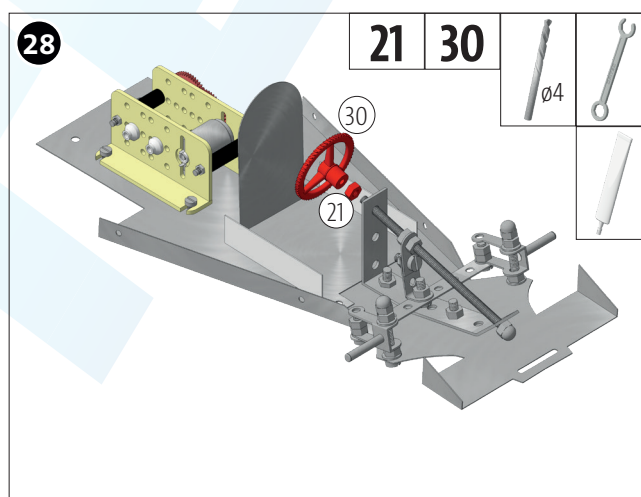
Fija el eje delantero acabado a ambos lados con un tornillo (19), dos tuercas (21), 2 arandelas (23) y una tuerca ciega (22) en los orificios previstos en la base del vehículo.



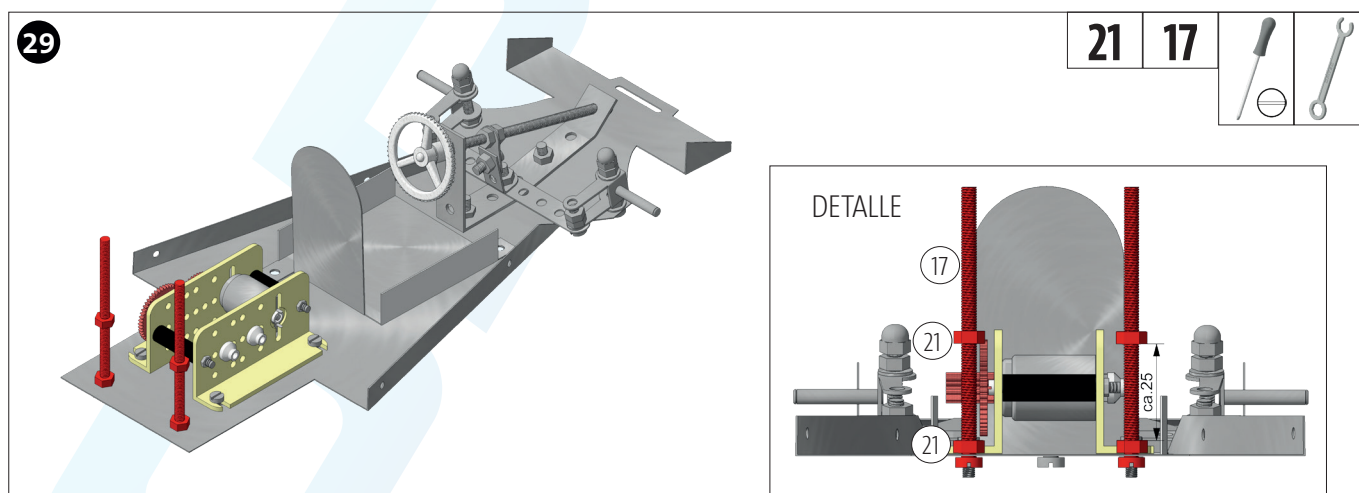
Guía la varilla de dirección (varilla roscada/12) a través del orificio del brazo de dirección y los orificios de los extremos de la tira perforada, alinea y fija en el centro con 3 tuercas (21) como se muestra en la imagen.



Fija la varilla de dirección (12) al extremo inferior con una tuerca ciega (22).

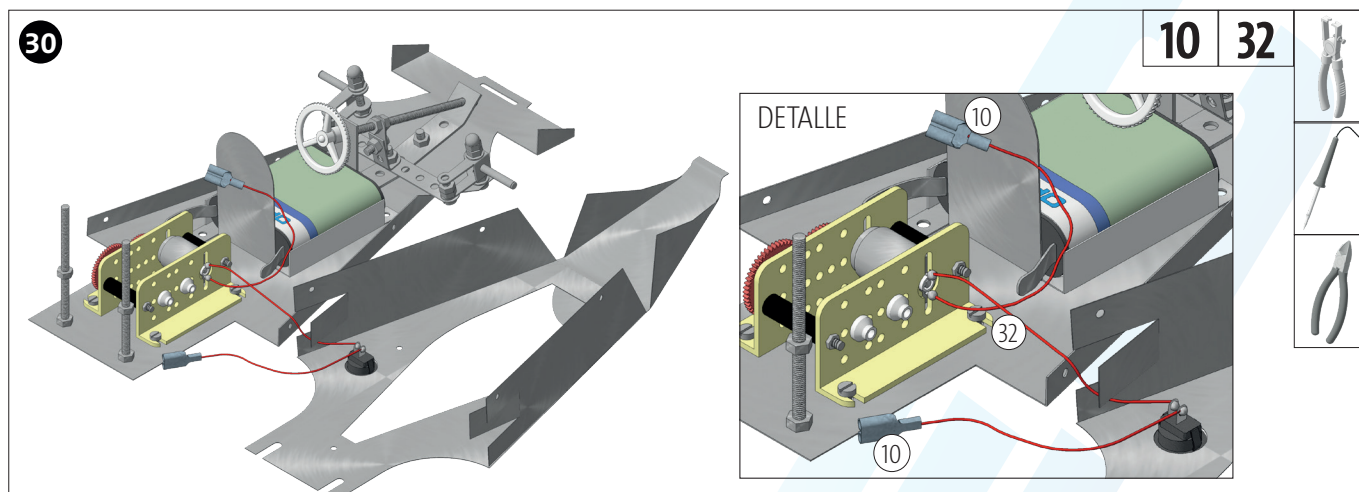


Taladra el agujero del volante (30) a  $\varnothing 4$ mm. A continuación, enroscas una tuerca (21) en la varilla de dirección y fija el volante. Si fuera necesario, puedes utilizar pegamento instantáneo.

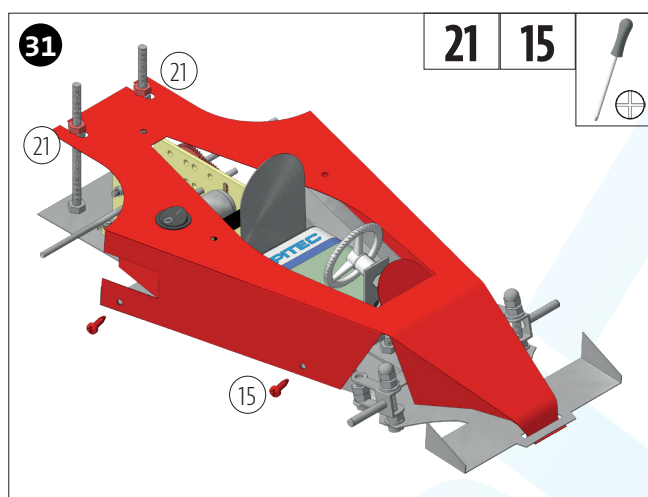


Introduce los dos tornillos (17) desde abajo por los orificios de la parte trasera y fíjalos con 1 tuerca (21) cada uno desde arriba. Atornilla otra tuerca (21) a unos 25 mm.

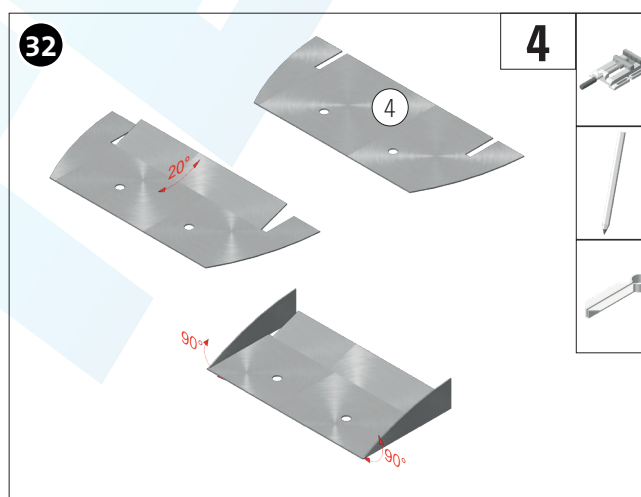




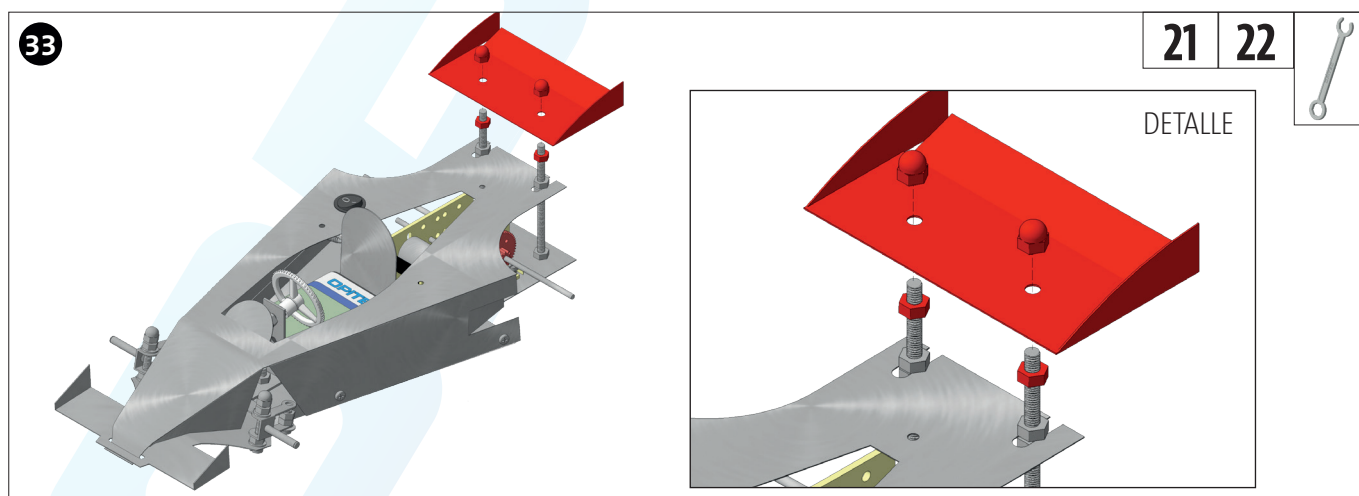
Corta 3 trozos de cable (32) de unos 100 mm y pela las dos puntas. Suelta los conectores hembra y los interruptores al motor como se muestra en la imagen.



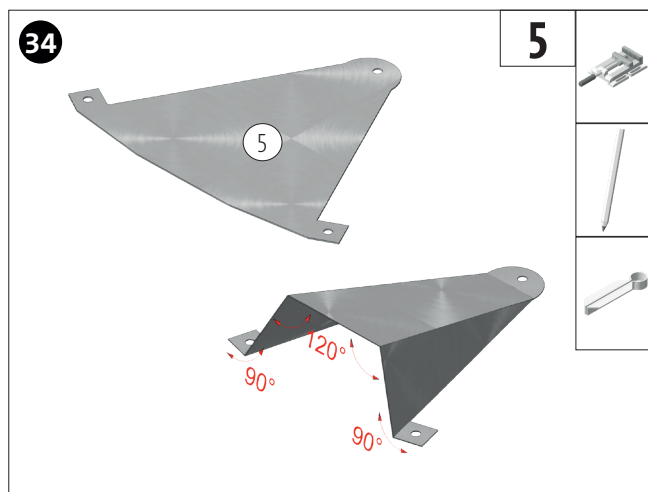
Inserta y conecta una pila plana de 4,5 V en el asiento. ¡Comprueba que funcione bien! Coloca la carrocería y fíjala con 4 tornillos de estrella (15) como en la imagen. Fije la sección superior a los tornillos traseros con 2 tuercas (21). Inserta el morro en la base del vehículo.



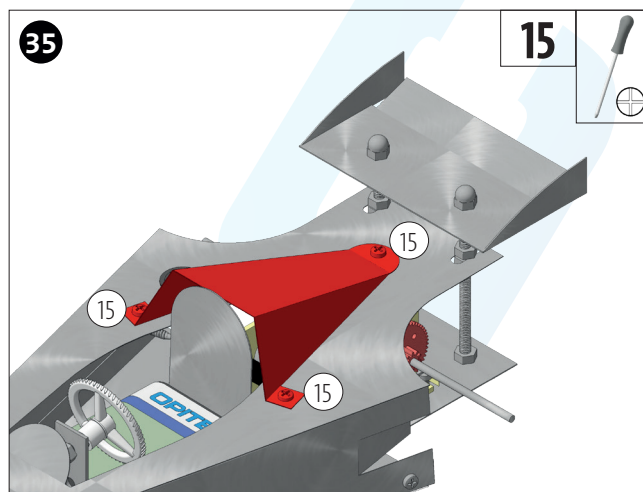
Marca las líneas de pliegue según se indica en la plantilla (D) sobre el alerón trasero (4) como se indica en la plantilla (D) y dóblalo como en la imagen.



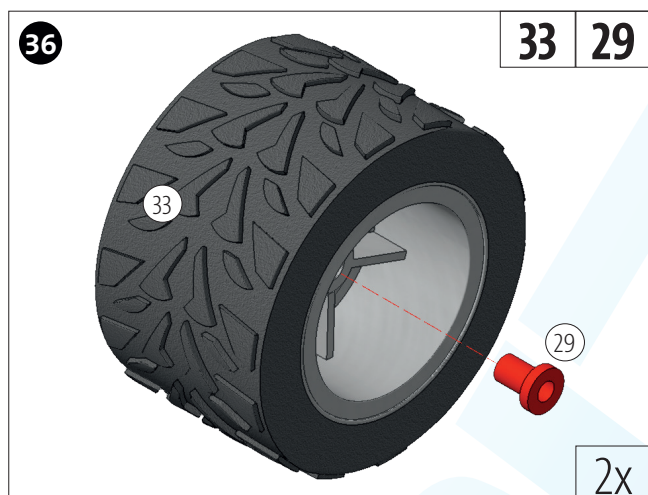
Atornilla 2 tuercas (21) en los pernos traseros. Monta el alerón trasero y fíjalo con 2 tuercas ciegas (22).



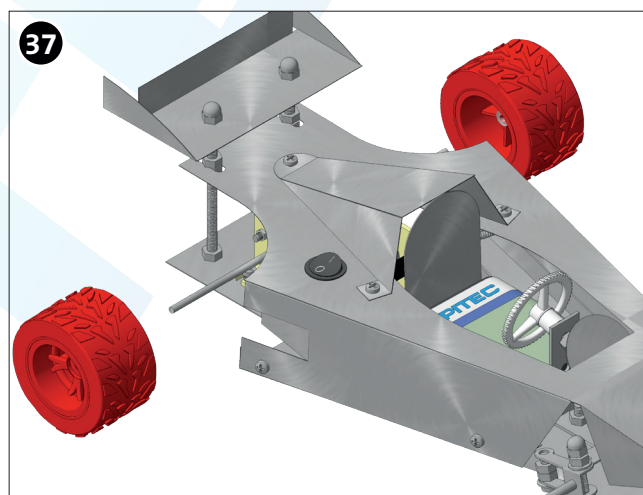
Marca las líneas de pliegue como se muestra en la plantilla (E) y dobla la cabina del piloto como se muestra en la imagen.



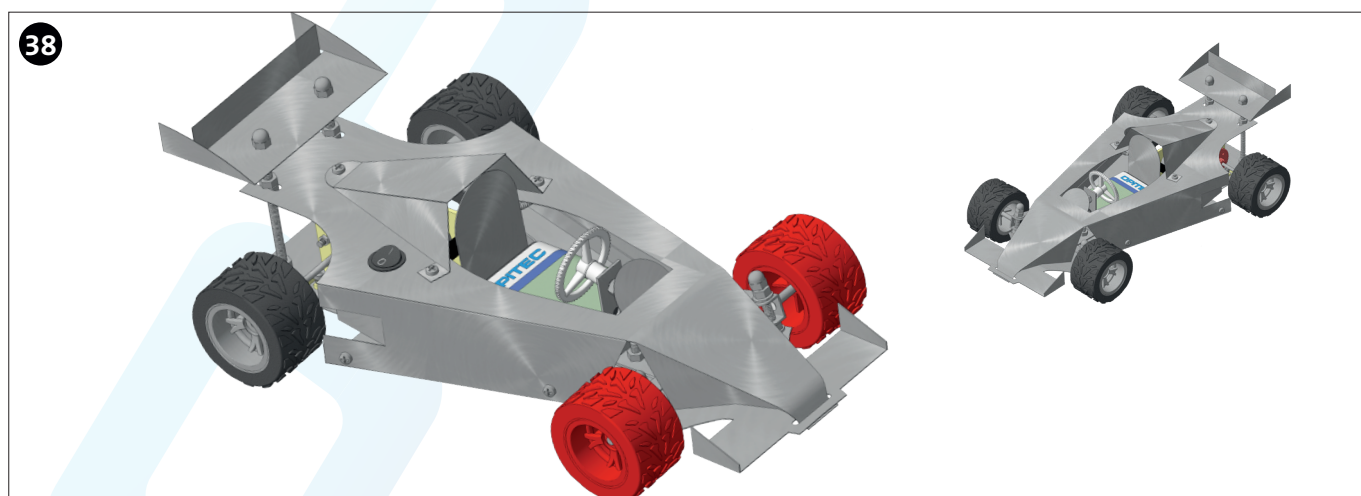
Sujeta la cabina a la carrocería con 3 tornillos estrella.



Inserta un reductor de paso (29) en 2 de los neumáticos (33).



Montar las otras dos ruedas al eje del motor.



Por último, inserta las otras dos ruedas en las manguetas. ¡Listo!