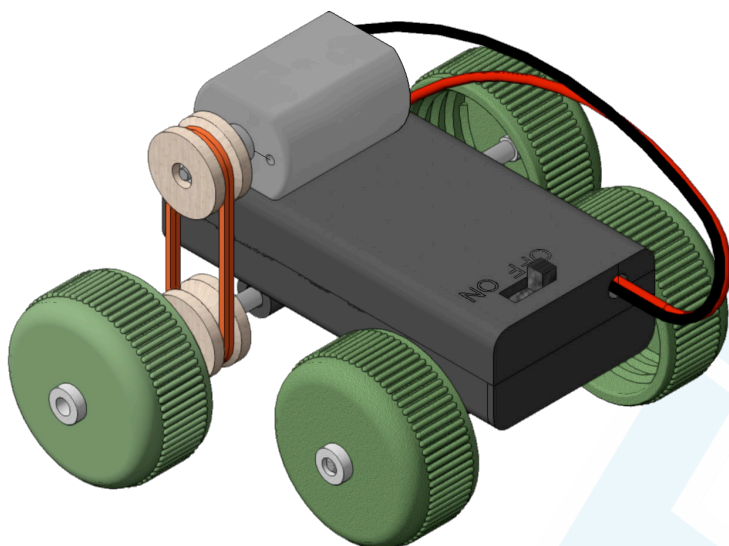
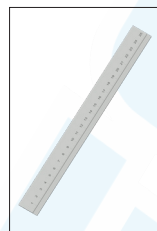


125.553

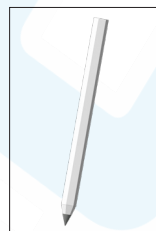
# Riciclaggio dei tappi di bottiglia Car



## Utensili necessari:



righello



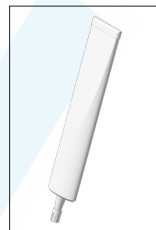
matita



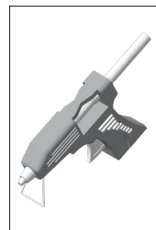
Punteruolo



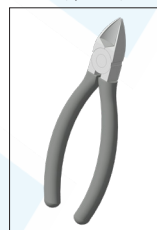
Saldatore (opzionale)



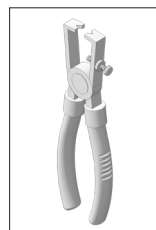
colla istantanea



pistola per colla a caldo



tronchese



pinza spelafili

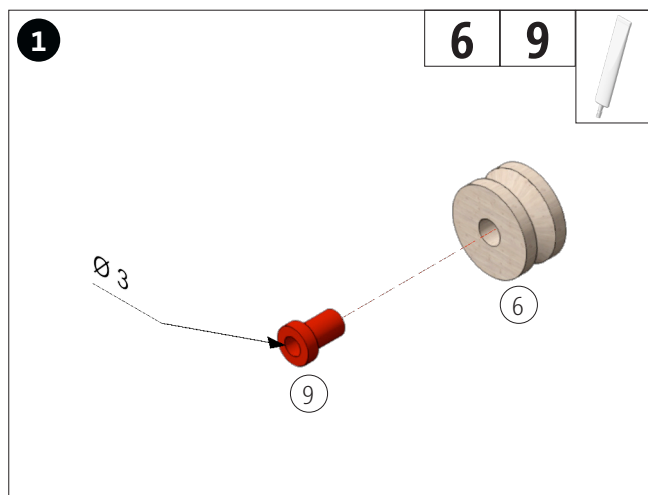
## UN AVVISO:

Le confezioni Craft Opitec è dopo il completamento non su prodotti e calzature giocattolo generalmente commercialmente disponibili tipo, ma di insegnamento e materiali didattici per sostenere il lavoro educativo. Questo kit può essere costruita da bambini e giovani solo sotto la guida e la supervisione di adulti competenti e gestito. Non adatto a bambini sotto i 36 mesi. Suffocation!

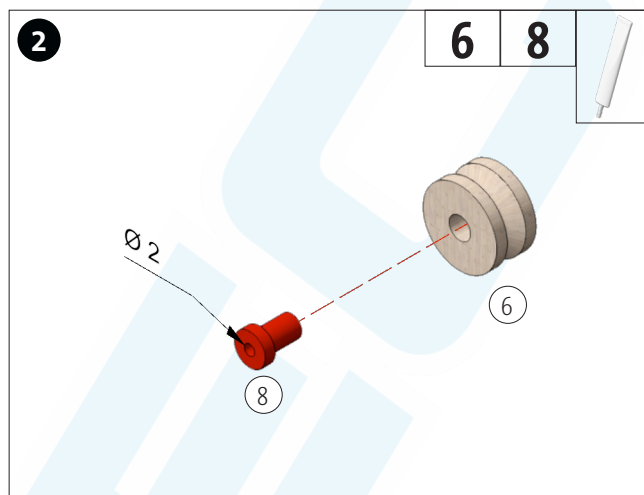
## Materiale aggiuntivo:

4 tappi per bottiglia (stessa misura), Nr. di parte 10  
2x batterie AA (Mignon), Nr. di parte 11

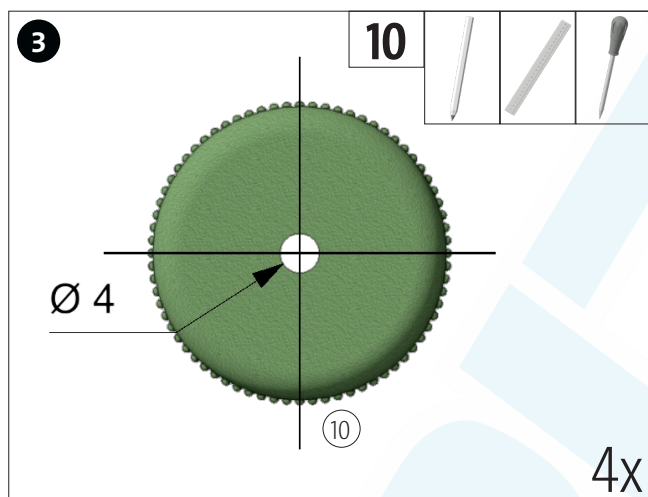
BOM	Quantità	misure (mm)	Descrizione	Nr. di parte .
Portabatterie 2x AA	1	circa 68x32x19		1
motore	1	circa 38x15x20	Azionamento	2
asse di metallo	1	Ø3x70	asse anteriore	3
asse di metallo	1	Ø3x95	asse posteriore	4
Anello di gomma	1	Ø40x1		5
passacordicella	2	Ø15 x Ø4 x 7		6
rotoli distanza	2	Ø7 x Ø3,2 x 25	cuscinetto dell'asse	7
Riduttore Ø4mm x Ø2mm	1	Ø7 x Ø4 x Ø2 x 8		8
Riduttore Ø4mm x Ø3mm	5	Ø7 x Ø4 x Ø3 x 8		9



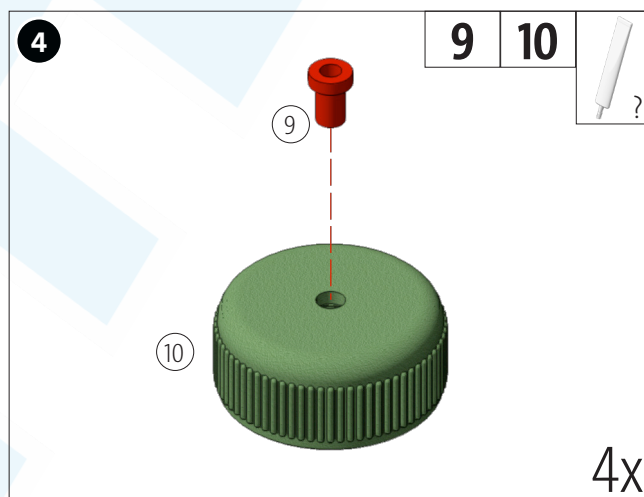
Incollare il riduttore (9,  $\varnothing 3$ mm) in una girante a corda (6).



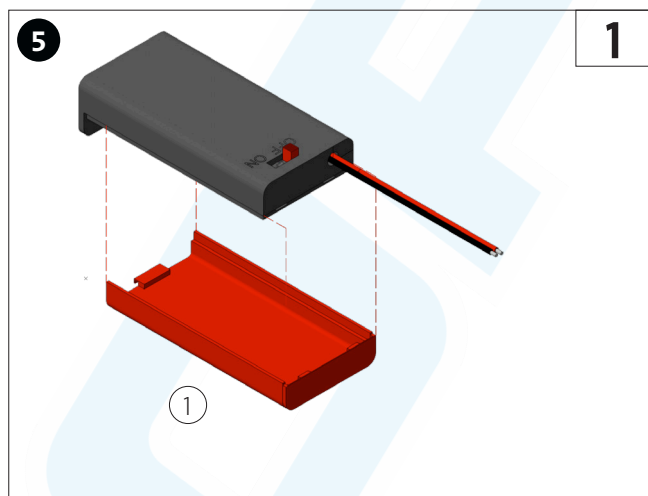
Incollare il riduttore (8,  $\varnothing 2$ mm) in una girante a corda (6).



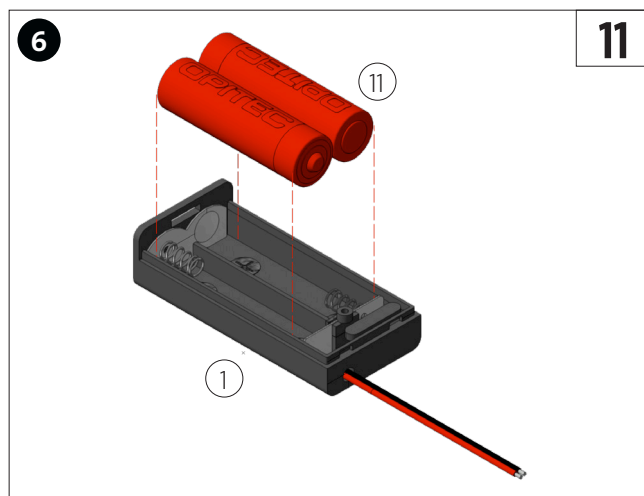
Pulisci il tappo della bottiglia e fai un foro al centro di circa  $\varnothing 4$ mm.



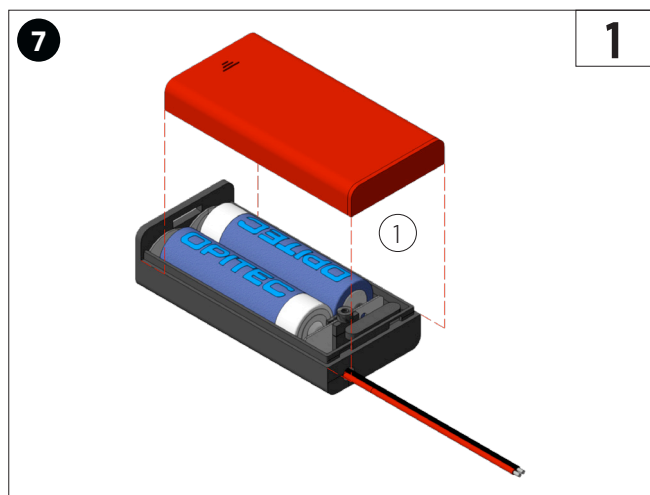
Inserire il riduttore (9) attraverso il foro e incollarlo se necessario



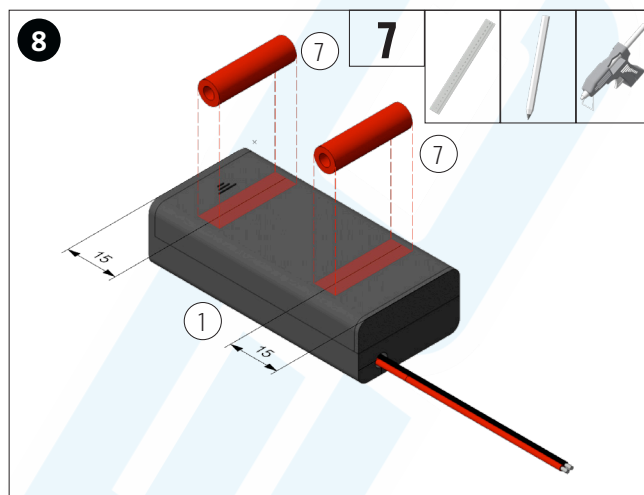
Aprire il portabatterie e impostare l'interruttore in posizione "OFF"!



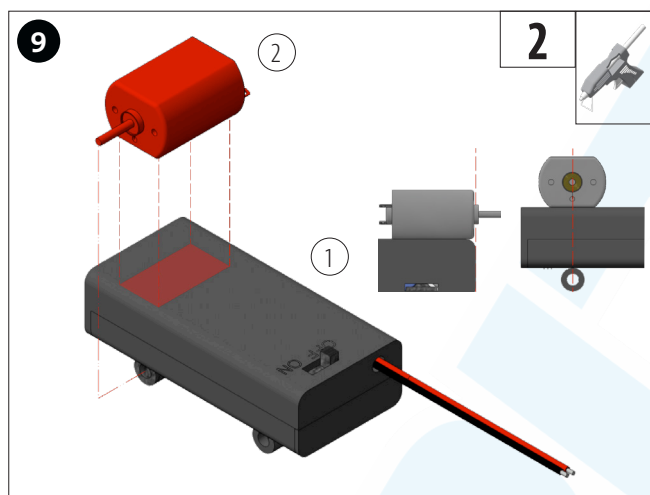
Inserire le batterie, prestare attenzione alla polarità.



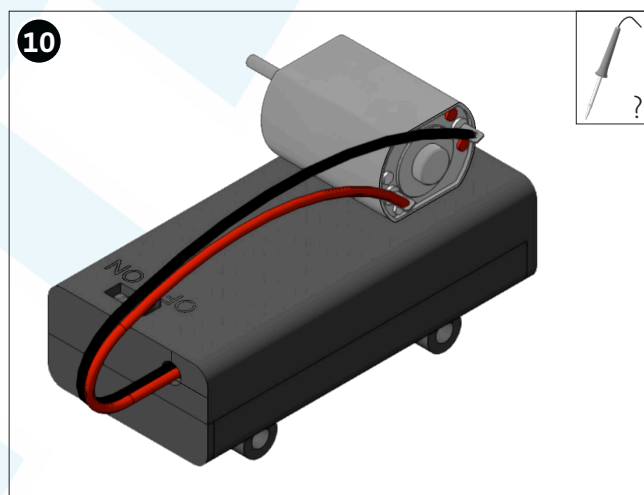
Rimetti il coperchio della batteria e chiudilo.



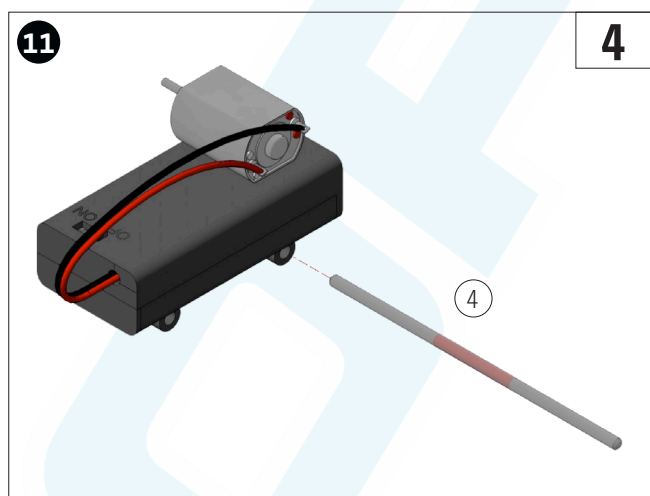
Incollare i rulli distanziatori (7) al centro nella posizione mostrata. Non coprire la vite!



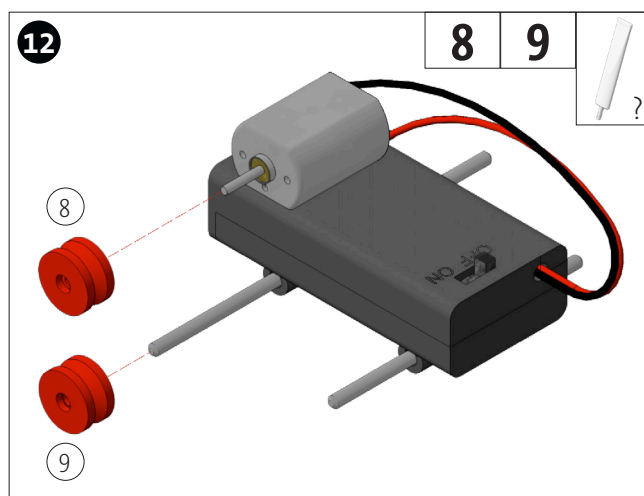
Fissare il motore (2) con l'asse centrato sul cuscinetto dell'asse posteriore.



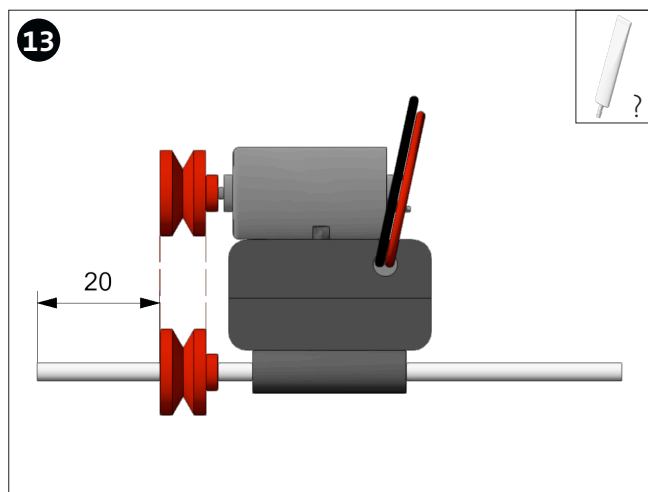
Intrecciare il cavo con le bandiere del motore, eventualmente saldare. Per la direzione di marcia "avanti", collegare il cavo nero alla bandiera rossa.



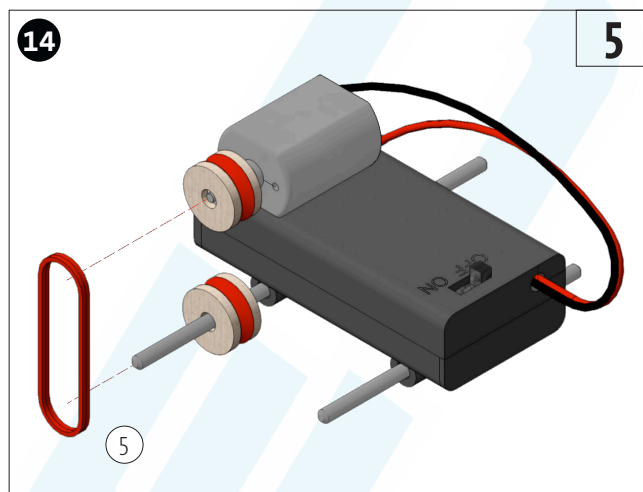
Inserire l'asse metallico 3x95mm (4) attraverso il cuscinetto dell'asse posteriore e centrarlo



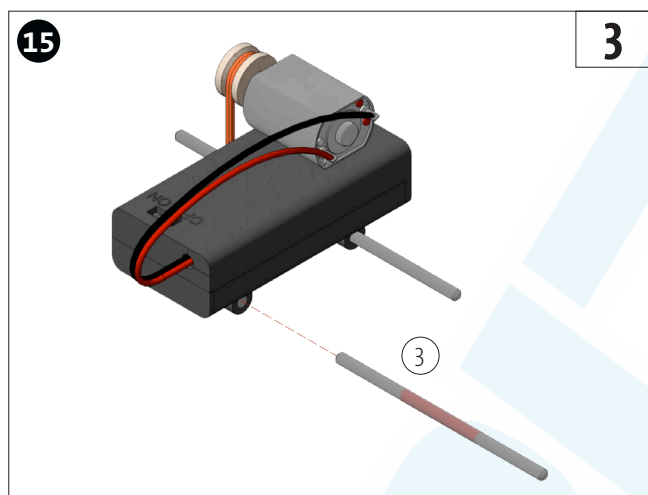
Posizionare le ruote a corda preparate (8) + (9) sull'asse corrispondente, incollarle se necessario, vedere la figura successiva per la posizione.



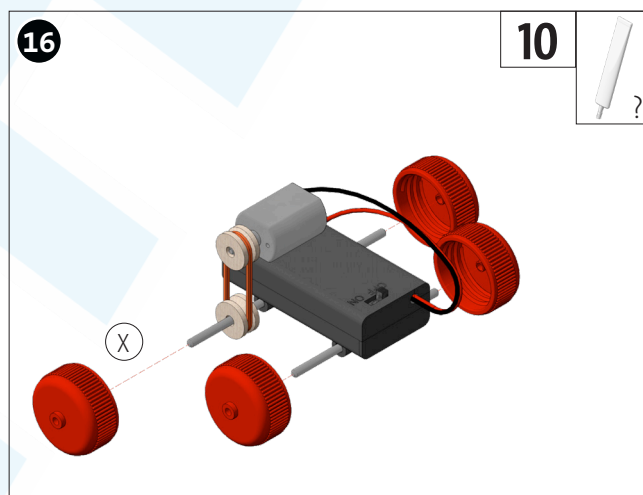
Posizione delle ruote



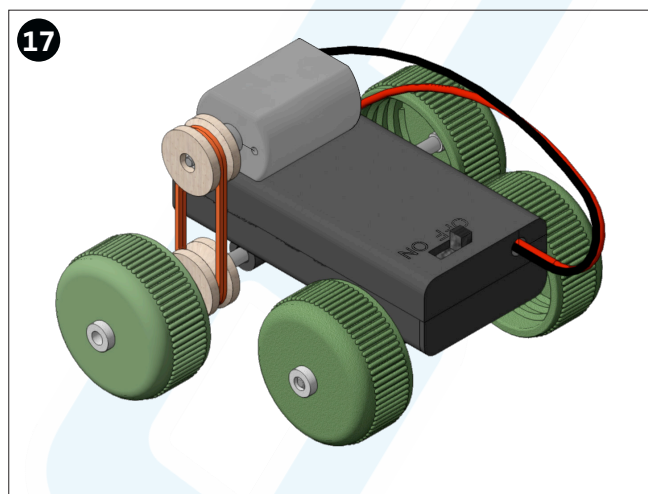
Raddoppiare l'anello in gomma (5) ed inserirlo nel battistrada.



Inserire l'asse metallico 3x70mm (3) attraverso il cuscinetto dell'asse anteriore e centrarlo



Se necessario, posizionare le 4 ruote predisposte sugli assi incollare.



FINITO!