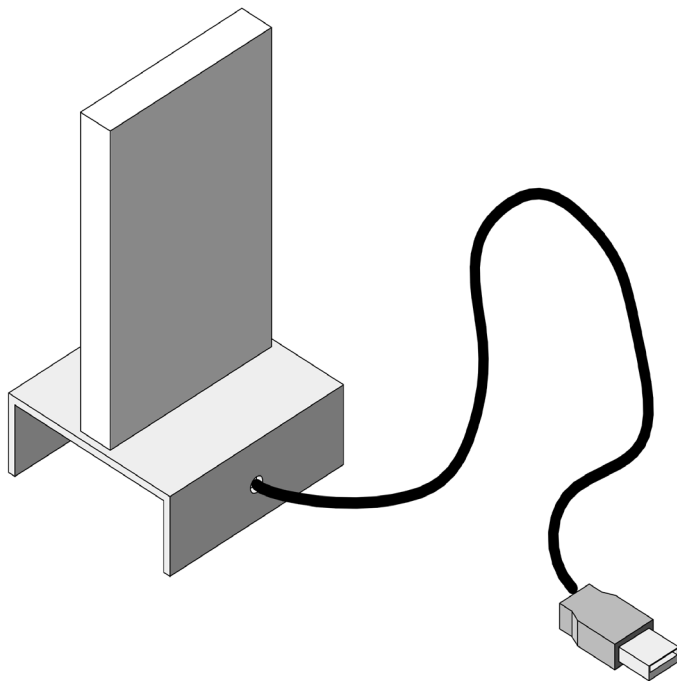
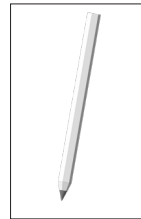


116.460

# Rainbow-Light mit USB-Anschluss



## Benötigtes Werkzeug:



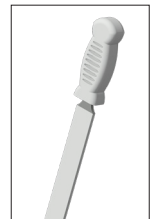
Bleistift



Bohrer  $\varnothing$  5 mm



Sekunden-/  
Alleskleber



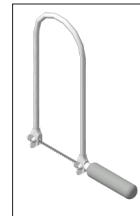
Werkstattfeile



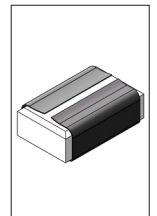
Schlitzschrau-  
bendreher



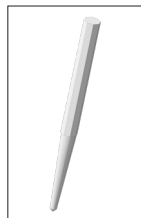
Seiten-  
schneider



Laubsäge



Schleifpapier

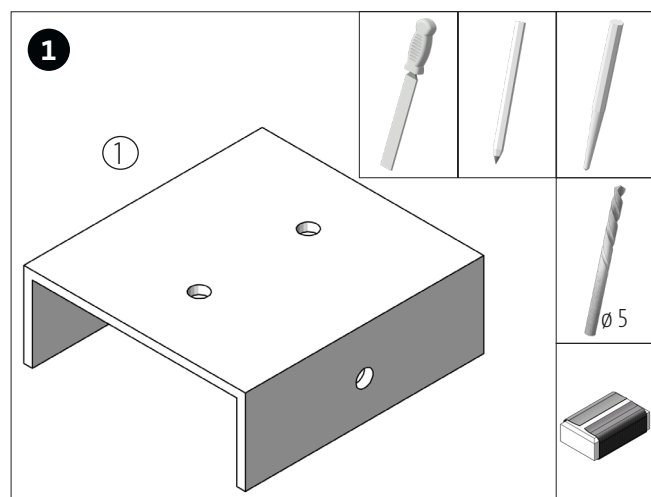


Körner

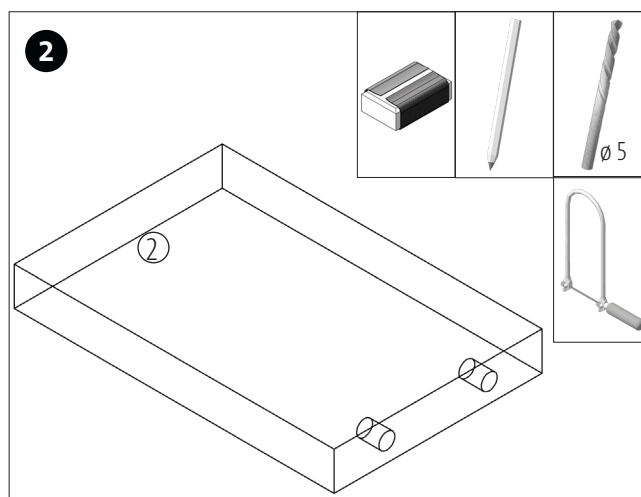
### Hinweis

Bei den OPITEC Werkpackungen handelt es sich nach Fertigstellung nicht um Artikel mit Spielzeugcharakter allgemein handelsüblicher Art, sondern um Lehr- und Lernmittel als Unterstützung der pädagogischen Arbeit. Dieser Bausatz darf von Kindern und Jugendlichen nur unter Anleitung und Aufsicht von sachkundigen Erwachsenen gebaut und betrieben werden. Für Kinder unter 36 Monaten nicht geeignet. Erstickungsgefahr!

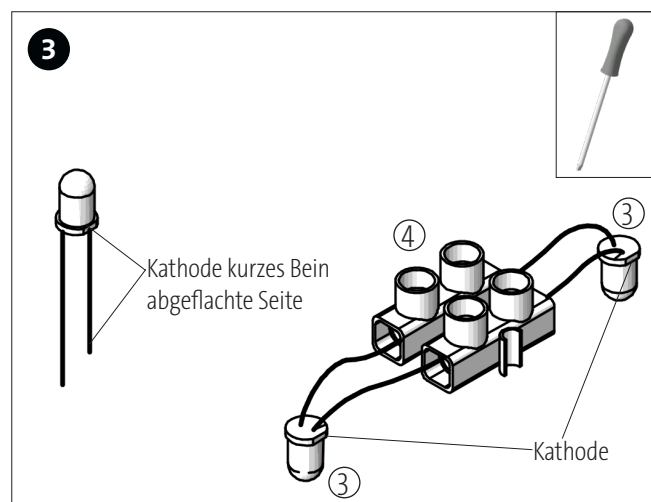
Stückliste	Stückzahl	Maße (mm)	Bezeichnung	Teile-Nr.
Alu-U-Profil	1	70 x 65 x 25 x 2,5	Grundträger	1
Acrylglas	1	100 x 65 x 12	Lichtverstärker	2
RGB-LED	2	5	Leuchtmittel	3
Lüsterklemme	1	2-polig	Verkabelung	4
USB-Kabel	1	ca. 750	Anschlusskabel	5



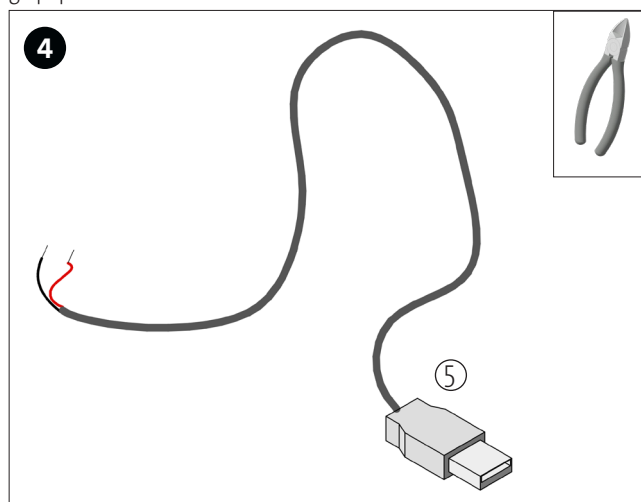
Alu-U-Profil (1) mit einer Werkstattfeile sauber entgraten. Löcher laut Zeichnung (A) markieren, ankören und  $\varnothing 5\text{mm}$  durchbohren. Hinweis: Die Oberfläche kann poliert oder mit Schmirgelpapier aufgeraut werden.



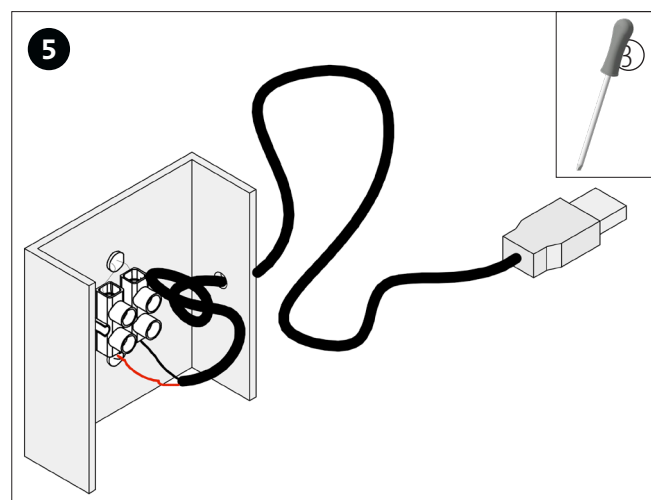
Beim Acrylzuschnitt (2) nach Zeichnung an der Unterseite die beiden Bohrungen markieren und  $\varnothing 5\text{mm}$  ca. 6-8 mm tief bohren. Für einen besseren Leuchteffekt den Acrylzuschnitt auf allen Flächen mit Schmirgelpapier anrauen.



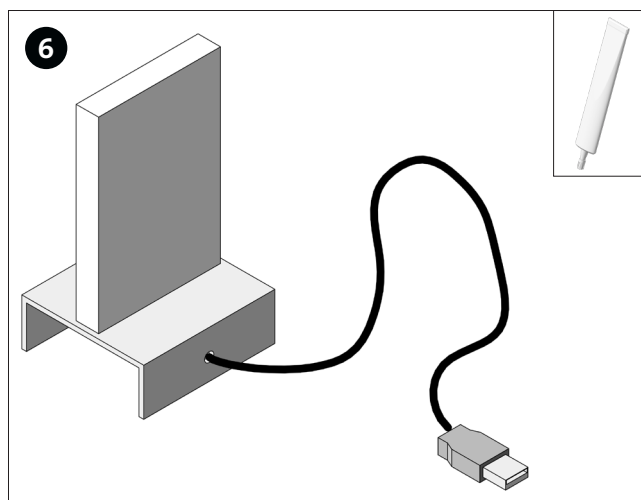
Beide LED (3) wie abgebildet gleichpolig Kathode (= kurzes Bein) gegenüberliegend in der Lüsterklemme (4) befestigen.



Das USB-Kabel (5) am Ende ca. 25 mm abisolieren. Es werden nur die stromführenden Kabel rot und schwarz benötigt. Die beiden andersfarbigen Datenkabel könne bis zur Isolatin abgetrennt werden.

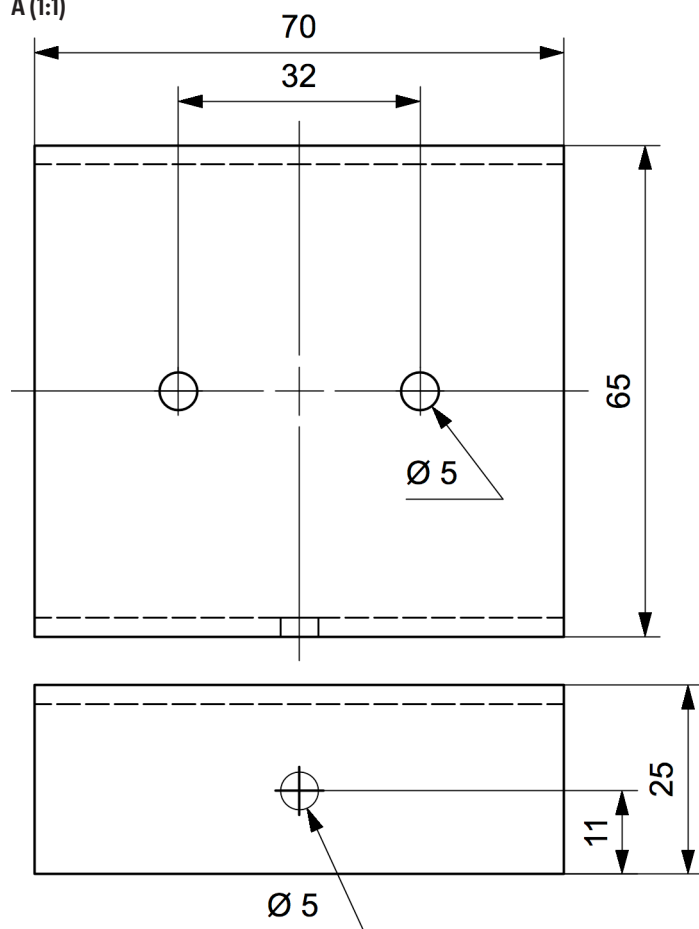


Das USB-Kabel durch die seitliche Bohrung fädeln und als Zugentlastung einen Knoten binden. LEDs von unten in die 5mm-Bohrungen stecken. Rotes Kabel an einer Anode und schwarzes Kabel an einer Kathode der Lüsterklemme befestigen. Funktionstest durchführen!

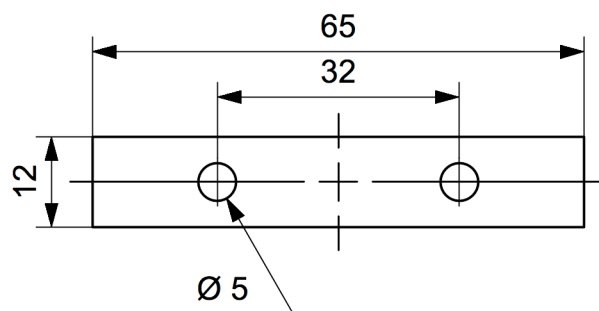


Den Abstand der Bohrungen zu den LED überprüfen. Wenn die Schaltung funktioniert und die Bohrungen passen wird der Acrylzuschnitt mit Sekundenkleber auf das Alu-U-Profil aufgekleben. Fertig!

A (1:1)



B (1:1)



C (1:1)

