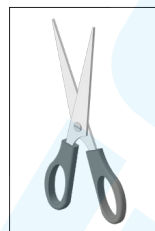


124.889

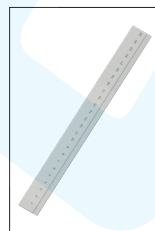
Figura de tornillos para llavero



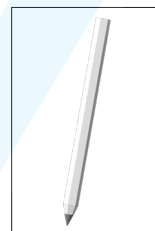
Herramientas necesarias:



Tijeras



Regla



Lápiz



Llave de tubo



Destornillador

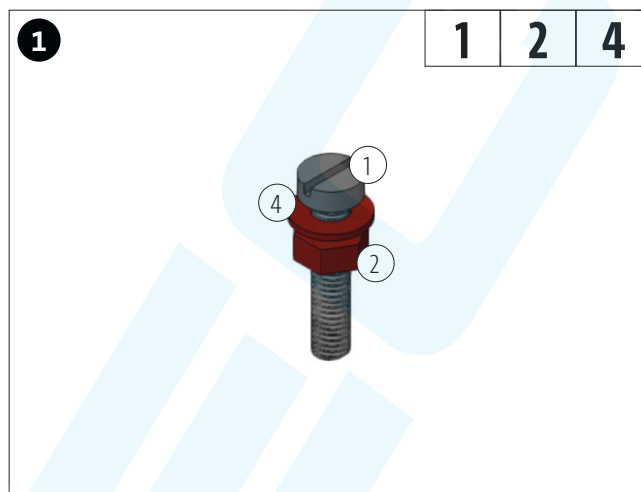
Importante:

Las maquetas de OPITEC, una vez terminadas, no deberían ser consideradas como juguetes en el sentido comercial del término. De hecho, se trata de material pedagógico adecuado para un uso didáctico. Es imprescindible la supervisión de un adulto. Kit no adecuado para niños menores de 3 años, dado que existe riesgo de asfixia por piezas pequeñas.

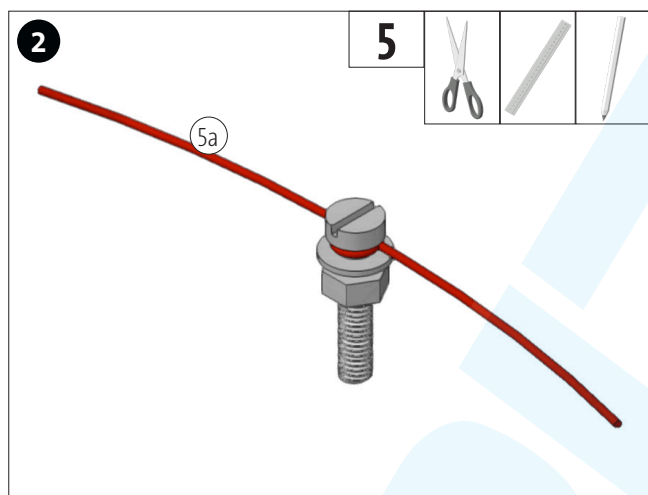
Material suministrado:	Cantidad	Medidas (mm)	Aplicación	Pieza nº
Tornillos de cabeza cilíndrica	10	M4x20	Cuerpo, sombrero	1
Tuercas hexagonales	30	M4	Cuerpo / cuerpo	2
Tuercas mariposa	20	M4	Brazos / piernas	3
Arandelas	10	ø9 / ø4,3 interior	Sombrero	4
Cordel	1	ø1x2000		5

Instrucciones de montaje 124.889
Figura de tornillos para llavero

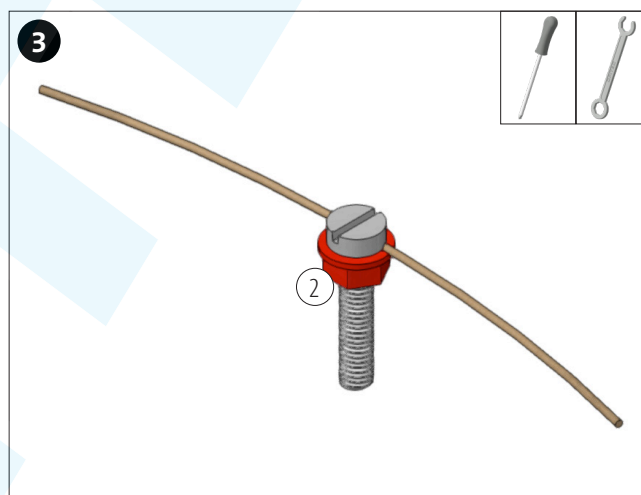
Este kit contiene todo el material necesario para montar 10 figuras con llavero. Para montar el llavero, basta seguir los siguientes pasos.



Atornillar una arandela (4) y una tuerca hexagonal (6) al tornillo de cabeza cilíndrica (1).



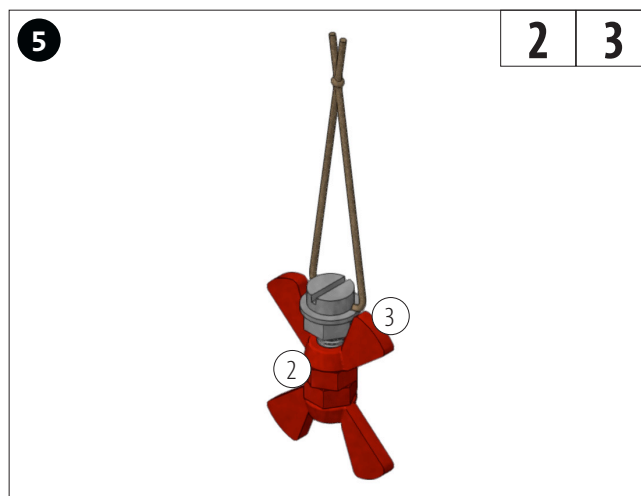
Cortar un trozo de cordón (5) de 150 mm y atarlo entre la cabeza del tornillo y la arandela (4).



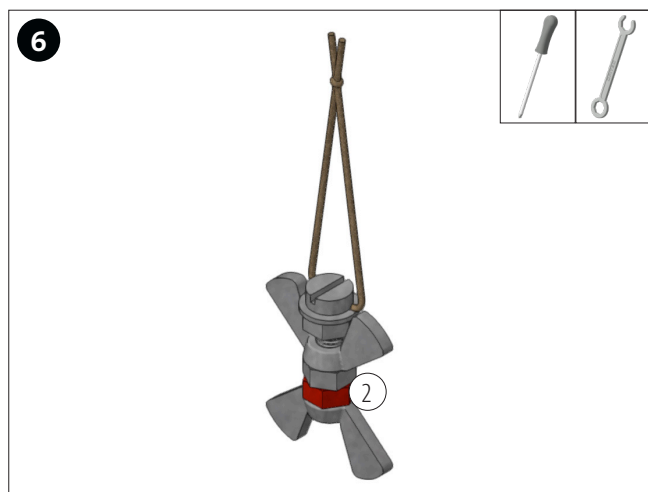
Atornillar la tuerca hexagonal (2) a la cabeza del tornillo.



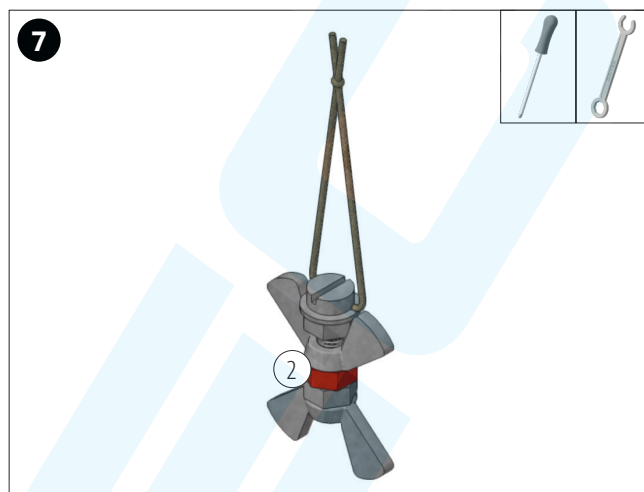
Montar el cordón (5a) como se muestra en la imagen.



Atornillar la tuerca de mariposa (3) y la tuerca hexagonal (2) como se muestra en la imagen, de modo que la tuerca mariposa inferior quede al ras con el tornillo de cabeza cilíndrica (1).



Atornillar la tuerca hexagonal (2) a la tuerca mariposa inferior (3).



Atornillar la tuerca hexagonal (2) a la tuerca hexagonal inferior.



Orientar la tuerca mariposa superior (3) como se muestra en la imagen.
¡LISTO!