



1 0 2 . 4 8 1

***Bracelet de sécurité
LED***



Contenu:

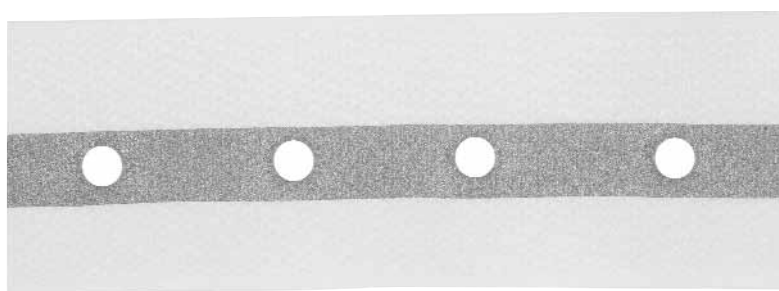
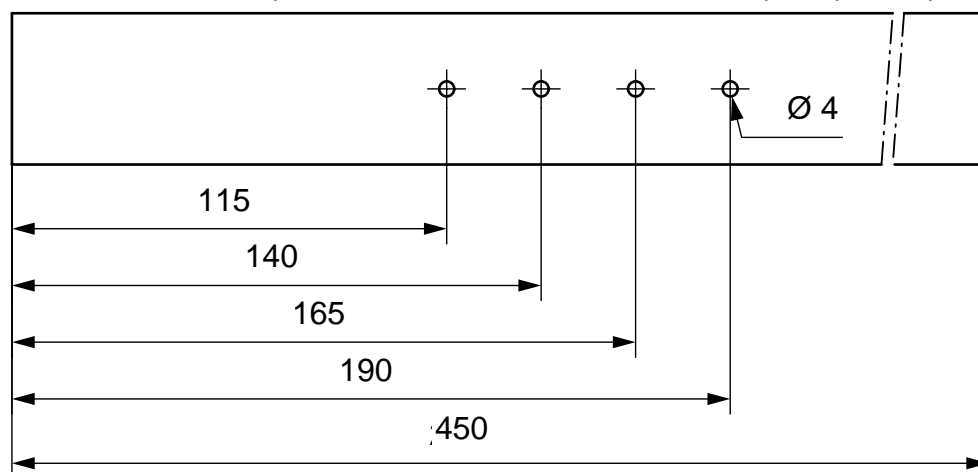
- 1x ruban de frise, 450 mm
- 1x ruban à crochet, 580 mm
- 1x clip de batterie
- 3x LED, ø 5 mm, rouge
- 1x LED clignotante, ø 5 mm, rouge
- 1x fil à brins multiples, 500 mm

REMARQUE

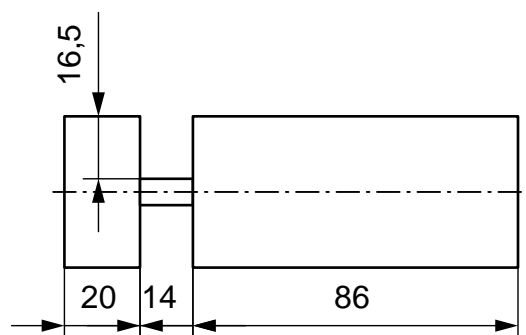
Une fois terminées les maquettes de construction d'OPITEC ne sauraient être considérées comme des jouets au sens commercial du terme. Ce sont, en fait, des moyens didactiques propres à accompagner un travail pédagogique.

Instruction

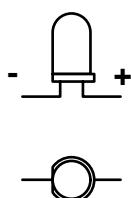
1. Après avoir effectué le contrôle des différentes pièces, on marque le ruban de frise avec les bandes réfléchissantes, selon le dessin et on perce les trous de 4 mm de \varnothing avec un emporte-pièce à pince, ou autre outil semblable.



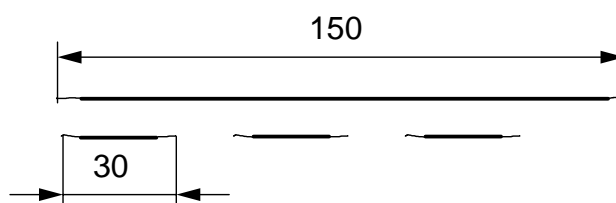
2. Pour le support de batterie, découper dans le ruban à crochet un morceau de 120 mm de long, marquer selon le dessin et inciser.



3. Selon le dessin, plier les fils de connexion des LED's et couper.

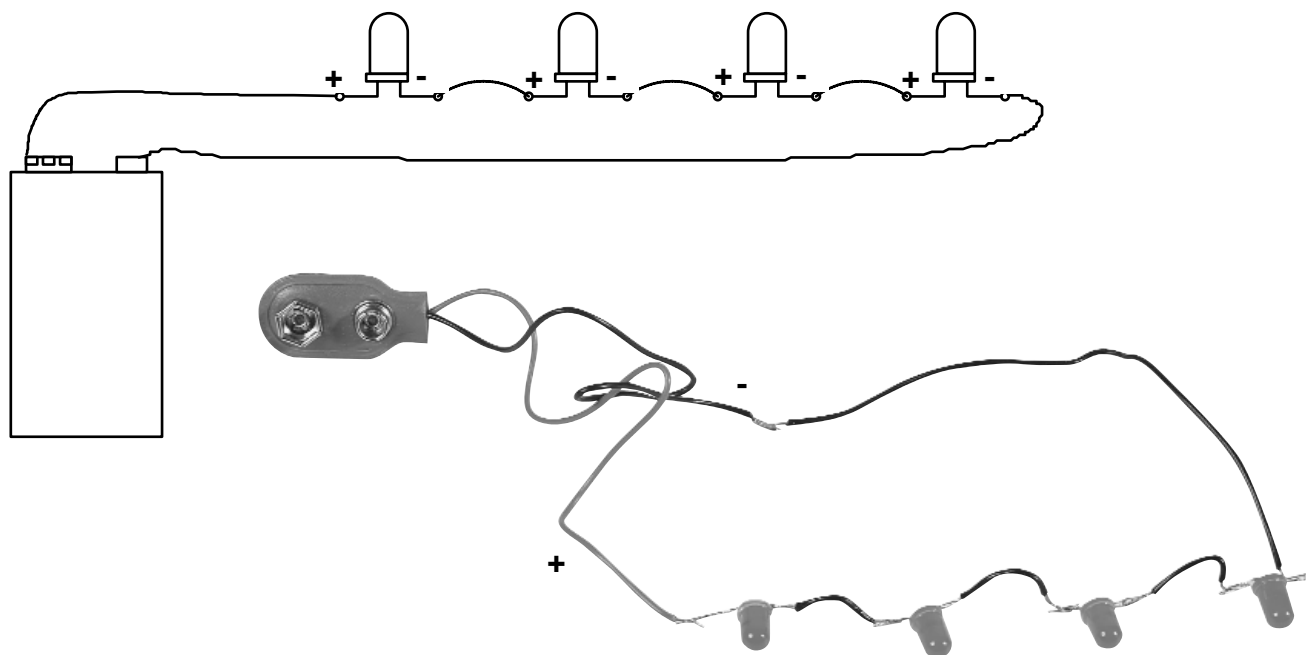


4. Dans le fil à brin multiples, raccourcir 3 bouts à 30 mm et un bout à 150 mm. Dénuder 5 mm à chacune des extrémités du câble et étamer.

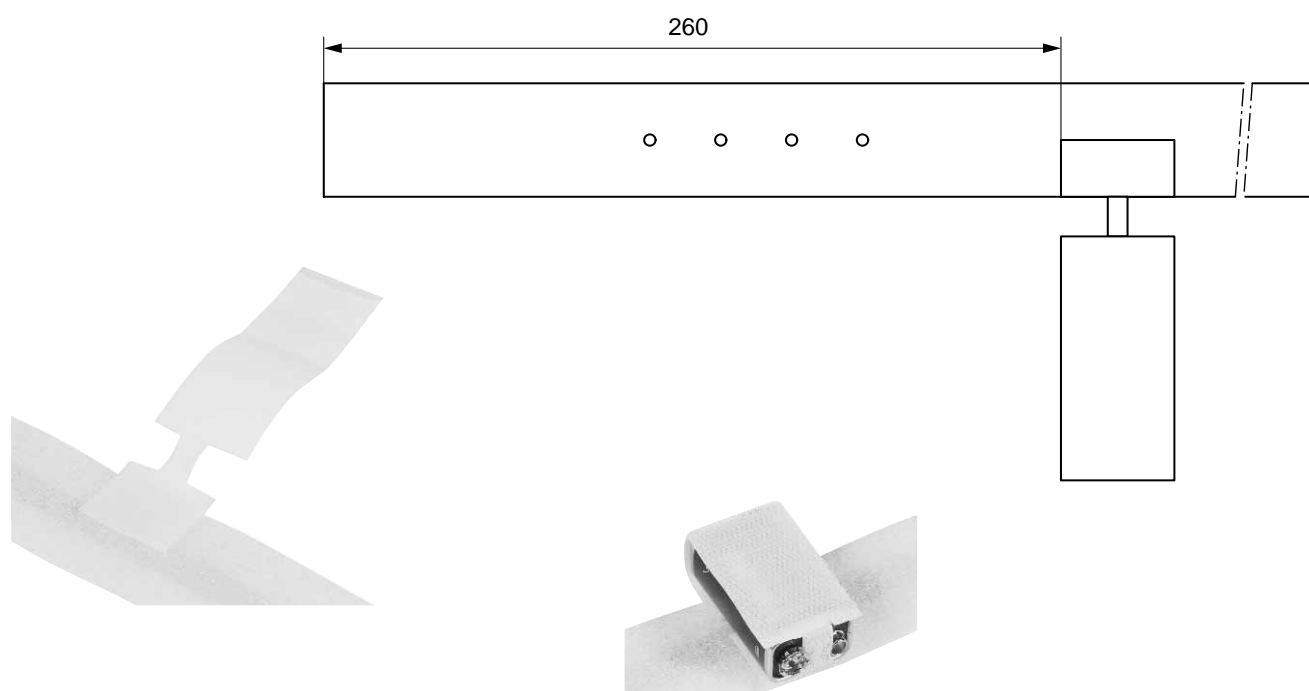


Instruction

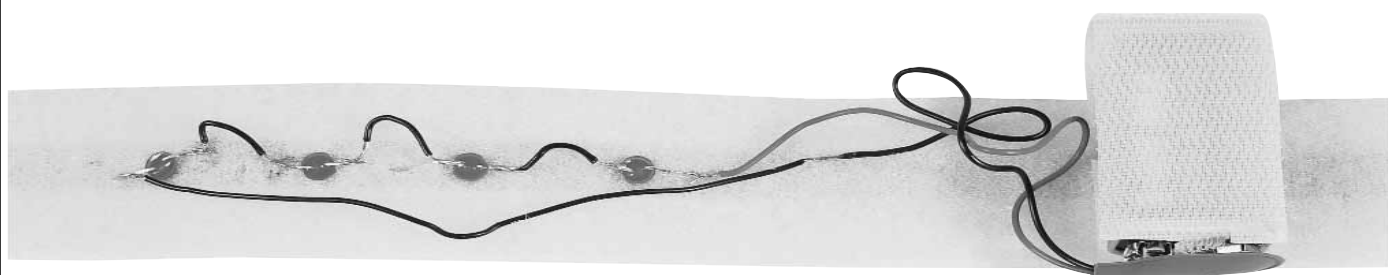
5. Mettre les LED's comme indiqué sur le dessin et relier avec les morceaux de câble.
Relier le pôle négatif (noir) du clip de batterie avec le câble le plus long.
Relier le pôle positif (rouge) du clip de batterie avec les LED's.
Connecter la pile et contrôler le fonctionnement.



6. Fermer le support de batterie avec la fermeture agrippante (velcro) à une distance de 260 mm à l'intérieur du ruban de frise (voir dessin). Mettre la pile entre deux et fixer.



7. Mettre les LED's dans l'ordre dans les trous du ruban de frise prévus à cet effet et tirer le câble jusqu'à la pile.

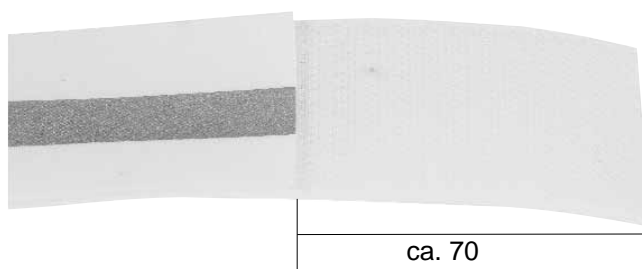


Instruction

8. Laisser dépasser le ruban à crochet devant (du côté des LED's) d'env. 70 mm et le presser avec précaution sur le ruban de frise.

Remarque: Veiller à ce que les câbles soient bien posés entre les deux rubans et puissent être fixés à la pile !

De la même manière, entourer la pile minutieusement avec le ruban à crochet.



Terminé!



9. On peut adapter le ruban LED au tour de bras en raccourcissant les rubans.