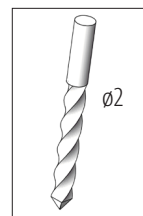


123.115

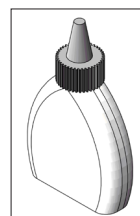
Jardinera de madera Jürgen



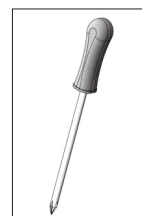
Herramientas necesarias:



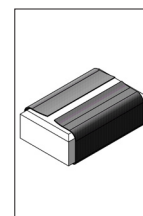
Broca



Cola blanca



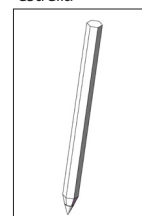
Destornillador de estrella



Papel de lija



Regla

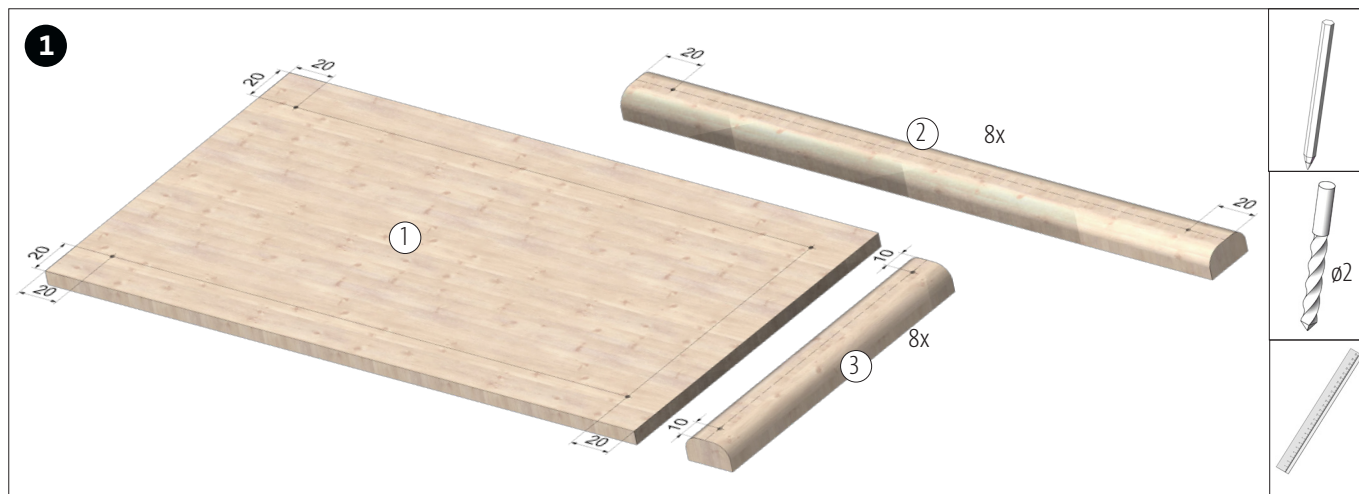


Lápiz

Nota:

Las maquetas de OPITEC, una vez terminadas, no deberían ser consideradas como juguetes en el sentido comercial del término. De hecho, se trata de material pedagógico adecuado para un uso didáctico. Es imprescindible la supervisión de un adulto. Kit no adecuado para niños menores de 3 años, dado que existe riesgo de asfixia por piezas pequeñas.

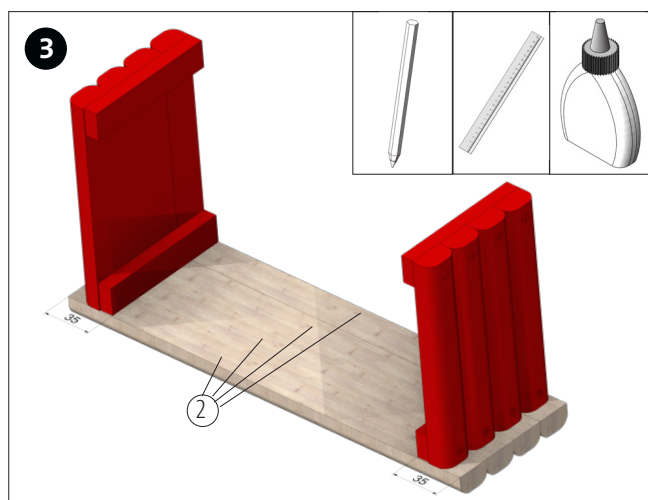
Material suministrado	Cantidad	Medidas (mm)	Aplicación	Pieza Nº.
Tabla de madera	1	320x165x8	Placa base	1
Listones redondeados	8	320x23x15	Listones laterales	2
Listones redondeados	10	150x23x15	Listones laterales/base	3
Listones de madera	4	95x20x10	Listones de unión	4
Tornillos para aglomerado	36	Ø3x25	Fijación de los paneles laterales	5
Tornillos para aglomerado	4	Ø3x20	Fijación de la placa base	6



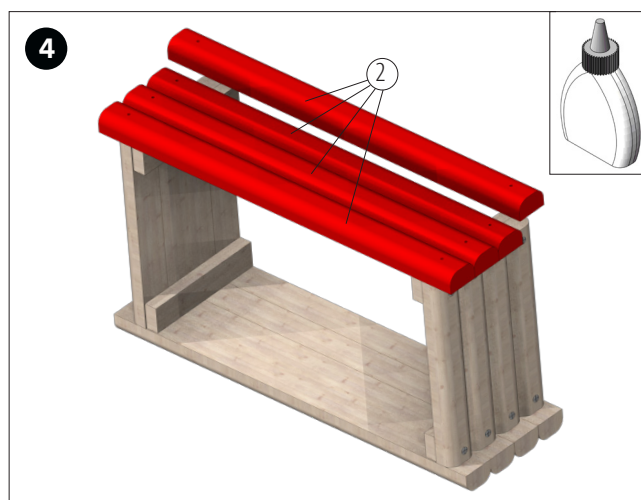
Marcar la posición de los orificios en la placa base (1) y en los listones redondeados (2+3) y hacer las perforaciones de $\varnothing 2$ mm.
Nota: quedarán dos listones redondeados (3) sin taladrar.



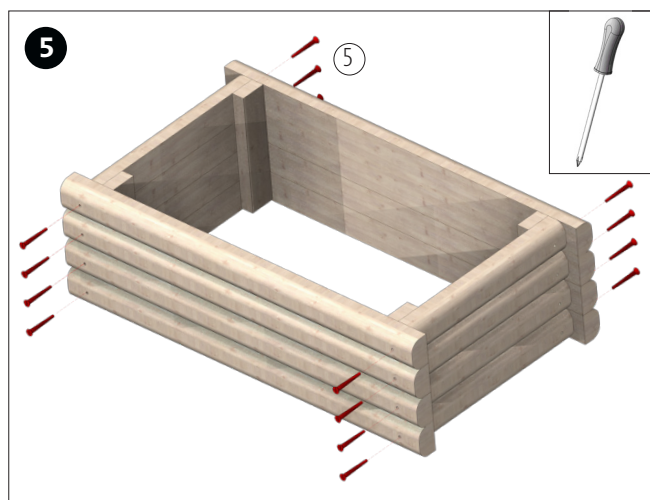
Encolar 4 listones de madera redondeados (3) y 2 listones (2) para formar un lateral. Fijar con 8 tornillos (5). Repetir con los 4 listones redondeados con orificio (3) y los otros 2 listones (4) restantes.



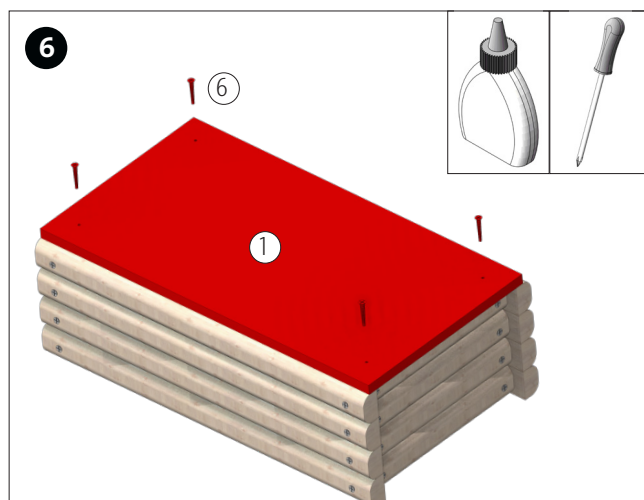
Encolar los dos laterales con 4 listones redondeados (2). **Nota:** antes de encolarlos medir y marcar la posición.



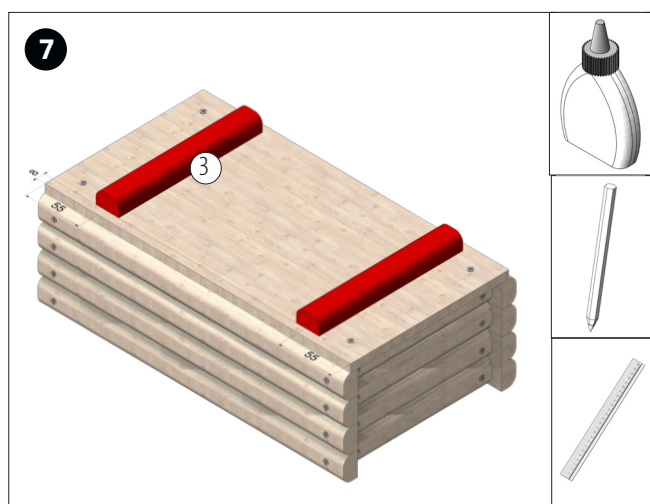
Encolar los 4 listones redondeados restantes (2) como se muestra en la imagen.
Dejar secar bien la cola.



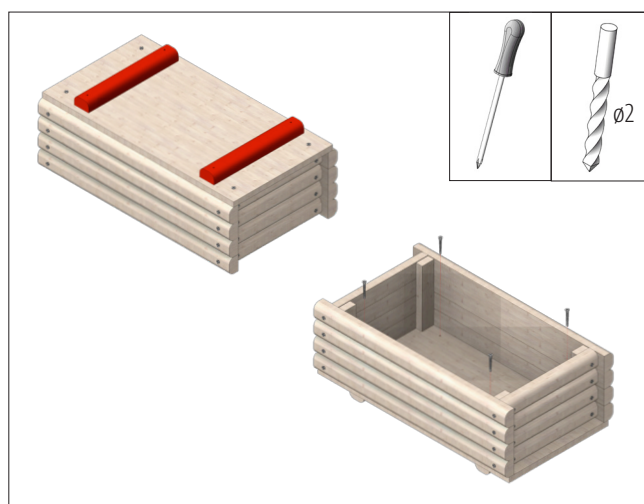
Asegurar las paredes con los tornillos (5) como se muestra en la imagen.



Encolar la placa base (1) y terminar de asegurar con los tornillos (6).



Para terminar, encolar los dos listones redondeados (3).



Pretaladrar orificios de $\varnothing 2$ mm la placa base a través de los orificios de los listones de la base. Para terminar, asegurar con los 4 tornillos (5).

