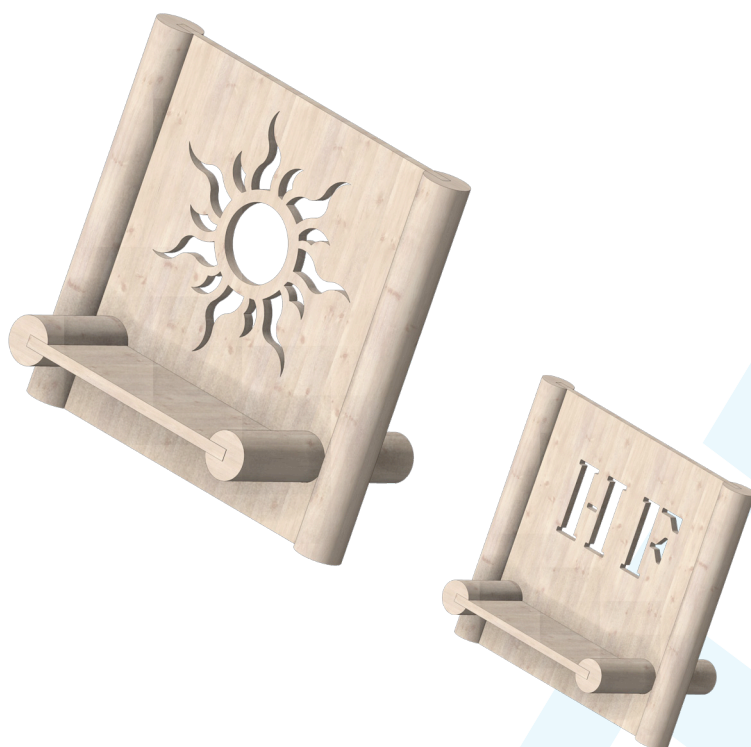
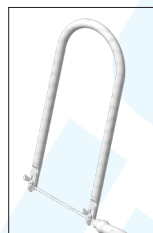


126.272

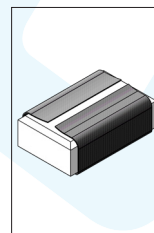
# Soporte para móviles "Sunny"



## Herramientas necesarias:



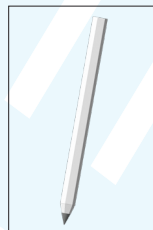
Sierra de marquetería



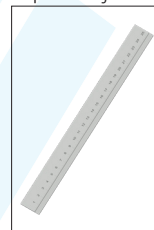
Papel de lija



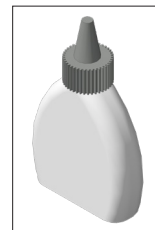
Broca



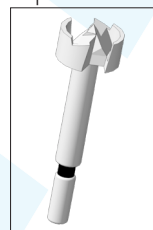
Lápiz



Regla



Cola para madera



Broca Forstner



Punzón

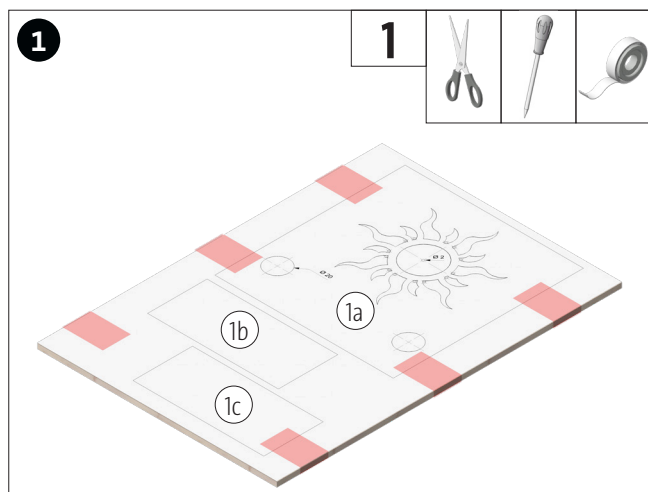


Tijeras

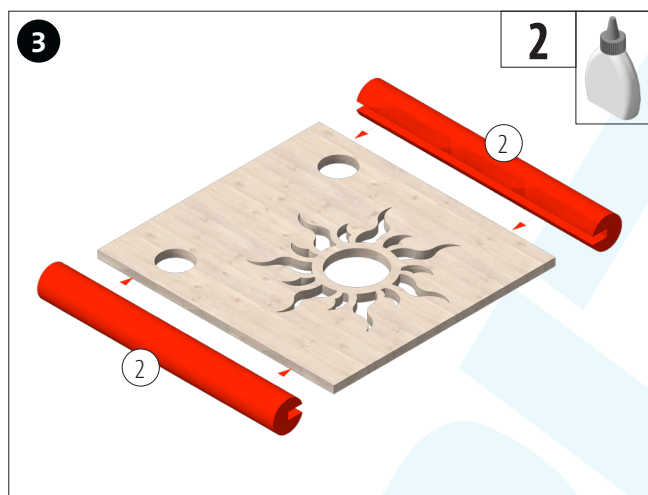
### NOTA:

Las maquetas de OPITEC, una vez terminadas, no deberían ser consideradas como juguetes en el sentido comercial del término. De hecho, se trata de material pedagógico adecuado para un uso didáctico. Es imprescindible la supervisión de un adulto. Kit no adecuado para niños menores de 3 años, dado que existe el riesgo de asfixia por piezas pequeñas.

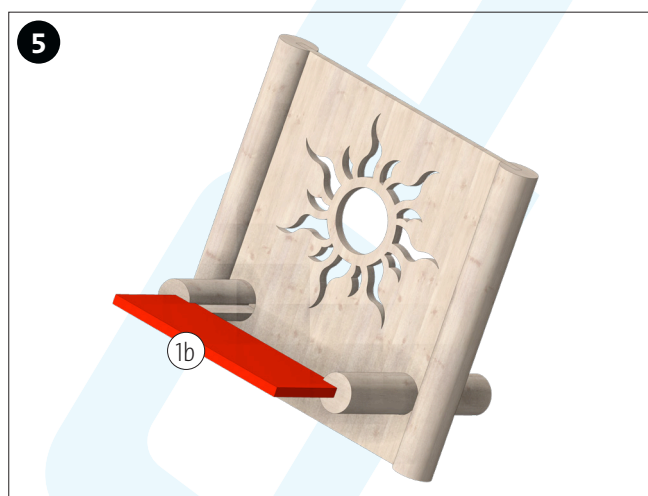
Material suministrado	Cantidad	Medidas (mm)	Aplicación	Pieza Nº.
Contrachapado	1	300 x 210 x 5	Placa base	1
Barra redonda con ranura	4	ø 20 x 160	Varilla redonda	2



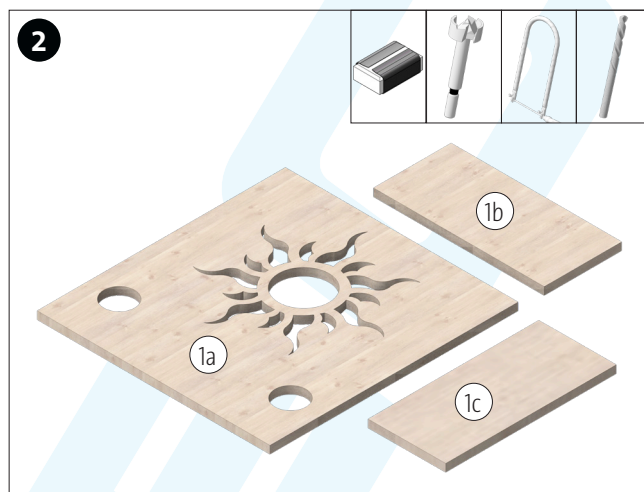
Transferir la plantilla (pág. 3) sobre el contrachapado (1). Con el punzón, marcar los puntos donde irán los orificios, también los que nos servirán para pasar la hoja de sierra (s (ø 2mm)). En vez del motivo del sol puedes recortar las iniciales (ver pág. 5-7).



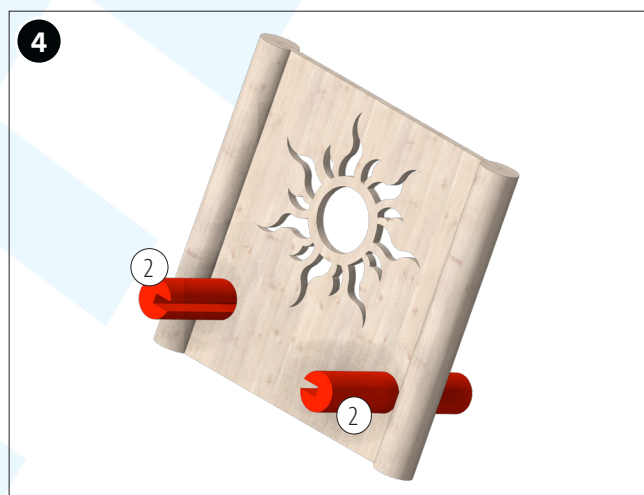
Montar una barra con ranura en cada uno de los dos lados (2) y encolar.



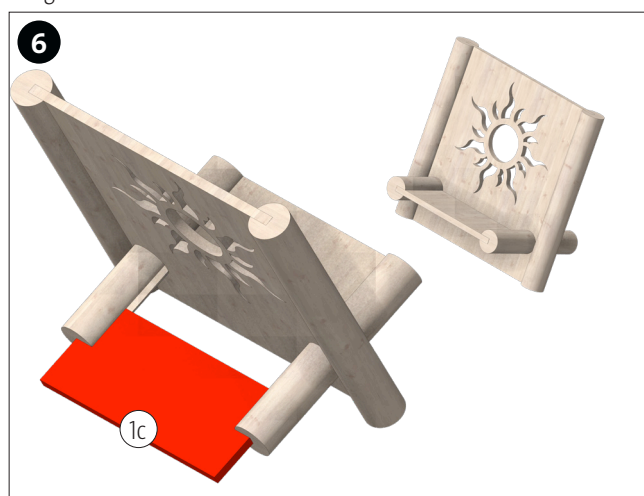
Insertar el estante para apoyar el móvil (1b) en la parte de delante de la estructura.



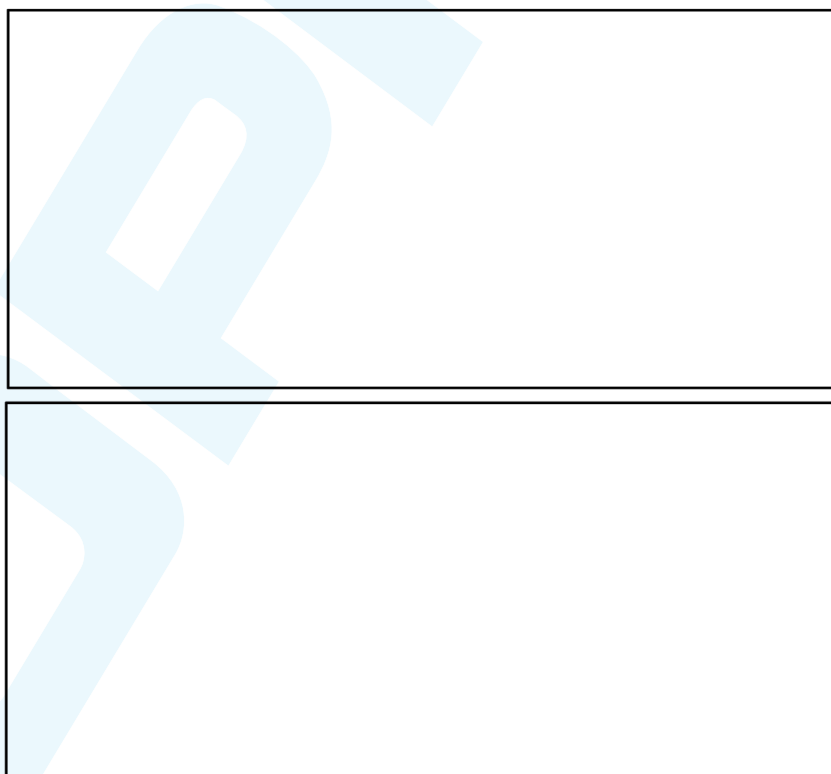
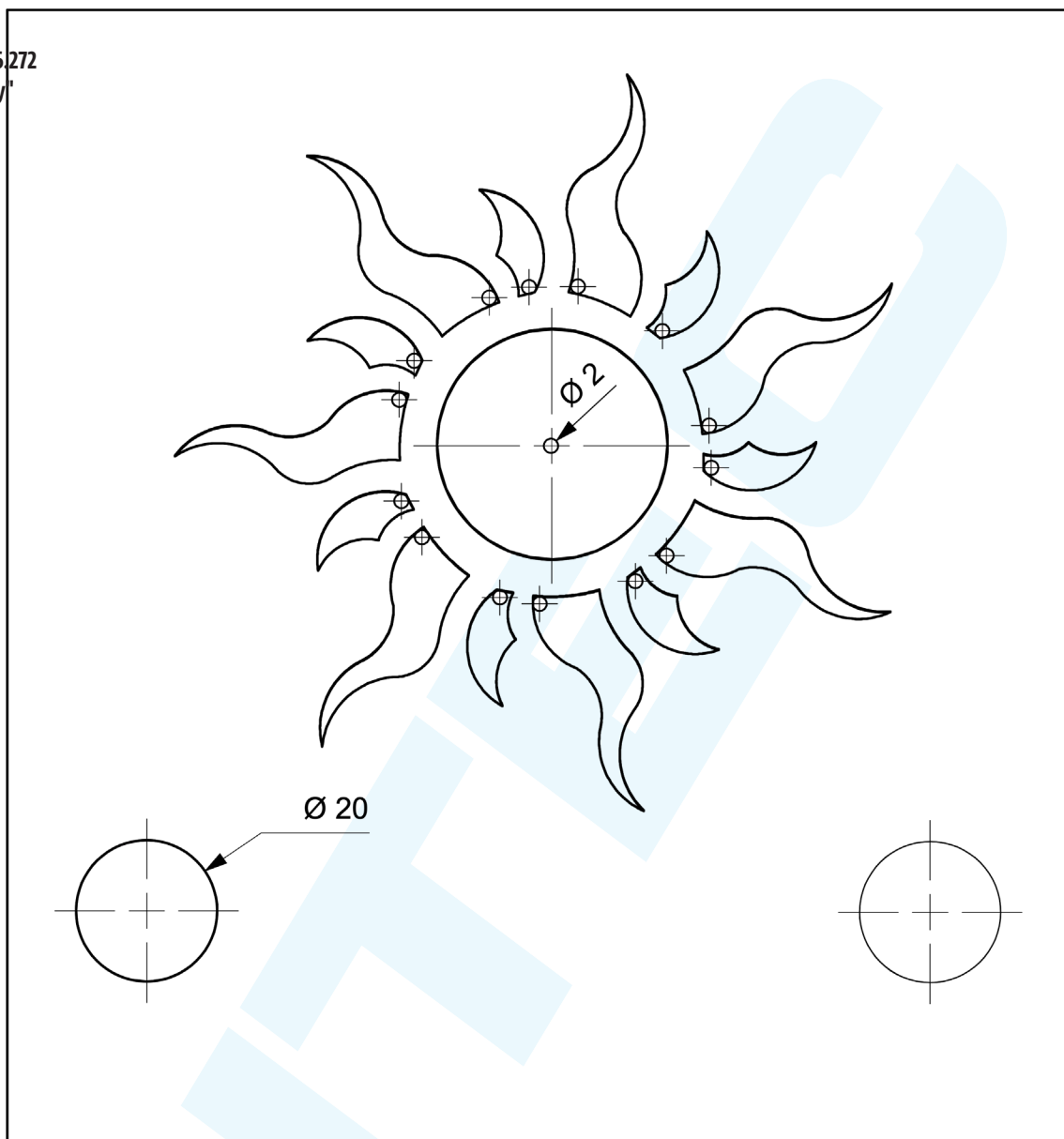
Taladrar todos los orificios y serrar el motivo y las 3 piezas sueltas (1a, 1b, 1c) como se muestra en la imagen. Lijar los laterales de corte.



Insertar las dos barras restantes en los orificios de la placa base (1a). Procurar que queden centrados y que la ranura mire hacia dentro. Ver imagen.



Insertar la plancha (1c) en la parte trasera como se muestra en la imagen.  
 ¡Listo!



OPITEC

A

B

C

D

E

F

G

H

I

J

K

L

OPITEC

M N O P

Q R S T

U V W

X Y Z