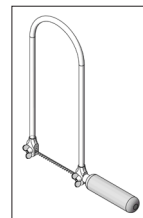


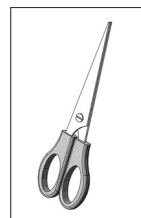
122.935 Handy Verstärker



Benötigtes Werkzeug:



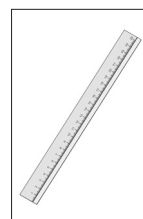
Laubsäge



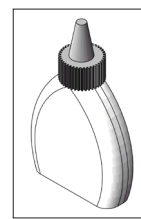
Schere



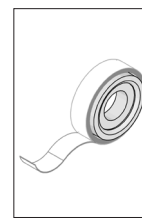
Bleistift



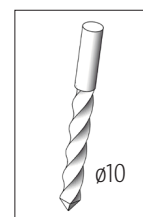
Lineal



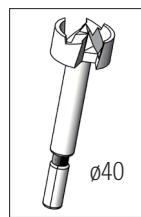
Holzleim



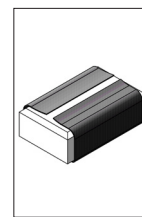
Klebebandoo



Bohrer



Forstnerbohrer

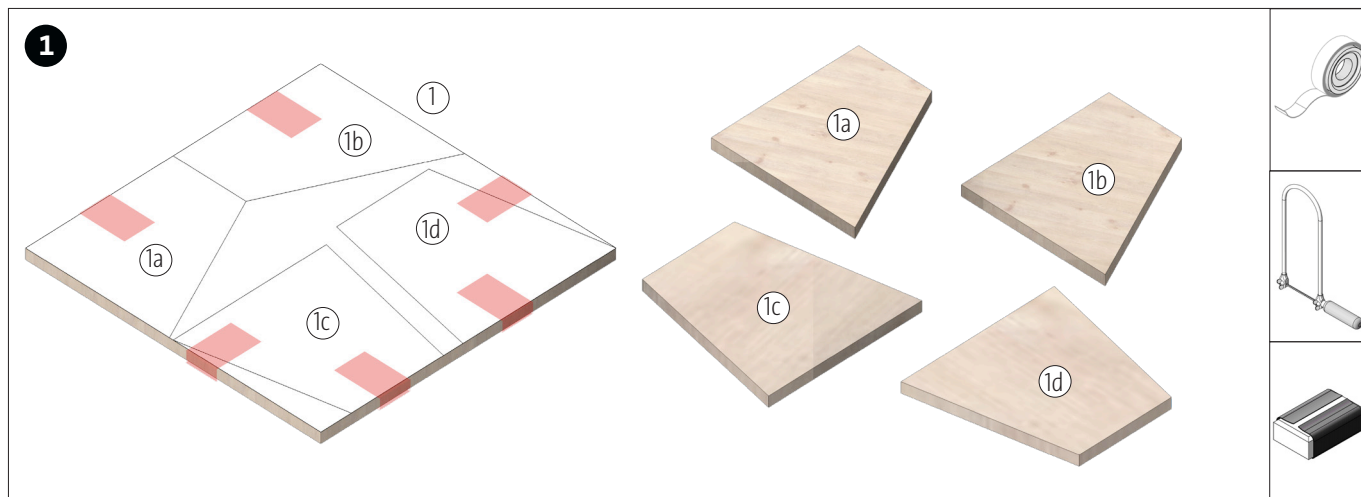


Schleifpapier

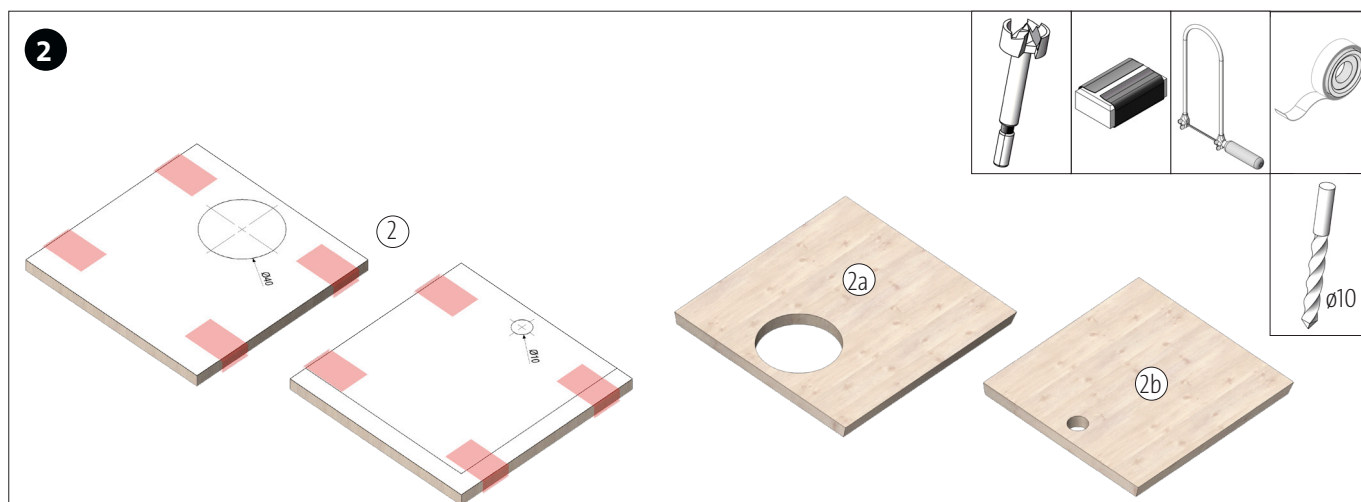
Hinweis

Bei den OPITEC Werkpackungen handelt es sich nach Fertigstellung nicht um Artikel mit Spielzeugcharakter allgemein handelsüblicher Art, sondern um Lehr- und Lernmittel als Unterstützung der pädagogischen Arbeit. Dieser Bausatz darf von Kindern und Jugendlichen nur unter Anleitung und Aufsicht von sachkundigen Erwachsenen gebaut und betrieben werden. Für Kinder unter 36 Monaten nicht geeignet. Erstickungsgefahr!

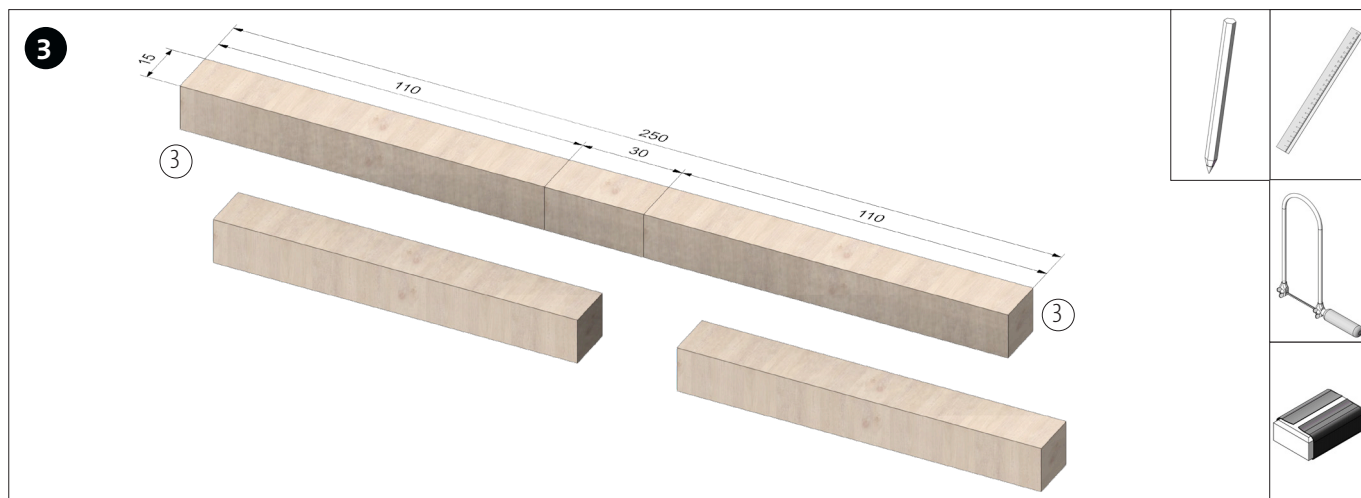
Stückliste	Stückzahl	Maße (mm)	Bezeichnung	Teile-Nr.
Sperrholz	1	160x160x5	Trichter	1
Sperrholz	2	110x110x5	Einsteckrahmen	2
Holzleiste	1	250x15x15	Einsteckrahmen	3
Holzleiste	1	100x15x5	Einsteckrahmen	4
Moosgummi	1	9,92x9,56x2	Einsteckrahmen	5



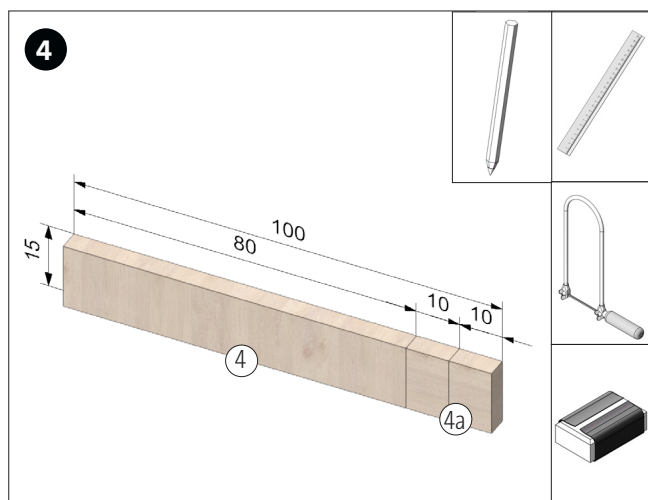
Die Schablone für den Verstärkertrichter (Seite 5) ausschneiden und auf die Grundplatte (1) aufkleben. Anschließend die Einzelteile (1a-1d) aussägen und die Sägeschnitte säubern



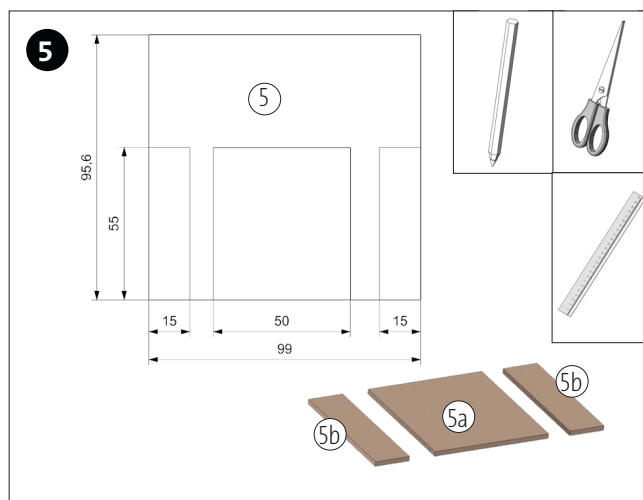
Die Schablonen für das Einschubfach (Seite 5) ausschneiden und auf die beiden Grundplatten (2) aufkleben. Anschließend die Bohrungen $\varnothing 10$ sowie $\varnothing 40$ mm durchbohren. Grundplatte (2b) aussägen und sägeschnitte säubern.



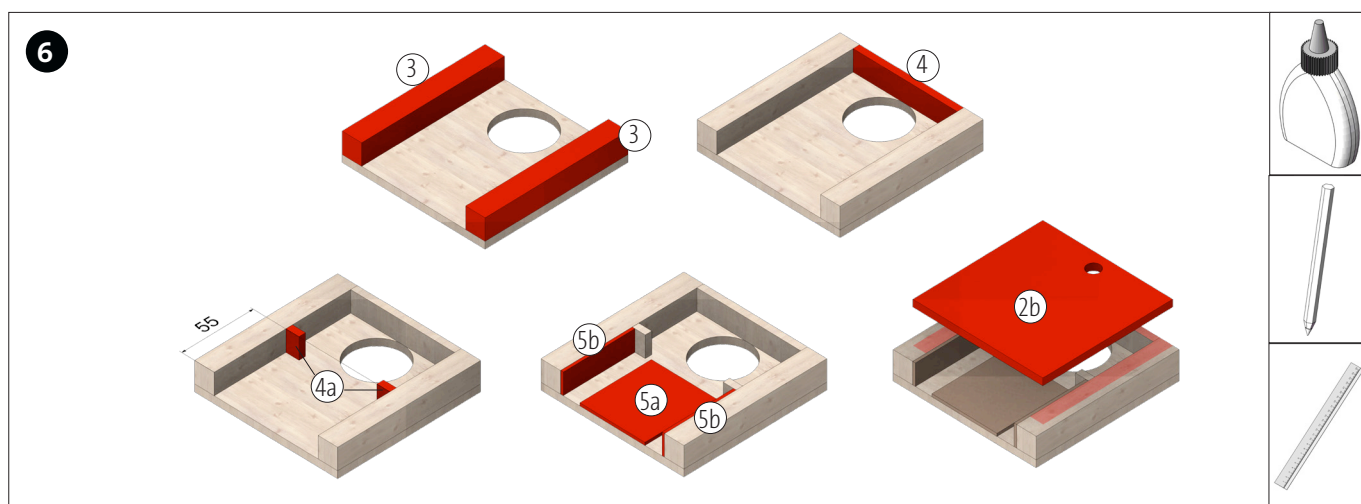
Die Holzleiste (3) nach Bemaßung ablängen und Sägeschnitte säubern.



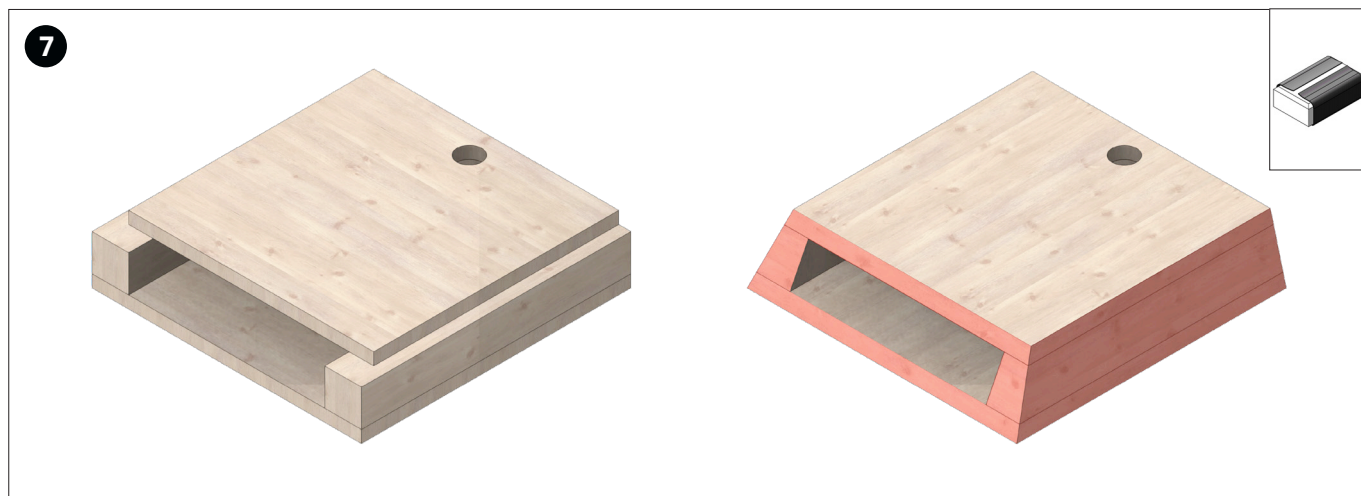
Die Holzleiste (4) nach Bemaßung ablängen und Sägeschnitte säubern.



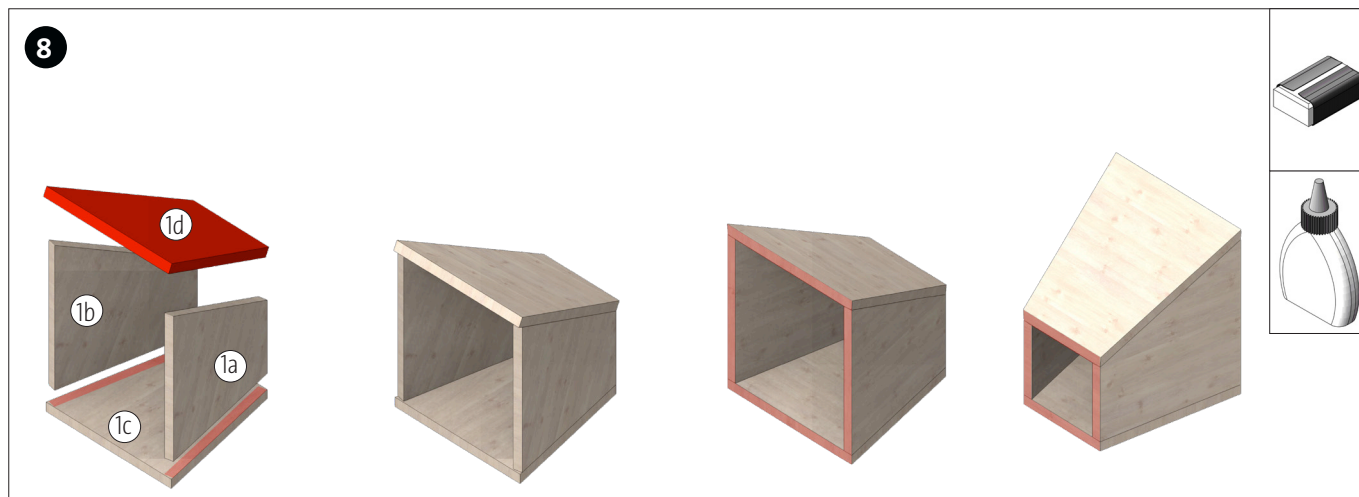
Den Moosgummi (5), wie gezeigt, nach Bemaßung zuschneiden.



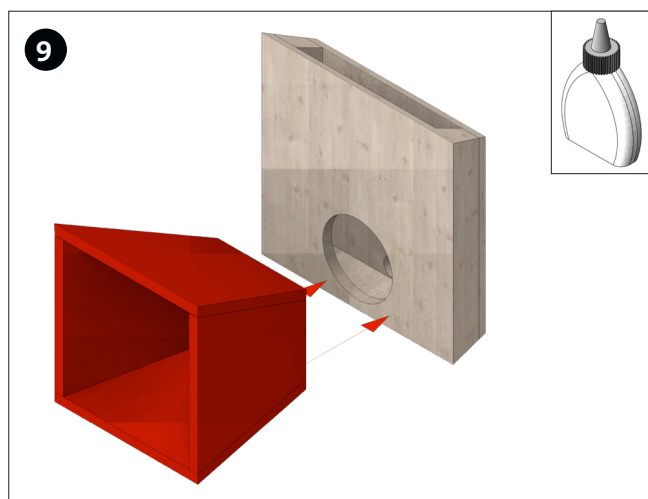
a) die beiden Holzleisten (3) auf die Grundplatte (2a) aufleimen. b) Leiste (4), wie abgebildet zwischen den beiden Leisten (3) einleimen. c) Die beiden Leistenstücke (4a) wie gezeigt im Rahmen einleimen. d) Ebenso die Moosgummizuschneite (5a-5b) einkleben. e) Abschließend die hintere Abdeckung ausgemittelt, bündig zur Hinterkante aufleimen.



Abschließend alle Seiten wie in der Abbildung gezeigt von der Unterkante zur Oberkante plan schleifen.



Die Verstärkertrichterteile (1a-1c) wie gezeigt zusammen leimen. Anschließend die Vorderkanten sowie die hinteren Kanten plan schleifen.



Den Verstärkertrichter, wie abgebildet, ausgemittelt und bündig zur Unterkante so aufleimen, dass dieser genau über der $\varnothing 40\text{mm}$ Öffnung sitzt.



Fertig. Musik auf dem Handy starten und das Handy im Verstärker einstecken.

