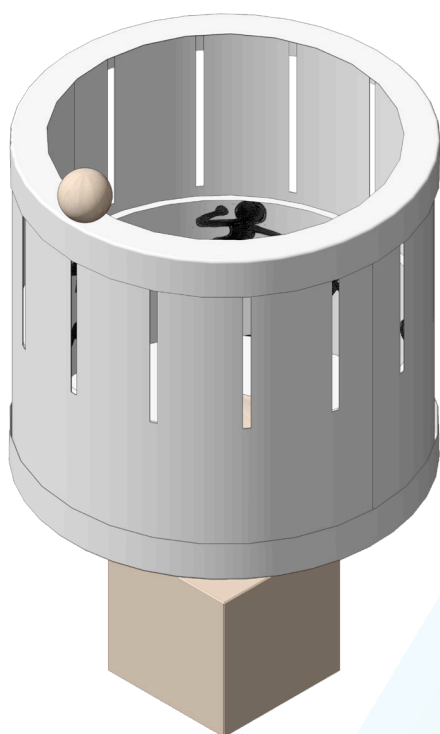
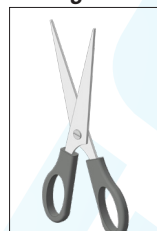


125.667

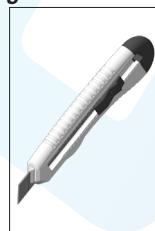
# Riprendere il cinema



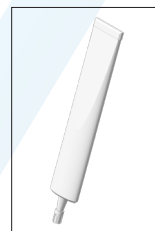
## Benötigtes Werkzeug:



Schere Forbici



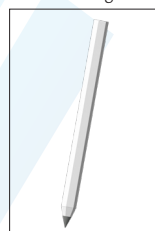
Coltello da taglio



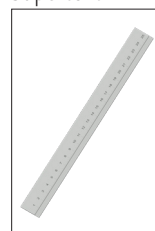
Supercolla



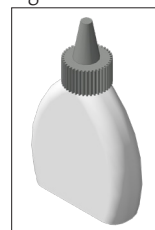
Picchiatore



Matita



Righello

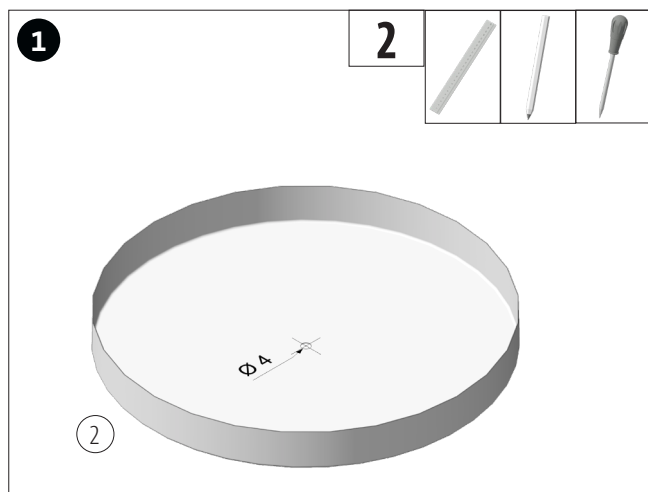


Colla per legno

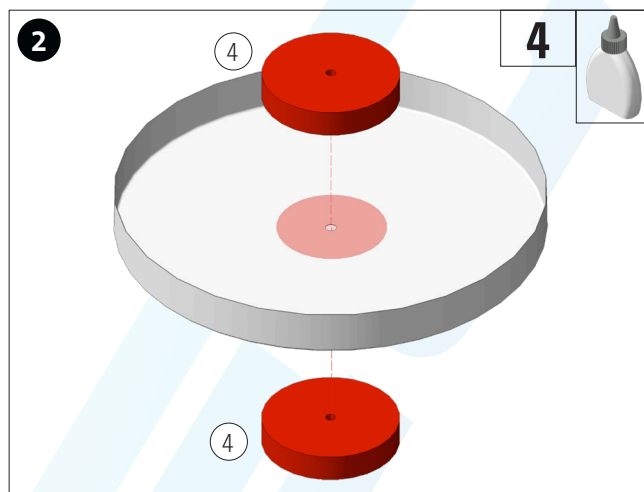
### NOTA:

Una volta completati, i kit di lavoro OPITEC non sono articoli con il carattere di giocattoli di tipo comunemente disponibile in commercio, ma ausili didattici e di apprendimento a supporto del lavoro educativo. Questo kit può essere costruito e utilizzato da bambini e ragazzi solo sotto la guida e la supervisione di un adulto competente. Non adatto a bambini di età inferiore a 36 mesi. Pericolo di soffocamento!

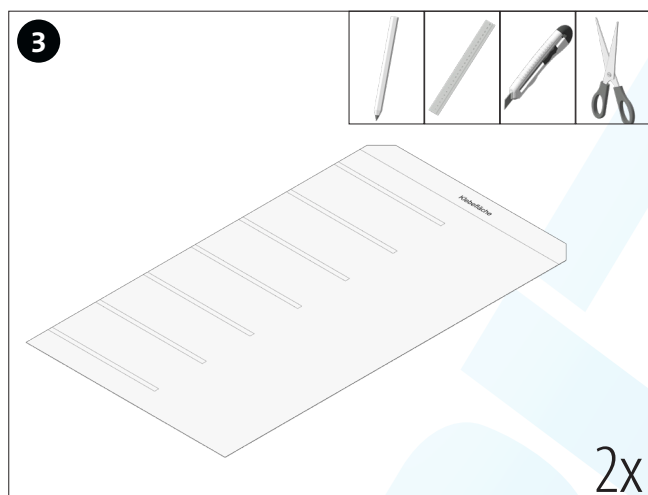
| Elenco delle parti       | Quantità | Dimensioni (mm)  | Designazione            | N. di parte. |
|--------------------------|----------|------------------|-------------------------|--------------|
| Coperchio della lanterna | 1        | Ø152 x 16 x Ø130 | Coperchio               | 1            |
| Base della lanterna      | 1        | Ø152 x 16        | Piano                   | 2            |
| Cartone di argilla       | 2        | DIN A4           | Tamburo scanalato       | 3            |
| Ruota di legno           | 3        | Ø50 x 10         |                         | 4            |
| Palla di legno           | 1        | Ø20              | Manigli                 | 5            |
| Rulli distanziatori      | 1        | Ø7 x 30          | Manicotto distanziatore | 6            |
| Riduttore                | 1        | Ø4 x Ø3          |                         | 7            |
| Asse in metallo          | 1        | Ø3 x 70          | Assale                  | 8            |
| Cubo di legno            | 1        | 60 x 60 x 60     | Pied de support         | 9            |



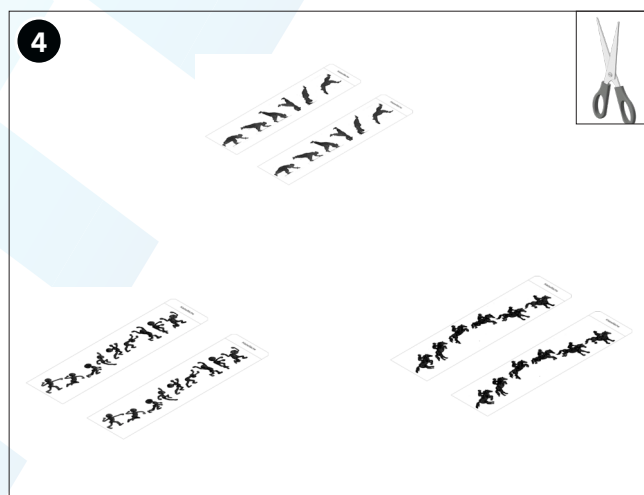
Segnare il centro della base della lanterna (2) e praticare un foro del diametro di circa 4 mm.



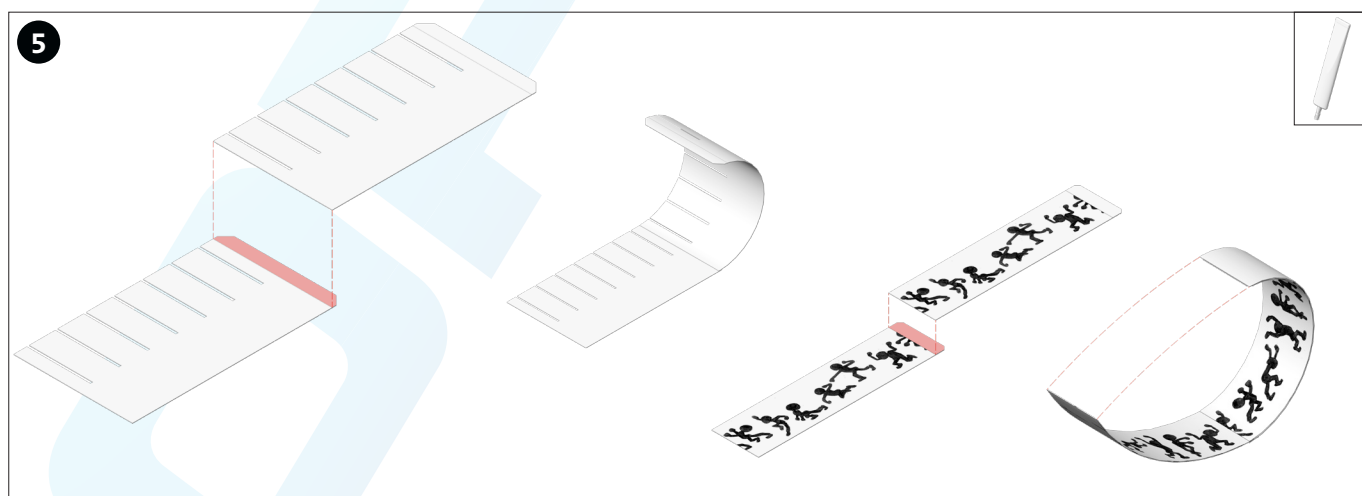
Incollare una ruota di legno (4) al centro della base della lanterna dall'alto e dal basso.



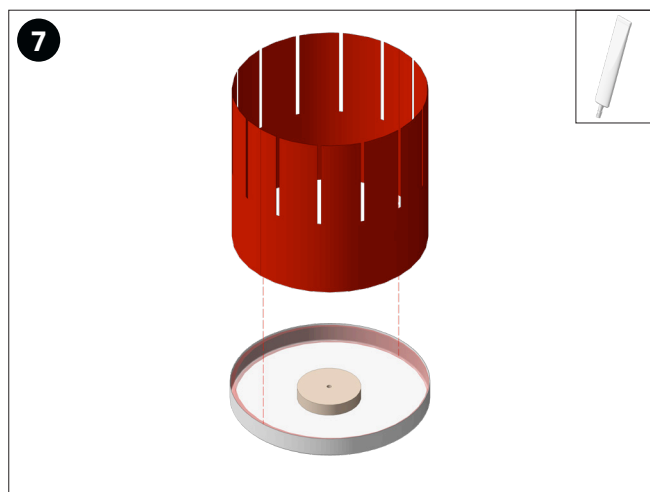
Trasferire due volte la sagoma a fessura (sagoma 1) sul cartoncino e ritagliare.



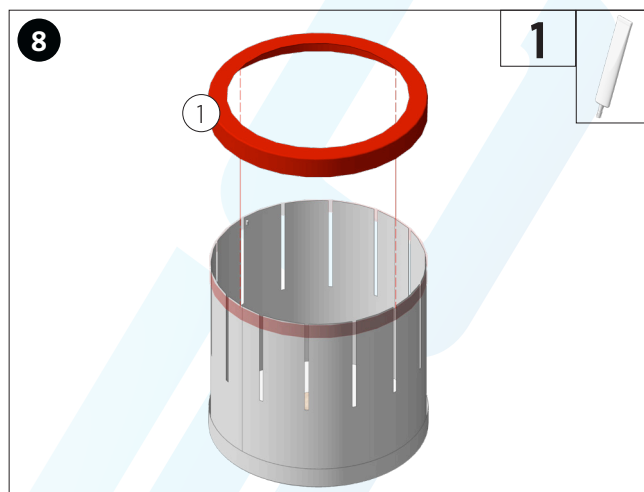
Ritagliare i fogli di intarsio (modello 2-5).



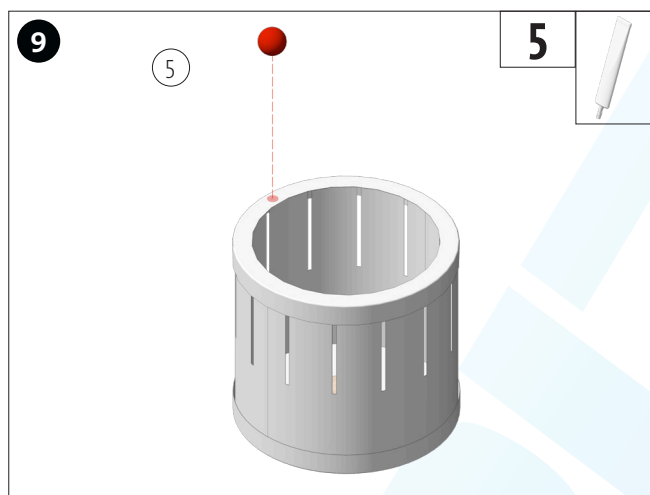
Incollare il cartone ritagliato sulla superficie di incollaggio e ripetere l'operazione con i fogli di inserto. Incollare quindi le parti incollate per formare un anello, con l'immagine sui fogli di inserto rivolta verso l'interno.



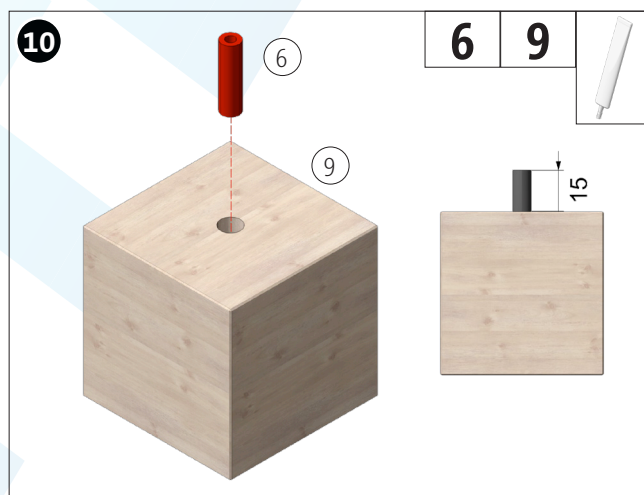
Incollare il tamburo a fessure ottenuto nella base della lanterna preparata, con le fessure rivolte verso l'alto.



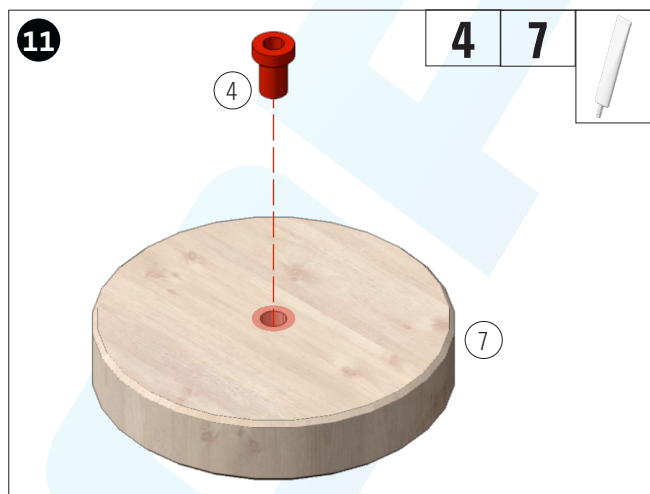
Incollare il coperchio della lanterna (1) sulla parte superiore del tamburo a fessura.



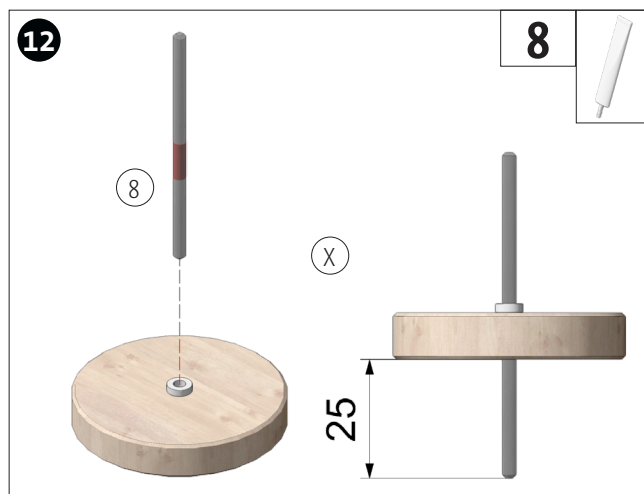
Incollare la sfera di legno (5) come maniglia in un punto qualsiasi della parte superiore del coperchio.



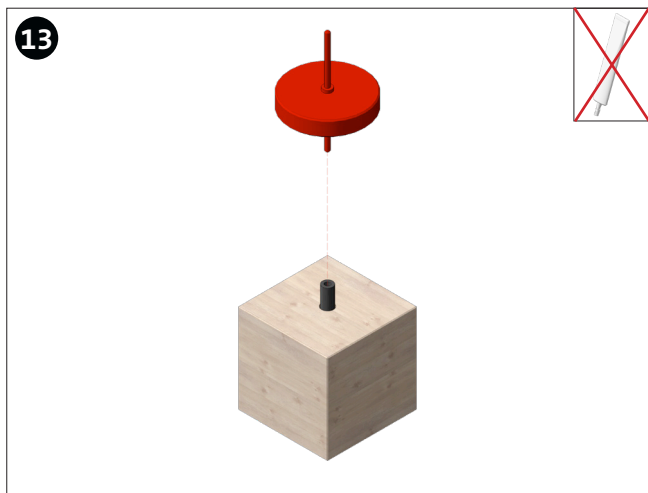
Incollare la rotella distanziatrice (6) nel foro del cubo e lasciarla sporgere di circa 15 mm.



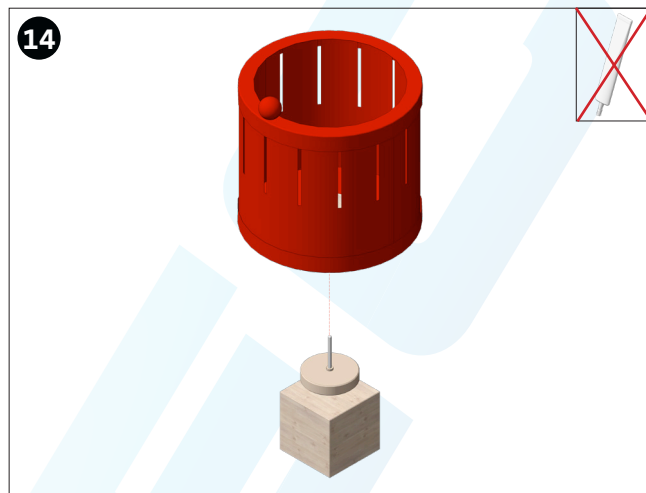
Premere il riduttore (4) nel foro della ruota di legno e, se necessario, incollarlo.



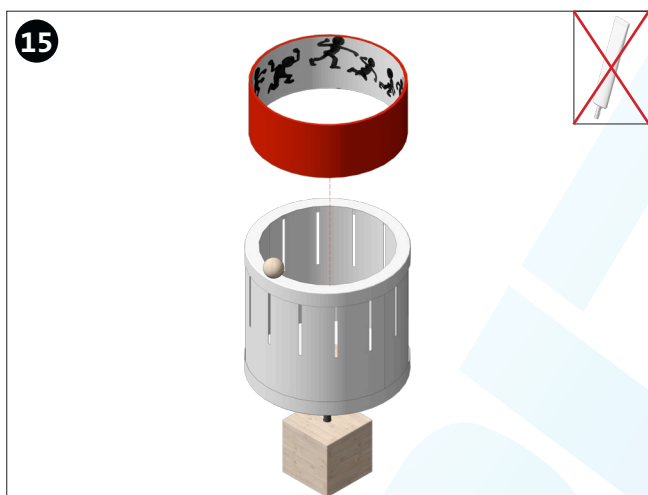
Posizionare la ruota di legno sull'asse di metallo (con il riduttore rivolto verso l'alto!) e, se necessario, incollarla, lasciando uno spazio di circa 25 mm nella parte inferiore.



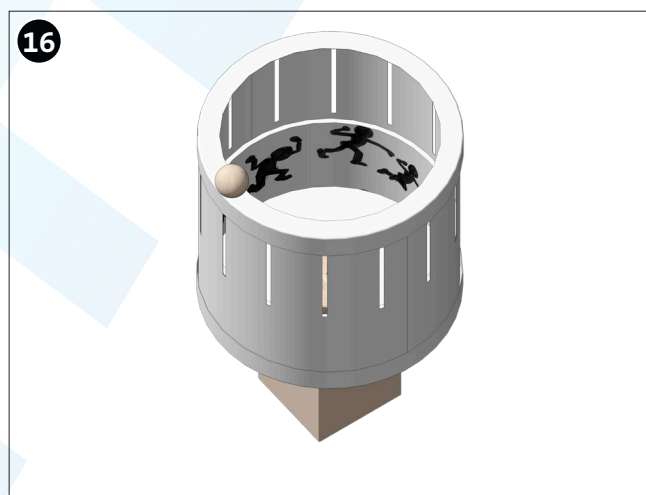
Inserire l'asse metallico preparato nel rullo distanziatore del cubo, spingere il riduttore verso l'alto.



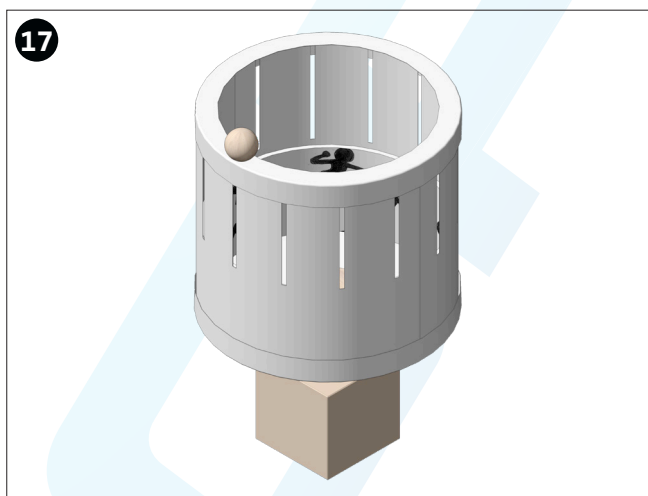
Posizionare il tamburo scanalato sull'altra estremità dell'asse metallico e verificare che scorra senza intoppi.



Inserire un anello di inserimento all'interno del tamburo di taglio.



Ecco fatto! Ora ruotate il tamburo utilizzando la maniglia...



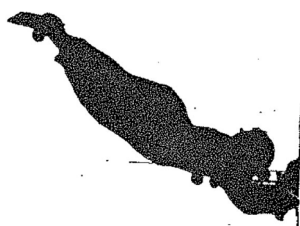
...e guardare l'intarsio attraverso le fessure.

Superficie adesiva

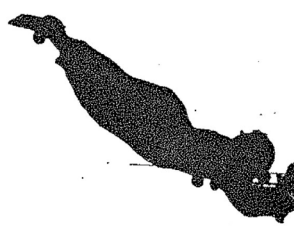
OPITEC

**OPITEC**

Superficie adesiva



Superficie adesiva

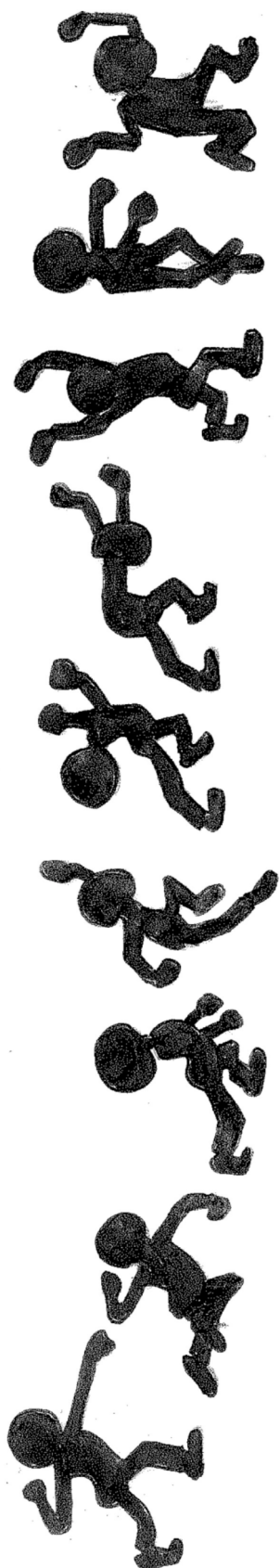


OPITEC

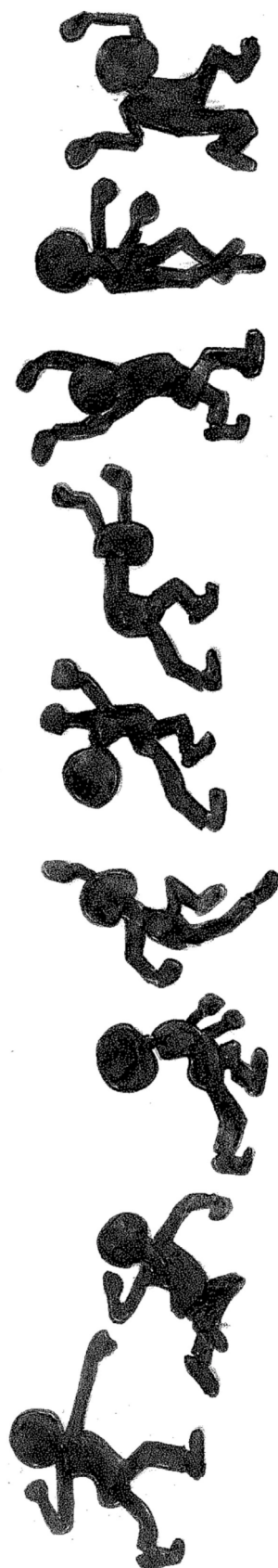
**OPITEC**



Superficie adesiva



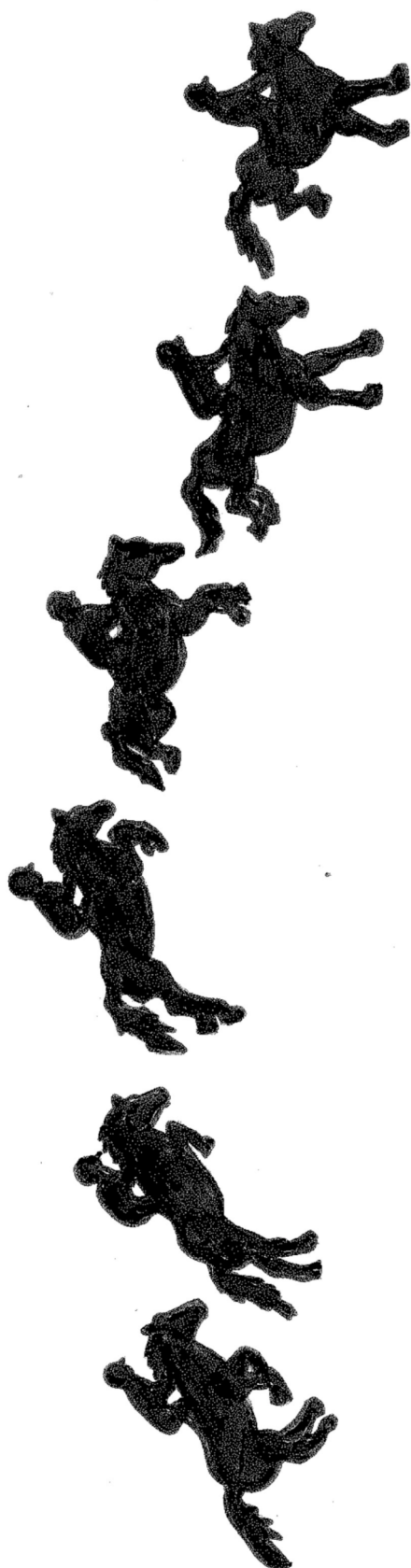
Superficie adesiva



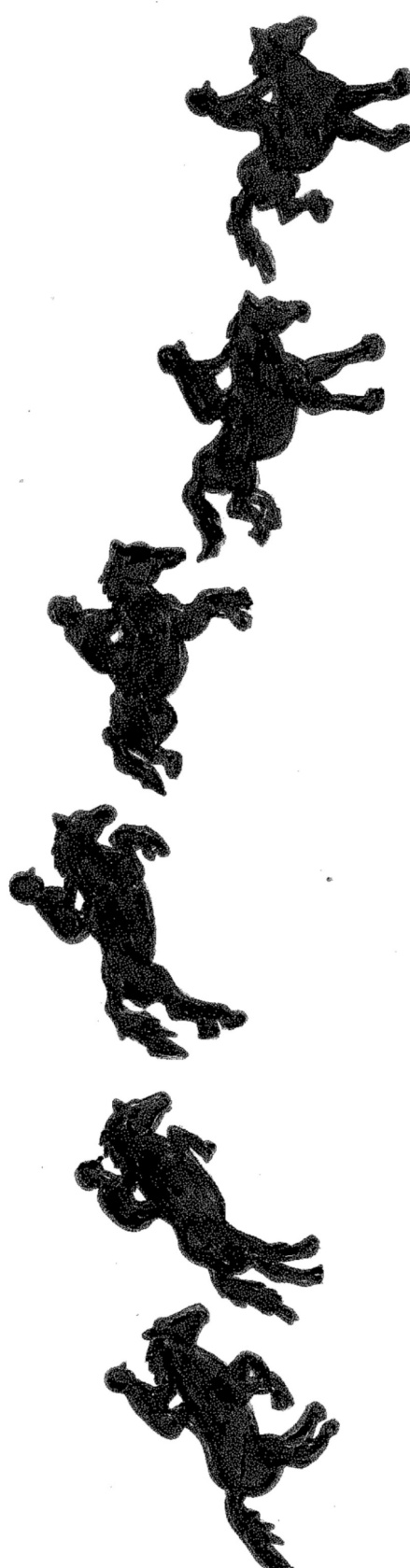
OPITEC

**OPITEC**

Superficie adesiva



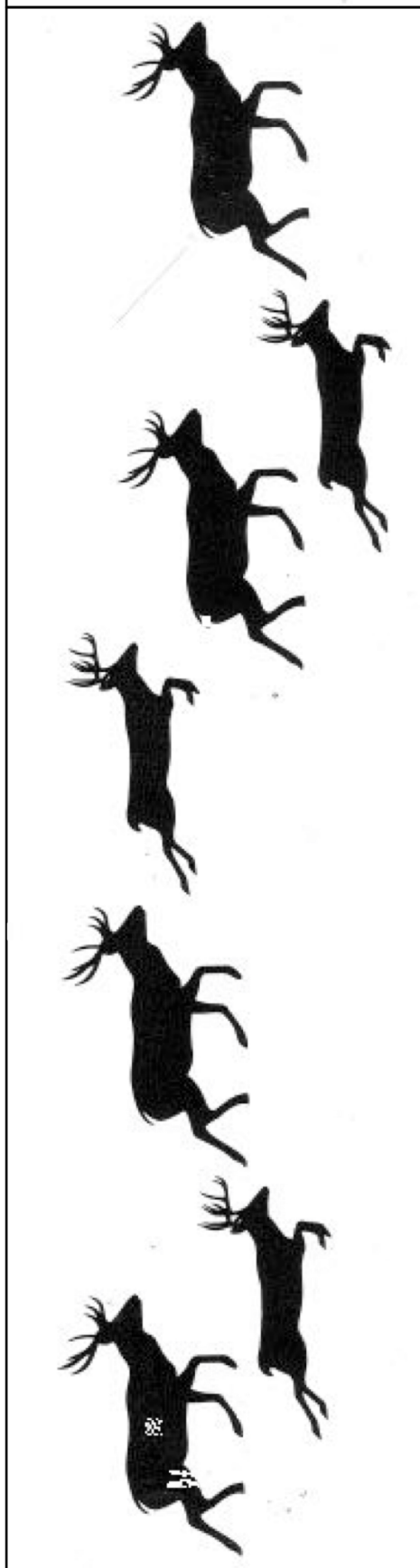
Superficie adesiva



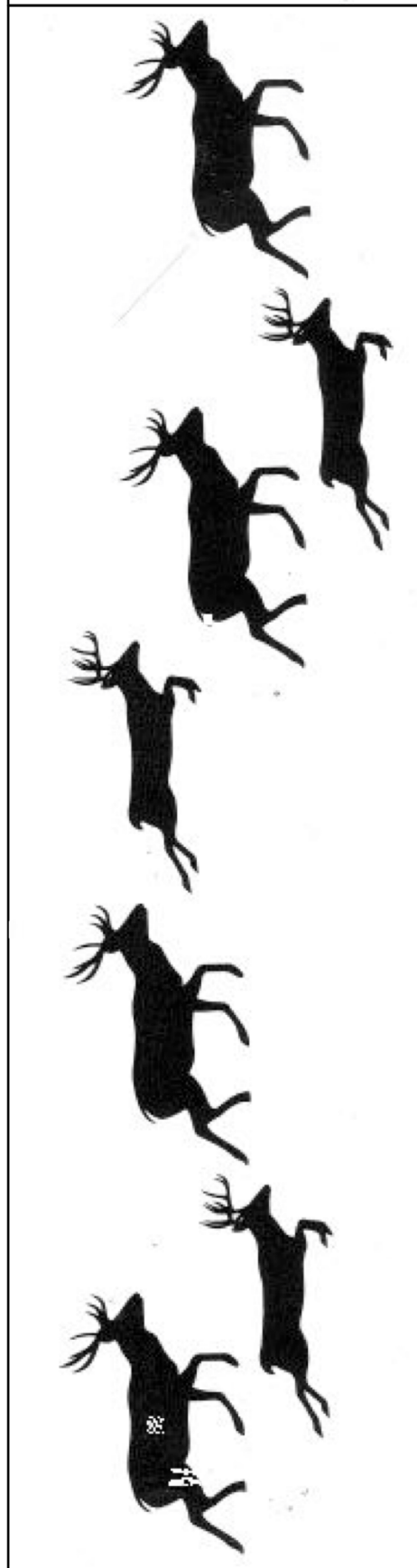
OPITEC

**OPITEC**

Superficie adesiva



Superficie adesiva



OPITEC

**OPITEC**

Istruzioni per la costruzione 125.667  
Trasformare il modello di cinema 5  
in un progetto personalizzato

Superficie adesiva

Superficie adesiva